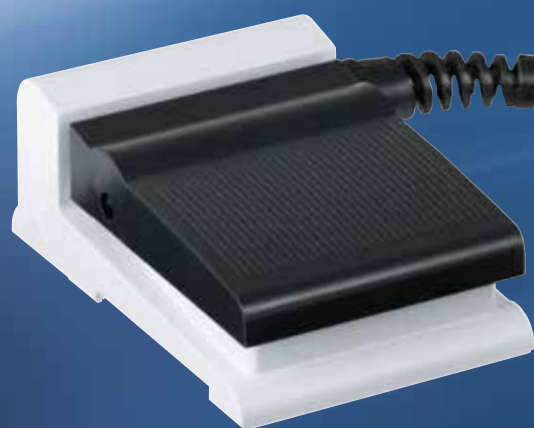


# Interruptor de pie compacto con diseño ergonómico

NKF



**SCHMERSAL**

Safe solutions for your industry



## NKF – Interruptor de pie compacto con diseño ergonómico

Compacto, robusto y versátil, estos son los atributos de los nuevos interruptores de pie NKF. Gracias a su poca altura evitan además la fatiga en caso de uso prolongado.

### Las ventajas de los nuevos interruptores de pie NKF en resumen:


- Formato pequeño, plano
- Diseño moderno
- Versiones con 1, 2 o 3 pedales
- Variantes de contactos compuestas de contactos conmutadores o normalmente abiertos
- Robusto y fiable
- Con cable de salida, 2 m

## Campos de aplicación

Los interruptores de pie de la serie NKF, fabricados en plástico, sirven dispositivos de mando para la conexión y desconexión de procesos de trabajo y producción. Se utilizan en una gran variedad de sectores, como por ejemplo en la industria textil, la tecnología de almacenaje y transporte, así como en máquinas de embalaje.



## Datos técnicos

Material de la caja:	Plástico (termoplástico)
Número de pedales:	1 - 3
Número de contactos (por pedal máx.):	2 conmutadores* o 2 contactos NA
Principio de conmutación:	Acción brusca
<b>Datos eléctricos</b>	
Categoría de utilización:	AC-15: 240 VAC / 2,5 A DC-13: 24 VDC / 1 A
<b>Datos mecánicos</b>	
Diseño de la conexión eléctrica:	Cable de conexión:
Sección del cable:	0,5 mm <sup>2</sup>
<b>Condiciones ambientales</b>	
Temperatura ambiente:	-25 ... +60 °C
Grado de protección:	IP67
Aprobaciones:	

\* sólo para variantes de 1- / 2- pedales

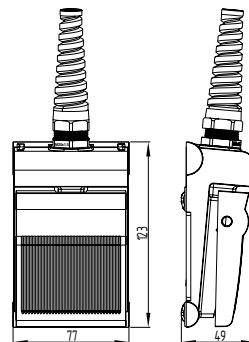
## Código de pedidos

NKF<sup>①</sup>-<sup>②</sup>Z-<sup>③</sup>-<sup>④</sup>

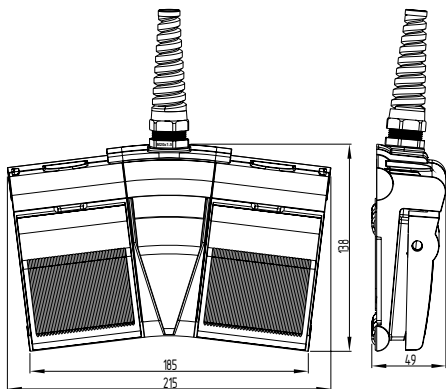
Nº.	Opción	Descripción
①	1	1 Pedal
	2	2 Pedales
	3	3 Pedales
②		por pedal (separación mediante /):
	1PW	1 Conmutador
	2PW	2 conmutadores (sólo para variantes de 1- / 2- pedales)
	10 20	1 contacto NA 2 NA
③	B	Entrada de cable atrás
	L	Entrada de cable izquierda
	R	Entrada de cable derecha
④	2M	con cable de salida, 2 m

## Dimensiones

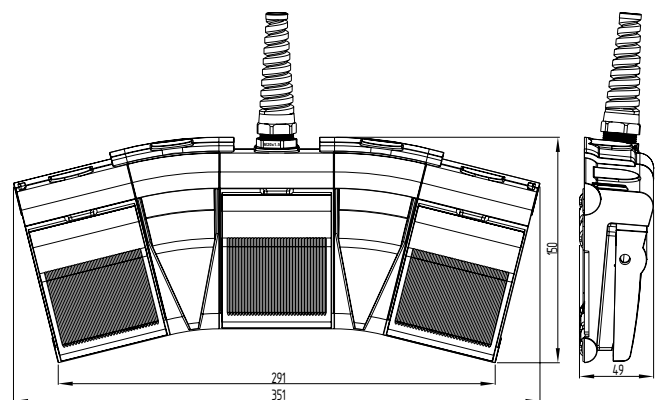
NKF1



NKF2



NKF3





# El grupo Schmersal

El grupo de empresas Schmersal, dirigido por sus propietarios, trabaja desde hace muchos años para ofrecer productos para la seguridad en el lugar de trabajo. Con los más diversos dispositivos de conmutación mecánicos y que funcionan sin contacto se ha creado el programa de sistemas de seguridad y conmutación más amplio del mundo, así como soluciones para la protección de personas y máquinas. Más de 1500 empleados trabajan en más de 50 países en todo el mundo para desarrollar junto con nuestros clientes soluciones técnicas para la seguridad del futuro y lograr así que el mundo sea un poco más seguro.

Motivados por la visión de un entorno de trabajo seguro, los ingenieros de desarrollo del grupo Schmersal están creando constantemente nuevos equipos y sistemas para todas las aplicaciones y requisitos posibles en los distintos sectores. Nuevos conceptos de seguridad requieren de nuevas soluciones sistemáticas, para lo que se deben integrar principios de detección innovadores y buscar nuevas vías para transmitir información y evaluarla. La creciente cantidad de normas y directivas sobre la seguridad de máquinas contribuye también a que los fabricantes y usuarios de máquinas tengan este aspecto cada vez más en cuenta.

Estos son los retos a los que enfrenta el grupo de empresas Schmersal - hoy y en el futuro - como socios en la construcción de máquinas e instalaciones.

## Familias de productos



### Conmutación y vigilancia de seguridad

- Vigilancia de resguardos de protección- Interruptores de seguridad
- Dispositivos de mando con función de seguridad
- Dispositivos táctiles de seguridad
- Dispositivos de seguridad opto-electrónicos

### Validación de señales de seguridad

- Reles de validación de seguridad
- PLC's de seguridad
- Sistemas de bus de campo de Seguridad

### Automatización

- Detección de la posición
- Dispositivos de mando y señalización

## Sectores



- Ascensores, escaleras eléctricas y elevación
- Embalaje
- Alimentación
- Máquinas-herramienta
- Industria pesada

## Servicios



- Expediente técnico y marcado CE
- Estudio de adecuación RD 1215/97
- Evaluación de riesgos, según EN ISO 12100:2010
- Validación y diseño de sistemas de mando según EN ISO 13849
- Ensayos eléctricos según EN 60204-1

## Competencias



- Seguridad de máquinas
- Automatización
- Protección contra la explosión
- Diseño higiénico

Los información y los datos presentados han sido comprobados detalladamente. Se reserva el derecho de realizar cambios técnicos y la existencia de errores.

[www.schmersal.com](http://www.schmersal.com)

