


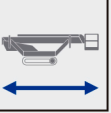
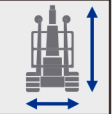

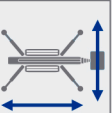



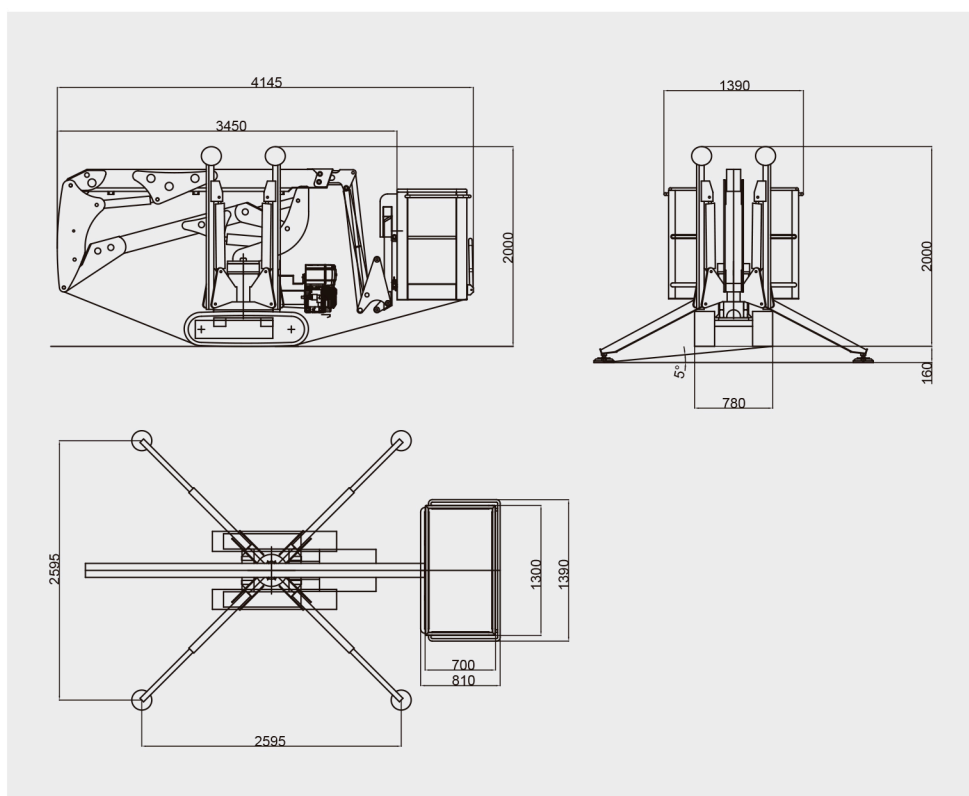
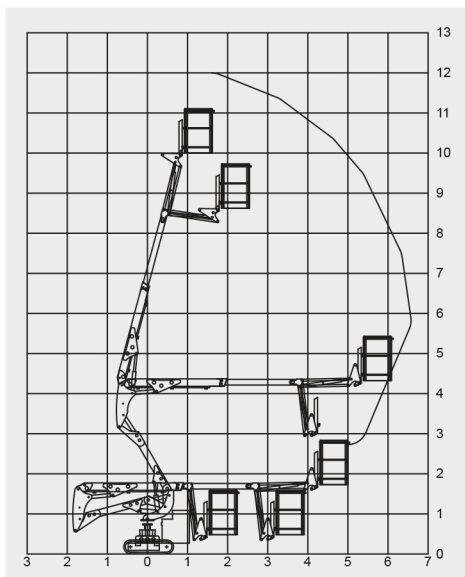
C12/6.5HB

	
12 m	6,5 m
	
200 kg	max. 4,14 m min. 3,45 m
	
0,78 m/ 2 m	1920 kg
	
2,6 m x 2,6 m	Honda GX390 230V motor





C12/6.5HB



Equipamiento de serie

- Cesta en aluminio con enganche rápido
- Motor eléctrico i-Performing (patentado) con sistema automático Start/Stop
- Toma de corriente a 230V en la cesta
- Comando con cable y display interactivo y multi-lenguaje
- Limitador de carga
- Reconocimiento automático de la posición central de la torreta
- Mandos electrohidráulicos proporcionales y simultáneos
- Traslación de la oruga tipo proporcional con freno hidráulico
- Alarma de inclinación lateral con bloqueo de seguridad de la traslación.
- Posibilidad de levantar el brazo superior durante la traslación (tramite selector)
- Interbloqueo estabilizadores / brazos
- Seta de emergencia con paro del motor
- Procedimiento de bajada de emergencia simplificada
- Bomba manual para el descenso de emergencia de la plataforma
- Protecciones sobre los vástagos de los cilindros estabilizadores, depósito de aceite y mandos de emergencia.
- Toma de conexión del módem para el diagnóstico/ actualización software tipo remoto
- Construida según las normas EN 280 y las directivas internacionales en materia de seguridad

Opcional

- Rotación cesta* (en modelos C12/6.5h-HB, alcance máximo de trabajo 6 m)
- Radiocomando
- Estabilización/desequilibración automática
- Tubo Agua/ Aire
- Motor HONDA iGX con control automático de las RPM y START & STOP automático
- Motor Diesel HATZ 1B40 con control automático de las RPM y START & STOP automático
- Alimentación a 110V
- Paquete Blue Lithium*
- Cinta oruga SIN HUELLA
- Sistema a doble velocidad de traslación con control de seguridad
- Función Go-Home
- Pintura personalizada

*Estas opciones aumentan el peso total de la máquina

Sujeto a modificaciones sin previo aviso

C12/6.5

Altura máxima de trabajo	12 m
Alcance máximo de trabajo	6,5 m/200 kg
Peso total en cesta	200 kg
Dimensiones cesta	1,3m x 0,7m x 1,1m
Rotación columna	340°
Peso total	1920 kg
Velocidad máxima de traslación	1,5 km/h
Pendiente máxima superable	28%
Motor a combustión	Honda GX390
Motor eléctrico	230V - 2,2 kW