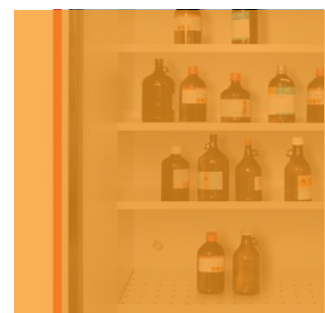


ALMACENAMIENTO SUSTANCIAS PELIGROSAS

ARMARIOS DE SEGURIDAD
Para productos Inflamables

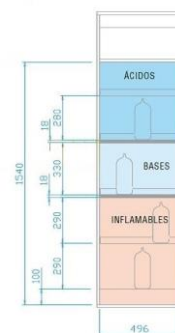
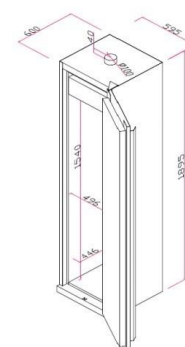
Armario de seguridad combistorage EOF239/3C



ARMARIO DE SEGURIDAD

ESTRUCTURA ÍNTEGRA DEL ARMARIO.

Construido externamente en plancha de acero electrogalvanizado. La certificación sigue la nueva norma EN 14470-1 (producción certificada por BVQI). Peculiar aislamiento en calcio silicato (DIN 4102) CLASE 0 REI120 que libera moléculas de agua para bajar la temperatura interna en caso de incendio.



- 1 Puertas con sistema de retención a 90°, en caso de apertura, ésta dispone de cierre automático a una temperatura ambiente de $\pm 50^{\circ}\text{C}$, con amortiguación compensada hidráulicamente (1 Newton de fuerza) para aperturas y cierres indefinidos.
- BISAGRAS SUPERIORES antichispas, que aseguran un cierre perfecto de las puertas.
- Ambas puertas se pueden nivelar de forma independiente para salvar posibles irregularidades del suelo.
- JUNTAS de AISLAMIENTO termodilatables de 3+3 cm. (DIN 4102)
- VÁLVULAS de conductos de entrada y salida de aire certificadas con cierre automático (a 70°C) , dispuestas en la parte inferior y superior del armario, sin necesidad de mantenimiento.
- BOCA de expulsión superior de 100 mm. de diámetro para unidad de extracción (opcional)

DEPARTAMENTO PARA INFLAMABLES:

- ESTANTES (1 unidad) en forma de bandeja en acero con recubrimiento en epoxy , (con una capacidad de retención unitaria de 4 litros). Carga máxima certificada de 80 Kg. La altura del estante es ajustable.
- CUBETA DE RETENCIÓN de líquidos de fondo en acero con tapa perforada con 18 litros de capacidad.
- BORNE de conexión a tierra para prevención de cargas electrostáticas.

DEPARTAMENTO PARA ÁCIDOS:

- 2 ESTANTES TIPO CUBETA en forma de bandeja en acero con recubrimiento en epoxy , (con una capacidad de retención unitaria del estante de 4 litros . Carga máxima certificada de 60 Kg. La altura del estante es ajustable. Dimensiones unitarias: 495 x 445 x 39 mm.

DEPARTAMENTO PARA BASES:

- 1 ESTANTE TIPO CUBETA en forma de bandeja en ACERO INOXIDABLE, (con una capacidad de retención unitaria de 4 litros. Carga máxima certificada de 60 Kg. La altura del estante es ajustable. Dimensiones unitarias: 494 x 445 x 39 mm H.

Modelo	Código	Peso	Vol.	Dimensiones Externas (mm)		
				Ancho	Fondo	Altura
EFO232/3C	EOF232/3C	232 Kg	748	595	600	1950
				Dimensiones Internas (mm)		
				496	446	580

Accesorios:

Extractor antichispas para evacuación de gases (Ref. K89005).
Filtro de carbón activo para disolventes (Ref. K89006) o disolventes + ácidos (Ref. K89007). Caja metálica externa o interna para insertado del filtro de carbón activo (Ref. FILTBOX).
Estante adicional en acero pintado (Ref. RIP120VMY11)