

Sicma & MiniAgri 26.6



TECNOLOGIA AVANZATA
PER LA RACCOLTA
DELLE OLIVE, NOCI,
MANDORLE e
FRUTTI PENDENTI



Advanced Technology for Olives, Walnuts,
Almonds Harvesting and Hanging Fruits

SICMA srl

Loc. Callipo • Zona Industriale
88022 Acconia di Curinga (CZ) • ITALY
+39 0968 78240 • fax +39 0968 789023
www.sicmasrl.com • info@sicmasrl.com
VAT • CIF • TVA • P.IVA IT 01805340799





CARATTERISTICHE TECNICHE

Motore termico

Diesel, Kubota V3307 Stage V DCI-1, Turbo Common Rail (3.331 cm³., 4 cilindri, 54.6 kW (73 HP) @ 2.600 rpm

Trasmissione

Idrostatica con pompa a portata variabile. Motore idrostatico a variazione automatica. Inversore elettroidraulico.

Impianto idraulico

Serbatoio da 70 L. Pompa ad ingranaggi (80 L/min) - max 230 bar

Portata max

2.500 kg

Altezza max sollevamento

5.780 mm

Sbraccio max orizzontale

3.250 mm

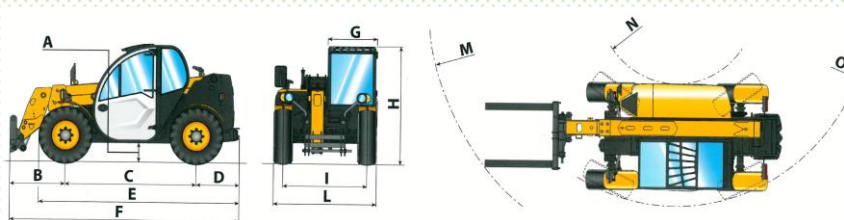
Pendenza max superabile

40°

Velocità max su strada

30 km/h

DIMENSIONI



Le foto di questo catalogo sono puramente indicative, rivolti in campo di evoluzione e lavori.

DIMENSIONI	
A	320
B	985
C	2350
D	765
E	3585
F	4100
G	860
H	1995
I	1500
L	1840
M	4540
N	1480
O	3555

misure espresse in millimetri

OMOLOGAZIONE
Omologazione come macchina operatrice agricola
Macchina non atta al traino di rimorchi su strade pubbliche e ad uso pubblico

DISPOSITIVI DI SERIE
Dispositivo anti ribaltamento con blocco movimenti aggrovanti
Presso idraulica per eventuali accessori su tetto braccio
Cabina chiusa insonorizzata omologata ROPS - FOPS, con riscaldamento
Differenziale autobloccante ponte anteriore (limited slip 45%)
Tachimetro digitale



OPTIONAL

Optional obbligatori per predisporre la macchina alla testata vibrante (da confermare al momento dell'ordine)

Presa aggiuntiva n° 2

Presa aggiuntiva n° 3

FNR Leva Sottovolante n° 1

KIT TESTATA VIBRANTE New Generation T213 ad alte frequenze, autocentrante, autofrenante, completa di catenario e gruppo valvole

OMBRELLO ROVESCIO \varnothing 5, 6, 7 m

PIASTRA CON FORCHE 120*45*1200 mm

BENNA SCAVO SENZA DENTI 0,85 m³ + Salvalama

BENNA MULTIMATERIALE LEGGERO 1,65 m³

FORCHE A PUNTA PER BALLONI

ARIA CONDIZIONATA

(Non opzionabile sulle macchine in pronta consegna)

PROLUNGHE ASTE DELL'OMBRELLO ($\frac{1}{2}$ m SU \varnothing 7 M - 1 m SUGLI ALTRI), Max 8 m



DIECI

MINI AGRI



MINI AGRI

UNICA E PRODUTTIVA:

Mini Agri è la macchina ideale per i piccoli spazi di manovra, con grande potenza, maneggevolezza e precisione nei movimenti.

Omologata per l'utilizzo con cestello senza piedi stabilizzatori o gomme piene.

Il nuovo motore, ecologico e più performante, abbinato alla nuova trasmissione idrostatica, garantiscono prestazioni sorprendenti **riducendo** drasticamente i consumi.

UN CONCENTRATO DI POTENZA



MINI AGRI

EVOLUTION

COMFORT

HANDLING

HI-TECHNOLOGY



EVOLUTION

UNICA E PRODUTTIVA

KUBOTA 75 hp
STAGE 3B / Tier 4i

2500 Kg
PORTATA MASSIMA

6 m
ALTEZZA
BRACCIO

TRASMISSIONE
IDROSTATICA

MINI AGRI



TRASMISSIONE IDROSTATICA

Estremamente performante permette di trovare sempre ed in qualsiasi condizione di lavoro il miglior rapporto velocità potenza.

Dotata di rapporto monomarcia, raggiunge agevolmente i 30 Km/h in modo progressivo, consentendo una fluidità di manovra ineguagliabile ed una precisione millimetrica nei piccoli spostamenti.

L'utilizzo combinato di acceleratore elettronico e pedale inching, renderanno possibile l'**avanzamento lento e controllato del mezzo**, anche con braccio alla massima velocità.

PRESTAZIONI DA GRANDE SICUREZZA TOTALE

Sempre in grado di stupire, grazie al perfetto equilibrio tra dimensioni e resistenza del braccio, con **2500 Kg a 6 m** di altezza.

Incredibile la risposta nell'utilizzo con la benna, priva di sbandamenti, grazie alla posizione centrale del braccio.

LIMITATORE DI MOMENTO

Ogni macchina Dieci è dotata di un dispositivo di controllo che, in tempo reale, analizza i dati di stabilità del mezzo e in caso di raggiungimento dei limiti preimpostati interrompe immediatamente i movimenti aggravanti.

NUOVI MOTORI Stage 3B/Tier 4i con DPF

Le accattivanti linee nascondono i nuovi motori **KUBOTA Turbo Diesel Aftercooler Common Rail da 75 hp** a gestione completamente elettronica rispettanti le più recenti normative antinquinamento.



Significativa la **riduzione dei consumi e degli interventi di manutenzione**.

Per la gestione dei gas di scarico viene adottata la tecnologia **DPF Diesel Particulate Filter**. Intuitivo il controllo della rigenerazione del filtro con diverse funzioni a disposizione, manuali ed automatiche.



COMFORT

ROPS-FOPS

VISIBILITÀ

360°

**COMPUTER
DI BORDO**

A/C





COMFORT ASSOLUTO

È la prima cosa che si avverte a bordo di un Mini Agri. Lo studio meticoloso della disposizione dei comandi rende semplice, intuitivo e confortevole l'utilizzo della macchina.

Tecnologia senza confronti con il nuovo **computer di bordo**.

Sul display vengono visualizzate in modo chiaro ed in tempo reale tutte le informazioni necessarie all'utilizzo del mezzo.

Il **climatizzatore semiautomatico** con 6 bocchette di ventilazione permette la perfetta diffusione dell'aria all'interno dell'abitacolo.



All'interno dell'abitacolo tutto è stato concepito in modo da facilitare il lavoro dell'operatore.

Insonorizzazione acustica, **volante regolabile** in altezza, vani portaoggetti e vari accessori come **aria condizionata**, stereo, tende parasole e sedile ergonomico pneumatico consentono di operare in condizioni di comfort totale.

Il tergicristallo deterge il vetro anche nella parte superiore della cabina.

Griglia di protezione a maglie larghe e posto di guida tra i più alti della categoria permettono una visuale senza confronti a **360°**.



HANDLING

NUOVO
JOYSTICK

PEDALE INCHING

AGILITÀ

MINI AGRI





TUTTO IN UNA MANO

con assoluta precisione.

Il nuovo joystick 4 in uno, di serie su tutti i modelli, permetterà il controllo integrale del mezzo. Il comando inversione di marcia integrato, renderà più rapidi i cambi di direzione.

Il distributore flow sharing compensato, permette la simultaneità di tutti i movimenti.

Il **Joystick** con sensore di **uomo presente** ed il sensore di presenza nel sedile evitano manovre accidentali.



AGILITÀ

Il sistema sterzante ad alta efficienza trasmette una sensazione di **guida leggera**, infatti anche nelle condizioni di maggior carico il volante risulta essere sempre morbido.

Maneggevolezza e compattezza rimangono le caratteristiche principali.

PEDALE INCHING

Comando indispensabile quando la velocità di avanzamento deve essere ridotta o arrestata e viene richiesta la massima potenza idraulica per l'attrezzatura in uso.

EASY RIDE

Il costante lavoro dei tecnici Dieci ha messo a punto il sofisticato sistema di sospensione pneumatica installato sul braccio (optional) ottenendo una drastica riduzione delle oscillazioni avvertite durante la marcia su terreni irregolari e sconnessi.



TECHNOLOGY

QUICK DEP

DSCS

80 l/l'

CILINDRO DI COMPENSAZIONE

TELAIO





IMPIANTO IDRAULICO

Pompa idraulica ad alta efficienza da 80 l/1' per una maggiore velocità di esecuzione delle manovre; **riduzione dei tempi di lavorazione del 15%**.

CILINDRO DI COMPENSAZIONE (BREVETTO DIECI)

Posto internamente al cilindro di sollevamento rende sempre equilibrata la spinta sul braccio, aumentandone la durata nel tempo.



PIASTRA ISO 24410

Disponibile come optional permette la completa intercambiabilità di tutte le attrezzature normalmente usate per gli Skid Loaders.

QUICK DEP

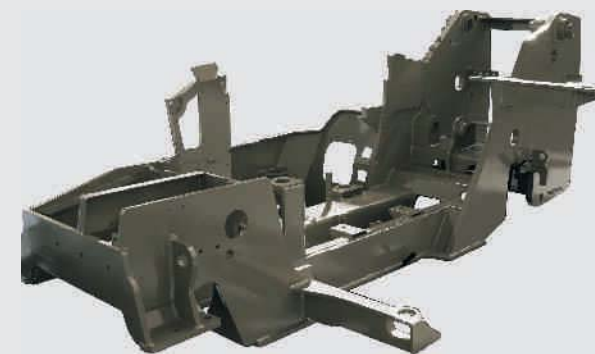
Sistema di depressurizzazione prese idrauliche attrezzature: facilita la connessione delle attrezzature senza alcuno sforzo.



Cabina con **omologazione ROPS-FOPS** progettata con cellula di sicurezza. Innovativa portiera **DSCS** in materiale composito ad altissima efficienza termo-acustica per un miglior comfort.

ROBUSTEZZA TELAIO

Il massiccio telaio caratterizza in modo inconfondibile il Mini Agri Dieci, l'esecuzione di tutte le saldature con robot automatizzati conferisce caratteristiche di rigidità e sicurezza totale anche nelle condizioni di maggior sforzo.



MADE IN ITALY



FOR THE WORLD

DIECI, con oltre mezzo secolo d'esperienza e una continua evoluzione, realizza il **veicolo perfetto** per ogni esigenza.

Il **Servizio di Assistenza Tecnica** è **presente** sul territorio mondiale attraverso una rete **capillare** di officine autorizzate e Dealer.

I magazzini ricambi automatizzati affiancati all'assistenza diretta con l'utilizzatore, assicurano tempi d'intervento brevissimi.

DIECI SERVICE, nel giro di poche ore, può fornire in tutto il mondo sia pezzi di ricambio che personale specializzato.

Garanzia

DIECI offre pacchetti di estensione garanzia personalizzati per componenti e durata.



SPECIFICHE TECNICHE

PRESTAZIONI

Portata massima (kg)	2.500
Altezza massima di sollevamento (m)	5,78
Sbraccio massimo orizzontale (m)	,25
Sbraccio alla massima altezza (m)	0,67
Angolo di brandeggio forche	129°
Forza di strappo (daN)	7.600
Forza di traino (daN)	4.400
Pendenza massima superabile	40 %
Peso totale a vuoto (kg)	4.800
Velocità max (km/h)	30*

* riferita a ruote con diametro massimo ammesso

BRACCIO

Tempi: a vuoto (in secondi)	
Sollevamento	7,8
Discesa	4,1
Uscita	6,1
Rientro	3,4
Brandeggio avanti	3,5
Brandeggio indietro	2,2

Sistema di compensazione brevettato

MOTORE

Modello	Kubota
Potenza massima kW (hp)	55,4 (74,3)
Giri al minuto (rpm)	2600
Funzionamento	4 tempi Diesel
Iniezione	Diretta
Numero e disposizione cilindri	4, verticali in linea
Cilindrata (cm ³)	3331
Consumo specifico a 2600 rpm (g/kWh)*	231
Normativa antinquinamento	DPF (Tier 4/Stage 3B)

* alla massima potenza Turbo compressore / Sistema di raffreddamento a liquido

PNEUMATICI

Pneumatici	12.5 - 18"
Alternativa	12 - 16.5"

TRASMISSIONE

Trasmissione idrostatica con pompa a portata variabile
Motore idrostatico a variazione automatica
Inversione elettro-idraulica
Pedale inching per avanzamento controllato

IMPIANTO IDRAULICO

Pompa ad ingranaggi con portata a max. regime (lt/1')	80
Pressione max di esercizio (bar)	230
Comando distributore con joystick	3 in 1

PONTI DIFFERENZIALI

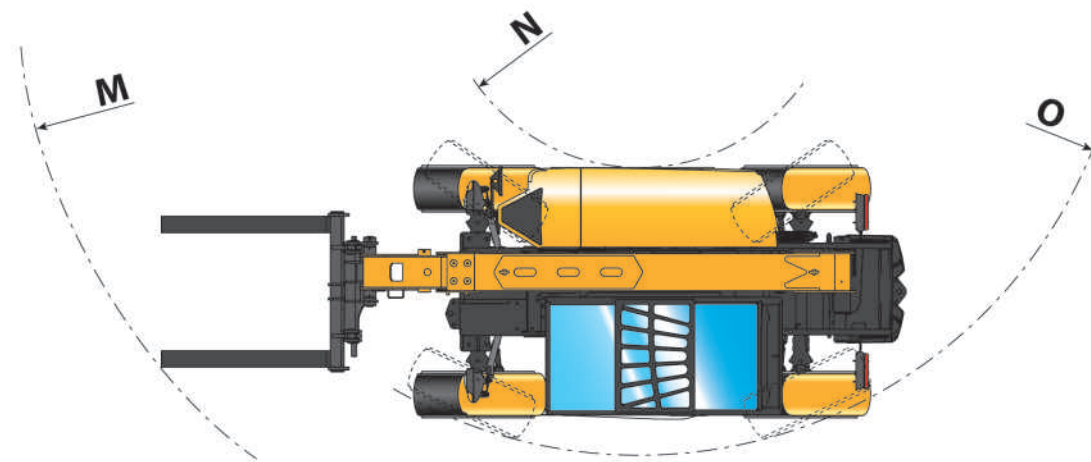
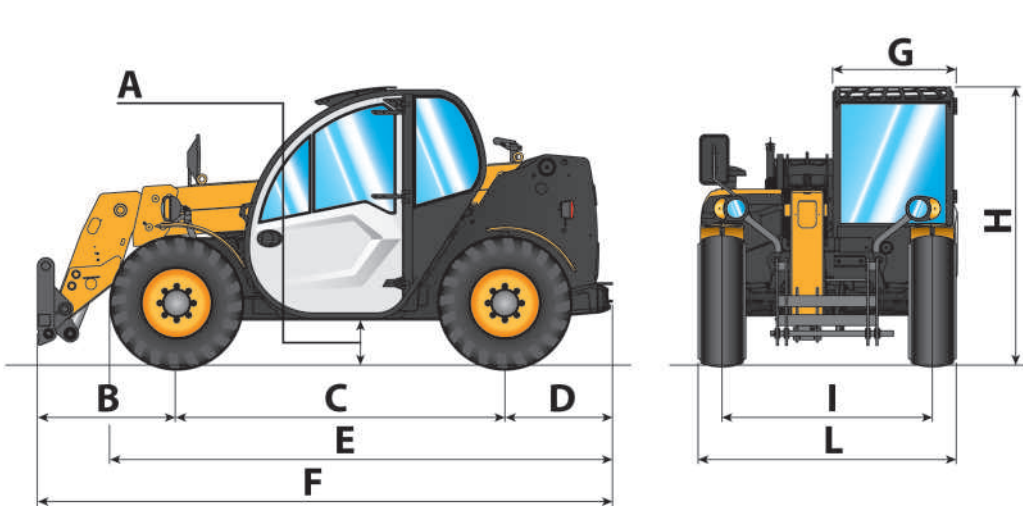
Assali sterzanti: 2 con riduttori epicicloidali
Tipo di sterzata: 4 ruote / trasversale / 2 ruote
Assale anteriore: rigido
Assale posteriore: oscillante
Frenatura di servizio a bagno d'olio sull'asse anteriore
Frenatura di stazionamento ad azionamento negativo

RIFORMIMENTI (litri)

Impianto idraulico (totale)	70
Serbatoio gasolio	80

OPTIONAL E ACCESSORI

A/C
Scaldiglie Acqua
Sospensione pneumatica sedile
Faro su testa braccio
Fari di lavoro a led
Attacco rapido per accessori
Autoradio
Antifurto
Protezione vetro
(per ulteriori personalizzazioni richiedere al concessionario di zona).



Le foto di questo catalogo sono puramente indicative
causa la costante evoluzione e ricerca

DIMENSIONI

A	320
B	985
C	2350
D	765
E	3585
F	4100
G	860
H	1985
I	1500
L	1840
M	4540
N	1460
O	3555

misure espresse in millimetri

OMOLOGAZIONE

Omologazione come macchina operatrice agricola

Macchina non atta al traino di rimorchi su strade pubbliche e ad uso pubblico

DISPOSITIVI DI SERIE

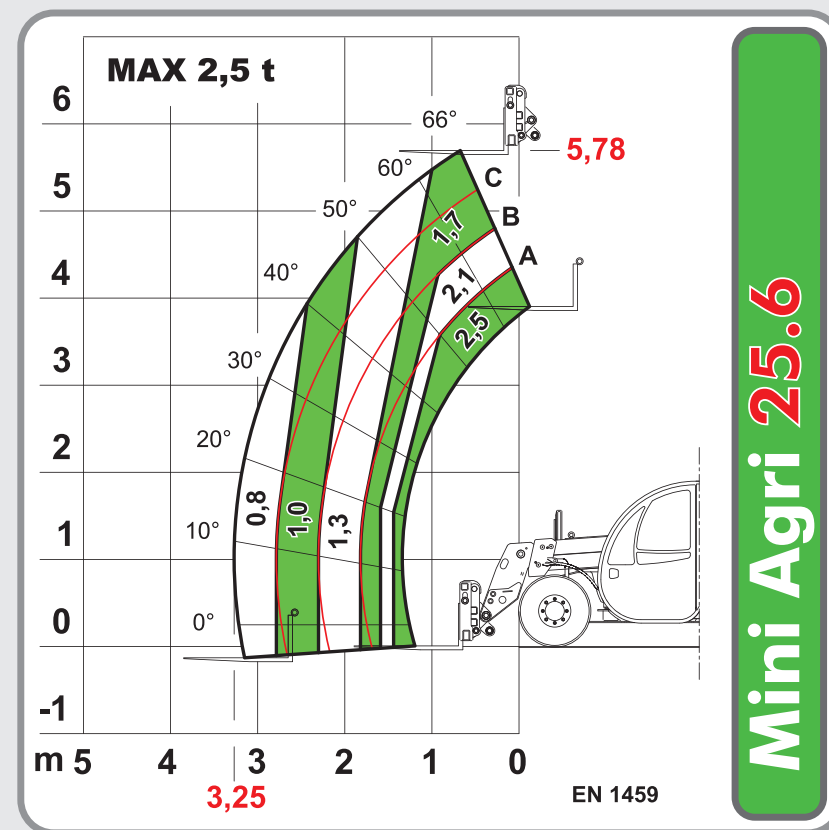
Dispositivo anti ribaltamento con blocco movimenti aggravanti

Presse idraulica per eventuali accessori su testa braccio

Cabina chiusa insonorizzata omologata ROPS - FOPS, con riscaldamento

Differenziale autobloccante ponte anteriore (limited slip 45%)

Tachimetro digitale



Mini Agri 25.6

