

Sicma & Agrifarmer 28.7



TECNOLOGIA ED INNOVAZIONE
MADE IN ITALY
ITALIAN INNOVATION AND TECHNOLOGY



TECNOLOGIA AVANZATA
PER LA RACCOLTA
DELLE OLIVE, NOCI,
MANDORLE e
FRUTTI PENDENTI



Advanced Technology for Olives, Walnuts,
Almonds Harvesting and Hanging Fruits

SICMA srl

Loc. Callipo • Zona Industriale
88022 Acconia di Curinga (CZ) • ITALY
+39 0968 78240 • fax +39 0968 789023
www.sicmasrl.com • info@sicmasrl.com
VAT • CIF • TVA • P.IVA IT 01805340799



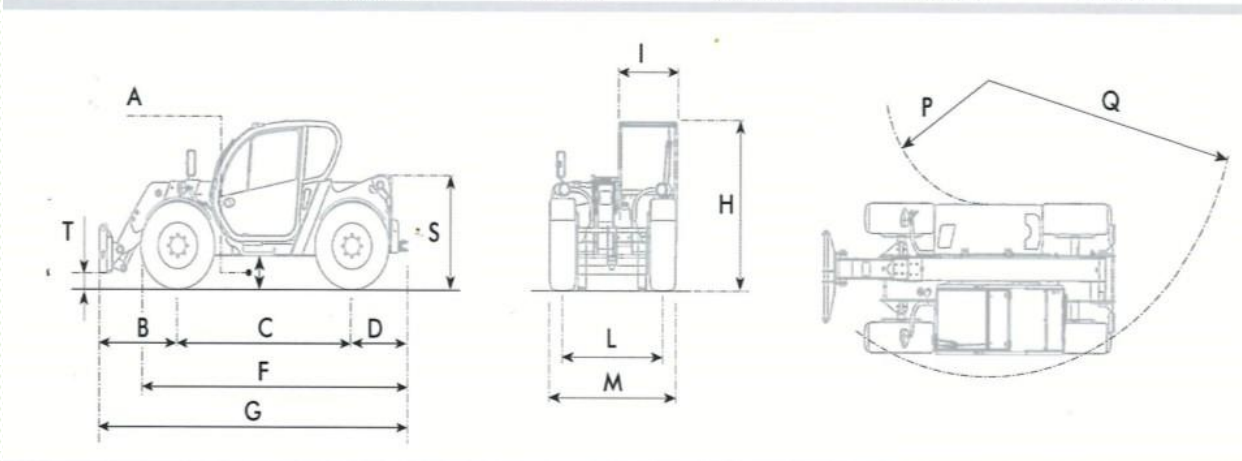
CARATTERISTICHE TECNICHE

Motore termico	<i>Diesel, Kubota V3800-Tief 4 GD IV Final, Turbo Common Rail (3.769 cm³, 4 cilindri, 79.5 kW (107 HP) @ 2200 rpm</i>
Trasmissione	<i>Idrostatica con pompa a portata variabile. Motore idrostatico a variazione automatica. Inversore elettroidraulico.</i>
Impianto idraulico	<i>Circuito da 140 L. Pompa ad ingranaggi (115 L/min) - max 245 bar</i>
Portata max	<i>2.800 kg</i>
Altezza max sollevamento	<i>6.350 mm</i>
Sbraccio max orizzontale	<i>3.650 mm</i>
Pendenza max superabile	<i>40°</i>
Velocità max su strada	<i>35 km/h</i>
Capacità del cassone	<i>500 kg</i>
Massa totale	<i>6.100 kg</i>

DIMENSIONI

DIMENSIONI

Modello macchina	AGRI FARMER 32.6	AGRI FARMER 28.7	AGRI FARMER 30.7	AGRI FARMER 28.9	AGRI FARMER 30.9
A	400 mm (15,7 in)	400 mm (15,7 in)	400 mm (15,7 in)	400 mm (15,7 in)	400 mm (15,7 in)
B	1195 mm (47 in)	1315 mm (51,8 in)	1315 mm (51,8 in)	1232 mm (48,5 in)	1232 mm (48,5 in)
C	2600 mm (102,4 in)	2800 mm (110,2 in)	2800 mm (110,2 in)	2800 mm (110,2 in)	2800 mm (110,2 in)
D	700 mm (27,6 in)	650 mm (25,6 in)	650 mm (25,6 in)	743 mm (29,3 in)	743 mm (29,3 in)
F	3840 mm (151,2 in)	3990 mm (157,1 in)	3990 mm (157,1 in)	4087 mm (160,9 in)	4087 mm (160,9 in)
G	4495 mm (177 in)	4765 mm (187,6 in)	4765 mm (187,6 in)	4775 mm (188 in)	4775 mm (188 in)
H	2240 mm (88,2 in)	2040 mm (80,3 in)	2040 mm (80,3 in)	2220 mm (87,4 in)	2220 mm (87,4 in)
I	940 mm (37 in)	940 mm (37 in)	940 mm (37 in)	940 mm (37 in)	940 mm (37 in)
L	1600 mm (63 in)	1600 mm (63 in)	1600 mm (63 in)	1600 mm (63 in)	1600 mm (63 in)
M	2000 mm (78,7 in)	2000 mm (78,7 in)	2000 mm (78,7 in)	2000 mm (78,7 in)	2000 mm (78,7 in)
P	1530 mm (60,2 in)	1670 mm (65,7 in)	1670 mm (65,7 in)	1670 mm (65,7 in)	1670 mm (65,7 in)
Q	3910 mm (153,9 in)	4000 mm (157,5 in)	4000 mm (157,5 in)	4000 mm (157,5 in)	4000 mm (157,5 in)
S	-	1544 mm (60,8 in)	1544 mm (60,8 in)	1540 mm (60,6 in)	1540 mm (60,6 in)
T	20 mm (0,8 in)	20 mm (0,8 in)	20 mm (0,8 in)	93 mm (3,7 in)	93 mm (3,7 in)

**OPTIONAL****KIT VIBRAZIONE** fornito dalla Dieci

(predisposizione con catenario, impianto idraulico e elettrico per accoppiamento testata vibrante). Opzionabile solo se abbinato alla testata vibrante.

KIT TESTATA VIBRANTE New Generation T214 (60 cm) ad alte frequenze, autocentrante, autofrenante, completa di gruppo valvole

KIT TESTATA VIBRANTE New Generation T216 (65 cm) ad alte frequenze, autocentrante, autofrenante, completa di gruppo valvole

OMBRELLO ROVESCIO \varnothing 5, 6, 7, 8, 9 m

FORCHE

BENNA SCAVO SENZA DENTI - MC. 0,90 + SALVAL

ARIA CONDIZIONATA

(Non opzionabile sulle macchine in pronta consegna)

PROLUNGHE ASTE DELL'OMBRELLO (½ M SU \varnothing 8 M - 1 M 5, 6, 7), MAX 9 M



DIECI

AGRI FARMER



AGRI FARMER

Agri Farmer la macchina compatta con tutta **la tecnologia dei grandi per prestazioni da grandi.**

Precisione nei movimenti, maneggevolezza, potenza massima alle ruote e al braccio, insonorizzazione per un comfort assoluto.

I nuovi motori ecologici e performanti, a gestione completamente elettronica, abbinati al nuovissimo **P-ECS**, permettono una **riduzione** drastica dei **consumi** fino al **30%**.

COME UN GRANDE





VS

VARIO SYSTEM

P-ECS

EVOLUTION

HI - TECHNOLOGY

GREEN CORE

COMFORT

AGRI FARMER

DOUBLE RANGE

9 MODELLI

6 - 7 - 9 m
ALTEZZA BRACCIO

2800 - 3200 Kg
PORTATA MASSIMA

VS
IDROSTATICA

101 hp





Agri Farmer **32.6**
101 hp
6 m
3200 kg
IDROSTATICA



Agri Farmer **28.7**
101 hp
6.35 m
2800kg
IDROSTATICA



Agri Farmer **28.9**
101 hp
8.7m
2800kg
IDROSTATICA



Agri Farmer **30.7**
101 hp
6.35m
3000kg
IDROSTATICA



Agri Farmer **30.9**
101 hp
8.7m
3000kg
IDROSTATICA

TRASMISSIONE IDROSTATICA

Realizzata con componenti di ultima generazione e supportata da generosi propulsori facilita i movimenti rendendoli fluidi e precisi.

VARIO SYSTEM

INFINITE MODALITÀ DI LAVORO.

Permette di trovare sempre ed in qualsiasi condizione di lavoro il miglior rapporto velocità potenza. Da 0 a 35 Km/h in continuo e **pedale inching**, garantiscono massima potenza a tutti i regimi di esercizio.

Nuovo concetto di guida con il **P-ECS** Power-Efficiency Control System per una **riduzione dei consumi fino al 30%**.



Agri Farmer **28.7 VS**
101 hp
6.35 m
2800 kg
Vario System



Agri Farmer **28.9 VS**
101 hp
8.7 m
2800 kg
Vario System



Agri Farmer **30.7 VS**
101 hp
6.35 m
3000 kg
Vario System



Agri Farmer **30.9 VS**
101 hp
8.7 m
3000 kg
Vario System

EVOLUTION

P-ECS
-30%
CONSUMI

TRAINO RIMORCHI

VS





Maneggevolezza senza paragoni

L'utilizzo della trasmissione idrostatica VS consente manovre facili e precise, studiata per erogare in modo continuo la potenza alle ruote senza la necessità di cambiare marcia (da 0 a 35 Km/h) mantenendo allo stesso tempo una elevata forza di trazione.

L'innovativo sistema di gestione elettronica motore/trasmissione permette all'operatore di avere sempre la giusta potenza su ogni tipo di terreno ed in ogni condizione di sforzo.

Massime prestazioni

Il perfetto equilibrio tra i due sistemi di controllo velocità e temperatura, estremamente affidabili, garantisce eccezionali prestazioni di **traino** e di lavoro sotto sforzo.

P-ECS Power-Efficiency Control System

L'operatore si può concentrare solo sul lavoro da svolgere, il regime di giri ottimale è calcolato dalla centralina elettronica in funzione della potenza necessaria.

Con questo ingegnoso sistema si ottiene una **riduzione dei consumi dal 15 al 30 %**.

MOTORI Stage 3B/Tier 4i con DPF

Le accattivanti linee nascondono i nuovi motori **KUBOTA Turbo Diesel** Aftercooler Common Rail a gestione completamente elettronica rispettanti le severe normative antinquinamento Stage 3B/Tier 4i.

Per la gestione dei gas di scarico viene adottata la tecnologia DPF Diesel Particulate Filter.

Intuitivo il controllo della rigenerazione del filtro con funzione sia manuale che automatica.





COMFORT

ROPS-FOPS

VISIBILITÀ
360°

COMPUTER
DI BORDO

A/C





Comfort assoluto

È la prima cosa che si avverte a bordo di un Agri Farmer. Lo studio meticoloso della disposizione dei comandi rende semplice, intuitivo e confortevole l'utilizzo della macchina.

Tecnologia senza confronti con il nuovo **computer di bordo**.

Sul display vengono visualizzate in modo chiaro ed in tempo reale tutte le informazioni necessarie all'utilizzo del mezzo.

Il **climatizzatore semiautomatico** con 7 bocchette di ventilazione permette la perfetta diffusione dell'aria all'interno dell'abitacolo. Tettuccio e lunotto apribili, di serie su tutti i modelli, consentono una migliore aerazione durante il lavoro.



Dotato della porta **più ampia** sul mercato, accedere al posto guida sarà più agevole e sicuro.

All'interno dell'abitacolo tutto è stato concepito in modo da facilitare il lavoro dell'operatore.

Insonorizzazione acustica, **volante regolabile** in altezza e profondità, **alzacrystallo elettrico**, vani portaoggetti e vari accessori come **aria condizionata**, stereo, tende parasole e sedile ergonomico pneumatico consentono di operare in condizioni di comfort totale.

Il tergicristallo deterge il vetro anche nella parte superiore della cabina.

Griglia di protezione a maglie larghe e posto di guida tra i più alti della categoria permettono una visuale senza confronti a **360°**.



HANDLING

AGILITÀ

PEDALE INCHING

NUOVO
JOYSTICK





Tutto in una mano

con assoluta precisione.

Il nuovo joystick 4 in uno, di serie su tutti i modelli, permetterà il controllo integrale del mezzo. Il comando inversione di marcia integrato, renderà più rapidi i cambi di direzione.

Il distributore flow sharing compensato, permette la simultaneità di tutti i movimenti.

Easy Dumping

L'ingegnoso sistema di **brandedgio** è appositamente studiato per aumentarne l'angolo di servizio, particolarmente apprezzabile per lo scarico della pala a braccio alzato.



Agilità

Il sistema sterzante ad alta efficienza trasmette una sensazione di **guida leggera**, infatti anche nelle condizioni di maggior carico il volante risulta essere sempre morbido.

Maneggevolezza e compattezza rimangono le caratteristiche principali, il **raggio di sterzata** risulta essere il **più stretto della categoria**.

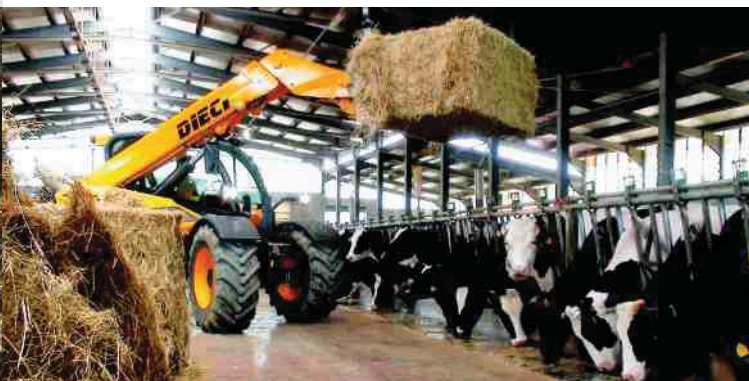
Pedale Inching

Comando indispensabile quando la velocità di avanzamento deve essere ridotta o arrestata e viene richiesta la massima potenza idraulica per l'attrezzatura in uso.

Il **freno di servizio servoassistito** garantisce inoltre una frenata sicura e modulabile con riduzione dello sforzo sul pedale.

Easy Ride

Il costante lavoro dei tecnici Dieci ha messo a punto il sofisticato sistema di sospensione pneumatica installato sul braccio (optional) ottenendo una drastica riduzione delle oscillazioni avvertite durante la marcia su terreni irregolari e sconnessi.



- 20%
RIDUZIONE
CONSUMI

DISPLAY TFT
INTERFACCIA UTENTE

GREEN CORE

STAGE 3B / Tier 4i
NUOVI MOTORI

DPF





Computer di bordo

Strumentazione all'avanguardia con ampio **display** ed interfaccia intuitiva a icone, per fornire informazioni più complete e dettagliate.

Le funzioni della macchina sono gestite con **sistema CANBUS** che permette una migliore risposta in tempi più rapidi.

Condizioni di lavoro sempre sotto controllo e diagnostica più approfondita con letture in tempo reale.

La gestione elettronica del motore garantisce una drastica riduzione **delle emissioni di CO e CO₂**, con l'abbattimento degli NOx.



Dieci per l'ambiente

Un salto verso il futuro, più pulito e sostenibile.

La scelta di Dieci è stata quella di adottare una gestione totalmente elettronica per iniezione, pressione turbo, coppia, giri, engine brake, strater safety release, monitoraggio, diagnostica e sistema **DPF con rigenerazione automatica** per il trattamento dei gas di scarico.

Maggiori prestazioni, riduzione dei consumi, inferiore contaminazione dell'olio motore, intervalli di manutenzione più lunghi.



TECHNOLOGY

QUICK DEP

TELAIO

110 I/I'

ROPS-FOPS

LIMITATORE
DI MOMENTO

CILINDRO DI COMPENSAZIONE





IMPIANTO IDRAULICO

Pompa idraulica maggiorata da 110 I/1' per una maggiore velocità di esecuzione delle manovre; **riduzione dei tempi di lavorazione del 25%** rispetto al modello precedente.

Il **cilindro di compensazione (BREVETTO DIECI)** posto internamente al cilindro di sollevamento rende sempre equilibrata la spinta sul braccio, aumentandone la durata nel tempo.

QUICK DEP

Sistema di depressurizzazione prese idrauliche attrezzature: facilita la connessione delle attrezzature senza alcuno sforzo.

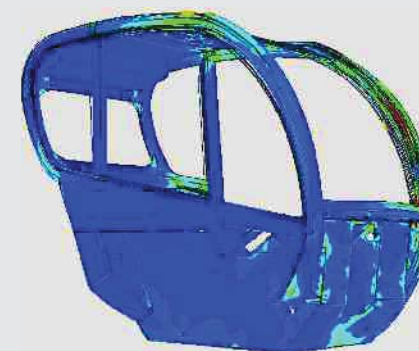
CHAINS SYSTEM

Performance incredibili con il sistema di filo a catene per una maggior resistenza alle sollecitazioni e una maggiore visibilità.

LIMITATORE DI MOMENTO

Ogni macchina Dieci è dotata di un dispositivo di controllo che, in tempo reale, analizza i dati di stabilità del mezzo e in caso di raggiungimento dei limiti preimpostati interrompe immediatamente i movimenti aggravanti.

Il **Joystick** con sensore di **uomo presente capacitivo** ed il sensore di presenza nel sedile evitano manovre accidentali.



Cabina con **omologazione ROPS-FOPS** progettata con cellula di sicurezza per impedirne la deformazione in caso di ribaltamento o caduta di carichi pesanti.

ROBUSTEZZA TELAIO

Il telaio caratterizza in modo inconfondibile l'Agri Farmer Dieci, l'esecuzione di tutte le saldature con robot automatizzati conferisce caratteristiche di rigidità e sicurezza totale anche nelle condizioni di maggior sollecitazione.

La macchina risulta essere assolutamente **priva di vibrazioni e flessioni**.



MADE IN ITALY



FOR THE WORLD

DIECI, con oltre mezzo secolo d'esperienza e una continua evoluzione, realizza il **veicolo perfetto** per ogni esigenza.

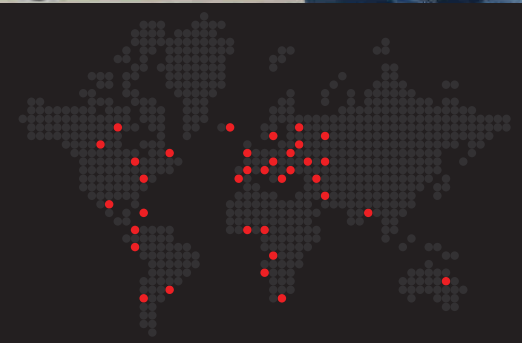
Il **Servizio di Assistenza Tecnica** è **presente** sul territorio mondiale attraverso una rete **capillare** di officine autorizzate e Dealer.

I magazzini ricambi automatizzati affiancati all'assistenza diretta con l'utilizzatore, assicurano tempi d'intervento brevissimi.

DIECI SERVICE, nel giro di poche ore, può fornire in tutto il mondo sia pezzi di ricambio che personale specializzato.

Garanzia

DIECI offre pacchetti di estensione garanzia personalizzati per componenti e durata.



SPECIFICHE TECNICHE

PRESTAZIONI	32.6	28.7	28.7 VS	30.7	30.7 VS	28.9	28.9 VS	30.9	30.9 VS
Portata massima (kg)	3.200	2.800	2.800	3.000	3.000	2.800	2.800	3.000	3.000
Altezza massima di sollevamento (m)	6,00	6,35	6,35	6,35	6,35	8,70	8,70	8,70	8,70
Sbraccio massimo orizzontale (m)	3,30	3,650	3,650	3,60	3,60	5,70	5,70	5,70	5,70
Sbraccio alla massima altezza (m)	0,66	0,80	0,80	0,80	0,80	0,80	0,80	0,80	0,80
Angolo di brandeggio forche	146°	146°	146°	146°	146°	146°	146°	146°	146°
Forza di strappo (daN)	5.700	5.700	5.700	5.700	5.700	5.700	5.700	5.700	5.700
Forza di traino (daN)	5.500	5.500	5.500	5.500	5.500	5.500	5.500	5.500	5.500
Pendenza massima superabile	40%	40%	40%	40%	40%	40%	40%	40%	40%
Peso totale a vuoto (kg)	5.900	6.100	6.100	6.100	6.100	6.250	6.250	6.250	6.250
Velocità max (km/h)	35	35	35	35	35	35	35	35	35

* riferita a ruote con diametro massimo ammesso

BRACCIO	32.6	28.7	28.7 VS	30.7	30.7 VS	28.9	28.9 VS	30.9	30.9 VS
Tempi: a vuoto (in secondi)									
Sollevamento	5,9	7,4	7,4	7,4	7,4	9,0	9,0	9,0	9,0
Discesa	3,1	3,9	3,9	3,9	3,9	4,7	4,7	4,7	4,7
Uscita	4,9	5,7	5,7	5,7	5,7	5,2	5,2	5,2	5,2
Rientro	2,7	3,2	3,2	3,2	3,2	2,9	2,9	2,9	2,9
Brandeggio avanti	2,5	3,2	3,2	3,2	3,2	3,2	3,2	3,2	3,2
Brandeggio indietro	1,6	2,1	2,1	2,1	2,1	1,7	1,7	1,7	1,7

Sistema di compensazione brevettato

DIMENSIONI	32.6	28.7	28.7 VS	30.7	30.7 VS	28.9	28.9 VS	30.9	30.9 VS
A/A*/A**	400/440*	400/440*	400/440*	400/440*	400/440*	400/440*	400/440*	400/440*	400/440*
B	1195	1315	1315	1315	1315	1232	1232	1232	1232
C	2600	2800	2800	2800	2800	2800	2800	2800	2800
D	700	650	650	650	650	743	743	743	743
E/E*/E**	3840/3890*	3990/4040*	3990/4040*	3990/4040*	3990/4040*	4087/4137*	4087/4137*	4087/4137*	4087/4137*
F	4495	4765	4765	4765	4765	4775	4775	4775	4775
G	940	940	940	940	940	940	940	940	940
H/H*/H**	2240/2280*	2040/2080*	2040/2080*	2220/2260*	2220/2260*	2040/2080*	2040/2080*	2040/2080*	2040/2080*
I	1600	1600	1600	1600	1600	1600	1600	1600	1600
L	2000	2000	2000	2000	2000	2000	2000	2000	2000
M	4830	4900	4900	4900	4900	4900	4900	4900	4900
N	1530	1670	1670	1670	1670	1670	1670	1670	1670
O	3910	4000	4000	4000	4000	4000	4000	4000	4000

misure espresse in millimetri - (*) - (**)= Misure riferite alle ruote optional

PNEUMATICI	
Pneumatici	405/70x20"
*Alternativa	405/70x24"

RIFORMIMENTI (litri)	
Impianto idraulico (totale)	110
Serbatoio gasolio	100

IMPIANTO IDRAULICO CE	32.6	28.7 - 28.9 30.7 - 30.9
Pompa ad ingranaggi con portata a max. regime (lt/1')	115	115
Pressione max di esercizio (bar)	245	230
Comando distributore con joystick	4 in 1 elettroproporzionale	

IMPIANTO IDRAULICO VS	28.7 - 28.9 30.7 - 30.9
Pompa ad ingranaggi con portata a max. regime (lt/1')	115
Pressione max di esercizio (bar)	230
Comando distributore con joystick	4 in 1 elettroproporzionale

MOTORE	
Modello	Kubota
Potenza massima kW (hp)	74.5 (101)
Giri al minuto (rpm)	2600
Funzionamento	4 tempi Diesel
Iniezione	Diretta Elettronica, Common Rail
Numero e disposizione cilindri	4, verticali in linea
Cilindrata (cm ³)	3769
Consumo specifico a 2600 rpm (g/kWh)*	231
Sistema di post trattamento gas di scarico	DPF (Stage 3B/Tier 4i)
Turbo compressore / Sistema di raffreddamento a liquido	

* alla massima potenza

PONTI DIFFERENZIALI	
Assali sterzanti: 2 con riduttori epicicloidali	
Tipo di sterzata: 4 ruote / trasversale / 2 ruote	
Assale anteriore: rigido	
Assale posteriore: oscillante	
Frenatura di servizio a bagno d'olio sull'asse anteriore con servofreno	
Frenatura di stazionamento ad azionamento negativo	
Per macchina con omologazione "Trattrice":	
Frenatura di servizio a bagno d'olio sulle 4 ruote con impianto idraulico sdoppiato e servofreno	

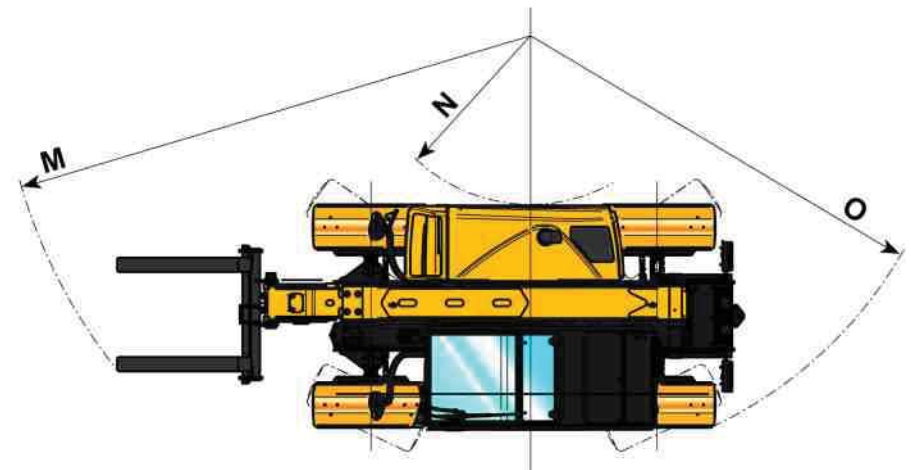
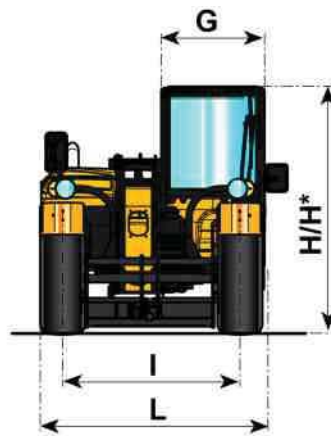
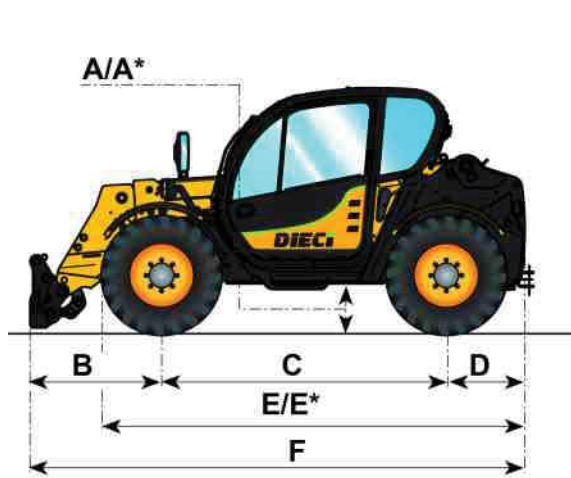
TRASMISSIONE CE	
Trasmissione idrostatica con pompa a portata variabile	
Motore idrostatico a variazione automatica	
Inversione elettro-idraulica	
Pedale inching per avanzamento controllato	
Cambio a 2 velocità servocomandato	

TRASMISSIONE VS	
Trasmissione idrostatica con pompa a portata variabile a controllo elettronico	
Motore idrostatico a variazione continua Vario System	
Pedale inching elettronico	
Power-Efficiency Control System	
Gestione elettronica delle funzioni-macchina per l'ottimizzazione dei consumi di combustibile senza penalizzare le prestazioni	

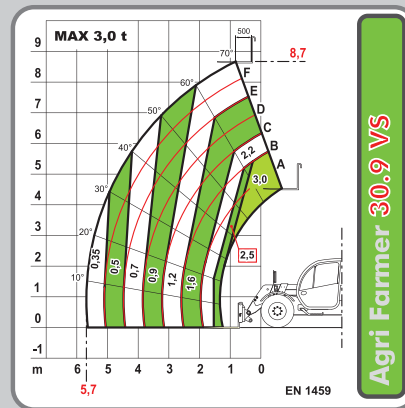
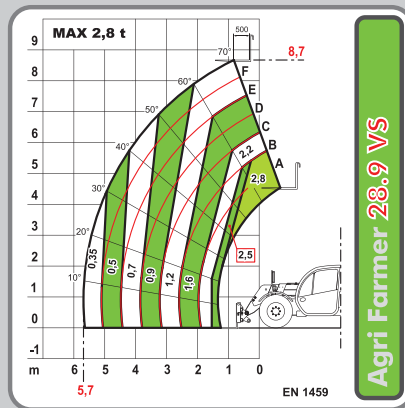
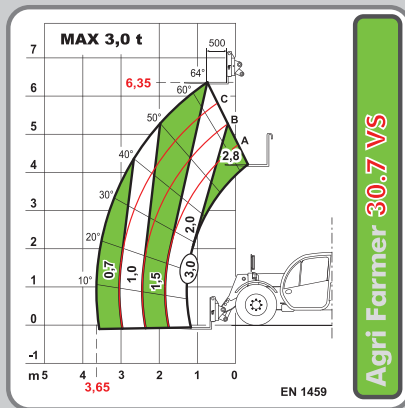
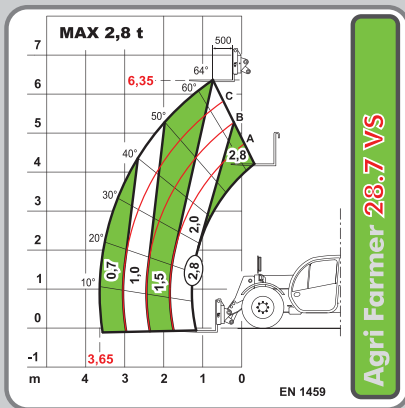
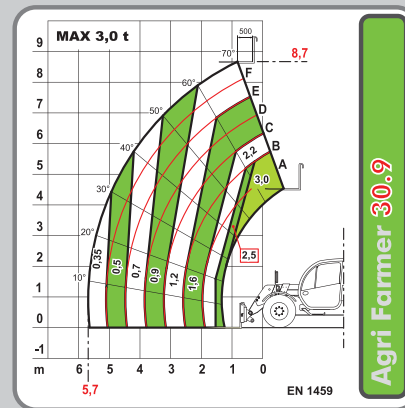
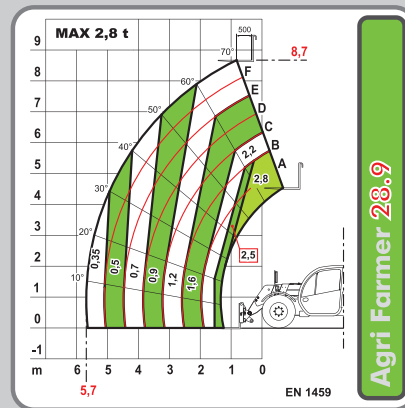
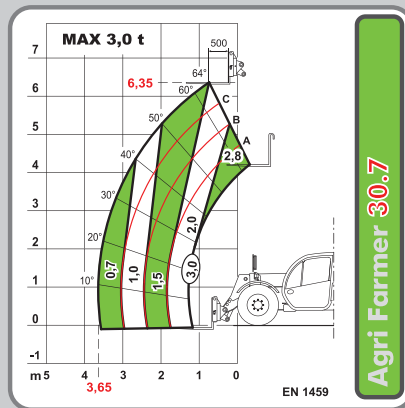
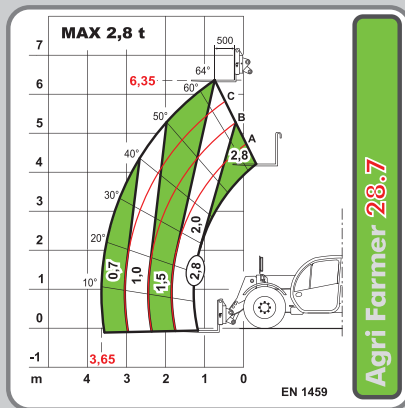
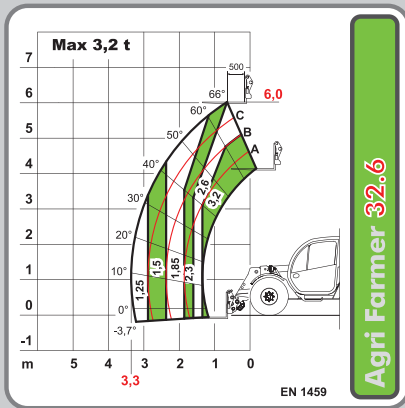
OPTIONAL E ACCESSORI	
A/C	
Scaldiglie Acqua	
Sospensione pneumatica sedile	
Faro su testa braccio	
Fari di lavoro a led	
Attacco rapido per accessori	
Autoradio	
Antifurto	
Protezione vetro	
(per ulteriori personalizzazioni richiedere al concessionario di zona).	

CAPACITÀ DI TRAINO (a richiesta)	
Rimorchio non frenato (t):	6
Frenatura ad inerzia (t):	6
Frenatura meccanica (t):	6
Frenatura idraulica/pneumatica (t):	17
* Comprensivo di ruote 20"	

DISPOSITIVI DI SERIE	
Dispositivo anti ribaltamento con blocco movimenti aggravanti	
Presa idraulica per eventuali accessori su testa braccio	
Cabina chiusa insonorizzata omologata ROPS - FOPS, con riscaldamento	
Differenziale autobloccante ponte anteriore (limited slip 45%)	
Filtro autopulente con cicloni	
Alzavetro elettrico	
Display LCD / Tachimetro digitale	



(*) = Misure riferite alle ruote optional



Le foto di questo catalogo sono puramente indicative
causa la costante evoluzione e ricerca

