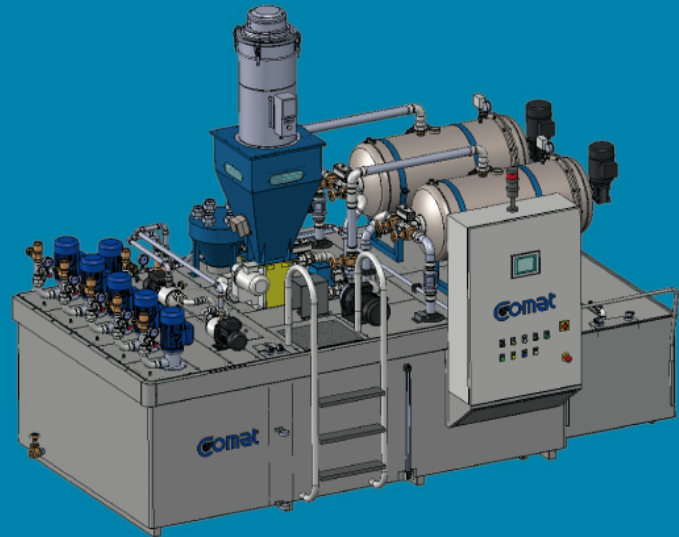


DATOS TÉCNICOS

Capacidad de filtración	540 lts/min nominal
Compatibilidad de los fluidos	Todos los líquidos de corte (sin agua)
Contaminantes	Carburo, Cermet, PCD, HSS, metales preciosos, fundición, aleación ferrosa y de cobre, aluminio, cerámico, plástico
Rango de filtración	3 - 5 µm nominal
Dimensión	3.8 x 1.8 x h 2.2 m (h. 3.1 m con el alimentador automático de la tolva)
Volumen de fluido	3500 - 5400 l
Coadyuvante de filtración	Celulosa, Mineral
Superficie filtrante	15 m ²
Consumo de coadyuvante	10 kg por ciclo de filtración

MOD. 2F24



SISTEMAS DE GESTIÓN

Gestión del ciclo de filtración	Basic, Evo
Recogida de lodos	Manual o sistema automático opcional
Carga coadyuvante de filtración	Manual o sistema automático de carga de coadyuvante opcional
Pre-separador magnético	Unidad disponible como opción

EQUIPO NECESARIO

Corriente eléctrica	400 Volt 3Ph+N+PE 50 Hz (a especificar por el cliente)
Potencia eléctrica instalada	6.5 kW (solo la unidad central)
Aire comprimido	6 Bar (aire seco)

INTERFAZ PREDEFINIDA (BASE)

Entrada de líquido sucio	1-1/2" G conector hembra (presurizado) / DN125 embridado (gravedad)
Salida del fluido limpio	1-1/4" G conector hembra (una sola salida) / DN65 embridado (salida múltiple)
Internet	Cable de conexión a Internet (servicio internet prestado por el cliente)
Aire comprimido	1/4" G conector hembra

GESTIÓN DEL LÍQUIDO REFRIGERANTE

Recuperación del líquido de las máquinas	Unidad de colección opcional disponible
Distribución del líquido a las máquinas	Determinado por el proyecto
Control de temperatura	A definir en fase de proyecto

CERTIFICACIONES

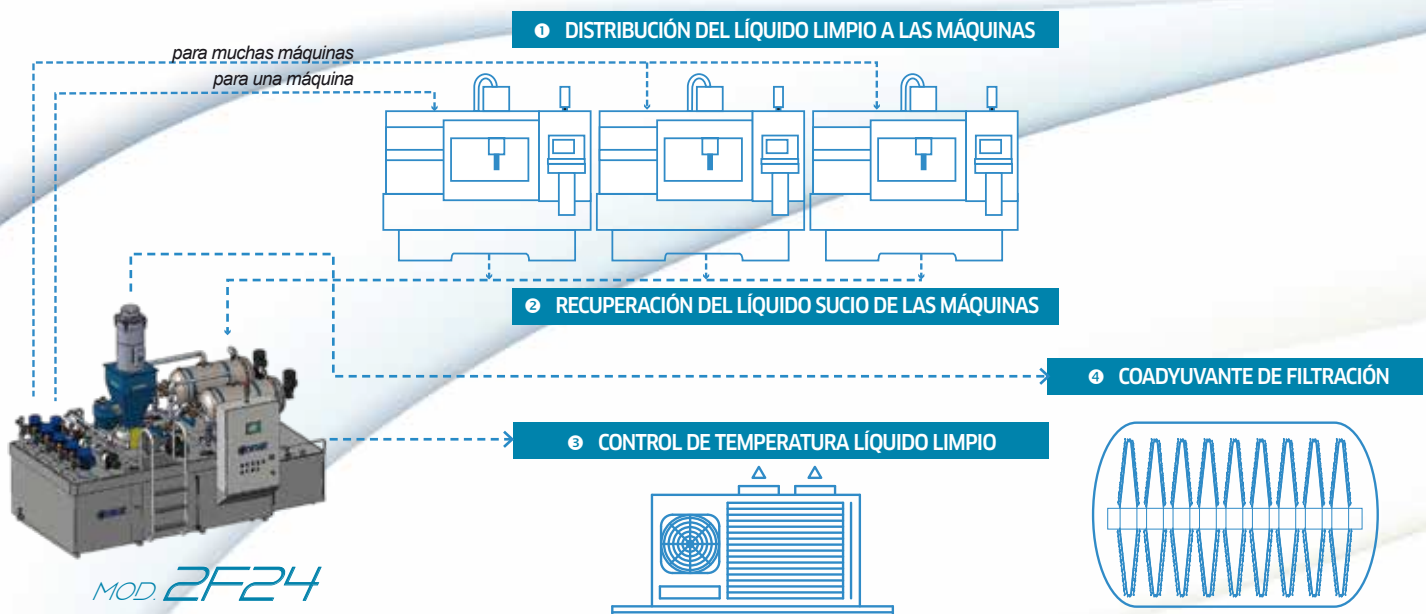
Certificación CE	sí
Certificación UL	Opcional

Condiciones de mecanizado estándar: fluido a temperatura ambiente 20-25°C viscosidad de 10 cSt a 40°C, concentración máxima de contaminantes 30 mg/l. Fluido sin aditivos tales como polímeros, parafinas, agua. Fluido con degradación limitada de envejecimiento limitada (Número total de acidez < 1 mg KOH/g.)

El líquido debe ser de grupo 2 y tener una presión de vapor a la temperatura máxima admisible inferior o igual a 0.5 bar, según la Directiva 2014/68/UE. Máxima temperatura de trabajo: 60°C.

UNIDAD BASE

UNIDAD BASE	BASIC	EVO "intelligent performance"
Ciclo de trabajo automático	✓	✓
Eco-mode	opcional	✓
Notificaciones por e-mail		✓
Gestión de interrupciones de energía	opcional	✓
Regulación electrónica automática caudal		✓
Configuración de monitoreo remoto		opcional
Optimización de monitoreo y control remoto		opcional



MOD. 2F24

DISTRIBUIDOR: