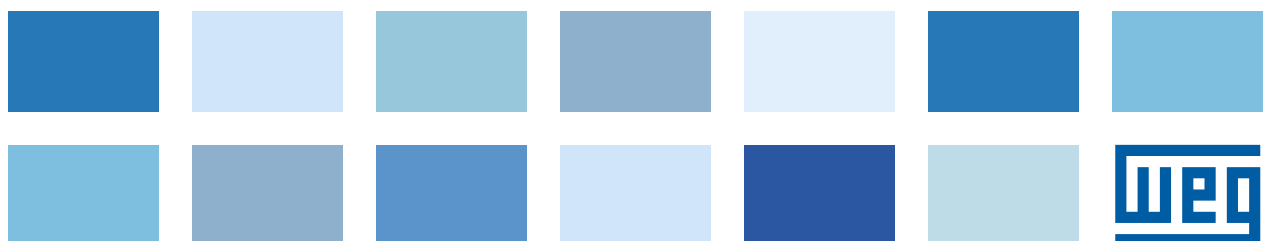




Libro de Aplicaciones



MOTORES DE INDUCCION TRIFASICOS (Línea H)

Potencias desde 100 hasta 3.150 kW
Tensiones desde 220 hasta 6.900 V



MOTORES DE INDUCCION TRIFASICOS (Línea Master)

Potencias hasta 50.000 kW
Tensiones desde 220 hasta 13.800 V



MOTORES SINCRONICOS

Potencias hasta 50.000 kW
Tensiones desde 220 hasta 13.800 V



MOTORES DE CORRIENTE CONTINUA

Potencias hasta 10.000 kW
Tensiones desde 100 hasta 800 Vdc



GENERADORES PARA GRUPOS

GENERADORES (Línea G)
Potencias desde 12,5 hasta 4.200 kVA
Tensiones desde 220 hasta 13.800 V



TURBOGENERADORES (Línea S)

Potencias hasta 60.000 kVA
Tensiones hasta 13.800 V



HIDROGENERADORES

Potencias hasta 200.000 kVA
Tensiones hasta 13.800 V



WEG Máquinas, empresa del Grupo WEG, ofrece al mercado productos desarrollados según las exigencias tecnológicas mundiales. Productos con concepción moderna, alto nivel de desempeño y resultados que garantizan la eficiencia en las más diversas aplicaciones.

Este libro tiene como objetivo, mostrar un poco de la capacidad fabril y los productos aplicados, dando condiciones de evaluación y elección a los profesionales que necesitan de estos productos.

Índice

Procesos de fabricación	06
Papel y Celulosa	08
Cemento	10
Generación de Energía PCE	12
Generación de Energía PCH	17
Minería	20
Preparación y Molienda de Caña	23
Química y Petroquímica	24
Saneamiento	28
Siderurgia	30
Otras Aplicaciones	32
Servicios	33

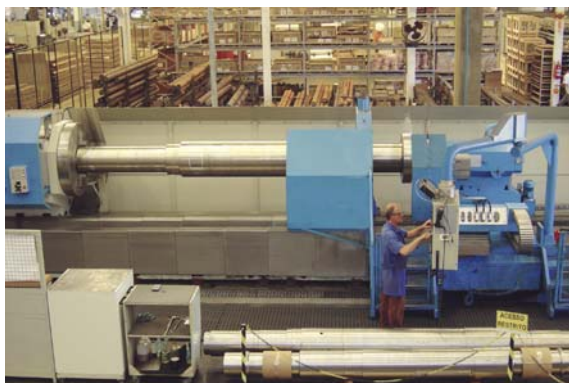


Procesos de fabricación



Torno CNC vertical

- Diámetro de la placa: 4500 mm
- Diámetro máximo: 7000 mm
- Altura: 3200 mm
- Peso máximo: 50 ton



Torno CNC horizontal

- Distancia: 8000 mm
- Diámetro: 2000 mm
- Peso máximo: 25 ton



Máquina de corte a láser



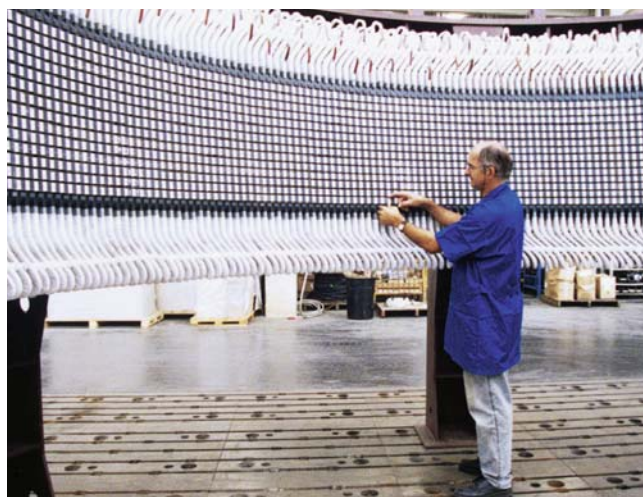
Inyección de aluminio



Troquelado



Fabricación de alambres esmaltados



Bobinado de alta tensión

Procesos de Fabricación



Carcasa fundida (HGF 630)



Balanceo



Impregnación al vacío - VPI

Diámetro: 3,5 m
Altura: 6 m



Mandriladora



Laboratorio de ensayos



Papel y Celulosa

Ciente: ARACRUZ CELULOSE S.A.

País: Brasil

Suministro:

1.552 motores de inducción en el periodo de junio/88 a diciembre/90, carcasas hasta 450



Ciente: VERACEL

País: Brasil

Suministro:

175 motores de inducción HGF315 hasta 500, potencias hasta 1.500 kW.

13 motores de inducción MGF400 hasta 560, potencias desde 710 hasta 2.290 kW.

Aplicados en: recepción, digestor, caustificado, hornos de cal, blanqueado, lavado, secado, evaporación, captación, tratamiento de agua y efluentes, planta química y calderas.



Ciente: FOOTNER FOREST

País: Canadá

Suministro:

3 motores de inducción HGF8007, 883 kW, 4.000 V, 6 polos

Aplicación: Desfibrador de madera



Ciente: IGARAS PAPEIS E EMBALAGENS

País: Brasil

Suministro:

Motor de inducción KGF500, 736 kW, 4.160 V, 8 polos

Aplicación: Extractor de aire



Papel y Celulosa

Cliete: MASISA DO BRASIL

País: Brasil

Suministro:

Motor de inducción MGL710,

8.400 kW, 13.200 V, 4 polos

Aplicación: Refinador de madera



Cliete: VOTORANTIM CELULOSE E PAPEL

País: Brasil

Suministro:

18 motores de inducción HGF, carcassas 355 hasta 500,

129 hasta 1.250 kW, 200 hasta 4.160 V

Aplicación: Bombas de refrigeración



Cliete: ROLLS ROYCE INDUSTRIAL POWER

País: Nueva Zelanda

Suministro:

2 motores de inducción HGF450, 750 kW, 3.300 V,

2 polos

Aplicación: Bombas centrífugas



Cliete: CENIBRA

País: Brasil

Suministro:

2 motores de inducción HGF450, 810 kW, 4.000 V, 6 polos

Aplicación: Picadores de cáscaras



Cemento

Cliente: S.A. INDUSTRIAS VOTORANTIM

País: Brasil

Suministro:

2 motores de inducción KAF800, 4.200 kW, 6.600 V, 6 polos

Aplicación: Molinos



Cliente: CIPLAN CIMENTO PLANALTO S.A.

País: Brasil

Suministro:

Motor de inducción MAF400, 331 kW, 6.600 V, 6 polos

Aplicación: Cinta transportadora



Cliente: CIMPOR

País: Brasil

Suministro:

Motor de inducción MAW630, 3.600 kW, 6.600 V, 6 polos

Aplicación: Molino



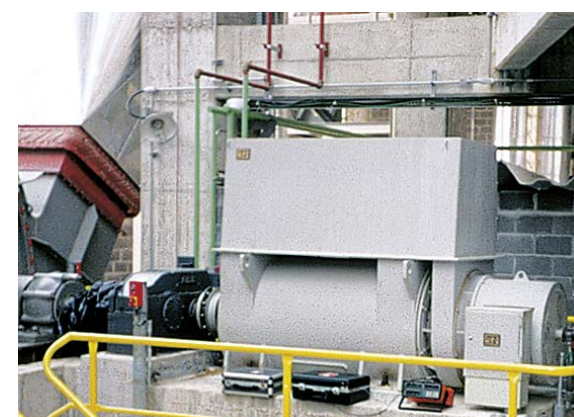
Cliente: CAMARGO CORREIA INDUSTRIAL

País: Brasil

Suministro:

Motor de inducción KAF900, 3.150 kW, 6.600 V, 12 polos

Aplicación: Extractor de aire



Cemento

Cliente: CIA. CIMENTO ITAMBÉ

País: Brasil

Suministro:

Motores de corriente continua desde 15 hasta 1.400 kW.

Aplicación: Extractor de aire.



Cliente: CIPLAN CIMENTO PLANALTO S.A.

País: Brasil

Suministro:

Motor de inducción MAF450, 442 kW, 6.600 V, 8 polos

Aplicación: Zaranda



Cliente: CIA. CIMENTO PORTLAND ITAÚ

País: Brasil

Suministro:

2 motores de inducción MAF500, 1.100 kW, 6.600 V, 6 polos

Aplicación: Molinos verticales



Cliente: CIA. CIMENTO PORTLAND RIO BRANCO

País: Brasil

Suministro:

Motor de inducción KGF710, 3.600 kW, 2.300 V, 6 polos

2 motores de inducción KGF710, 2.500 kW, 2.300 V, 6 polos

Motor de inducción KAF630, 2.500 kW, 6.600 V, 6 polos

2 motores de inducción MAF630, 2.502 kW, 6.600 V, 6 polos

Motor de inducción MAF710, 3.600 kW, 6.600 V, 6 polos

Aplicación: Extractor de aire y molinos.



Generación de Energía PCE

Cliente: PETROBRAS

País: Brasil

Suministro:

11 generadores SPW1120, 31.250 kVA,

13.800 V, 4 polos

Aplicación: Módulo de generación para plataforma de petróleo (P52)



Cliente: PORTUGEN

País: Portugal

Suministro:

Motor de indução vertical MGW 710, 2.000 kW, 6.600 V,

10 polos.

Aplicación: Refrigeración de turbina a vapor.



Cliente: VIRALCOOL

País: Brasil

Suministro:

Generador SSW1000, 18.750 kVA, 13.800 V, 4 polos

Aplicación: Turbina a vapor (usina de azúcar y alcohol)



Cliente: NARDINI AGROINDUSTRIAL

País: Brasil

Suministro:

Generador SSW1000, 18.750 kVA, 13.800 V, 4 polos

Aplicación: Turbina a vapor (usina de azúcar y alcohol)



Generación de Energía PCE

Cliente: USINA COLOMBO

País: Brasil

Suministro:

Generador SPW1250, 50.000 kVA, 13.800 V, 4 polos

Aplicación: Turbina a vapor (usinas de azúcar y alcohol)



Cliente: LAGINHA AGRO INDUSTRIAL

País: Brasil

Suministro:

Generador SSW710, 6.250 kVA, 13.800 V, 4 polos

Aplicación: Turbina a vapor (usinas de azúcar y alcohol)



Cliente: SANTA ELISA

País: Brasil

Suministro:

2 generadores SPW1000, 18.750 kVA, 13.800 V, 4 polos

Aplicación: Turbina a vapor (usina de azúcar y alcohol)



Cliente: USINA AGROPEU

País: Brasil

Suministro:

Generador SPW710, 7.000 kVA, 13.800 V, 4 polos

Aplicación: Turbina a vapor (usina de azúcar y alcohol)



Generación de Energía PCE

Cliente: USINA CERRADINHO

País: Brasil

Suministro:

Generador SPW1120, 31.250 kVA, 13.800 V, 4 polos

Aplicación: Turbina a vapor (usina de azúcar y alcohol)



Cliente: EQUIPALCOOL

Cliente final: MADEIREIRA MIGUEL FORTE

País: Brasil

Suministro:

2 generadores SSW710, 3.750 kVA, 13.800 V, 4 polos

Aplicación: Turbina a vapor (madera)



Cliente: SANTO ANTONIO

País: Brasil

Suministro:

Generador SPW1120, 28.750 kVA, 13.800 V, 4 polos

Aplicación: Turbina a vapor (usina de azúcar y alcohol)



Cliente: ORSA CELULOSE

País: Brasil

Suministro:

Gerador SPW 900, 12.500 kVA, 13.800 V, 4 polos.

Aplicación: Turbina a vapor (usina de azúcar y alcohol)



Cliente: ÁLCOOL AZUL

País: Brazil

Suministro:

Generador SSW800, 6.250 kVA,
13.800 V, 4 polos

Aplicación: Turbina a vapor (usina de azúcar y alcohol)



Generación de Energía PCE

Cliente: BARRALCOOL USINA DA BARRA S.A.

País: Brasil

Suministro:

Generador SSW1000, 18.750 kVA, 13.800 V, 4 polos

Aplicación: Turbina a vapor (usina de azúcar y alcohol)



Cliente: DESTILARIA SANTA ISABEL

País: Brasil

Suministro:

Generador SSW800, 5.000 kVA, 13.800 V, 4 polos

Aplicación: Turbina a vapor (usina de azúcar y alcohol).



Cliente: TRIÁLCOOL (GRUPO JOÃO LYRA)

País: Brasil

Suministro:

Generador SSW710, 6.250 kVA, 13.800 V, 4 polos

Aplicación: Turbina a vapor (usina de azúcar y alcohol)



Cliente: USINA COLOMBO

País: Brasil

Suministro:

Generador SSW1000, 18.750 kVA, 13.800 V, 4 polos

Aplicación: Turbina a vapor (usina de azúcar y alcohol)



Generación de Energía PCE

Ciente:

MALCA – MONTERREY AZUCARERA LOJANA

País: Ecuador

Suministro:

Generador SSW560, 3.500 kVA, 440 V, 4 polos

Aplicación: Turbina a vapor (usina de azúcar y alcohol)



Ciente: URBANO AGROINDUSTRIAL S.A.

País: Brasil

Suministro:

Generador SSW630, 3.750 kVA, 13.800 V, 4 polos

Aplicación: Turbina a vapor (agroindustria)



Ciente: UNI-SYSTEMS

Ciente Final: INGENIO MONTE ROSA

País: Nicaragua

Suministro:

2 generadores SSW1000, 18.750 kVA, 13.800 V, 4 polos

Aplicación: Turbina a vapor (usina de azúcar y alcohol)



Ciente: SANTA ADÉLIA

País: Brasil

Suministro:

Generador SPW1250, 42.500 kVA, 13.800 V, 4 polos

Aplicación: Turbina a vapor (usina de azúcar y alcohol)



Generación de Energía PCH

Cliente: ALSTON ENERGIA S.A.

Cliente Final: KILPANI

País: Bolivia

Suministro:

Generador SSF1000, 7.068 kVA, 6.600 V,
8 polos

Aplicación: Turbina hidráulica (concesionaria de distribución y generación de energía)



Cliente: PESQUEIRO

País: Brasil

Suministro:

2 generadores SPA1250, 6.800 kVA, 6900 V, 14 polos

Aplicación: Turbinas hidráulicas (concesionaria de distribución y generación de energía)



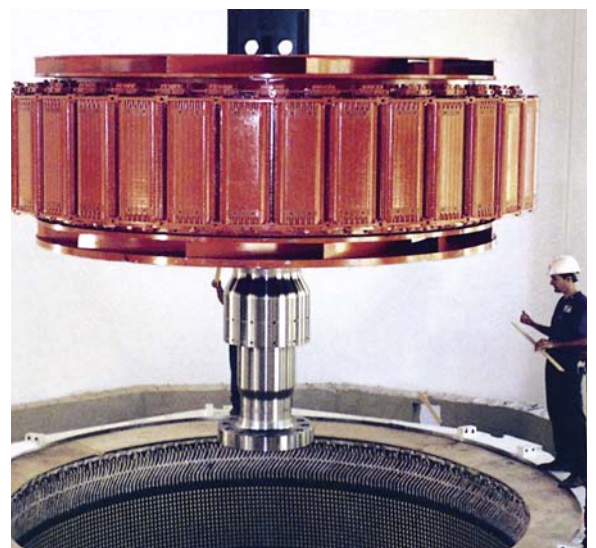
Cliente: CPFL

País: Brasil

Suministro:

Generador SLW2500, 12.000 kVA, 6.900 V, 36 polos

Aplicación: Turbina hidráulica (concesionaria de distribución y generación de energía)



Generación de Energía PCH

Cliente: SGUÁRIO

País: Brasil

Suministro:

Generador SLA710, 2.500 kVA, 6.600 V, 8 polos

Generador DKL714, 2.500 kVA, 6.600 V, 8 polos

Aplicación: Turbinas hidráulicas (papel y celulosa)



Cliente: ENERCOOP

País: Brasil

Suministros:

2 generadores DKBL 714, 2.250 kVA, 4.160 V, 12 polos.

Aplicación: Turbinas hidráulicas (concessionaria de distribución y generación de energía).



Cliente: MADEIREIRA FAXINAL

País: Brasil

Suministro:

Generador DKBL805, 3.000 kVA, 4.160 V, 12 polos

Aplicación: Turbina hidráulica (madera y muebles)



Cliente: GUASCOR SERVIÇOS

**Cliente Final: ESPÍRITO SANTO CENTRAIS
ELÉTRICAS S.A. - ESCELSA**

País: Brasil

Suministro:

2 generadores SLA800, 3.025 kVA, 4.160 V, 10 polos

Aplicación: Turbinas hidráulicas (concesionaria de distribución y generación de energía)



Generación de Energía PCH

Cliente: CPFL

País: Brasil

Suministro:

3 generadores SSA1250, 3.100 kVA, 6.900 V, 20 polos

Aplicación: Turbinas hidráulicas (concesionaria de distribución y generación de energía)



Cliente: ALSTOM DO BRASIL

Cliente Final: RÍO BLANCO

País: Honduras

Suministro:

Generador SPA1000, 5.500 kVA, 6.300 V, 8 polos

Aplicación: Turbina hidráulica (concesionaria de distribución y generación de energía)



Cliente: CEGELEC

País: Inglaterra

Suministro:

Motor de inducción MGF1000, 6.150 kW, 11.000 V, 10 polos

Aplicación: Ventilador



Cliente: VA TECH

Cliente Final: STATKRAFT

País: Noruega

Suministro:

Generador SSW 1.000, 10.800 kVA, 12.000 V, 6 polos

Aplicación: Turbina hidráulica



Minería

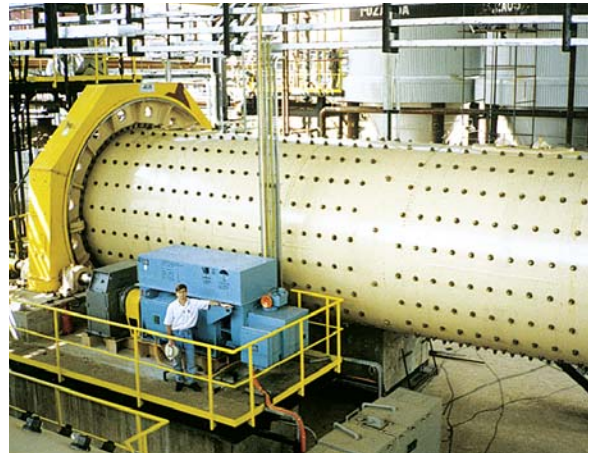
Cliente: ALUNORTE

País: Brasil

Suministro:

Motor de inducción KAF450, 746 kW, 4.000 V, 6 polos

Aplicación: Molino



Cliente: MINERA ALUMBRERA

País: Argentina

Suministro:

6 motores de inducción HGF500, 1.120 kW, 3.300 V, 4 polos

6 motores de inducción HGF500, 1.100 kW, 3.300 V, 4 polos

10 motores de inducción HGF500, 746 kW, 3.300 V, 4 polos

3 motores de inducción HGF400, 630 kW, 3.300 V, 4 polos

3 motores de inducción HGF400, 400 kW, 3.300 V, 4 polos

2 motores de inducción HGF355, 261 kW, 3.300 V, 4 polos

Motor de inducción HGF315, 200 kW, 380 V, 4 polos

Aplicación: Bombas



Cliente: INGERSOL DRESSER/ KRUPP ROBINS (Proyecto El Abra)

País: Chile

Suministro:

Motor de inducción HGF5010, 350 HP, 400 V, 4 polos

Motor de inducción HGF5810, 450 HP, 575 V, 4 polos

4 motores de inducción KGF9607, 1.400 HP, 3.300 V, 4 polos

Aplicaciones: Cintas transportadoras y bombas



Cliente: PLACER DOME (Canadá)

Cliente Final: ZALDÍVAR

País: Chile

Suministro:

79 motores de inducción alta tensión

Aplicación: Bombas



Cliente: MARULA PLATINUM MINE

País: África del Sur

Suministro:

2 motores de inducción MAF800, 4.600 kW, 11.000 V, 6 polos

Aplicación: Molino de bolas



Cliente: CIA. MINERA DISPUTADA

País: Chile

Suministro:

7 motores de inducción MGF8809, 1.267 HP, 4.160 V, 2 polos

Aplicación: Bombas



Cliente: MINERÇÕES BRASILEIRAS REUNIDAS

País: Brasil

Suministro:

2 motores de corriente continua, 350 kW

Aplicación: Cintas transportadoras



Cliente: GIW INDUSTRIES

País: EE.UU.

Suministro:

2 motores de inducción MGF560, 3.500 HP, 6.000 V, 4 polos

Aplicación: Bombas



Minería

Cliente: SA FERROCHROME

País: África del Sur

Suministro:

Motor de inducción MAF710, 3.500 kW, 6.600 V, 6 polos

Aplicación: Molino de bolas



Cliente: MINERA LAS LUCES

País: Chile

Suministro:

Motor de inducción MAF450, 920 kW, 4.160 V, 4 polos

Aplicación: Molino de bolas



Cliente: MINERA COLAHUASSI

País: Chile

Suministro:

10 motores de inducción HGF630, 2.788 HP, 2.300 V, 6 polos

Aplicación: Cintas transportadoras.



Cliente: MIMOSA MINING COMPANY

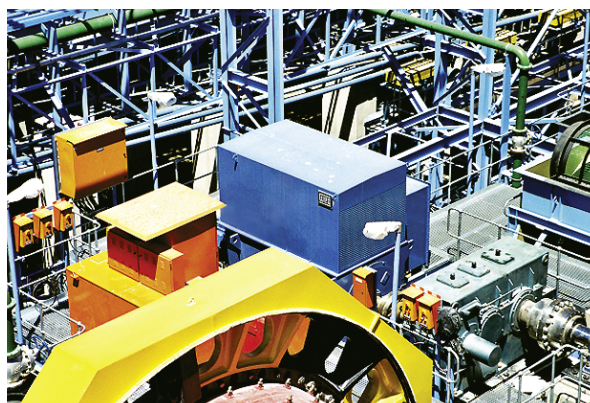
País: Zimbabwe

Suministro:

3 motores de inducción MAF630, 2.300 kW,

11.000 V, 6 polos

Aplicación: Molino de bolas



Preparación y Molienda de Caña

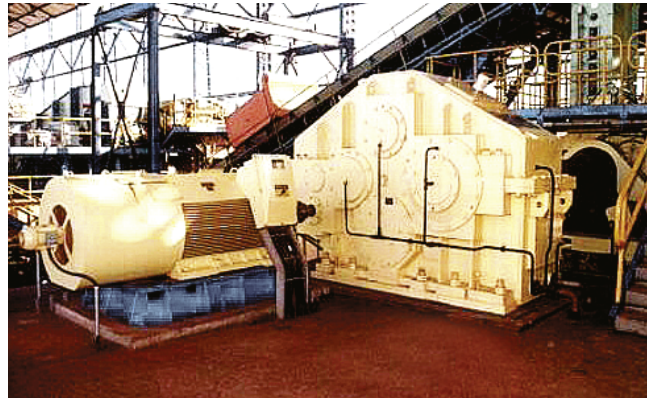
Cliente: USINA PETRIBU

País: Brasil

Suministro:

2 motores de inducción HGF450, 736 kW, 480 V, 6 polos

Aplicación: Moliendas de caña-de-azúcar



Cliente: EQUIPAV

País: Brasil

Suministro:

Motor de inducción MGF710, 2.944 kW, 13.800 V, 6 polos

Motor de inducción MGF710, 2576 kW, 13.800 V, 6 polos

Aplicaciones: Picador y desfibrador de caña-de-azúcar



Cliente: USINA CAETÉ

País: Brasil

Suministro:

Motor de inducción HGF450, 1.600 kW, 480 V, 6 polos

Aplicación: Molienda de caña-de-azúcar



Química y Petroquímica

Ciente: YPF

País: Argentina

Suministro:

9 motores de inducción MGF560, 3.500 HP,
6.600 V, 4 polos

Aplicación: Bombas centrífugas



Ciente: OIL TANKING EBYTEM S.A

País: Argentina

Suministro:

Motor de inducción MGF710, 5.000 HP, 6.600 V,
2 polos

Aplicación: Bomba centrífuga



Ciente: TEXACO/BOLLAND

País: Argentina

Suministro:

2 motores de inducción MGF450, 1.600 HP,
3.300 V

Aplicación: Bombas centrífugas



Química y Petroquímica

Cliente: PETROBRAS

País: Brasil

Suministro:

2 motores sincrónicos SEF900 (Ex-p),
3.600 kW, 13.200 V, 6 polos

Aplicación: Compresores recíprocos



Cliente: PETROBRAS

País: Brasil

Suministro:

5 motores de inducción MGF450, 1.500 HP, 4.000 V, 2 polos

Aplicación: Bombas de inyección (plataforma de petróleo P35)



Cliente: PETROBRAS

País: Brasil

Suministro:

2 motores de inducción MGF630, 1.070 kW, 13.200 V,
8 polos

Aplicación: Bombas



Química y Petroquímica

Cliente: PAN AMERICAN ENERGY

País: Argentina

Suministro:

4 motores de inducción MGF500, 1.325 kW,
6.600 V, 2 polos

Aplicación: Bomba centrífuga en refinería



Cliente: RHODIA S.A.

Cliente: Brazil

País: Brasil

Suministro:

Motor de inducción MGA400, 1.104 kW, 3.800 V, 2 polos

Aplicación: Compresor



Cliente: PERÓXIDOS DO BRASIL

País: Brasil

Suministro:

2 motores de inducción KGA560, 1.472 kW,
13.800 V, 2 polos

Aplicación: Compresores



Química y Petroquímica

Cliente: SASOL SYNTHETIC FUELS

País: África del Sur

Suministro:

Motor de inducción MGF500, 900 kW,
6.600 V, 4 polos

Aplicación: Bombas



Cliente: PEMEX

País: México

Suministro:

2 motores de inducción MGR560, 1.250 cv,
4.160 V, 6 polos

Aplicación: Bombas



Cliente: IPIRANGA PETROQUÍMICA

País: Brasil

Suministro:

Motor de inducción MAW800, 6.500 kW,
6.600 V, 6 polos

Aplicación: Extrusora

Saneamiento

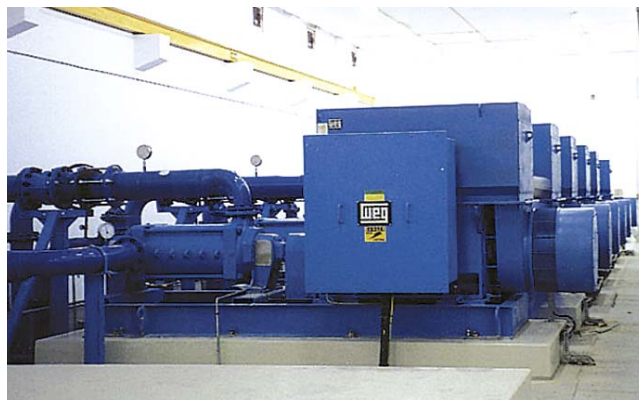
Ciente: FLOWERVE

País: Francia

Suministro:

7 motores de inducción MGF400, 350 kW, 11.000 V, 4 polos

Aplicación: Bombas



Ciente: SABESP

País: Brasil

Suministro:

3 motores de inducción MGA560, 920 kW, 3.800 V, 8 polos

3 motores de inducción HGF315, 258 kW, 3.800 V, 4 polos

Aplicación: Bombas



Ciente: SAN DIEGO COUNTY WATER AUTHORITY

País: EE.UU.

Suministro:

3 motores de inducción MGA12806, 2.500 HP,

4.000 V, 8 polos

Aplicación: Bombas



Ciente: JURONG ENGINEERING LTD.

País: Singapur

Suministro:

4 motores de inducción HGF450, 630 kW, 6.600 V, 2 polos

2 motores de inducción HGF315, 250 kW, 400 V, 2 polos

Aplicación: Sopladores



Saneamiento

Cliente: CASAN

País: Brasil

Suministro:

3 motores de inducción HGF355, 147 kW, 2.300 V, 6 polos

Aplicación: Bombas



Cliente: DMAE – MUNICIPAL DEPARTMENT OF WATER AND SAWAGE (Porto Alegre-RS)

País: Brasil

Suministro:

3 motores de inducción MGF560, 1.472 kW, 4.130 V, 8 polos

Aplicación: Bombas



Cliente: COPASA

País: Brasil

Suministro:

Motor sincrónico SDA800, 2.500 HP, 6.600 V, 6 polos

Aplicación: Bombas



Cliente: THAMES WATER PROJECTS

País: Tailandia

Suministro:

5 motores de inducción MGR450, 1.020 kW, 660 V, 6 polos

Aplicación: Bombas de agua



Siderurgia

Ciente: GERDAU AMERISTEEL

País: Canadá

Suministro:

4 motores de inducción MGP8010, 900 kW, 4.160 V, 8 polos

Aplicación: Extractores de aire



Ciente: BELGO MINEIRA

País: Brasil

Suministro:

5 motores de corriente continua, 750 kW

14 motores de corriente continua, 400 kW

5 motores de corriente continua, 100 kW

5 motores de corriente continua, 55 kW

3 motores de corriente continua, 23 kW

Aplicación: Laminación



Ciente: VEGA DO SUL

País: Brasil

Suministro:

7 motores sincrónicos SDL800, 3.000 kW, 3.100 V

Aplicación: Laminación



Ciente: HEARTLAND STEEL

País: Brasil

Suministro:

2 motores de corriente continua, 1.119 kW

6 motores de corriente continua, 522 kW

4 motores de corriente continua, 448 kW

Aplicación: Laminación en frío



Siderurgia

Cliente: INTERNATIONAL STEEL GROUP

País: EE.UU.

Suministro:

6 motores de inducción HGF (verticales), 800 HP,
8 polos, 2.300 V

Aplicación: Bombas centrífugas



Cliente: EBARA CORPORATION (Japan)

Cliente Final: SIAM UNITED STEEL Co.

País: Tailandia

Suministro:

4 motores de inducción HGF355, 290 kW,
3.300 V, 4 polos

Aplicación: Bombas centrífugas



**Cliente: USINAS SIDERÚRGICAS DE MINAS GERAIS S.A. -
USIMINAS**

País: Brasil

Suministro:

2 Motores de inducción MGF 450, 500cv, 11.000 V, 6 polos.

Aplicación: Bombas Buster para devastadores de laminación
en caliente.



Cliente: SIMS METAL

País: Australia

Suministro:

Motor de inducción MAW1120, 5.888 kW, 11.000 V, 14 polos

Aplicación: triturador de autos (car shredder)



Otras Aplicaciones

Cliente: CIA. CERVEJARIA BRAHMA

País: Brasil

Suministro:

6 motores de inducción KGF450, 1.400 kW, 4.000 V,
2 polos

Aplicación: Compresores



Cliente: FIAT AUTOMÓVEIS

País: Brasil

Suministro:

Motor de inducción MGA560, 2.944 kW,
6.900 V, 2 polos

Aplicación: Compresores



Cliente: FIAT AUTOMÓVEIS

País: Brasil

Suministro:

3 motores de inducción KGA500, 1.472 kW, 6.900 V,
4 polos

Aplicación: Compresores



Servicios



Cliente: MINERA ESCONDIDA
Fabricante: WESTINHOUSE

País: Chile
Servicio Ejecutado:
Rebobinado del estator del motor
sincrónico, 5.500 HP, 4.000 V, 200 rpm
Aplicación: Molino de bolas



Cliente: KLABIN
Fabricante: STROMBERG

País: Brasil
Servicio Ejecutado:
Rebobinado de motor sincrónico,
1.850 kVA, 6.600 V, 30 polos
Aplicación: Desfibrador

Cliente: CSN
Fabricante: GENERAL ELECTRIC

País: Brasil
Servicio Ejecutado:
Rebobinado de motor de corriente continua,
5.000 HP, 700 V, 150/375 rpm
Aplicación: Laminación



Cliente: PETROBRAS
Fabricante: BBC

País: Brasil
Servicio Ejecutado:
Rejuvenecimiento de motor de inducción,
2.200 HP, 400 V, 2 polos
Aplicación: Bombas

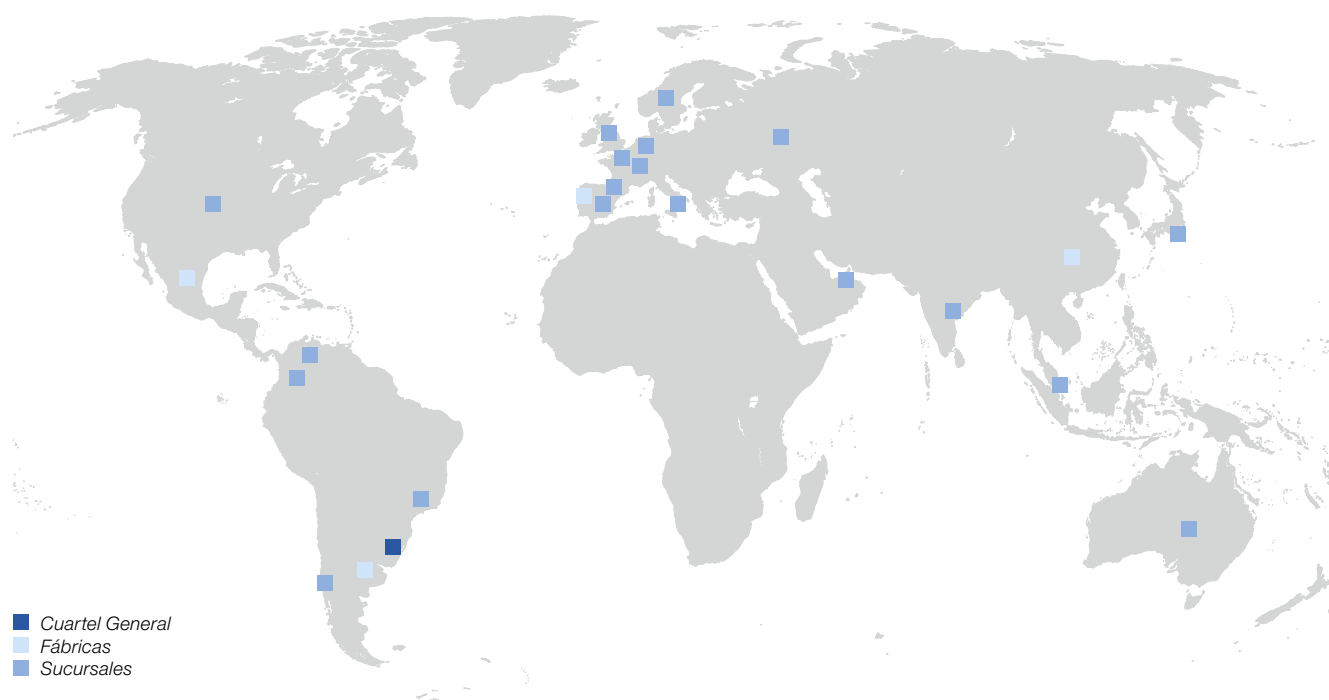


Cliente: CIA. DE CIMENTO MARINGÁ
Fabricante: SECHERON

País: Brasil
Servicio Ejecutado:
Rebobinado de generador, 600 kVA, 2.200 V, 720 rpm
Aplicación: Turbinas hidráulicas



WEG en el mundo



Sudamérica

Brasil

- **Jaraguá do Sul** (Motores BT y AT, Motores CC, Generadores, Convertidores, Arrancadores Suaves y Accionamientos)
- **Guaramirim** (Pinturas y Barnices)
- **Blumenau** (Transformadores)
- **Guarulhos** (Motores para Electrodomésticos)
- **São Bernardo do Campo** (Motores y Generadores MT y AT)
- **Manaus** (Motores para Acondicionadores de Aire)
- **Gravataí** (Transformadores)
- **Hortolandia** (Transformadores)
- **Joaçaba** (Turbinas)
- **Itajaí** (Tableros y Transformadores)

Argentina

- **Buenos Aires** (Interruptores)
- **Córdoba** (Motores para Electrodomésticos)
- **San Francisco** (Montaje de Tableros Eléctricos)

Norteamérica

México

- **Huehuetoca** (Motores a Prueba de Explosión, Trifásicos BT y AT, Monofásicos, Generadores y Tableros)
- **Tizayuca** (Transformadores)

Europa

Portugal

- **Maia** (Motores a Prueba de Explosión y Trifásicos de BT y AT)

Asia

China

- **Nantong** (Motores BT y AT)

Sucursales WEG en el Mundo

ARGENTINA

WEG EQUIPAMIENTOS
ELECTRICOS S.A.
(Headquarters San
Francisco-Cordoba)
Sgo. Pampiglione 4849
Parque Industrial San Francisco
2400 - San Francisco
Phone(s): +54 (3564) 421484
Fax: +54 (3564) 421459
wegee@weg.com.ar
www.weg.com.ar

AUSTRALIA

WEG AUSTRALIA PTY. LTD.
3 Dalmore Drive
Carribean Park Industrial Estate
Scoresby VIC 3179 - Melbourne
Phone(s): 61 (3) 9765 4600
Fax: 61 (3) 9753 2088
sales@weg.com.au
waa.weg.com.br

BELGICA

WEG EUROPE S.A.
Rue de l'Industrie 30 D,
1400 Nivelles
Phone(s): + 32 (67) 88-8420
Fax: + 32 (67) 84-1748
info@wegeurope.be
www.wegeurope.be

CHILE

WEG CHILE S.A.
Los Canteros 8600
La Reina - Santiago
Phone(s): (56-2) 784 8900
Fax: (56-2) 784 8950
wegchile@weg.net
www.wegchile.cl

CHINA

WEG (NANTONG) ELECTRIC
MOTOR MANUFACTURING Co., Ltd.
No. 128 - Xinkai Nan Road,
Nantong Economic and
Technological Development Area
Jiangsu Province, China PC226010
Phone(s): 86 513 8598 9329
Fax: 86 513 8592 1310
www.wegchina.com

COLOMBIA

WEG COLOMBIA LTDA
Calle 46A N82 - 54
Porteria II - Bodega 7 - San
Cayetano II - Bogotá
Phone(s): (57 1) 416 0166
Fax: (57 1) 416 2077
wegcolombia@weg.com.co
www.weg.com.co

FRANCIA

WEG FRANCE SAS
ZI de Chenes - Le Loup
13 Rue du Morellon - BP 738
38297 Saint Quentin Fallavier
Phone(s): +33 (0) 4 74 99 11 35
Fax: +33 (0) 4 74 99 11 44
services@wegfrance.fr
www.wegfrance.fr

ALEMANIA

WEG GERMANY GmbH
Alfred-Nobel-Str. 7-9
D-50226 Frechen
Phone(s): +49 (2234) 9 5353-0
Fax: +49 (2234) 9 5353-10
info@weg-germany.de
wg.weg.com.br

INDIA

WEG Electric (India) Pvt. Ltd.
#38, Ground Floor, 1st Main
Road, Lower Palace Orchards,
Bangalore - 560 003
Phone(s): +91-80-4128 2007
+91-80-4128 2006
Fax: +91-80-2336 7624
weg-india@weg.net
www.wegindia.com

ITALIA

WEG ITALIA S.R.L.
V.le Brianza 20 - 20092 - Cinisello
Balsamo - Milano
Phone(s): (39) 02 6129-3535
Fax: (39) 02 6601-3738
info@wegitalia.com
wit.weg.com.br

JAPON

WEG ELECTRIC MOTORS
JAPAN CO., LTD.
Matsumoto Bldg. 2F, 3-23-7
Kamata, Ohta-ku,
Tokyo, Japan 144-0052
Phone(s): (81) 3 3736-2998
Fax: (81) 3 3736-2995
motor@weg.co.jp
wj.weg.com.br

MEXICO

WEG MEXICO, S.A. DE C.V.
Carretera Jorobas-Tula Km. 3.5,
Manzana 5, Lote 1
Fraccionamiento Parque
Industrial - Huehuetoca,
Estado de México - C.P. 54680
Phone(s): + 52 (55) 5321 4275
Fax: + 52 (55) 5321 4262
wegmex@weg.com.mx
www.weg.com.mx

PAISES BAJOS

WEG NETHERLANDS
Sales Office of
WEG Europe S.A.
Keulenstraat 4E
7418 ET Deventer
Phone(s): +31 (0) 570-620550
Fax: +31 (0) 570-620560
info@weg-netherlands.nl
www.weg-netherlands.nl

PORTUGAL

WEG EURO - INDÚSTRIA
ELÉTRICA, S.A.
Rua Eng. Frederico Ulrich
Apartado 6074
4476-908 - Maia
Phone(s): +351 229 477 705
Fax: +351 229 477 792
sales-wpt@weg.net
www.weg.net

RUSSIA

WEG RUSSIA
17, Pochainskaya Str.
Nizhny Novgorod
603001 - Russia
Phone(s): +7-831-2780424
Fax: +7-831-2780425

ESPAÑA

WEG IBERIA S.A.
Poligono Industrial
Miralrio C/ Ebanistas, 8
28891 - Velilla de
San Antonio - Madrid
Phone(s): (34) 916 553 008
Fax: (34) 916 553 058
wegiberia@wegiberia.es
www.wegiberia.es

SINGAPUR

WEG SINGAPORE PTE LTD
159, Kampong Ampat,
#06-02A KA PLACE.
Singapore 368328.
Phone(s): +65 6858 9081
Fax: +65 6858 1081
wegsg@weg.net
www.weg.com.sg

SUECIA

WEG SCANDINAVIA AB
Box 10196
Verkstadgatan 9
434 22 Kungsbacka
Phone(s): (46) 300 73400
Fax: (46) 300 70264
info@weg.se
www.weg.se

REINO UNIDO

WEG ELECTRIC
MOTORS (U.K.) LTD.
28/29 Walkers Road
Manorside Industrial Estate
North Moons Moat - Redditch
Worcestershire B98 9HE
Phone(s): 44 (01527) 596-748
Fax: 44 (01527) 591-133
wegsales@wegelectricmotors.co.uk
wuk.weg.com.br

EMIRATOS ARABES UNIDOS

WEG MIDDLE EAST FZE
JAFZA - JEBEL ALI FREE ZONE
Tower 18, 19th Floor,
Office LB181905
Dubai - United Arab Emirates
giovani@weg.net
www.weg.net

ESTADOS UNIDOS

WEG ELECTRIC
MOTORS CORP.
1327 Northbrook Parkway,
Suite 490
Suwanee 30024
Phone(s): 1-770-338-5656
Fax: 1-770-338-1632
www.wegelectric.com

VENEZUELA

WEG INDUSTRIAS
VENEZUELA C.A.
Parcela T-4-A Transversal 9 Urb.
Industrial Carabobo Catastral
79-101 Edif. ELIMECA Loc.
ELIMECA, Zona Postal 2003,
Valencia, Edo. Carabobo
Phone(s): 58 (241) 838 9239
Fax: 58 (241) 838 9239
weg-wve@weg.com.ve
wve.weg.com.br



WEG Equipamentos Elétricos S.A.
Divisão Internacional
Av. Prefeito Waldemar Grubba, 3000
89256-900 - Jaraguá do Sul - SC - Brasil
Teléfono: 55 (47) 3276-4002
Fax: 55 (47) 3276-4060
www.weg.net