


# *Seguridad personal y protección medioambiental*

product profile



Nombre de la Compañía	Diantech Solutions, S.L.
Marca	 <p><b>CRUMA</b> Laboratory equipment made in Barcelona</p>
Productos	<ul style="list-style-type: none"><li>- Cabinas de aspiración y filtración de gases</li><li>- Cabinas de aspiración y filtración de polvo</li><li>- Cabinas de flujo laminar y PCR</li><li>- Armarios de almacenamiento ventilados</li><li>- Cabinas de seguridad biológica</li><li>- Incubador de CO<sub>2</sub></li></ul>
Fundada en	1974
Distribución	40% Nacional / 60% Exportación

- 40 Años de experiencia con los 3 mismos principios:

- Productos de calidad
- Innovación constante
- Servicio ágil y personalizado



- Producción nacional

- Plazos de entrega reducidos

- 7 años de garantía



- Certificación ISO 9001



- Amplitud de gama de productos

- [www.cruma.es](http://www.cruma.es)

- Servicio de Asistencia Técnica

- Cabinas de aspiración y filtración de Gases

- Gama Classic  
Gama Plug & Play

- Cabinas de pesaje de polvo

- Vertical

- Cabinas de flujo laminar y PCR

- Vertical  
Horizontal

- Armarios de almacenamiento ventilados

- Capacidad 100L.

- Cabinas de seguridad biológica

- Clase II Tipo A2

- Incubador de CO<sub>2</sub>

- Capacidad 140L.

## Características y beneficios de los productos

Características	Beneficios
■ Materiales de primera calidad 7 años de garantía	■ Alto ciclo de vida del producto
■ Materiales reciclables	■ Respeto al medioambiente
■ Diseño vanguardista	■ Lugar de trabajo más agradable y actual
■ Tecnología "Plug & Play"	■ Sin necesidad de conocimientos técnicos, rapidez puesta en marcha
■ Tamaño y peso reducidos	■ Fácil manipulación y futuras reubicaciones
■ Amplia Gama	■ Posibilidad de elegir el modelo más apropiado a sus necesidades
■ Posibilidad de modularidad	■ Futuras ampliaciones de la superficie de trabajo
■ Producto desmontable	■ Reubicación en cualquier momento y lugar. Se puede almacenar fácilmente.

## Características y beneficios de los productos

Características	Beneficios
Sin conducto de evacuación de gases	Acondicionamiento de puesta en marcha sin obras. Respeto al medioambiente
No consume aire acondicionado, a la vez que regenera el aire del laboratorio	Ahorro energético
Silencioso: Menos de 50 dB	Sin contaminación acústica
Simplicidad de mantenimiento	Lo puede realizar el cliente fácilmente, sin necesidad de ayuda externa
Equipamiento de serie: Luz, Plano de Trabajo, Alarmas de seguridad...	Sin necesidad de gastos adicionales para cubrir sus necesidades
Amplia Gama de filtros	Elección del tipo de filtro en función de sus necesidades
Cumplimiento de las principales normativas internacionales	Tranquilidad
Alarmas de seguridad	Protección y tranquilidad

## Gases / Partículas

VERTICALES

670/870/990/1010/1200

G-1/G-2/G-3/G-4/G-5

G (Gases): A/BE/F/K/ABEK

GS (Gases y Partículas): AD/BED/FD/KD/ABEKD

P (Partículas): P



Test filtro



Panel de control

Anemómetro electrónico

Iluminación LED / Sonda de temperatura

Fotocélula abertura puerta

Aberturas ergonómicas

Aberturas para introducción de servicios

Plano de trabajo securizado

Cubeta de retención de líquidos





## Gases

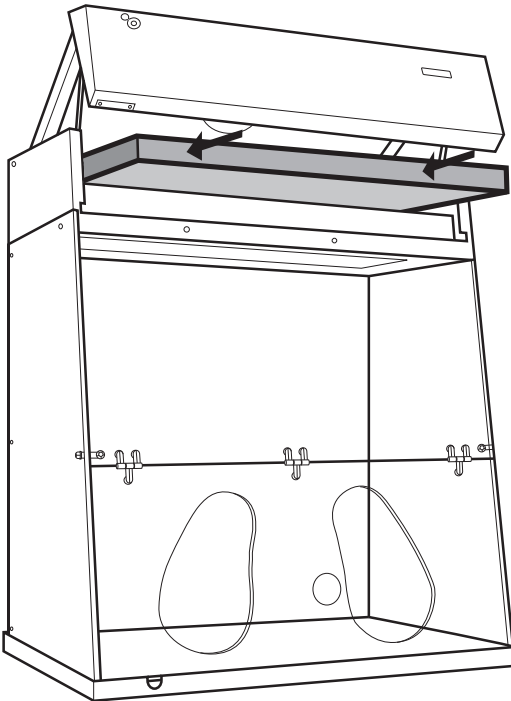
Todo tipo de trabajo de laboratorio donde se generan vapores, humos y/o aerosoles



## Polvo

Para manipulación y pesaje de polvo  
Laboratorios de farmacia  
Preparación de reactivos  
Salas de pesada

## Filtros CRUMA



Tipo A  
Tipo BE  
Tipo F  
Tipo K  
Tipo ABEK

HEPA (D)

AD/BED/FD/  
KD/ABEKD

### COLUMNA DE FILTRACIÓN MODULAR GASES Y PARTÍCULAS [según Norma NFX 15-211:2009]

CLASE 2		CLASE 1	
Tipo G Manipulación de productos líquidos		Tipo 2G Manipulación de productos líquidos con filtro molecular de seguridad	
Tipo GS Manipulación de productos líquidos y polvos		Tipo 2GS Manipulación de productos líquidos y polvos con filtro molecular de seguridad	
		Tipo 2GD Manipulación de productos líquidos en Sala Blanca con filtro molecular de seguridad	

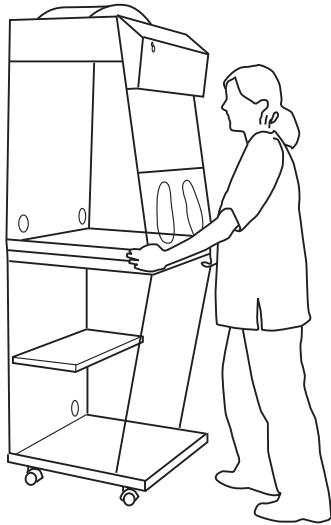
### COLUMNA DE FILTRACIÓN POLVOS

Tipo D Manipulación de productos en polvo	
Tipo DD Manipulación de productos en polvo en Sala Blanca	
Tipo 2DD Manipulación de productos en polvo en Sala Blanca con filtro molecular de seguridad	

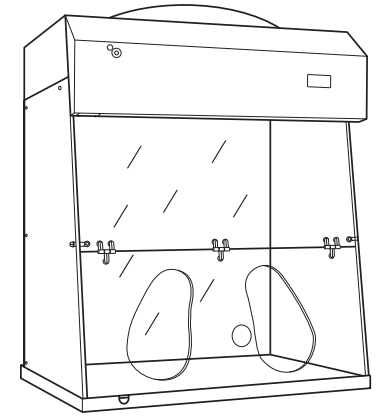
Ventilador  
 Filtro Molecular  
 Filtro partículas HEPA-H14

- Vapores orgánicos y eventualmente ácidos inorgánicos
- Vapores ácidos inorgánicos y eventualmente orgánicos
- Formol (formaldehído) y derivados
- Vapores de amoníaco y aminas
- Mixto A+BE+K
- Para aplicaciones donde se generan humos, aerosoles o partículas sólidas
- Para filtrar de forma conjunta gases, vapores y partículas sólidas o aerosoles

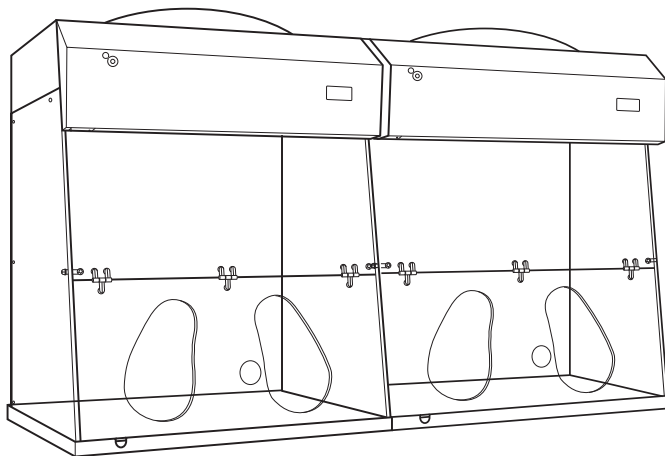
• Movilair



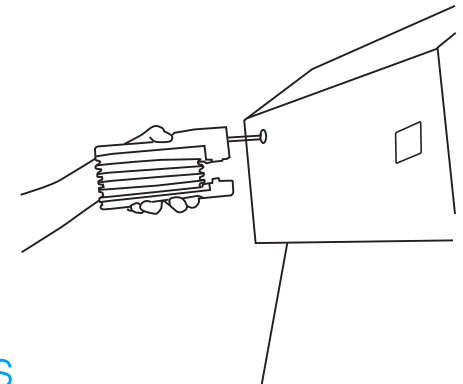
• Pared trasera transparente



• Modular



• KIT test de filtros



No recomendadas para:

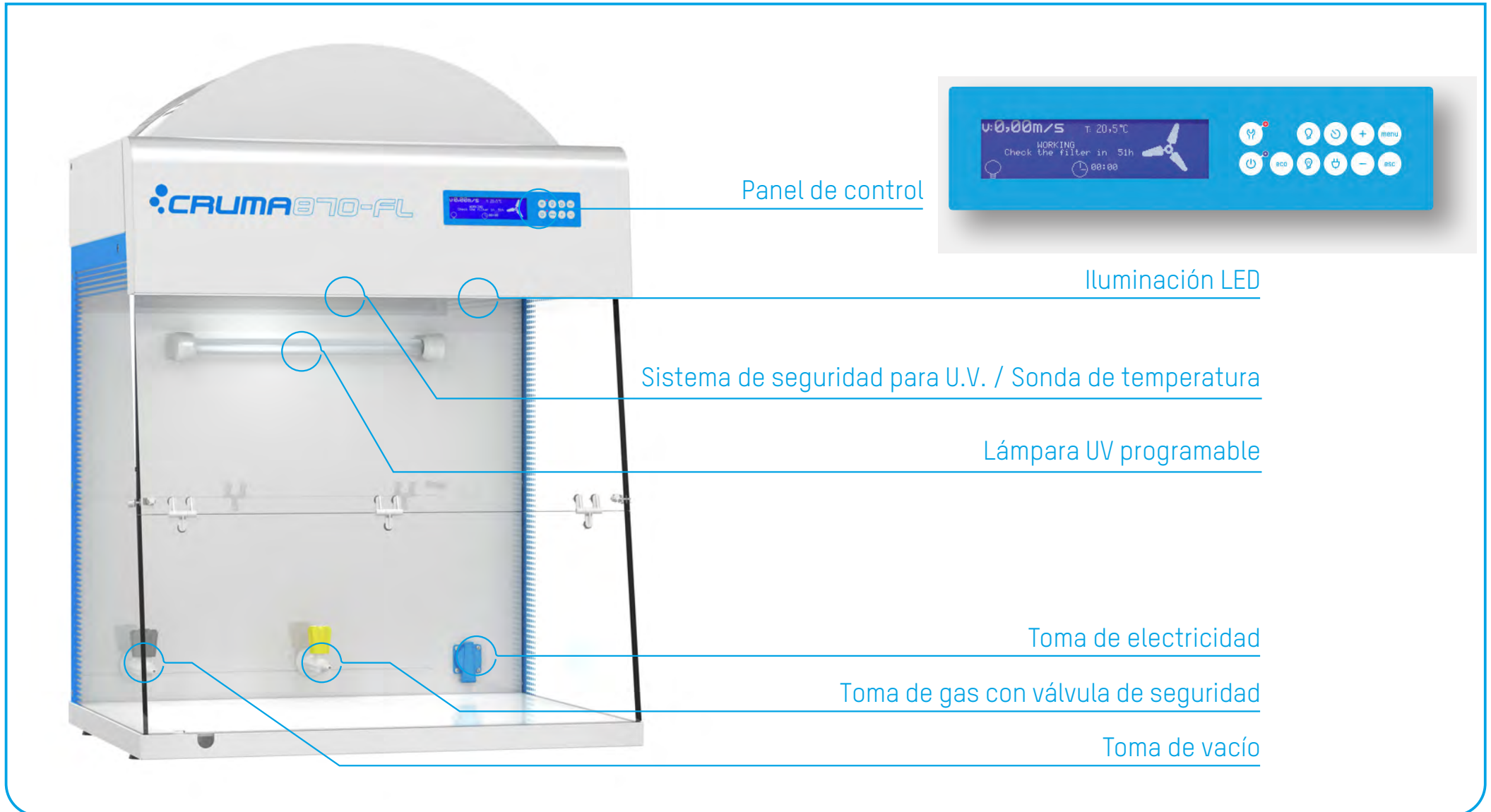


- Producción de elevadas cantidades de agentes contaminantes
- Digestiones ácidas
- Sustancias altamente tóxicas

## Flujo Laminar

VERTICALES: FL-1, FL-2, 870FL y 670FL  
HORIZONTALES: HZ-1 y HZ-2

FILTRO HEPA H-14:  
proporciona un ambiente estéril dentro de la cabina con una  
calidad de aire CLASE ISO 5 ( o CLASE 100 según US FED St 209)



## Aplicaciones



- Análisis Clínicos
- Laboratorios de Industrias alimentarias en general
- Farmacias / laboratorios farmacéuticos
- Análisis microscópico
- Cultivo de tejidos
- Fabricación de dispositivos eléctricos
- Llenado de antibióticos y de fármacos inyectables

- No recomendadas para:



- Trabajos con agentes patógenos
- Citostáticos

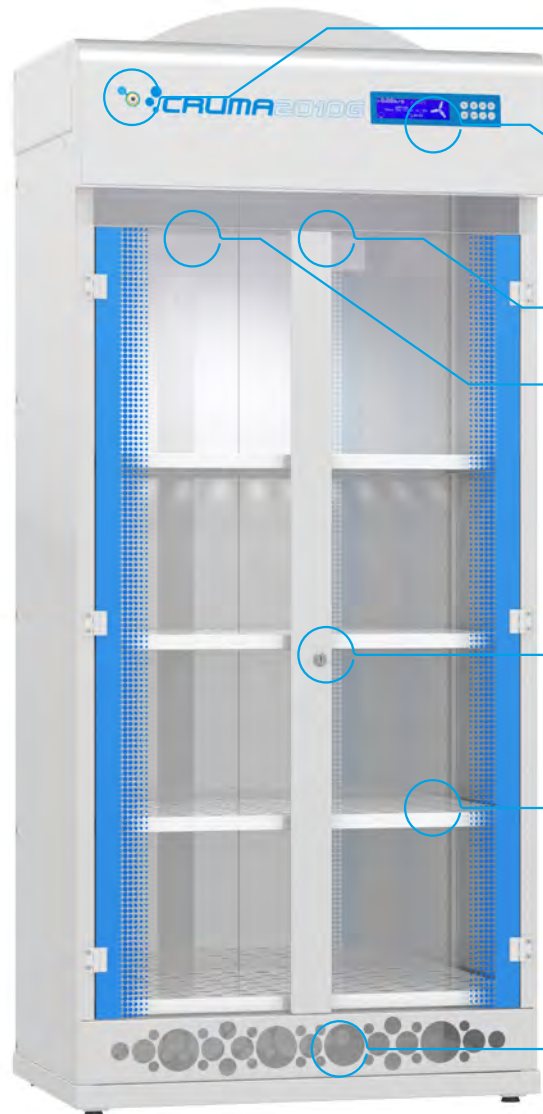


# Armario de almacenamiento ventilado

2010

G (Gases): A/BE/F/K

## Armario de almacenamiento ventilado



Test filtro

Panel de control

Iluminación LED

Medio filtrante

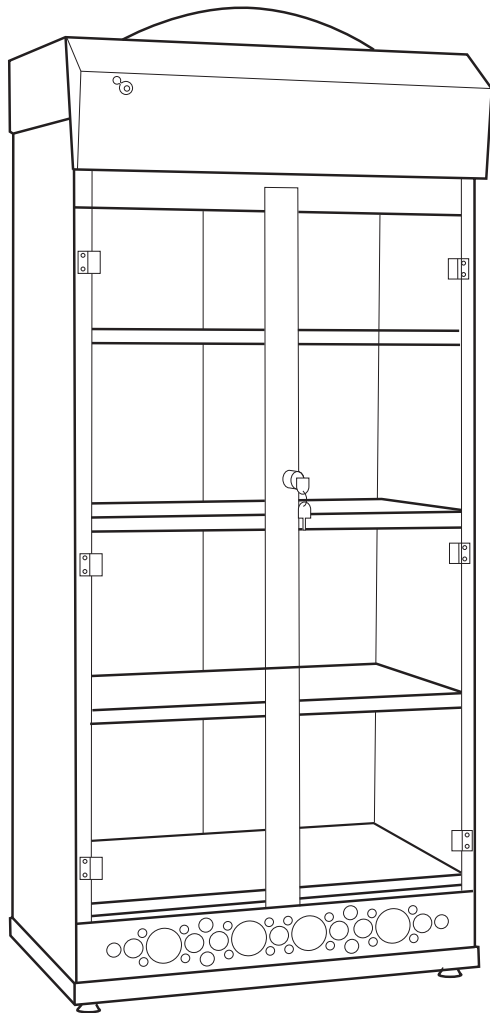
Cerradura de seguridad

20l. de almacenaje por estante

Cajón con estera absorbente de líquidos



## Aplicaciones



Almacenamiento de productos químicos o muestras siguiendo los criterios de incompatibilidades. Ideal para:

- Laboratorios de análisis
- Laboratorios de anatomía patológica, histología, citología
- Laboratorios de investigación
- Laboratorios clínicos
- Laboratorios de control de calidad

## Incompatibilidades:



- Incompatibilidades en el almacenamiento de productos químicos. Almacenamiento separado o conjunto.

	Explosivos	Comburentes	Inflamables	Tóxicos	Corrosivos	Nocivos
Explosivos	SÍ	NO	NO	NO	NO	NO
Comburentes	NO	SÍ	NO	NO	NO	(2)
Inflamables	NO	NO	SÍ	NO	(1)	SÍ
Tóxicos	NO	NO	NO	SÍ	SÍ	SÍ
Corrosivos	NO	NO	(1)	SÍ	SÍ	SÍ
Nocivos	NO	(2)	SÍ	SÍ	SÍ	SÍ

- (1) Se podrán almacenar conjuntamente si los productos corrosivos no están envasados en recipientes frágiles
- (2) Podrán almacenarse juntos si se adoptan ciertas medidas de prevención.

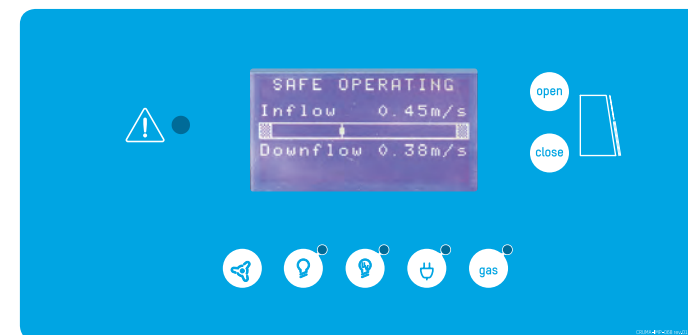
Estos son criterios generales. Para cualquier otro tipo de clasificación de peligrosidad de los productos, se procederá a estudiar más a fondo las posibles incompatibilidades de almacenamiento.

- Mantener el sistema de aspiración encendido siempre que haya, al menos, un recipiente abierto.
- 25 Kg. de capacidad máxima de almacenamiento por bandeja.
- Desconecte el armario de la red eléctrica al realizar cualquier manipulación del mismo.
- Lea atentamente el manual de instrucciones.**

# Bioseguridad

BIO-1/BIO-2/BIO-3/VIRUS-3  
CYTO-2/CYTO-3

Certificadas EN 12469



Panel de control

Iluminación flourescente

Toma de electricidad

Toma de gas / Toma de vacío

## Aplicaciones



- Manipulaciones de microorganismos, bacterias, hongos, virus y parásitos de grupos de riesgo 1, 2 y 3.
- Aislamiento y cultivo de muestras
- Métodos de cuantificación
- Técnicas de microscopía y preparación de muestras
- Identificación y clasificación de microorganismos
- Manipulación genética

- No recomendadas para:



- Manipulaciones químicas



# Incubador CO<sub>2</sub>

CO<sub>2</sub> INCUBATOR

Capacidad 140L



Panel de control

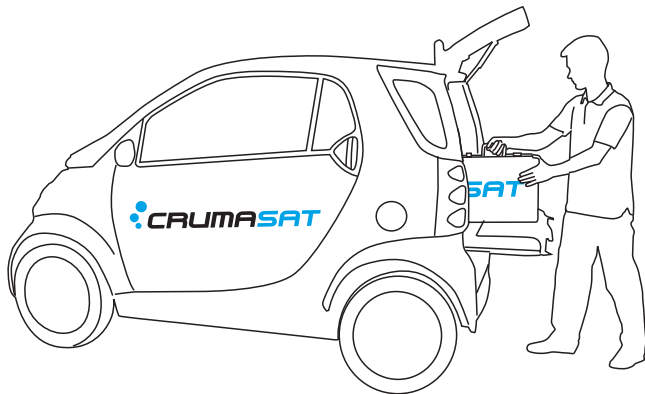
Acero inox.

Bandeja capacidad 140L

## Aplicaciones



- Todo tipo de cultivos.



## Servicio de Asistencia Técnica que ofrece:

- Revisiones/validaciones anuales
- Reparaciones
- Asistencia técnica
- Asesoramiento en el montaje y manipulación de los productos CRUMA
- Mantenimiento preventivo/correctivo



## Agente



## Cliente



## Agente



Dpto. Técnico - Comercial

T. +34 93 370 61 62

comercial@cruma.es

crumasat@cruma.es (Servicio de Atención Técnica)

**www.cruma.es**

Horario: Lunes a Jueves 8h / 17:30h

Viernes 8h / 14:00h



1%

En Cruma reconocemos nuestra responsabilidad  
y dependencia hacia la salud del medio ambiente y, por ello,  
donamos el 1% de nuestras ventas anuales a  
organizaciones medioambientales de todo el mundo.

nuestro **1%** compromiso