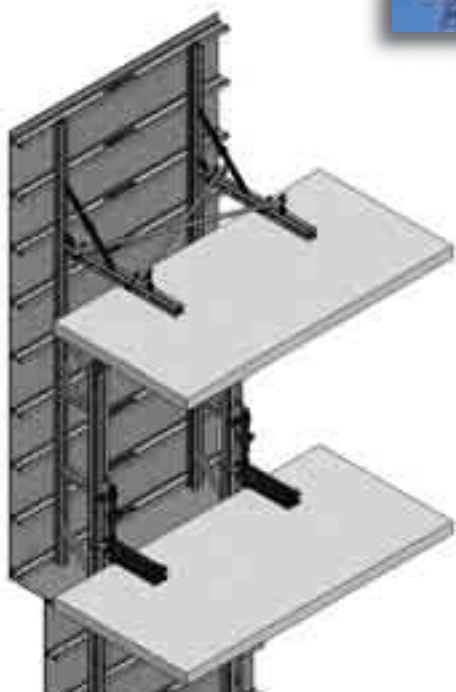


Trabajo seguro en altura con
protección total

Protección Perimetral HWS

La Protección Perimetral HWS
sirve como elemento de
seguridad para el forjado que se
está ejecutando, así como para
los forjados inmediatamente
inferiores ya ejecutados.



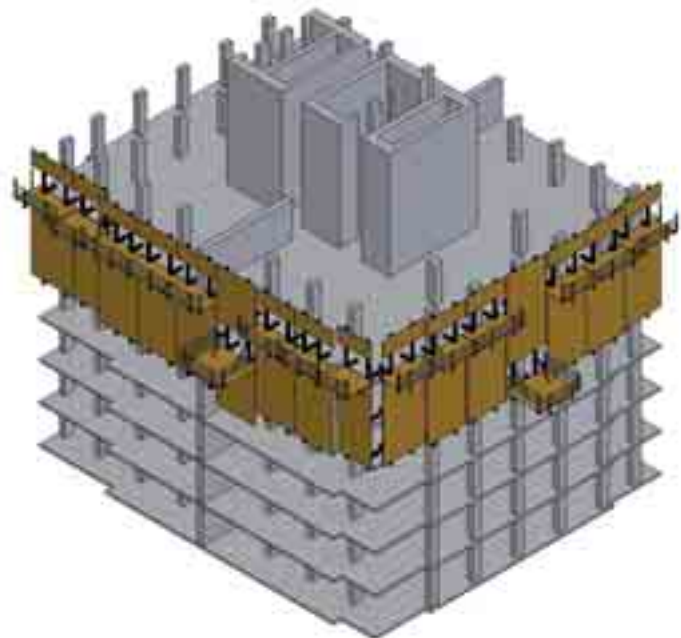
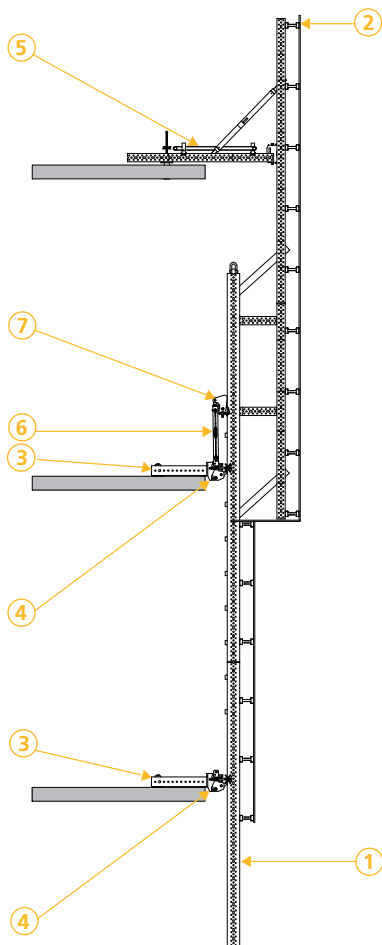
Protección Perimetral HWS



Está basado en el sistema MK, de riostras estándares con elementos de unión simples, por lo que se pueden obtener diferentes configuraciones en función de las necesidades, adaptándose fácilmente a diferentes geometrías.

Componentes del sistema:

- | | |
|---|------------------------------|
| 1 | Mástil |
| 2 | Vela |
| 3 | Soporte losa HWS |
| 4 | Cabezal HWS |
| 5 | Sistema posicionamiento cono |
| 6 | Cilindro HWS |
| 7 | Cabezal trepador HWS |



Protección Perimetral HWS con plataformas para depositar y elevar material

Además de realizar la elevación de la Protección Perimetral HWS mediante sistema hidráulico, es posible realizarlo mediante grúa.

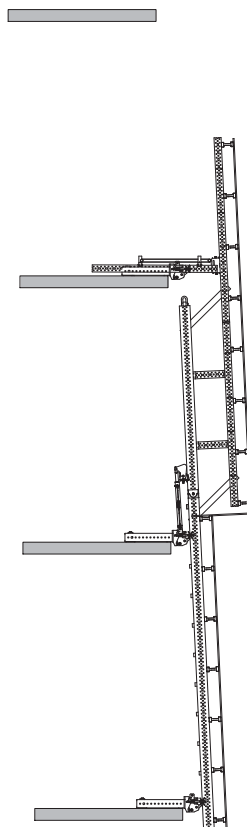
Ventajas del sistema

- Evitar la caída de personas/objetos desde los forjados.
- Ofrecer una excelente protección contra inclemencias meteorológicas.
- Evitar el efecto visual de la altura.
- Formar una plataforma para los trabajos sobre el canto del forjado.
- Elevación hidráulica autotrepante, sin necesidad de utilizar grúa.
- Posibilidad de realizar el anclaje en losa o muro.
- Posibilidad de adaptarse a cambios en la geometría de los forjados.
- Posibilita generar plataformas exteriores de elevación de material.

► SISTEMA DE ELEVACIÓN, GRUPO Y CILINDROS HIDRÁULICOS:



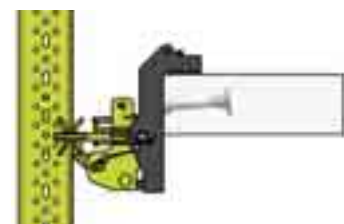
► PROTECCIÓN PERIMETRAL HWS CON INCLINACIÓN VARIABLE, PUDIENDO ADAPTARSE A LOSAS NO ALINEADAS:



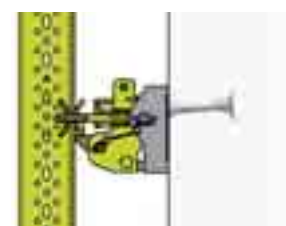
► ANCLAJE DE LA PROTECCIÓN PERIMETRAL HWS EN LOSA O MURO:



Sistema de anclaje en losa



Sistema de anclaje en extremo de losa



Sistema de anclaje en muro

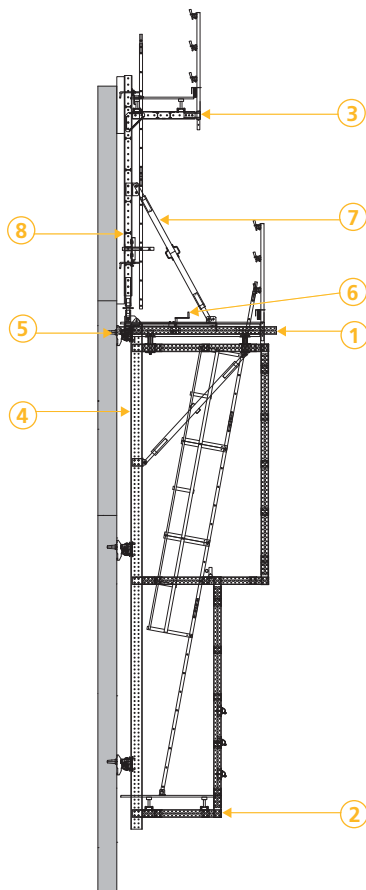
Protección Perimetral HWS

► TREPANTE GUIADO RKS



El sistema de encofrado Trepante Guiado RKS permite que el trepado de los paneles se haga sin que la estructura se despegue del muro, haciendo que la maniobra de izado se realice de forma más segura incluso en condiciones meteorológicas adversas.

El izado del conjunto se realiza mediante grúa, siendo opcional la incorporación de un sistema hidráulico para el izado sin grúa.



Componentes del sistema:

1	Plataforma principal
2	Plataforma recuperación de conos
3	Plataforma de hormigonado
4	Mástil
5	Anclajes
6	Carro retranqueo
7	Tensor
8	Encofrado

Ventajas del sistema

- Trepado seguro a grandes alturas.
- Versatilidad y adaptabilidad al estar formado con Perfiles MK.
- Plataformas amplias y seguras.
- Retranqueo del encofrado de 70 cm.
- Posibilidad de izado hidráulico.



ULMA C y E, S. Coop.

Ps. Otadui, 3 - Apdo. 13
20560 OÑATI (Guipúzcoa)
ESPAÑA
Tel.: + 34 943 034900
Fax: + 34 943 034920

www.ulma-c.com