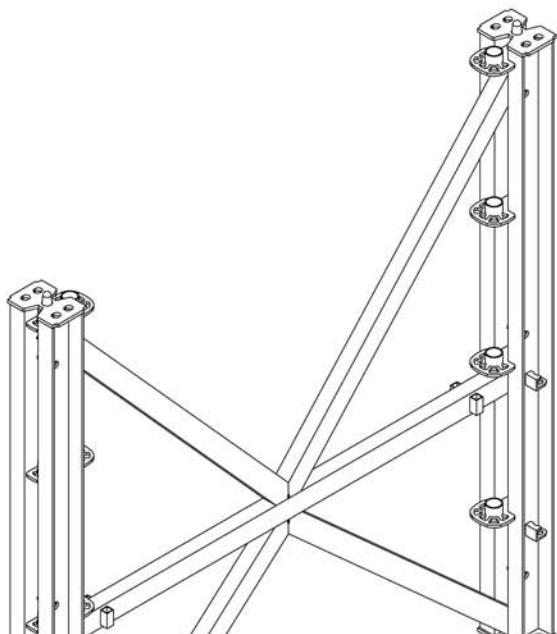


El Estabilizador de fachadas que  
combina robustez, sencillez y  
seguridad

# Estabilizador de Fachadas **BRIO-ST**

BRIO-ST es un sistema para la  
estabilización de fachadas. Su  
uso se encamina sobre todo al  
mercado de la restauración y  
mantenimiento de fachadas de  
casos históricos.



 **ULMA**

# Estabilizador de Fachadas BRIO-ST

# BRIO-ST

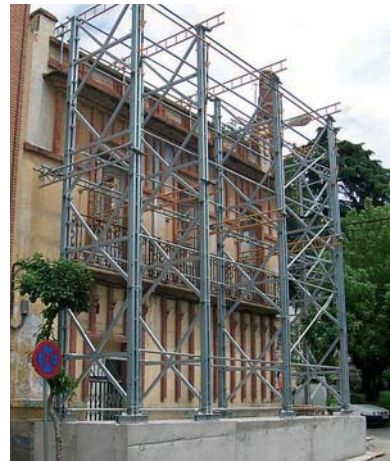
El Sistema BRIO-ST está diseñado para soportar cargas horizontales (viento y desplome de la fachada) que inciden en la fachada a estabilizar.

La única función que conserva la fachada es la de soportar su propio peso. El resto de acciones gravitatorias como viento, acciones sísmicas, excentricidades de carga y desplomes en el muro las soporta el **Estabilizador BRIO-ST**.

Las características principales de este sistema son las siguientes:

- Soporta las acciones del viento (según AE88).
- Transmite todos los esfuerzos al suelo de una forma eficaz y evita el vuelco de la estructura mediante un contrapeso, fundamentalmente una zapata.
- Altura máxima 22 m en las peores condiciones de carga.

- Permite el paso por la vía pública.
- Posibilita la colocación de casetas de obra sobre el estabilizador.
- Posibilita el paso de vehículos a obra dejando "paso de camiones".
- Robustez del sistema. Evita roturas, tanto en su utilización como en el montaje y desmontaje, transporte, almacenaje, etc.
- Resiste las agresiones medioambientales en su ciclo de vida.





## Estructura

La pieza principal de la estructura es el Marco ST. La unión entre Marcos en horizontal se realiza mediante Brazos y Diagonales BRIO.

Básicamente, hay dos formas de montar la estructura:

### Encadenado

Consiste en la unión de todas las secciones con Brazos y Diagonales BRIO necesarios para conformar la estructura.

Es la forma de montaje de la estructura más habitual y sencilla de realizar.

### Torres sueltas

Consiste en realizar torres separadas a una determinada distancia.

Esta configuración de montaje de la estructura se coloca en varios montajes:

- Paso de vehículos a obra (paso de camiones).
- Alturas bajas (ahorro material).
- Obstáculos en la vía pública.
- Colocación de casetas de obra.

## Zunchado

El zunchado es el sistema de atado de la fachada. El sistema consiste, en realizar un sándwich al muro con las vigas. La unión entre la viga exterior y la interior se realizará a través de las ventanas.

## Seguridad en el montaje

- Seguridad integrada mediante elementos de seguridad colectivos.
- Ergonómico. Montaje de Marcos a 1 m desde la base de trabajo (plataformas).
- El montaje y desmontaje se realiza con rapidez y facilidad.
- Minimizar el uso de herramientas de montaje.
- Robustez del sistema para evitar roturas en el montaje y desmontaje.
- Montaje con grúa.



## NUESTROS PRODUCTOS:

- ENCOFRADOS VERTICALES
- ENCOFRADOS HORIZONTALES
- SISTEMAS DE OBRA CIVIL
- PUNTALES Y CIMBRAS
- ANDAMIOS



**ULMA C y E, S. Coop.**

Ps. Otadui, 3 - Apdo. 13  
20560 OÑATI (Guipúzcoa)  
ESPAÑA  
Tel.: + 34 943 034900  
Fax: + 34 943 034920