

SISTEMA PROXCONTROL

TECNOLOGÍA Y CONTROL. COMODIDAD Y SEGURIDAD

El Proxcontrol es el sistema de control de accesos más sencillo, cómodo y estético que existe. Podríamos decir que nos encontramos ante un sencillo sistema de amaestramiento electrónico de última generación.

Elementos que componen el sistema

- Conjunto cerradura ST40E: Cerradura mecánica + lector.
- Open Kit. Kit de apertura compuesto por tarjetas programadas.

Aplicabilidad

Especialmente indicado para oficinas o edificios donde se requiera un control de accesos sencillo y fácil de usar. El conjunto cerradura (cerradura mecánica + lector) se suministra con el kit de apertura, Open Kit, compuesto por 4 tipos de tarjeta:

- Tarjeta sistematizadora o de Obra: sistematiza el sistema y sirve para tener acceso libre hasta que se realiza la iniciación del sistema.
- Tarjeta iniciadora: es la tarjeta que sirve para iniciar el sistema transmitiendo la información a las distintas cerraduras. Se envía una tarjeta iniciadora por cerradura.
- Tarjeta usuario: la tarjeta que va a servir para tener acceso. El equivalente a la llave tradicional.
- Tarjeta reemplazadora: la tarjeta que sustituye a la tarjeta usuario en el caso de extravío.



Funcionamiento

PASO 1

Diseño del Plan de Cierre. El cliente establece a la carta como quiere que funcione el sistema. Esto es, debe determinar según los accesos que existan (por ejemplo: entrada principal, despacho, oficina...) qué personas pueden tener acceso a cada zona.

PASO 2

Junto con las cerraduras, MCM enviará el Open Kit específico para la instalación siguiendo el Plan de Cierre elaborado por el cliente. Hasta la iniciación del sistema se funcionará con la tarjeta de obra que estará debidamente identificada.

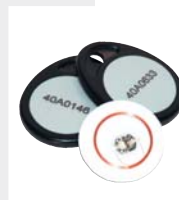
PASO 3

Una vez finalizada la instalación se debe proceder a la iniciación del sistema. La iniciación es muy sencilla, basta con pasar la tarjeta iniciadora por la cerradura que le corresponda. Se envía una tarjeta iniciadora por cerradura debidamente identificada. La tarjeta iniciadora transmite a la cerradura los usuarios que pueden tener acceso según lo haya establecido el cliente en el plan de cierre.

PASO 4

Las tarjetas usuario se reparten y el sistema comienza a funcionar. En caso de pérdida de la tarjeta usuario, ésta se reemplaza por la tarjeta reemplazadora. En el momento en el que se realice la primera lectura de esta nueva tarjeta, la tarjeta usuario extraviada queda inutilizada.

Existen dos versiones de Open Kit, uno compuesto por tarjetas y otro compuesto por pequeñas llaves electrónicas de dimensiones más reducidas denominadas TAG.



Control y seguridad

Este sistema de amaestramiento electrónico de última generación aporta el máximo control de accesos. Delimita accesos, los posibilita y garantiza la seguridad de la instalación ya que en caso de extravío de la tarjeta usuario, rápidamente queda inutilizada garantizando la seguridad de la instalación.

