



Packaging Machinery  
made for you  
[www.ear-flap.com](http://www.ear-flap.com)

Envolvedora semiautomática  
de plataforma giratoria

**600TP**



## CARACTERÍSTICAS TÉCNICAS DE LA MÁQUINA ESTÁNDAR

- Columna abatible.
- Carro portabobinas motorizado lateral con variador de velocidad.
- Freno mecánico ajustable con antiatrapamiento
- Fococélula para detección automática de la altura de la carga.
- Dimensiones de la plataforma: Ø1.500 mm.
- **Plataforma abierta** para entrada directa de la carga con transpaleta
- Arranque y parada progresiva con paro en posición y variador de velocidad **SCHNEIDER**.
- 4 Ciclos de enfardado: Simple / Doble/ Doble-plus / Completo.
- Contador de ciclos de enfardado.
- Vueltas de refuerzo superior & inferior de ajuste independiente.
- Controlada por PLC con pantalla LCD.
- Refuerzo de cualquier parte de la carga.
- Producción variable en función del operario y de las características de la carga.



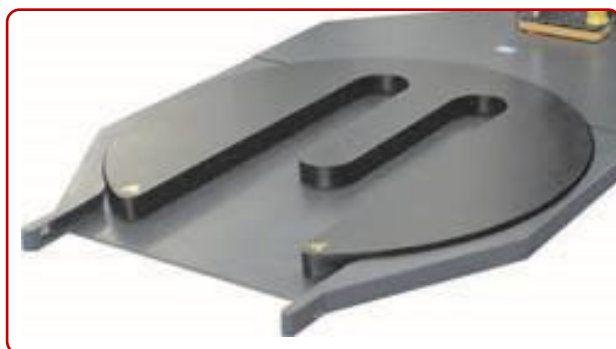
### Carro FMA

Freno mecánico ajustable con antiatrapamiento (de serie)



### Carro PEM

Preestiro motorizado 300% con antiatrapamiento (opcional)



Modelo 600TP-F: entrada frontal de la carga



Modelo 600TP-L: entrada lateral de la carga

## Opciones especiales



### Ambientes especiales

Explosivos: ATEX



### Prensor motorizado

Máquina con prensor motorizado para cargas ligeras o inestables.

## COMPLEMENTOS Y ACCESORIOS

1. Freno directo
2. Freno mecánico (de serie)
3. Freno electromagnético
4. Prestiraje motorizado 300%
5. Doble soporte portabobinas
6. Prensor motorizado

## FABRICACIÓN A MEDIDA

- Detector ultrasonidos para cargas negras
- Ambientes explosivos ATEX
- Alturas especiales
- Diferentes relaciones de preestiro 150%, 200%, 300% o 400%
- PLC ampliado hasta 10 programas
- ...



Características técnicas	Estándar	Opcional
Altura útil de enfardado	2.400 mm	2.800 mm y especiales
Diámetro plataforma	Ø 1.500 mm	Consultar
Dimensión máxima de palet	hasta 1.200 x 800 mm	Consultar
Peso máximo	1.000 Kg.	Consultar
Tensión de alimentación	220 - 240 V 50 / 60 Hz	220 - 240 V 50 / 60 Hz
Potencia instalada	1 Kw	1 Kw
Carro portabobinas	FMA	PEM
Parada en posición	De serie	De serie
Arranque y parada progresiva con variador de velocidad	De serie	De serie
Fotocélula de detección de carga	De serie	De serie
PLC con pantalla	De serie	De serie



Dimensiones modelo estándar

