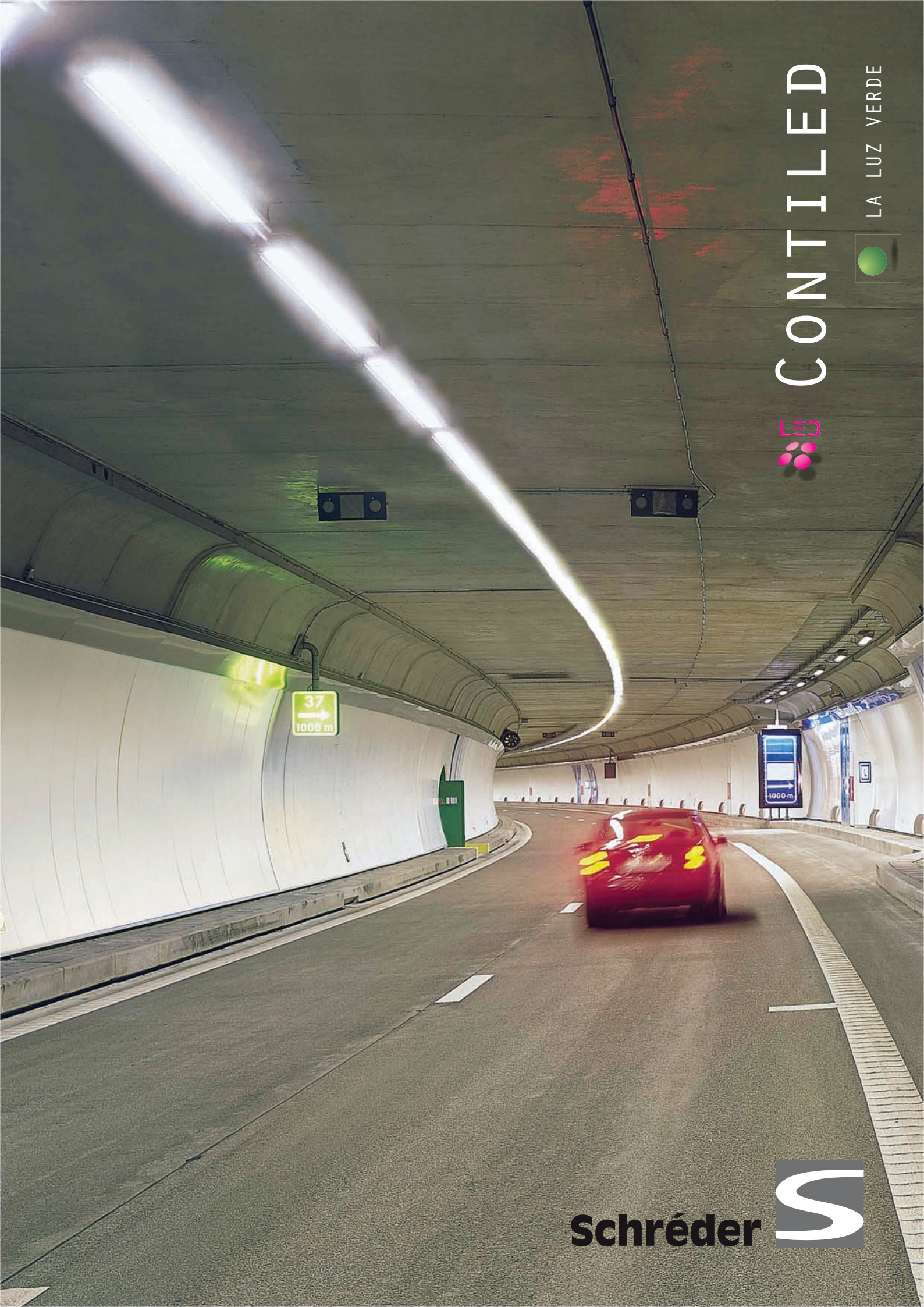


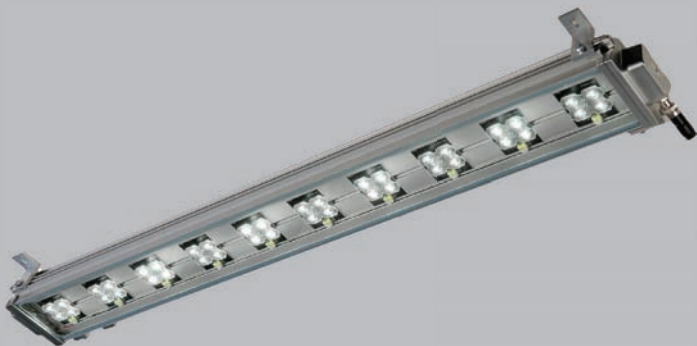
# LED CONTIILED

LA LUZ VERDE



Schröder





## CARACTERÍSTICAS – LUMINARIA

Grado de hermeticidad:	IP 66 LEDSafe® (*)
Resistencia a los impactos (vidrio):	IK 08 (**)
Tensión nominal:	230V - 50Hz
Clase eléctrica:	II (*)
Peso (total):	7kg

(\*) según IEC - EN 60598 - nota: clase I, conexión a través de toma de tierra externa

(\*\*) según IEC - EN 62262

## APLICACIONES

- Túneles de autopistas y carreteras
- Pasos subterráneos

## VENTAJAS CLAVES

- ThermiX® y LEDSafe®: Para el mantenimiento de las prestaciones y la seguridad a lo largo del tiempo
- Máximo ahorro en costes de mantenimiento y energía
- Iluminación correcta mediante el motor fotométrico LensoFlex2® que ofrece una precisa fotometría de altas prestaciones, confort y seguridad.
- Flexibilidad: cantidad variable de módulos LED para adaptar la fotometría y la cantidad de luz a las diferentes aplicaciones de túneles
- FutureProof: el motor fotométrico es fácil de sustituir in situ
- Materiales duraderos y reciclables

## LÍNEA LED CONTINUA PARA LA ILUMINACIÓN DE TÚNELES

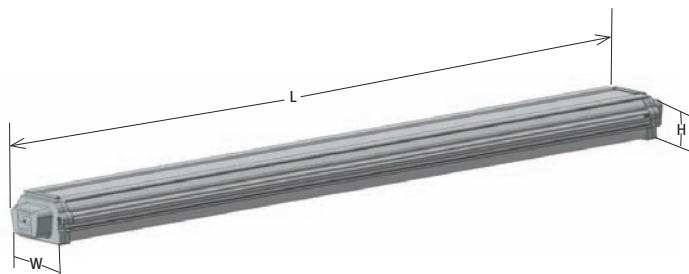
La luminaria ContiLED ha sido desarrollada para el alumbrado de túneles mediante línea continua. No sólo proporciona los niveles de iluminación requeridos con un ahorro energético significativo, sino también un gran confort visual para dirigir sin peligro a los automovilistas.

ContiLED ofrece combinaciones variables de 4 módulos de 4 LED (de 4 a 16) y una óptica desarrollada para satisfacer totalmente las necesidades específicas de las diferentes aplicaciones en iluminación de túneles. Los módulos LED están situados sobre una bandeja interna que puede ser fácilmente extraída mediante deslizamiento, lo que permite que se pueda sustituir el bloque óptico al final de su vida útil de servicio con el fin de aprovechar los futuros avances tecnológicos. ContiLED está compuesta por materiales robustos - un perfil de aluminio extruado anodizado y un protector de vidrio - un diseño muy resistente a impactos y corrosión que se encuentra en los entornos agresivos de los túneles.

## OPCIONES

- Fuente de alimentación externa
- Kit de montaje para la sujeción lateral de la luminaria
- Conector hembra para la conexión a la alimentación
- Conector con derivador (último dispositivo terminación) cable de interconexión de 30 o 90 cm

## DIMENSIONES



ContiLED	
H	67mm
W	124mm
L	1202mm or 602mm

## SOLUCIÓN GLOBAL

El sistema de control y alimentación se instalan exteriormente y pueden adaptarse a las necesidades del cliente. Según el proyecto, el sistema de control puede ser definido o incluso integrado en el sistema central del cliente. Schröder ofrece también alumbrado de emergencia, balizamiento de carreteras y diferentes dispositivos de control y servicio para túneles de carreteras y ferrocarriles para completar las diferentes necesidades en alumbrado de túneles.

## LENSOFLEX2®

ContiLED está equipada con la segunda generación de motores fotométricos LensoFlex2® específicamente desarrollados para iluminar espacios donde el bienestar y la seguridad de las personas que los usan son fundamentales. Este sistema se basa en el principio de adición de distribución fotométrica. Cada LED asociado con una lente específica genera la distribución fotométrica completa de la luminaria. Es el número de LED en combinación con la corriente de funcionamiento lo que determina el nivel de intensidad de la distribución fotométrica.

## PRESTACIONES Y FLEXIBILIDAD

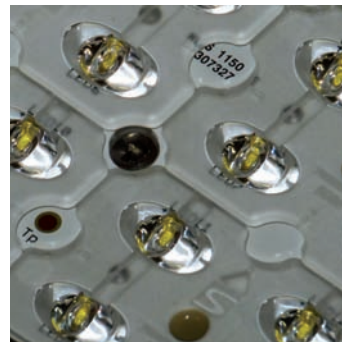
ContiLED está equipada con motores fotométricos compuestos de cantidades modulares de LED para poder ofrecer una amplia variedad de paquetes de lumínicos. Esta flexibilidad garantiza que las distribuciones fotométricas estén específicamente adaptadas a las necesidades reales del túnel que debe ser iluminado.

## FUTUREPROOF

Mediante tecnología punta, ContiLED han sido diseñada para cumplir con el concepto FutureProof.

El motor fotométrico tiene un grado de hermeticidad IP 66 para proteger a los LED y a las lentes de entrar en contacto con el entorno duro del túnel y mantener así las prestaciones fotométricas a lo largo del tiempo. Este diseño ofrece la mejor protección para seguridad en el túnel.

El concepto FutureProof permite modernizar cualquier versión de la luminaria para aprovechar posibles avances tecnológicos futuros.



## CONTILED LA LUZ VERDE

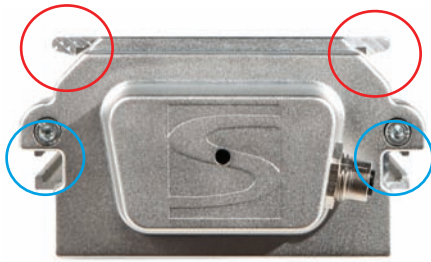


Para más detalles y para seguir el progreso de las configuraciones de los productos, por favor visite nuestra Web.

CONTILED



MONTAJE



Dos posibilidades de montaje:

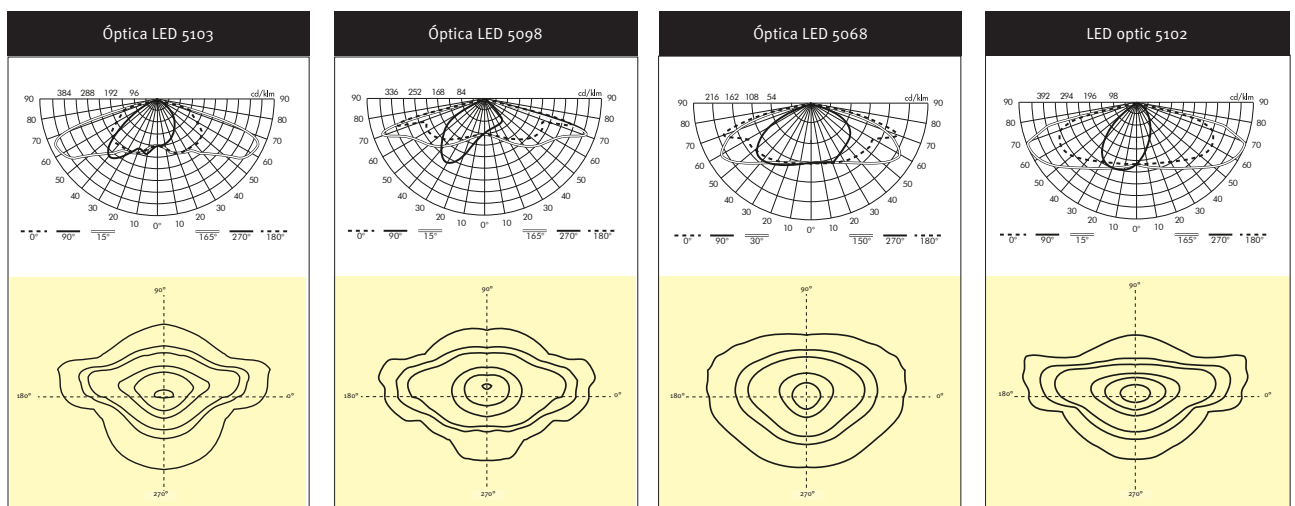
- conexión a través de clips en la parte superior de la luminaria (círculos rojos)
- conexión a través de ranuras en el lateral (círculos azules)

FOTOMETRÍA

ContiLED LensoFlex2®										Vida Util flujo residual a t <sub>a</sub> 25°C	
Número de LED	Blanco neutro (4100K)	600 mm / 1200 mm				1200 mm solo				@60.000h	@100.000h
		8 LED	16 LED	24 LED	32 LED	40 LED	48 LED	56 LED	64 LED		
Corriente: 350mA	Flujo nominal (lm)*	1000	2030	3050	4060	5080	6100	7100	8100	90%	70%
	Consumo eléctrico (W)	8	16	24	32	40	48	56	64		
Corriente: 500mA	Flujo nominal (lm)*	1370	2750	4100	5400	6750	8100	9600	10970		
	Consumo eléctrico (W)	12	24	35	47	59	71	83	94		
Corriente: 700mA	Flujo nominal (lm)*	1800	3560	5300	6780	8480	10180	12090	13810		
	Consumo eléctrico (W)	17	34	51	68	85	102	120	137		

(\*) El flujo nominal es un flujo LED indicativo a temperatura de unión de 25°C basado en los datos del fabricante de LED. La salida de flujo real de la luminaria depende de las condiciones ambientales (p.ej. temperatura y contaminación) y de la eficacia óptica de la luminaria. El flujo nominal depende del tipo de LED utilizado y puede cambiar de acuerdo con los rápidos y continuos avances en la tecnología LED. Para seguir el progreso del rendimiento luminoso de los LED utilizados, visite por favor nuestra Web.

DISTRIBUCIONES FOTOMÉTRICAS



La ContiLED puede estar equipada con una combinación de módulos LED en dos distribuciones asimétricas para obtener una distribución de luz simétrica, por ejemplo, 5098 y 5103.

## CONEXIÓN

Las fuentes de alimentación y control deben instalarse en el exterior de la luminaria:

- en un armario central o en sitio preparado para ello en el túnel
- dentro de una caja independiente que pueda ser acoplada a las ranuras previstas en el lateral.

Un driver puede servir para alimentar varias luminarias ContiLED. El número de LED puede variar por luminaria según las exigencias del proyecto.

Deben tenerse en cuenta las siguientes opciones de conexión:

- el número de LED conectados a un controlador no debe ser superior a 80 (o 20 módulos)
- el número máximo de módulos dentro de una ContiLED es <math>\leq 16</math> (64 LED)
- la última ContiLED debe disponer del conector final de circuito



Conector opcional para conectar la primera ContiLED a la fuente de alimentación externa



Cable de interconexión de 30 ó 90 cm entre las diferentes luminarias ContiLED



El conector final de circuito debe conectarse a la última luminaria ContiLED





**LED GENERATION**  
Schröder