

ANEMOMETROS MANOMETROS

Anemómetro de caudal de aire	93
Anemómetros digitales multiuso	91-93
Anemómetros de rueda alada	87-88
Anemómetros térmicos	90
Calibración de anemómetros	94
Calibradores de presión	100
Data logger multifunción	85-87-90
Manómetros de columna	99
Manómetros de esfera	97-98
Manómetros digitales portátiles	95
Micromanómetros	94-95
Sondas de presión	96
Sondas de rueda alada e hilo caliente	88-89
Sensores de velocidad	93
Tubos de Pitot	100
Ventómetros y deprinómetros	98

ANEMOMETROS

Anemómetros



DATA LOGGER MULTIFUNCION

Equipo portátil datalogger diseñado para mediciones en instalaciones de climatización, acondicionamiento, calefacción, ventilación, etc. Dispone de una completa serie de sondas. Indicador LCD 4 dígitos. Capacidad de memoria: 26.500 lecturas en 100 test. Intervalo seleccionable entre 1seg. y 1 hora. Bluetooth para impresora externa. Salida USB

081107050 TA460

Termo-anemómetro digital portátil TSI AIRFLOW para medir velocidad de aire, temperatura, caudal, humedad relativa, bulbo húmedo, punto de rocío, presión diferencial y presión barométrica. Indicación en LCD de 4 dígitos. Display de hasta 5 medidas simultáneas. Sonda rígida: Comprimida 230 mm, extendida 1000 mm. Diámetro 7 mm. Cable de 1m. Rango velocidad: 0-50 m/s 0,01 m/s $\pm 3\%$ lectura o $\pm 0,015$ m/s. Rango temperatura: 10+60°C / 0,1°C $\pm 0,3$ °C. Rango humedad: 5-95% H.R. / 0,1% H.R. $\pm 3\%$ H.R. Rango bulbo húmedo: 5-60°C / 0,1°C. Rango punto de rocío: -15+49°C / 0,1°C. Presión estática/diferencial: -3735+3735 Pa / 1Pa $\pm 1\%$ lectura. Presión Barométrica: 517,15-930,87 mmHg $\pm 2\%$ lectura. Medición de volumen, previa introducción de la sección. Incluye certificado de calibración. Alimentación 4 pilas AA o alimentador AC. Tamaño: 211x97x53mm. Peso: 97x53 gr.

081107051 TA460A

Como el modelo **TA460** con sonda articulada. Incluye certificado de calibración.

081107052 TA460P

Termo-anemómetro digital portátil TSI AIRFLOW para medir velocidad de aire, temperatura, caudal, humedad relativa, bulbo húmedo, punto de rocío, presión diferencial y presión barométrica. Rango presión estática / diferencial: -3735+3735 Pa / 1Pa $\pm 1\%$ lectura. Demás características como el modelo **TA460**. Las sondas (véase página 86) se solicitan por separado. Incluye certificado de calibración. Alimentación 4 pilas AA o alimentador AC. Tamaño: 211x97x53mm. Peso: 97x53 gr.

081107053 TA460X

Termo-anemómetro digital portátil TSI AIRFLOW para medir velocidad de aire, temperatura, caudal, humedad relativa, bulbo húmedo y punto de rocío. Demás características como el modelo **TA460**. Las sondas (véase página 86) se solicitan por separado. Incluye certificado de calibración. Alimentación 4 pilas AA o alimentador AC. Tamaño: 211x97x53mm. Peso: 97x53 gr.



TA460



SONDAS MULTIFUNCION PARA SERIE TA460


TA495


081105020 TA484

Sonda rígida telescópica de hilo caliente para medir velocidad del aire, temperatura y humedad relativa
 Rango velocidad: 0-50 m/s / 0,01 m/s / $\pm 3\%$ lectura o $\pm 0,015$ m/s
 Rango temperatura: 10+60°C / 0,1°C / $\pm 0,3$ °C
 Rango humedad: 5-95% H.R. / 0,1% H.R. / $\pm 3\%$ H.R.

081105014 TA486

Sonda articulada telescópica de hilo caliente para medir velocidad de aire, temperatura y humedad relativa
 Rango velocidad: 0-50 m/s / 0,01 m/s / $\pm 3\%$ lectura o $\pm 0,015$ m/s
 Rango temperatura: 10+60°C / 0,1°C / $\pm 0,3$ °C
 Rango humedad: 5-95% H.R. / 0,1% H.R. / $\pm 3\%$ H.R.



TA496



TA484

TA450
TA452
081105028 TA792

Sonda rígida de contacto tipo K para medición de la temperatura
 Rango temperatura: -40+650°C / 0,1°C / Precisión $\pm 1,5$ °C

081105030 TA794

Sonda rígida de ambiente tipo K para medición de la temperatura
 Rango temperatura: -40+870°C / 0,1°C / Precisión $\pm 1,5$ °C

081105022 TA495

Sonda de rueda alada \varnothing 100mm para medir velocidad del aire y temperatura
 Rango velocidad: 0,25-30 m/s 0,01 m/s $\pm 1\%$ lectura o $\pm 0,02$ m/s
 Rango temperatura: 0-60°C / 0,1°C / ± 1 °C
 Opcional: Adaptadores cónicos para conductos

081105023 TA496

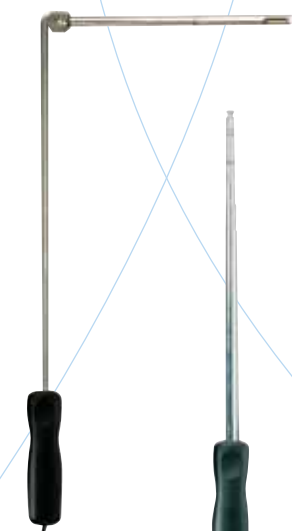
Sonda de rueda alada \varnothing 35mm para medir velocidad del aire y temperatura
 Rango velocidad: 0,5-15 m/s 0,01 m/s $\pm 3\%$ lectura o $\pm 0,02$ m/s
 Rango temperatura: 0-60°C / 0,1°C / ± 1 °C

081105024 TA450

Sonda IAQ para medir temperatura, humedad y CO₂
 Rango temperatura: 0-50°C / 0,1°C $\pm 0,6$ °C
 Rango humedad relativa: 5-95% H.R. / 0,1% H.R. / $\pm 3\%$ H.R.
 Rango CO₂: 0-5000ppm / $\pm 3\%$

081105026 TA452

Sonda IAQ para medir temperatura, humedad, CO₂ y CO
 Rango temperatura: 0-50°C / 0,1°C $\pm 0,6$ °C
 Rango humedad relativa: 5-95% H.R. / 0,1% H.R. / $\pm 3\%$ H.R.
 Rango CO₂: 0-5000ppm / $\pm 3\%$
 Rango CO: 0-500ppm / $\pm 3\%$



TA486



TA492



TA494

Más información de equipos IAQ en el capítulo de medición ambiental (véase página 74)

ANEMOMETROS DE RUEDA ALADA**081101102 LCA301**

Anemómetro digital de rueda alada TSI Airflow
Indicación en LCD de 4 dígitos
Indica la velocidad promedio en 3 seg.
Rueda alada de 100 mm Ø reversible
Rango: 0,25-30 m/s. Resolución: 0,01 m/s
Rango: 0+60°C / 0,1°C / ± 0,5°C
Precisión: ± 1% lectura o ± 0,02 m/s
Condiciones de trabajo: 0-50°C / 20-90% H.R.
Incluye certificado de calibración
Opcional: Adaptadores cónicos para conductos
Alimentación 4 pilas AA o adaptador AC
Tamaño: 280x112x65mm. Peso: 329 gr



LCA301

081101104 LCA501

Anemómetro digital de rueda alada TSI Airflow
Indicación en LCD de 4 dígitos
Indica la velocidad promedio en 3 seg.
Rueda alada de 100 mm Ø reversible
Rango velocidad: 0,25-30 m/s 0,01 m/s
± 1% lectura o ± 0,02 m/s
Rango temperatura: 0-60°C / 0,1°C / ± 0,5°C
Data logger: 12.700 lecturas en 100 test diferentes
Condiciones de trabajo: 0-50°C / 20-90% H.R.
Incluye certificado de calibración
Opcional: Adaptadores cónicos para conductos
Opcional: Adaptador telescópico para sonda
Alimentación 1 pila de 9V
Tamaño: 178x84x44 mm. Peso: 270 gr



LCA501

081102024 DHD2103.1

Anemómetro con pantalla de gran formato 52x42mm con entrada para temperatura tipo Pt100, Pt1000 y Ni1000
Mide la velocidad, el caudal de aire y la temperatura.
Salida RS-232 para descarga de datos a tiempo real a PC o impresora. Las sondas disponen de un módulo SICRAM de reconocimiento automático y en su interior se han memorizado los datos de calibración de fábrica.
Sensor: 1 entrada que acepta sonda de hilo caliente, molinete, Pt100 y Pt1000
Rango: En función del tipo de sonda (véase página nº 88-89).
Unidades de medida: °C, °F, m/s, Km/h, ft/min, mph, Knot-l/s, m³/s, m³/min, m³/h, ft³/s, ft³/min, WCT
Funciones: Máximo, mínimo, promedio, medida relativa, hold y apagado automático
Materiales: ABS, goma, Protección IP67
Comunicación PC: A tiempo real por puerto serie RS232C (no almacena datos) y a impresora portátil
Alimentación: 4 baterías 1,5V tipo AA o red salida 9Vcc/250mA
Dimensiones: 185x90x40 mm. Peso: 470gr.
Incluye: Software Deltalog9 y maleta de transporte

Las sondas (véase página nº 88-89) y cables de comunicación a PC (véase página 2) se solicitan por separado.



DHD2103.1

ANEMOMETROS DE RUEDA ALADA


DHD2303.0

081102021 DHD2303.0

Anemómetro con pantalla de gran formato 52x42mm y con 1 entrada. Mide la velocidad, el caudal y la temperatura. Las sondas disponen de un módulo SICRAM de reconocimiento automático y en su interior se han memorizado los datos de calibración de fábrica.

El usuario puede reajustar la sonda o ajustar el termómetro de forma conjunta con la sonda.

Sensor: 1 entrada que acepta sonda de hilo caliente, molinete, Pt100 y Pt1000

Rango: En función del tipo de sonda (véase página 88-89)

Unidades de medida: °C, °F, m/s, Km/h, ft/min, mph, Knot, l/s, m³/s, m³/min, m³/h, ft³/s, ft³/min y WCT

Funciones: Máximo, mínimo, promedio, medida relativa, hold y apagado automático

Materiales: ABS, Protección IP67

Alimentación: 4 baterías 1,5V tipo AA

Dimensiones: 140x88x38mm. Peso: 160gr.

Incluye: 3 baterías alcalinas 1,5V tipo AA

Estuche de transporte.

Las sondas de velocidad (véase página nº 88-89) y las sondas de temperatura Pt100 (véase página nº 2) se solicitan por separado

SONDAS DE RUEDA ALADA SERIE DHD
081104013 DAP472S1

Sensor rueda alada con termopar K, diámetro 100mm

Rango de medida: 0,6 a 30m/s

Temperatura: -25 a 80°C Cable L=2m

DAP472S1

DAP472S2

081104015 DAP472S2

Sensor rueda alada, diámetro 60 mm

Rango de medida: 0,25...20m/s Cable L=2m

081104017 DAP472S4L

Sensor rueda alada, diámetro 16 mm

Velocidad de 0,6 a 20m/s Cable L=2m

081104019 DAP472S4LT

Sensor rueda alada, diámetro de 16 mm

Velocidad de 0,6 a 20 m/s Temperatura de -30+120°C con sensor a termopar K Cable L= 2m

081104031 DAP472S4H

Sensor rueda alada, diámetro 16 mm

Velocidad de 10 a 50 m/s Cable L=2m

081104033 DAP472S4HT

Sensor rueda alada, diámetro de 16 mm

Velocidad de 10 a 50 m/s temperatura de -30+120°C

Con sensor termopar K Cable L=2m

DAP472S4

SONDAS DE HILO CALIENTE SERIE DHD

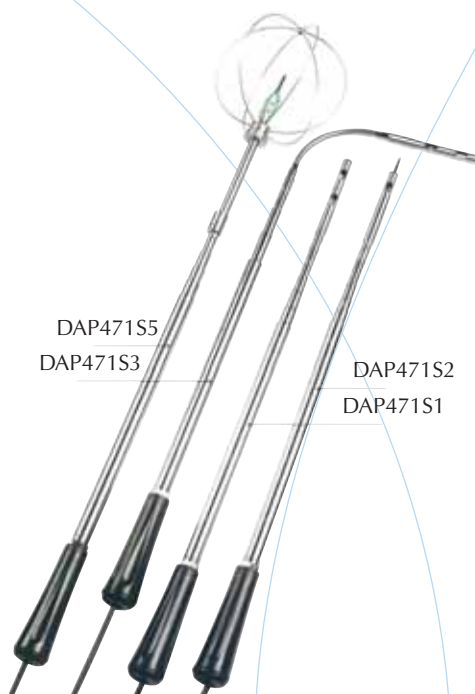
081105003 DAP471S1
Sonda extensible de hilo caliente
Rango de medida: 0...40m/s Cable L=2m

081105004 DAP471S2
Sonda extensible omni-direccional de hilo caliente
Rango de medida: 0...5m/s Cable L=2m

081105006 DAP471S3
Sonda extensible de hilo caliente con parte terminal deliniable
Rango de medida: 0...40m/s Cable L=2m

081105008 DAP471S4
Sonda extensible omni-direccional de hilo caliente con base
Rango de medida: 0...5m/s Cable L=2m

081105010 DAP471S5
Sonda extensible omni-direccional de hilo caliente
Rango de medida: 0...5m/s Cable L=2m



Anemómetros

SERIE	DAP472S1		DAP472S2		DAP472S4			
	L	H	L	LT	H	HT	HT	
Tipo de medida	Velocidad aire, caudal calculado, y temperatura aire		Velocidad aire, caudal calculado		Velocidad aire, caudal calculado, y temperatura aire		Velocidad aire, caudal calculado, y temperatura aire	
Diámetro	100 mm	60 mm	16 mm					
Rango medida	Hélice	Hélice	---	Termopar K	---	Termopar K	---	
Velocidad	Termopar K	---	---	Termopar K	---	Termopar K	---	
Temperatura	Termopar K	---	---	Termopar K	---	Termopar K	---	
Campo de medida	L: 0,6...20 H: 10...30	0,25...20	0,25...20	0,6...20	10...50	10...50	10...50	
Velocidad	-25+80	-25+80	-25+80	-30+120	-25+80	-30+120	-30+120	
Temperatura °C	-25+80	-25+80	-25+80	-30+120	-25+80	-30+120	-30+120	
Resolución	0,01 m/s (hasta 19,99m/s) - 0,1 m/s -0,1 m/s							
Velocidad	0,1 km/h - 1 pie/min (hasta 1999) - 0,01 10 ³ pie/min- 0,1 mph							
Temperatura	0,1°C	---	---	0,1°C	---	0,1°C	---	
Precisión	±(0,1 m/s)	±(0,1 m/s)	±(0,2m/s)	±(0,2m/s)	±(0,2m/s)	±(0,2m/s)	±(0,2m/s)	
Velocidad	1,5% v.f.	1,5% v.f.	1,0% v.f.	1,0% v.f.	1,0% v.f.	1,0% v.f.	1,0% v.f.	
Temperatura	±0,5°C	---	---	±0,5°C	---	±0,5°C	---	
Velocidad mínima	L: 0,6m/s H: 10m/s	0,25m/s	0,6m/s	0,6m/s	10m/s	10m/s	10m/s	
Unidades	m/s - Km/h - pies/min - mph							
Velocidad	l/s - m ³ /h - cfm							
Caudal	0,001...1,999 m ²							
Sección del conducto para cálculo caudal	Aprox. 2 m							
Longitud cable	Aprox. 2 m							

SERIE	DAP471S1-S3	DAP471S2	DAP471S4
Tipo de medida	Velocidad del aire, caudal calculado, y temperatura del aire		
Rango de medida	0 - 40 m/s	0 - 5 m/s	0 - 5 m/s
Velocidad	-30 + 110°C	-30 + 110°C	0 + 80°C
Temperatura	0,01 m/s (0..19,99)	0,01 m/s (0..5m/s)	0,1 km/h
Resolución	0,1 m/s más	0,1 km/h	1 pie/min
Velocidad	0,1 km/h (0..1999)	1 pie/min	1 pie/min
Temperatura	10 pies/min más	0,1 mph	0,1 mph
Temperatura	0,1 mph	0,1°C (-30 + 110°C)	0,1°C (-30 + 110°C)
Precisión	±0,05 m/s	±0,02 m/s	±0,02 m/s
Velocidad	(0..0,99 m/s)	(0..9,99 m/s)	(0..9,99 m/s)
Temperatura	±0,02 m/s	±0,1 m/s	±0,1 m/s
Velocidad	(1,0..9,99 m/s)	(1,00..5,00 m/s)	(1,00..5,00 m/s)
Temperatura	±0,06 m/s	±0,4°C (-30+110°C)	±0,4°C (-30+110°C)
Temperatura	(10,00..40,00 m/s)	±0,4°C (-30+110°C)	±0,4°C (-30+110°C)
Velocidad mínima	0 m/s		
Compensación temperatura aire	0...80°C		
Unidad de medida	m/s - Km/h - pies/min - mph		
Velocidad	l/s - m ³ /h - cfm		
Caudal	0,001...1,999 m ²		
Sección del conducto para el cálculo caudal	Aprox. 2 m		
Longitud del cable	Aprox. 2 m		

ANEMOMETROS TERMICOS



TA430



TA410



TA440

**081102002 TA410**

Termo-anemómetro digital portátil TSI AIRFLOW para medir velocidad de aire y temperatura. Indicación en LCD de 4 dígitos
 Rango: 0-20 m/s y -10+60°C Resolución: 0,01 m/s y 0,1°C
 Precisión: Velocidad $\pm 5\%$ lectura o $\pm 0,025$ m/s y $\pm 0,3$ °C
 Condiciones de trabajo: 0-50°C / 20-90% H.R.
 Dimensiones de sonda rígida: Comprimida 194 mm
 Extendida 1000 mm, diámetro 7 mm. Cable de 1m
 Funciones: Paro/Marcha, cambio unidad de medida
 Incluye certificado de calibración. Alimentación 4 pilas AA
 Tamaño: 178x84x44mm. Peso: 270 gr

081102006 TA430

Termo-anemómetro digital portátil TSI AIRFLOW para medir velocidad de aire, temperatura y caudal. Indicación en LCD de 4 dígitos. Display de hasta 3 lecturas simultáneas
 Rango: 0-30 m/s y -10+60°C. Resolución: 0,01 m/s y 0,1°C
 Precisión: Velocidad $\pm 3\%$ lectura o $\pm 0,015$ m/s y $\pm 0,3$ °C
 Medición de volumen previa introducción de la sección
 Data logger manual: 12.700 lecturas en 100 test diferentes
 Intervalo de medición: Seleccionable de 1 seg a 1 hora
 Condiciones de trabajo: 0-50°C / 20-90% H.R.
 Dimensiones de sonda rígida: Comprimida 194 mm
 Extendida 1000 mm, diámetro 7 mm. Cable de 1m
 Incluye certificado de calibración. Alimentación 4 pilas AA o alimentador AC. Tamaño: 178x84x44mm. Peso: 270 gr

081102007 TA430A

Como el modelo **TA430** con sonda articulada

081102008 TA440

Termo-Anemómetro digital portátil TSI AIRFLOW para medir velocidad de aire, temperatura, caudal humedad relativa, bulbo húmedo y punto de rocío. Indicación en LCD de 4 dígitos
 Display de hasta 3 lecturas simultáneas
 Rango: 0-30 m/s y -10+60°C Resolución: 0,01 m/s y 0,1°C
 Precisión: Velocidad $\pm 3\%$ lectura o $\pm 0,015$ m/s y $\pm 0,3$ °C
 Rango humedad: 5-95% H.R. / 0,1% H.R. / $\pm 3\%$ H.R.
 Rango bulbo húmedo: 5-60°C / 0,1°C
 Rango punto de rocío: -15+49°C / 0,1°C
 Medición de volumen previa introducción de la sección
 Data logger automática: 12.700 lecturas en 100 test diferentes
 Intervalo de medición: Seleccionable de 1 seg a 1 hora
 Condiciones de trabajo: 0-50°C / 20-90% H.R.
 Dimensiones de sonda rígida: Comprimida 194 mm
 Extendida 1000 mm, diámetro 7 mm. Cable de 1m
 Incluye certificado de calibración. Alimentación 4 pilas AA o alimentador AC. Tamaño: 178x84x44mm. Peso: 270 gr

081102009 TA440A

Como el modelo **TA440** con sonda articulada

ANEMOMETROS DIGITALES MULTIUSO**081101023 8908AZ**

Mini termo-anemómetro digital portátil de rueda alada.
Indicación en LCD de 4 dígitos
Medición de temperatura y velocidad del aire
Sensación de frío a través del viento
Rueda alada de 25 mm diámetro
Rango: 0,4-20 m/s y -15+50°C
Resolución: 0,1 m/s y 0,1°C
Precisión: Velocidad $\pm 5\%$ f.e y $\pm 1^\circ\text{C}$
Unidades de medida seleccionables:
m/s, pies/minuto; nudos; Km/h, millas/hora y beaufort.
Modelo compacto con funda de protección.



8908AZ

081101055 ADCPRO

Pantalla LCD que muestra la lectura actual, valor máximo, promedio de la velocidad del viento.
Temperatura actual y un histórico de las últimas 24 h
Sensación de frío, alarma de sensación de frío. Waterproof
Reloj, alarma, cronómetro 50 laps y brújula
Altitud (actual, máx y mín). Alarma de altitud
Ascenso / descenso acumulado. Contador Ski – contador
Presión atmosférica actual histórico de la presión
Golpe de viento. Punto de rocío. Evaporación.
Densidad del aire/ densidad relativa del aire.
Memoria de datos (automático y/o manual)
Comunicación de datos IR mediante interface ADC IR

Velocidad de viento

Hasta 3 m/s, mejor del $\pm 10\%$.
Sobre 3 m/s, mejor del $\pm 5\%$. Resolución: 0,1 m/s
Unidades: m/s, Km/h, mph, Knots, pies/s

Temperatura

Mejor de $\pm 1^\circ\text{C}$. Resolución: 0,1 $^\circ\text{C}$. Unidades: $^\circ\text{C}$, $^\circ\text{F}$

Barómetro

Mejor de $\pm 1,5\text{mb}$ (700 – 1100mb)
Resolución: 0,1 hPa. Unidades: hPa, mbar, ing.

Altímetro

Mejor de ± 3 m. Resolución: 1m. Unidades: m, pies

Humedad

Entre 20% y 80%, mejor de $\pm 3,5\%$
Otro rango mejor de $\pm 5\%$. Resolución: 0,1%

Tiempo: Mejor de ± 1 s/día



ADCPRO

081199050 ADCIR

Software de comunicación que permite traspasar los datos almacenados en el ADC PRO al PC una vez está conectado directamente al Puerto USB.
El software gráfico muestra los datos registrados y permite transportarlos a un formato de archivo de excel.
El software se suministra adicionalmente con un cable de 1m.



ADCIR

ANEMOMETROS DIGITALES MULTIUSO


WINDWATCH PRO

081101072 WINDWATCH PRO

Pantalla LCD que muestra la lectura de dos variables
 Velocidad de aire, Altitud, Presión, Temperatura
 Velocidad en Knots, Km/h, m/s, ft/s, mph, Beaufort
 Rango: 0,8 – 39,9 m/s. Precisión 0,1 ±4%
 Barómetro: 220-1280 hPa / Resolución: 1hPa
 Altimetro: 2.000-10.000 m / Resolución: 1m
 Higrómetro: 1-100% H.R. / Resolución 1% H.R.
 Temperatura: -24+60°C / Resolución: 0,1°C
 Brújula, reloj y alarma. Tamaño: 120x58x20 mm



GEOS11

081101070 GEOS11

Instrumento multiparámetro con indicación de la velocidad del viento actual, máximo y promedio. Temperatura actual, máxima y mínima permanente y sensación térmica.
 Presión atmosférica actual y un histórico de las últimas 12 h
 Rango Velocidad: 0-300 Km/h / Precisión: ±2%
 Rango Temperatura: -40+85°C / Precisión: ±0,5°C a 25°C
 Rango Humedad: 1-100% H.R. / Precisión: ±2% a 50% H.R.
 Rango Presión: 10-1100 hPa / Precisión: ±0,5%
 Rango Altitud: -1000+21525 m
 Brújula y pequeña veleta interna para orientar la turbina del viento.
 Alimentación: 4 pilas de litio CR2032
 Tamaño: 120x46x23 mm



991 ATMOS

043601991 991 ATMOS

Anemómetro digital de cazoletas con adaptador a trípode
 Tapa de protección. Cuerpo de plástico de alta resistencia.
 Temperatura y humedad actual y máxima y mínima
 Unidades: Km/h, m/s, mph, nudos.
 Rango Velocidad: 4-225 Km/h / Precisión: ±4%
 Rango Temperatura: -20+80°C / Precisión: ±0,5°C
 Rango Humedad: 2-98% H.R. / Precisión: ±3,5%
 Recomendado para navegación, vuelo, atletismo, surf, sky, aeromodelismo, meteorología, etc.
 Tamaño: 120x62x32 mm



990

043601990 990

Anemómetro manual mecánico de cazoletas con adaptador a trípode.
 Cuerpo de plástico de alta resistencia con tapa protectora transparente.
 Pulsador para fijar la lectura.
 Rango: 0-120 Km/h, 0-12 Beaufort, 0-35 m/s y 0-70 nudos.
 Recomendado para navegación, vuelo, atletismo, surf, sky, aeromodelismo, meteorología, etc. Tamaño: 210 mm

ANEMOMETROS DIGITALES MULTIUSO**081101074 SKYWATCH AWS**

Equipo de alarma ambiental, con indicación visual y sonora de velocidad del viento, temperatura y humedad relativa. El equipo está compuesto por la caja con el display y los sensores, unidos con un cable 5 metros. Display LCD con las tres variables. Permite establecer alarmas para valores máximos y mínimos en las tres variables. Alarma sonora emitida cada 15 segundos hasta desconexión

Velocidad del viento: 5-255 Km/h Precisión $\pm 3\%$
Temperatura: -20+80°C Precisión $\pm 0,5^\circ\text{C}$
Humedad: 2-100% H.R. Precisión: $\pm 3\%$



SKYWATCH AWS

ANEMOMETRO DE CAUDAL DE AIRE**081110020 CAPTURE HOOD**

Equipo idóneo para efectuar mediciones en difusores, rejillas, etc. Indica directamente en display digital, temperatura, caudal y velocidad del aire.

Rango volumen: 42-4250 m³/h;

Rango velocidad: 0,125-25 m/s;

Rango temperatura: 4,4°C-60°C

Rango presión diferencial: ± 3735 Pa

Memoria de 1000 lecturas

Incluye campana standard de tamaño 610x610 mm

Accesorios para el montaje y maleta de transporte.

Certificado de calibración con trazabilidad internacional

Opcionalmente se suministran campanas de diferentes medidas y conos de adaptación a rejillas normalizadas



CAPTURE HOOD

SENSORES DE VELOCIDAD**081106001 WL1468**

Anemómetro de rueda alada Lambrecht para la medición directa de la velocidad en corrientes de aire laminares en tuberías, conductos, túneles, etc., con generador de corriente continua y provisto de cable 3 m

Rango: 0-20 m/s

Velocidad de arranque: 0,5 m/s

Salida: 4 mA (a 20 m/s con Ra = 105 %)

Temperatura de trabajo: -30+80°C

**081106003 WL1468I507**

Anemómetro de rueda alada Lambrecht, para la medición directa de la velocidad en corrientes de aire laminares en tuberías, conductos, túneles, etc., con salida de impulsos

Rango: 0-20 m/s

Velocidad de arranque: 0,1 m/s

Salida: 300 impulsos a 10 m/s

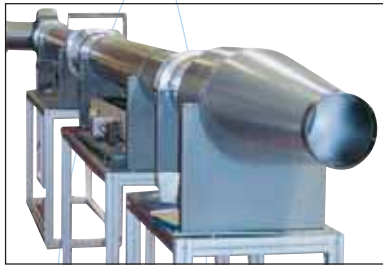
Temperatura de trabajo: -25+100°C



WL1468 / WL1468I507

CALIBRACION DE ANEMOMETROS
081117001 WIND TUNNEL

Túnel de viento para la calibración de anemómetros, pruebas o ensayos aerodinámicos. Ideal para centros de investigación, laboratorios de control de calidad, industrias, etc. Consta de un ventilador centrífugo de una sola toma, motor de 1,5 KW 3000 r.p.m. (máximo). El ventilador conduce el aire dentro de un medidor con orificio de Ø200m. Equipado con un sistema de acoplamiento rápido para el cambio de placas de orificio. Se suministran cuatro placas que cubren el rango total de velocidades. El medidor se ajusta a la norma BS1042. Puede ser verificado con un tubo Pitot a través de la corriente de aire. Rango de velocidades: 0,25 a 30 m/s. Longitud total 4580 mm. Ø150mm en chorro de aire.


MICROMANOMETROS
081702004 PVM610

Para medir presiones, calcular velocidad y caudal volumétrico. Micromanómetro digital portátil Airflow. Rango de presión: -3735+3735 Pa. Precisión: $\pm 1\%$ de lectura ± 1 Pa. Resolución: 1 Pa. Velocidad con Tubo Pitot (no incluido). Rango: 1,27 a 78,7 m/s. Resolución: 0,1 m/s. Precisión: $\pm 1,5\%$ a 10,16 m/s. Incluye certificado de calibración. Funciona con 4 pilas AA o con un adaptador opcional AC. Dimensiones externas: 178x84x44 mm. Peso: 270 gr.

081702006 PVM620

Para medir presiones, calcular velocidad y caudal volumétrico. Micromanómetro digital portátil Airflow. Rango de presión: ± 3735 Pa. Precisión $\pm 1\%$ de lectura ± 1 Pa. Resolución: 1 Pa. Velocidad con Tubo Pitot (no incluido). Rango: 1,27 a 78,7 m/s. Resolución: 0,1 m/s. Precisión: $\pm 1,5\%$ a 10,16 m/s. Medida del conducto seleccionable: 1 a 635 cm en incremento de 0,1 cm. Caudal volumétrico. Rango: En función de la velocidad, la presión, la medida del conducto y el factor K. Factor K programable. Capacidad de almacenamiento de datos 12.700 lecturas. Intervalo de almacenamiento: 1 segundo hasta 1 hora. Incluye LogDat2 (software de descarga de datos). Incluye certificado de calibración. Funciona con 4 pilas AA o con un adaptador opcional AC. Dimensiones externas: 178x84x44 mm. Peso: 270 gr.



PVM620

PVM610



MICROMANOMETROS**081702028 DHD2114.0**

Micromanómetro con sensor incorporado. 1 entrada para sonda externa y temperatura, DIN45326 8 polos macho. Display LCD de 4^{1/2} dígitos
Rango presión interna: ± 20 mbar / Precisión: ±0,3% f.e.
Precisión de temperatura con sonda Pt100 serie DTP: ±0,3%
Funciones: Presión absoluta, presión diferencial y relativa
Materiales: ABS, goma. Protección IP67
Alimentación: 4 baterías 1,5V tipo AA o red salida 9Vcc/250mA
Incluye maleta de transporte con instrumento.
Las sondas se solicitan por separado: Sondas de presión (véase pág. 96) y sondas de temperatura Pt100 (véase pág.2)

081702027 DHD2114.2

Como el modelo **DHD2114.0** con memoria para almacenar un total de 36.000 lecturas en intervalos de 1seg. a 1h. y salida USB para conexión a PC.

Disponibles otros modelos: Rangos: 200mbar, 2000mbar y presión atmosférica



DHD2114.0 / DHD2114.2

MANOMETROS DIGITALES PORTATILES**081702021 DHD2304.0**

Medidor portátil de presión y temperatura con microprocesador
Una entrada para presión y temperatura, DIN45326 8 polos macho.
Display LCD de 4^{1/2} dígitos. Rango presión: 10 mbar hasta 500 bar, según sonda utilizada. Rango temperatura: -200+650°C
Precisión de presión sin sonda: ±0,05% de la lectura ± 1 dígito.
Precisión de temperatura con sonda Pt100 serie DTP: ±0,3%
Funciones: Presión absoluta, presión diferencial y relativa, memoria de los valores máximos y mínimos y de la diferencia de valores, cambio de escala automático. Materiales: ABS, goma. Protección IP67
Alimentación: 4 baterías 1,5V tipo AA o red salida 9Vcc/250mA
Incluye maleta de transporte con instrumento.
Las sondas se solicitan por separado: Sondas de presión (véase pág. 96) y sondas de temperatura Pt100 (véase pág.2)



DHD2304.0

081702023 DHD2124.1

Medidor portátil de presión y temperatura con microprocesador
Dos entradas; 1 presión y 1 temperatura, DIN45326 8 polos macho.
Display LCD de 4^{1/2} dígitos. Rango presión: 10 mbar hasta 500 bar, según sonda utilizada. Unidades de medida configurables
Rango temperatura: -200+650°C
Precisión de presión sin sonda: ±0,05% de la lectura ± 1 dígito.
Precisión de temperatura con sonda Pt100 serie DTP: ±0,3%
Funciones: Presión absoluta, presión diferencial y relativa, memoria de los valores máximos y mínimos y de la diferencia de valores, cambio de escala automático. Materiales: ABS, goma. Protección IP67
Comunicación PC: A tiempo real por puerto serie RS232C (no almacena datos) y a impresora portátil
Alimentación: 4 baterías 1,5V tipo AA o red salida 9Vcc/250mA
Incluye maleta de transporte con instrumento.
Las sondas se solicitan por separado: Sondas de presión (véase pág. 96) y sondas de temperatura Pt100 (véase pág.2)

081702025 DHD2124.2

Como el modelo **DHD2124.1** con memoria para almacenar un total de 32.000 muestras en intervalos de 1seg. a 1h. y salida USB para conexión a PC



DHD2124.1 / DHD2124.2

SONDAS DE PRESION DIFERENCIAL, RELATIVA Y ABSOLUTA



Manómetros

SONDAS DE PRESION DIFERENCIAL

Referencia	Modelo	Rango	Precisión
081802030	DTP705-10MBD	10.0 mbar	0.50%v.f.
081802032	DTP705-20MBD	20.0 mbar	0.50%v.f.
081802034	DTP705-50MBD	50.0 mbar	0.50%v.f.
081802036	DTP705-100MBD	100.0 mbar	0.50%v.f.
081802038	DTP705-200MBD	200.0 mbar	0.50%v.f.
081802040	DTP705-500MBD	500.0 mbar	0.50%v.f.
081802042	DTP705-1BD	1.0 bar	0.50%v.f.
081802044	DTP705-2BD	2 bar	0.40%v.f.

SONDAS DE PRESION RELATIVA

Referencia	Modelo	Rango	Precisión
081802049	DTP704-200MBGI	200.0 mbar	0.25%v.f.
081802050	DTP704-500MBGI	500.0 mbar	0.25%v.f.
081802048	DTP705-BARO	1.0 bar	0.25%v.f.
081802007	DTP704-1BGI	1.0 bar	0.25%v.f.
081802002	DTP704-2BGI	2.0 bar	0.50%v.f.
081802003	DTP704-5BGI	5.0 bar	0.50%v.f.
081802004	DTP704-10BGI	10.0 bar	0.50%v.f.
081802005	DTP704-20BGI	20.0 bar	0.50%v.f.
081802006	DTP704-50BGI	50.0 bar	0.50%v.f.

SONDAS DE PRESION ABSOLUTA

Referencia	Modelo	Rango	Precisión
081802016	DTP704-2BAI	2.0 bar	0.50%v.f.
081802018	DTP704-5BAI	5.0 bar	0.50%v.f.
081802020	DTP704-10BAI	10.0 bar	0.50%v.f.
081802021	DTP704-20BAI	20.0 bar	0.50%v.f.
081802022	DTP704-50BAI	50.0 bar	0.50%v.f.
081802024	DTP704-100BAI	100.0 bar	0.50%v.f.
081802026	DTP704-200BAI	200.0 bar	0.50%v.f.
081802028	DTP704-500BAI	500.0 bar	0.50%v.f.

Las sondas de presión si sobrepasan el 90% del rango máximo el sensor puede dañarse de forma irreversible. Sondas de temperatura Pt100 (véase página 2)

MANOMETROS DE ESFERA SECOS CAJA INOXIDABLE

Referencia	Ø Esfera	Montaje	Rosca latón
081202011	63 mm	Vertical	1/4" Gas
081201011	63 mm	Horizontal	1/4" Gas
081202111	100 mm	Vertical	1/2" Gas
081201111	100 mm	Horizontal	1/2" Gas
081202201	150 mm	Vertical	1/2" Gas
081201201	150 mm	Horizontal	1/2" Gas

MANOMETROS BAÑO GLICERINA CAJA INOXIDABLE

Referencia	Ø Esfera	Montaje	Rosca latón
081302011	63 mm	Vertical	1/4" Gas
081301011	63 mm	Horizontal	1/4" Gas
081302111	100 mm	Vertical	1/2" Gas
081301111	100 mm	Horizontal	1/2" Gas
081302211	150 mm	Vertical	1/2" Gas
081301211	150 mm	Horizontal	1/2" Gas

MANOMETROS SECOS TOTALMENTE INOXIDABLE

Referencia	Ø Esfera	Montaje	Rosca latón
081222011	63 mm	Vertical	1/4" Gas
081221011	63 mm	Horizontal	1/4" Gas
081222111	100 mm	Vertical	1/2" Gas
081221111	100 mm	Horizontal	1/2" Gas
081222211	150 mm	Vertical	1/2" Gas
081221211	150 mm	Horizontal	1/2" Gas

MANOMETROS BAÑO GLICERINA TOTALMENTE INOXIDABLE

Referencia	Ø Esfera	Montaje	Rosca latón
081322011	63 mm	Vertical	1/4" Gas
081321011	63 mm	Horizontal	1/4" Gas
081322111	100 mm	Vertical	1/2" Gas
081321111	100 mm	Horizontal	1/2" Gas
081322211	150 mm	Vertical	1/2" Gas
081321211	150 mm	Horizontal	1/2" Gas

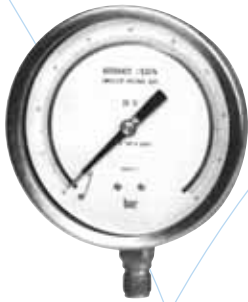
ESCALAS NORMALIZADAS EN BAR

0-1, 0-2,5 0-4 0-6 0-10 0-16 0-25 0-40 0-60 0-100 0-160 0-250 0-400 0-600

Bajo demanda se pueden suministrar con borde frontal o dorsal y diversos tipos de separadores.



MANOMETROS DE ESFERA CAJA INOXIDABLE



081203011



081203020



081203040



081205101



081401005

081203011

Manómetros comprobantes de precisión
Construidos en acero inoxidable, clase 0,6,
150mmØ, escalas desde -1-0 hasta 0-1000 bar
Rosca vertical de 1/2" gas

081203020

Manómetros comprobantes de precisión
Construidos en acero inoxidable, clase 0,25,
150mmØ, escalas desde -1-0 hasta 0-1000 bar
Rosca vertical de 1/2" gas.
Incluye informe de calibración

081203040

Manómetros comprobantes de precisión
Construidos en acero inoxidable, clase 0,1,
250mmØ, escalas desde -1-0 hasta 0-1600 bar
Rosca vertical de 1/2" gas.
Incluye informe de calibración

Por encargo podemos suministrar otros modelos y diámetros

VENTOMETROS Y DEPRINOMETROS

Manómetros de cápsula para bajas presiones
o depresiones de gas o aire, construidos en acero inoxidable

081205101

100mmØ, Escala desde 0-16 hasta 0-600 mbar
Rosca 1/2" vertical

081205201

100mmØ, Escala desde 0-16 hasta 0-600 mbar
Rosca 1/2" al dorso

Por encargo podemos suministrar otros modelos y diámetros

MANOMETROS DIFERENCIALES DE ESFERA

Manómetro de presión diferencial MAGNEHELIC
Esfera de 100 mm Ø. Precisión: ±2% v.f.e.

- 081401001** 0-6 mm.c.a.
- 081401003** 0-10 mm.c.a.
- 081401005** 0-25 mm.c.a.
- 081401007** 0-50 mm.c.a.
- 081401009** 0-80 mm.c.a.
- 081401010** 0-100 mm.c.a.

MANOMETROS DE COLUMNA
EKM

Manómetros de columna con contacto
 Para medición y control de presión positiva,
 negativa y diferencial alternativamente
 Montados en caja de PVC IP65
 Fijación del contacto ajustable manualmente

Escalas normalizadas:

081404001	EKM1000S	0-1000 Pa
081404003	EKM1500S	0-1500 Pa
081404005	EKM2250	0-2250 Pa



081404001

Manómetros de precisión en columna inclinada para
 medición de presión positiva, negativa y diferencial
 alternativamente.

Montados en placa de cristal acrílico, (plexiglas)
 Provisto de dispositivo de nivel de burbuja para su
 correcta instalación.

Las escalas están insertadas en la parte posterior del
 manómetro y se puede colocar a cero desde la parte
 anterior. Escalas graduadas en: mm.c.a., Pa y mbar.

Tubo de cristal calibrado.

Líquido rojo densidad 0,88 a 20°C

Escalas normalizadas:

081403200	0-5	mm.c.a.
081403201	0-10	mm.c.a.
081403202	0-30	mm.c.a.

Por encargo podemos suministrar otras escalas



081403201

Manómetros en columna vertical en "U"

Para medición de presión positiva, negativa y diferencial
 alternativamente

Montados en placa base de aluminio anodizado

Escala de aluminio graduada en mm y tubo de metacrilato,
 líquido azul densidad 1

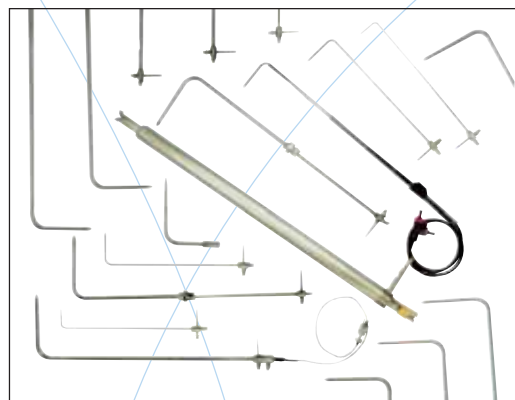
Escalas normalizadas:

081402005	150-0-150	mm.c.a.
081402007	250-0-250	mm.c.a.
081402009	500-0-500	mm.c.a.

Por encargo podemos suministrar otras escalas



TUBOS DE PITOT



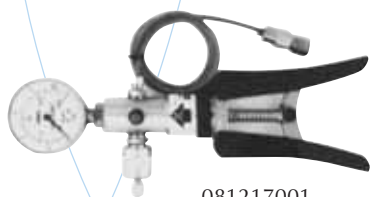
081406050

Tubo de Pitot Airflow telescópico para la medida de presión estática, dinámica y velocidad de aire y gases neutros, según norma BS1042. Longitud: 200 a 980 mm x 13 mm Ø

Tubos de Pitot Airflow para la medida de presión estática, dinámica y velocidad de aire y gases neutros, según norma BS3605-321.S18

- 081406001** 300mm x 2,3mm Ø
- 081406003** 300mm x 4mm Ø
- 081406005** 480mm x 8mm Ø
- 081406007** 790mm x 8mm Ø
- 081406009** 1000mm x 8mm Ø

Por encargo podemos suministrar otras longitudes

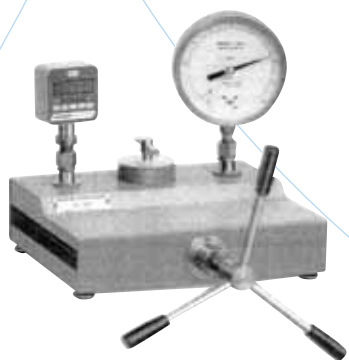


081217001

CALIBRADORES DE PRESION

081217001 BT20

Generador manual de presión
 Campo operativo: 0-35 bar
 Dispositivo de presurización a pinza con regulador de volumen
 Acoplamiento rápido para manómetro de lectura
 Válvula de descarga con regulación fina
 Dimensiones: 270x130x100 mm.
 Peso: 0,9 Kg.



081217003

081217003 BT400

Bomba hidráulica de calibración
 Campo operativo: 0-400 bar
 Capacidad total: 73 cm³
 Cilindro en acero de elevada resistencia con frente en cromo espeso.
 Pistón en acero inoxidable con junta Buma.
 Carrera total del tornillo: 160 mm.
 Dimensiones: 450x360x300 mm.
 Peso: 14 Kg.

Manómetros