

# turbo atomizadores

# MARISAN



- Atomizadores
- Pulverizadores

mas de 80 años al servicio del agricultor



uno para cada tipo de cultivo



capacidades desde 600 lts a 4500 lts



eco

super

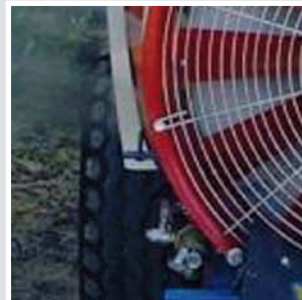
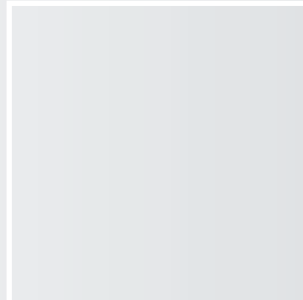
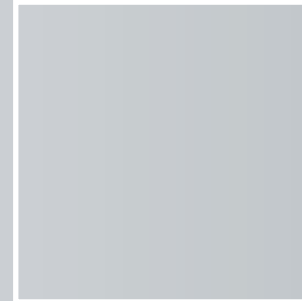
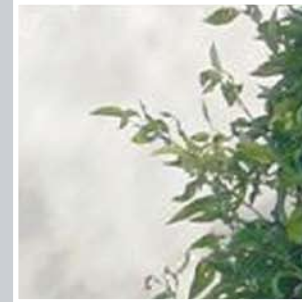
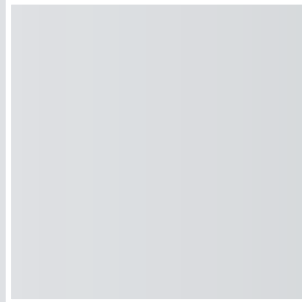
super 2c

tecnologi 3c

polietileno

syaircon

turboli



## LA EMPRESA

**MARISAN**, empresa dedicada al desarrollo, diseño y fabricación de turboatomizadores, pulverizadores, equipos para tratamientos de suelo, etc. Para la aplicación de productos Fitosanitarios y la protección eficaz de los cultivos, cítricos, viñedos, olivos, frutales, etc. de media y gran altura.

La dilatada experiencia de **MARISAN** se remonta a tres generaciones, mas de 80 años al servicio del agricultor, ofreciendo calidad y eficacia en todos sus productos, en la que el impetu de mejora ha sido un objetivo constante.

Todos sus productos responden a la filosofía de la empresa: Calidad, eficacia y Servicio.

Muestra de ello es el “Diploma a la calidad” que en el año 1996 recibió en reconocimiento a la calidad y eficacia de todos sus productos.

A través de su gabinete técnico se desarrollan productos especializados en la agricultura con numerosos proyectos, ensayos y horas de estudios sacan al mercado unas máquinas competitivas con un alto nivel de eficacia y las últimas innovaciones.

Todos los productos **MARISAN** cumplen las Normativas de la CE y son homologados por el INTA (Instituto nacional de técnica aeroespacial).

Además **MARISAN** dispone de su propio taller de reparación y servicio postventa.



medidor de litros



agitador intermix



filtros traseros autolimpiables



mando regulador



boquillas turbina



mezclador produ

### ECO





### SUPER



### SUPER 2C



CULTIVO / Type of crop >	Cítricos / Citrus fruits	Secano / Olive and Almond tree
Tabla orientativa. Exigencias del tratamiento.		
Volumen de arboleda / Busy volume	Grande / High	Grande / High
Dificultad de penetración / Penetration difficult	Difícil / Difficult	Fácil / Easy
Lts / Ha	1000 - 3000	800 - 1500
Anchos de calle (m) / Row spacing (m)	5 - 6	5 - 6
Caudal ventilador (m³/h) / Air volume rate (m³/h)	50000 - 75000	50000 - 70000





turbos



deposito lava circuito



deposito lavamanos



filtro aspiración



escalon turboli



detalles bomba

## TURBOLI



## TECNOLOGI



## POLIETILENO



## SYAIRCON



## EQUIPAMIENTOS

- Cisterna en poliéster o polietileno, con depósitos independientes lavamanos y lavacircuitos.
- Reloj medidor de litros en el frontal de la máquina.
- Sistema de agitación Intermix o Euro-mix según modelo garantizando una eficiente agitación.
- Filtro de llenado.
- Filtro con mezclador de productos.
- Filtro en la aspiración.
- Dos filtros de presión en línea autolimpiables, con distribuidor para trabajos a pistola, colocados en circuito antes de los jets.
- Mando distribuidor sincronizado, electrónico o ultrasonar (sensores de vegetación) según modelo.
- Bombas de caudal uniforme en pistón cerámico.
- Grupos atomizadores con hélices en ángulo y caudal regulables.
- Embrague centrífugo de zapatas con ferodos (según modelo).
- Turbinas simples, dobles tecnologí y syaircón según modelo de atomizador.
- Rectificador de aire a la aspiración con faldilla antihojas.
- Multiplicador reforzado, con dos velocidades y punto muerto.
- Tuberías en acero inoxidable con 12, 14 ó 26 jets.
- Jets dobles orientables antigota.
- Rejillas protección entrada y salida de aire según normativa Europea.
- Chasis de gran calidad y robustez con protección inferior del grupo atomizador.
- Rueda de apoyo regulable en altura.

Frutales / Fruits trees in general	Frutales intensivos / Intensive fruits trees	Viñedo y arbustos / Vineyards and bushes
Medio-Grande / Medium High	Pequeño-Medio / Little-Medium	Pequeño-Medio / Little-Medium
Media / Medium	Fácil / Easy	Difícil / Difficult
500 - 1000	300 - 800	100 - 600
5 - 8	4 - 5	2,5 - 3,5
30000 - 55000	20000 - 40000	<15000

# GRUPOS ATOMIZADORES



simple



doble



super 2c



tecnologi 3c



syaircon

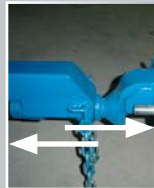


cañón

# OPCIONES



barra giratoria



barra corredera



frenos hidráulicos



transmisión homogénetica



kit instalación eléctrica



mando electrónico ecotronic



mando ultrasonar



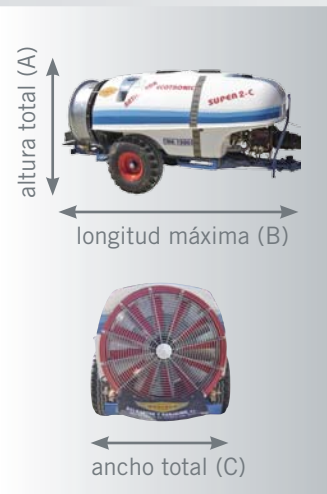
conjunto electroválvulas



boquillas turbulencias

MODELO		600	700	1000	1500	2000	3000	45000
TURBOLI Andalucía	A	*	*	*	1370-1570	1550-1750	1700-1900	1800-200
	B	*	*	*	3460	4200-4320	4600-4720	4700-4820
	C	*	*	*	1410-1720	1640-1950	1720-2060	2020-2520
ECO	A	1140	1220	1300	1370	1430	*	*
	B	2880-2960	2900-2980	3230-3400	3460-3630	3810-3900	*	*
	C	1100	1200	1310	1410	1500	*	*
SUPER	A	1140	1220	1300	1370	1430	1700-1900	*
	B	2880-2960	2900-2980	3230-3400	3460-3540-3630	3810-3900	4600-4720	*
	C	1100	1200	1310	1410	1500	1720-2060	*
TECNOLOGI	A	1140	1220	1300	1370	1430	1700-1900	*
	B	2880-3060	2900-3080	3230-3500	3460-3730	3810-4000	4600-4820	*
	C	1100	1200	1310	1410	1500	1720-2060	*
POLIETILENO	A	*	*	1400	1370	1430	1700-1900	*
	B	*	*	3520-3610	3460-3540-3630	3810-3900	4600-4720	*
	C	*	*	1310	1410	1500	1720-2060	*
SYAIRCON	A	*	*	*	1630	1690	1700-2160	*
	B	*	*	*	3460-3730	3810-4000	4600-4820	*
	C	*	*	*	1410	1500	1720-2060	*

# DIMENSIONES



# GRUPOS ATOMIZADORES

## SIMPLE

- Tobera simple sin rectificador.
- Hélice en poliamida con palas regulables.

## DOBLE

- Tobera doble con rectificador para una conducción uniforme de aire y agua.

## SUPER 2C

- Tobera doble con rectificador para una conducción uniforme de aire y agua.
- Doble canalización para un mayor rendimiento del aire generado.

## TECNOLOGI 3C

- Tobera doble con rectificador, para una conducción uniforme de aire y agua.
- Turbina con triple canalización y 26 yetis.
- Sistema de producción de aire tecnologi con reparto total del aire en los dos canales y recuperación del aire generado en la zona inferior con el tercer canal.

## SYAIRCON

- Tobera doble con rectificador para una conducción uniforme aire-agua.
- Turbina modelo torre con sistema de aire controlado electrónicamente, para la producción de un aire variable, consiguiendo así una mayor penetrabilidad del producto en vegetaciones muy espesas.

## CAÑÓN

- Cañón especial para grandes superficies, cultivos bajos e invernaderos.
- Cañones manuales, hidráulicos y eléctricos con cañón flexible y giratorio.

Todos los Grupos Atomizadores van de serie con hélice en aluminio con palas regulables en ángulo y caudal, sistema de embrague, multiplicador reforzado de dos velocidades y punto muerto, arco portaboquillas en acero inoxidable, 14 yetis en dobles y 26 yetis en tecnologi.

# OPCIONES

## BARRA GIRATORIA

Barra direccional giratoria, menor radio de giro y la máquina siempre sigue las huellas del tractor.

## BARRA CORREDERA

Lanza ajustable en longitud. Permite adaptarse a la anchura de cualquier tractor.

## FRENOS HIDRÁULICOS

Frenos hidráulicos para mayor seguridad, y fácil manejo.

## TRANSMISIÓN HOMOGÉNICA

Transmisión especial con nudo homogénico pudiendo trabajar en giros muy pronunciados.

## KIT INSTALACIÓN ELÉCTRICA

Kit instalación eléctrica desmontable para una conservación óptima.

## MANDO ECOTRONIC

Mando electrónico Basic pra manejo desde la cabina. Servicios derecha e izquierda o ambos a la vez.

## MANDO ULTRASONAR

El mando Ultrasonar, su objetivo es el control, realiza el tratamiento solo cuando hay masa foliar, gracias a la detección mediante sensores con ultrasonidos.

## ELECTROVÁLVULAS

Conjunto de electroválvulas de gran calidad, con filtro autoimpiable y mando regulador.

## BOQUILLAS TURBULENCIAS

Yetis adaptados para montaje de cualquier tipo de boquilla (turbulencias, antideriva, inyección de aire, etc.)



**BALBASTRE Y SANJAIME S.L.**

Tel. 96 225 00 54 · 96 225 03 67

Fax 96 292 71 59

C/. Marxillent, 49

LA POBLA DEL DUC (Vcia)

www.marisan.es

marisan@marisan.es



distribuidor