



Traslado de plantas industriales completas. Cambios Layout

C / Sauce, 4. 50171 LA PUEBLA DE ALFINDEN (Zaragoza)
Tel. [34] 976 47 29 53. Fax [34] 976 47 31 21
info@geysehn.com. - www.geysehn.com

Planta de Valeo térmico en Frossinone (Italia)

Frossinone (Italia)

Marruecos

Zaragoza

Desmontaje, traslado, montaje y puesta a punto de toda la maquinaria existente en la fábrica de Valeo Térmico de Torino (Italia) a las instalaciones de este en Zaragoza y Marraquech. Se transportaron las siguientes máquinas y líneas de producción:

- Horno secador de pesados.
- Cabina horno pintura de pesados.
- Horno SCAC
- Horno de recambio.
- Cabina y horno de pintura de recambio.
- Horno DRISYS.
- Lavadora primer equipo.
- Horno ERFY.
- Lavadora PIANEZZA.
- Cabina horno pintura de polvo.
- Líneas de fabricación de producto compuesta por prensas y células robotizadas
- Líneas de ensamblaje de producto.

Proyecto traslado de sección Pesados

•Desmontaje, traslado, montaje y puesta a punto de la sección de pesados de las instalaciones de Valeo Térmico a Talleres Anvi (Cuarte de Huerva). Se transportaron las siguientes máquinas:

- Horno de secado de doble cámara 150°C y 90 °C.
- Horno estático SCAT + pila de fluxado.
- Sierra circular de tubos.
- Punteadora ARO.
- Máquina armar panales tubo intercambiador TILF.
- Túnel de secado de pintura.
- Mesa de escuadrar panales.
- Máquina de intercaladotes SCOMAN.
- Cabina de pintura manual.
- Tapiz de lamas transportador doble.
- Restañadora panel de medidas + cabina de soplado.
- Restañado extremos de tubos panel + cabina de soplado.
- Marco de terminación Renault Agri.
- 2 mesas de manual de enfilado tipo 40 A.
- 2 mesas de manual de enfilado 60 DB.
- 7 mesas de enfilado manual de ranuras.
- 3 mesas de enfilado manual de palanca.
- Mesa para cortar tiras de Sn.
- 3 apoyos para poner colectores manualmente.
- 3 marcos de terminación de depósitos soldados.
- Pilas de neutralizado y lavado.
- 2 Mesas semiautom. de armado paneles
- Bomba de aspiración zona de lavado.
- Pilas de ensayo estanqueidad bajo agua. PM pequeña
- Pilas ensayo estanqueidad bajo agua. PM grande
- Pila de reparación
- 2 mesas de soldar. Tubos Dpto. Y recargado.
- Equipo cala de espuma INSTAPAK:
- Polipasto DEMAG.
- Polipasto STAHL:

Proyecto traslado de células de panal robotizadas

- **Desmontaje, traslado y montaje con programación y puesta a punto desde Valeo Engineering Cooling (Suecia) a la planta de Zaragoza de las siguientes máquinas:**
 - Células de Armado Panal
 - Colectoras
 - Grapadoras
 - Hornos de revenido panal
 - 2 Prensas de 150 Tm de estampación colectores.
- **Otros proyectos realizados**
 - Desmontaje, traslado y montaje con programación y puesta a punto de células robotizadas de la factoría de Suecia a diferentes destinos.
 - Traslado continuo de maquinaria a nivel interno.
 - Traslado de línea de producción de radiadores de Frossinone (Italia) a Zaragoza.
 - Traslado de dos líneas de producción desde Laval (Francia) a Zaragoza.
 - Traslado, montaje y mantenimiento de inyectoras de plástico.
 - Desmontaje, traslado y montaje de Células de montaje Panal de Reims (Francia) a Zaragoza.



Fotos Valeo



C / Sauce, 4. 50171 LA PUEBLA DE ALFINDEN (Zaragoza)
Tel. [34] 976 47 29 53. Fax [34] 976 47 31 21
info@geysehn.com. - www.geysehn.com



Proyecto traslado fábrica Filtros Mann en Zaragoza

Filtros Man
Zaragoza
(Santa Fé)

Zaragoza
(Pla-za)

Argentina

Bosnia

Desmontaje completo por secciones de toda la fábrica:

- Sección de prensas (27 prensas entre mecánicas e hidráulicas hasta 500 tn)
- Sección de inyección (42 inyectoras hasta de 1.500 tn)
- Sección de pintura (2 líneas de una de polvo y una de pintura líquida)
- Sección de Hornos.
- Taller de mecanizado y mantenimiento.
- Silos.
- Laboratorios.
- Sección soldadura.
- Almacenes.
- Oficinas.

Transporte por partes de todos los equipos (terrestres, marítimos, especiales...)

Montaje y puesta en marcha de todas las máquinas y secciones

Gestión de venta de excedentes y achatarramiento

C / Sauce, 4. 50171 LA PUEBLA DE ALFINDEN (Zaragoza)
Tel. [34] 976 47 29 53. Fax [34] 976 47 31 21
info@geysehn.com. - www.geysehn.com



Sección inyección



C / Sauce, 4. 50171 LA PUEBLA DE ALFINDEN (Zaragoza)
Tel. [34] 976 47 29 53. Fax [34] 976 47 31 21
info@geysehn.com. - www.geysehn.com



Silos



C / Sauce, 4. 50171 LA PUEBLA DE ALFINDEN (Zaragoza)
Tel. [34] 976 47 29 53. Fax [34] 976 47 31 21
info@geysehn.com. - www.geysehn.com

Proyecto traslado fábrica Schindler de Zaragoza

Schindler
Miguel Servet
(Zaragoza)

Schindler
Empresarium
(Zaragoza)



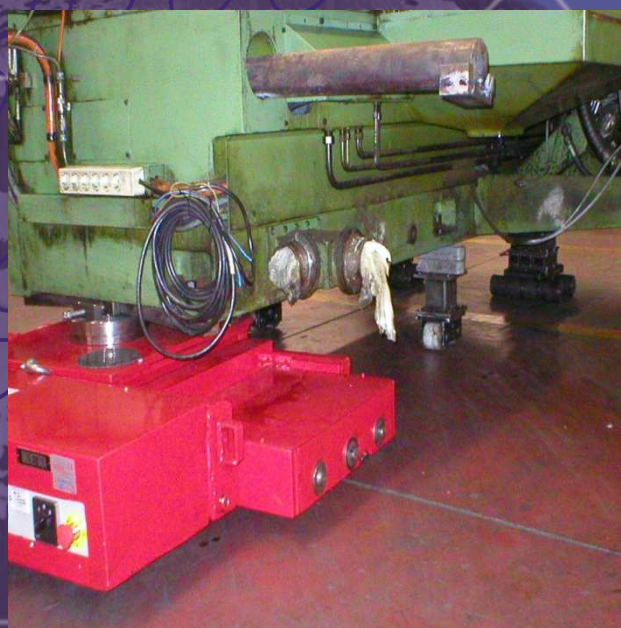
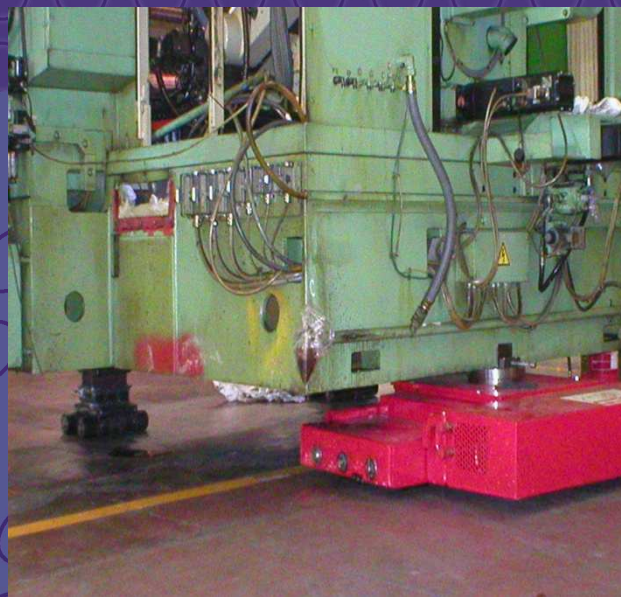
• Importante Proyecto llaves mano de traslado de planta industrial completa por secciones

- Mecanizado de ejes
- Tallado de ruedas
- Rectificado
- Lapeado
- Centro de medición
- Torneado
- Fresado

- Almacenes Plegado
- Cabinas centrales
- Area de Picking
- Recepción
- Laboratorios
- Carretillas
- Oficinas



Proyecto traslado fábrica Schindler de Zaragoza



C / Sauce, 4. 50171 LA PUEBLA DE ALFINDEN (Zaragoza)
Tel. [34] 976 47 29 53. Fax [34] 976 47 31 21
info@geysehn.com. - www.geysehn.com

Cambio de Lay out Balay (Zaragoza)



- Desconexión de cuadros eléctricos de línea de prensas Müller Weingarten.
- Desmontaje mecánico por partes de cabezal, base carro, montantes y base de prensas mediante sistema de elevación hidráulica (pórtico hidráulico).
- Transporte mediante tanquetas hasta nueva ubicación.
- Montaje por partes de toda la línea.
- Pruebas y puesta en marcha.

Proyecto traslado fábrica de Forjanor en Durango

Forjanor Durango

Forjanor Collado Villalba

FASE 1

Desmontaje, traslado y montaje de prensa LiegerBeld de 1000 Tm

- Desmontaje mecánico y eléctrico de los equipos auxiliares de la prensa. Tales como cargador alimentador y distribuidor de salida de piezas.
- Desmontaje mecánico y eléctrico de la prensa para dejar el cuerpo superior de la en un peso máximo de 145 Tm y la base en un peso máximo de 55Tm.
- Descableado de armarios de potencia y maniobra.
- Desconexión de los periféricos necesarios para la división por módulos de la máquina.
- Desmontaje mecánico del motor principal, accionamiento desch, caja de cambio, árbol motriz, equilibrador de carro, tuberías y demás elementos que impidan la división por módulos de la máquina.
- Desmontaje mecánico y eléctrico del sistema transfer de la prensa.



Proyecto traslado fábrica de Forjanor en Durango

- Recepción, descarga y elevación mediante pórtico hidráulico LS 500 de los módulos de la prensa en sus instalaciones de Forjanor en Villalba, siguiendo la operación inversa a la detallada en el punto 4.
- Montaje mecánico y eléctrico de los diferentes elementos de la prensa en sus instalaciones de Villalba realizando el proceso inverso al descrito en el punto 2.
- Instalación de cuadro intermedio de bornas en el foso de la máquina.
- Ampliación de la longitud de cables de potencia y maniobra eléctrica
- Conexión de los cables en bornas e interconexión entre armarios y prensa.
- Puesta en marcha y pruebas de arranque de la prensa.



C / Sauce, 4. 50171 LA PUEBLA DE ALFINDEN (Zaragoza)
Tel. [34] 976 47 29 53. Fax [34] 976 47 31 21
info@geysehn.com. - www.geysehn.com

Proyecto traslado fábrica de Forjanor en Durango

- FASE 2
- Desmontaje, traslado y montaje de célula de prensas de corte de puntas.
 - Desmontaje mecánico y eléctrico de prensa LOIRE 1000 TM, prensa LOIRE 350 TM y prensa de apoyo EMUCO en sus instalaciones de Durango.
 - Alquiler de grúas para carga en camiones de las prensas y sus diferentes módulos en sus instalaciones de Durango.
 - Alquiler de grúas para descarga e instalación de las prensas y los diferentes módulos en sus instalaciones de Villalba.
 - Montaje mecánico y eléctrico de prensas LOIRE 1000 TM, LOIRE DE 350 TM y prensa de apoyo EMUCO.
 - Pruebas y puesta en marcha



Proyecto traslado fábrica de Forjanor en Durango

- **FASE 3**
- **Desmontaje, traslado y montaje de zona de alimentación y descarga robotizada de prensas.**
 - Desmontaje mecánico y eléctrico del área compuesta por 2 robots ABB , pórtico ARO de carga y descarga, cintas de transporte de piezas y demás elementos auxiliares.
 - Alquiler de carretillas para carga y descarga de los diferentes módulos anteriormente descritos.
 - Montaje mecánico y eléctrico en sus instalaciones de Villalba del área compuesta por 2 robots ABB, pórtico ARO de carga y descarga, cinta de transporte de piezas y demás elementos auxiliares.
 - Reprogramación de puntos de los robots ABB, pruebas y puesta en marcha





Proyecto traslado fábrica de Forjanor en Durango

- **FASE 4**

- **Desmontaje, traslado y montaje de zona de mecanizado del árbol primario.**

- Desmontaje mecánico y eléctrico de área compuesta por 4 tornos C.N.C, 2 robots FANUC, cintas de extracción de virutas, sistemas de aspiración y demás elementos auxiliares.
- Alquiler de grúas y sistemas de elevación para carga y descarga de los elementos anteriormente descritos en sus instalaciones de Durango y Villalba.
- Montaje mecánico y eléctrico en sus instalaciones de Villalba de área compuesta por 4 tornos C.N.C, 2 robots FANUC, cintas de extracción de virutas, sistemas de aspiración y demás elementos auxiliares.
- Reprogramación de puntos de robots FANUC, pruebas y puesta en marcha.

- **FASE 5**

- **Desmontaje, traslado y montaje de prensas de corte de puntas automáticas.**

- Desmontaje mecánico y eléctrico de prensa cortadora de puntas.
- Desmontaje cabina insonorización
- Desmontaje de camino de rodillos de entrada y salida de material
- Carga en camiones mediante grúa.
- Descarga y montaje de todo lo anterior en sus instalaciones de Villalba (Madrid)



C / Sauce, 4. 50171 LA PUEBLA DE ALFINDEN (Zaragoza)
Tel. [34] 976 47 29 53. Fax [34] 976 47 31 21
info@geysehn.com. - www.geysehn.com



Proyecto traslado línea de prensas Onapres

Onapres Zamudio (Vizcaya)

Gestamp Poznan (Polonia)

•Desmontaje, traslado y montaje de línea de prensas hidráulicas de la fábrica de producción de prensas de Zamudio (Vizcaya) a la fábrica de Gestamp Polska en Poznan (Polonia).

•Esta línea de prensas está compuesta de:

- Prensa de cabecera de 2000 T
- Prensa de 1600 T
- 4 prensas de 1000 T



C / Sauce, 4. 50171 LA PUEBLA DE ALFINDEN (Zaragoza)
Tel. [34] 976 47 29 53. Fax [34] 976 47 31 21
info@geysehn.com. - www.geysehn.com

Proyecto de traslado de la empresa Intertractor (Grupo Passini)

Intertractor en Gevelsberg (Alemania)

Pyrsa en Monreal del Campo (Teruel)

• FASE 1

Desmontaje, traslado y montaje de almacén e instalaciones manipulación perfiles, de corte perfiles, máquina dobladora y dos polipastos, máquina soldadura "Aro", pista y polipasto., equipo pre-mecanizado D80 y polipasto, etc



• FASE 2

Desmontaje, traslado y montaje de máquina conformación discos, de taladro buje, estación montaje soldado buje y polipasto, estanterías y contenedores, equipo soldadura pre-montaje rueda guía y polipasto, etc

• FASE 3

Desmontaje, traslado y montaje de equipo mecanizado D120, horno de inducción, etc





Proyecto traslado planta producción de Faurecia

•Faurecia en Burlada
(Navarra)

•Estampaciones Arsan en Huarte
(Navarra)

Desmontaje, montaje y puesta a punto de:

- línea de estampación de 400 Tm
- línea de estampación de 250 Tm
- línea de estampación de 125 Tm
- prensas de 80Tm y 40Tm de
- todos los elementos periféricos de las prensas, tales como devanadoras, enderezadoras, alimentadores, etc.

•Proyecto cambio layout de planta

- Cambio de layout de línea IP Corsa en el interior de las instalaciones de Faurecia (Tarazona).

C / Sauce, 4. 50171 LA PUEBLA DE ALFINDEN (Zaragoza)
Tel. [34] 976 47 29 53. Fax [34] 976 47 31 21
info@geysehn.com. - www.geysehn.com

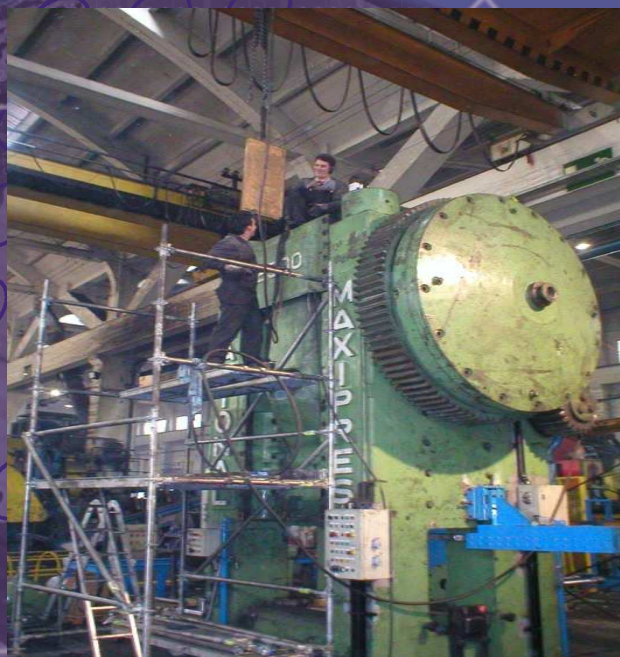
Proyecto traslado de prensas en CIE Automotive

•CIE Belgium
(Bélgica)

División Forja

•GSB Forja en
Legazpia (Guipúzcoa)

- Desmontaje, traslado y montaje de prensa NATIONAL MAXIEXPRESS DE 2.500 Tm de Bélgica a GSB Forja en Legazpia (Guipuzcoa).





Proyecto traslado enderezador Wagner para Alpa Industrial

Gevelsberg en Alemania

Alpa Industrial en Oviedo (Asturias)

- Desmontaje, traslado y montaje de Enderezador WAGNER desde las instalaciones situadas en la zona de Gevelsberg (Alemania) a las instalaciones de Alpa Industrial en Oviedo (Asturias).



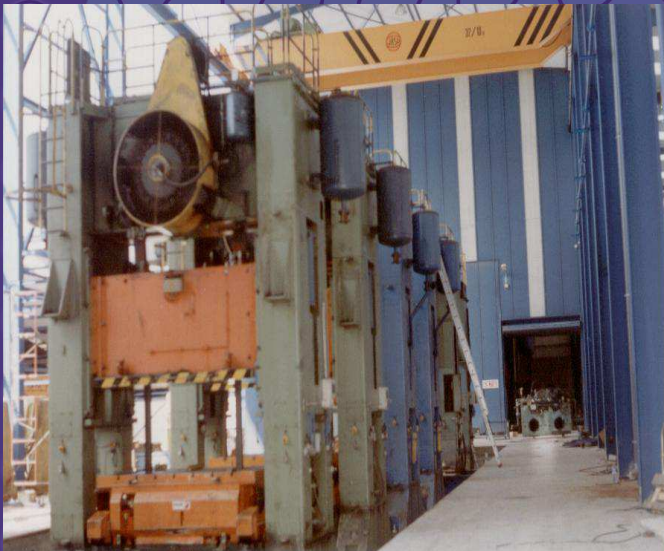
C / Sauce, 4. 50171 LA PUEBLA DE ALFINDEN (Zaragoza)
Tel. [34] 976 47 29 53. Fax [34] 976 47 31 21
info@geysehn.com. - www.geysehn.com

Traslado planta de estampación para Johnson Controls

**Zona franca
en Barcelona**

**Johnson Controls en Alagón
(Zaragoza)**

- Desmontaje, traslado, montaje y puesta a punto de línea de prensas, compuesta por 5 prensas mecánicas "FAGOR" de 400 Tm y una prensa hidráulica "LOIRE" de cabecera de 500 Tm, de Zona Franca a fábrica de Alagón (Zaragoza).





Proyecto traslado planta industrial para Proma Hispania

•Majosa en El Prat (Barcelona)

•Proma Hispania en Épila (Zaragoza)

•Desmontaje, traslado y montaje de:

- 3 prensas **BLANCH** de 400 Tm de la antigua Majosa en El Prat (Barcelona) a Épila (Zaragoza).
- prensa **ARISA** de 250 Tm de la antigua Majosa en El Prat (Barcelona) a Épila (Zaragoza)
- prensa **STANKO** de 500 Tm de la antigua Majosa en El Prat (Barcelona) a Épila (Zaragoza).
- robots de soldadura con posterior puesta a punto y programación en el lugar de destino.



C / Sauce, 4. 50171 LA PUEBLA DE ALFINDEN (Zaragoza)
Tel. [34] 976 47 29 53. Fax [34] 976 47 31 21
info@geysehn.com. - www.geysehn.com



Proyecto de traslado de planta industrial para Newel Rubbermaid

•Newel en Granollers
(Barcelona)

•Newel en Vila do Conde
(Portugal)

•Desmontaje, traslado y montaje de toda la planta industrial de Granollers (Barcelona) a Vila do Conde (Portugal). Alrededor de 30 líneas de ensamblaje, almacenes, estanterías, etc.



C / Sauce, 4. 50171 LA PUEBLA DE ALFINDEN (Zaragoza)
Tel. [34] 976 47 29 53. Fax [34] 976 47 31 21
info@geysehn.com. - www.geysehn.com

Traslado planta de estampación para Citröen y montaje de la línea en Teheran (Iran)

•Desmontaje y traslado de línea compuesta por 6 prensas mecánicas:

- 1 x 1400 T SCHULER press
- 1 x 900T SCHULER press
- 2 x 600 T INNOCENTI press
- 1 x 600 T KRUPP press
- 1 x 400 T CLEARING press





Traslado Prensas para FAURECIA

•Figueroles, Zaragoza, Spain

•Douai, France



•Proyecto Llave en Mano, consistente en desmontaje y traslado de las prensas Hidráulicas Persico 400 tn, mod. SM 30/18400ICFS y SM 25/18300ICFS



- Proyecto completo: desmontaje, carga, coordinación de logística, transporte, descarga y montaje en sus instalaciones en Francia. Ajuste y Puesta en Marcha.

C / Sauce, 4. 50171 LA PUEBLA DE ALFINDEN (Zaragoza)
Tel. [34] 976 47 29 53. Fax [34] 976 47 31 21
info@geysehn.com. - www.geysehn.com



Traslado para INGEMETAL

•Zaragoza, España

•Pune, India

Proyecto Llave en Mano de Transfer Industrial

Desmontaje mecánico y Desmontaje eléctrico de los equipos,
Embalaje, Carga y el Transporte de:

- 1 x célula robotizada de soldadura de 10m
- 1 x célula robotizada de soldadura de 6 m
- 1 x maquina de corte láser de tubo

Traslado desde su ubicación principal en la planta de Ingemetal
en Zaragoza, a las instalaciones situadas en Pune, en India.

C / Sauce, 4. 50171 LA PUEBLA DE ALFINDEN (Zaragoza)
Tel. [34] 976 47 29 53. Fax [34] 976 47 31 21
info@geysehn.com. - www.geysehn.com



GEYSEHN

ALGUNOS DE NUESTROS CLIENTES

Arisa	Johnson Controls
ABB Group	Mann Hummel
Acer Orbital	Maindra Group
BADA	Newel Rubermaid
Balay (BSH Group)	Onapres
Caf	Opel (General Motors)
Citröen	Ormazabar
Cie Automotive	Teknia
Electrolux	Mitsubishi
Estampaciones Sabadell	Polmetasa
Fagor Arrasate	Proma Hispania
Faurecia	Renault
Fiat	Schindler
Ford	Schuler
Forjanor	SKS Metals
Gestamp	Weingarten
Intertractor	Valeo
ITC	
Izar	

C / Sauce, 4. 50171 LA PUEBLA DE ALFINDEN (Zaragoza)
Tel. [34] 976 47 29 53. Fax [34] 976 47 31 21
info@geysehn.com. - www.geysehn.com