

Proyectos con prensas

1. Prensas Movimientos
2. Mantenimientos
3. Retrofitting

BSH Zaragoza

MOVIMIENTOS

- Cambio ubicación de prensas Müller Weingarten mediante el uso de pórtico hidráulico de 125 Tm. Este movimiento se realizó por partes después de realizar el desmontaje mecánico y eléctrico.
- Desmontaje, traslado, montaje y puesta en marcha de 2 prensas de **Müller** de 250 ton desde su factoría en Zaragoza hasta la fábrica de un proveedor en Barcelona.
- Diversos cambios de Lay Out en el área de prensas desde hace 10 años.
- Movimiento de prensa hidráulica **Onapres** de 250 ton desde las instalaciones de BSH Pamplona hasta sus instalaciones de Zaragoza.

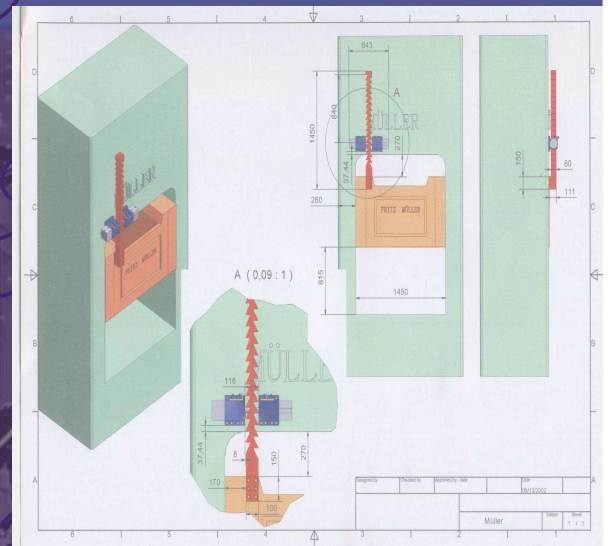


MANTENIMIENTO

- Múltiples reparaciones en todo su parque de prensas como por ejemplo rectificado y cromado de vástagos, sustitución de juntas, instalación y reparación de centrales hidráulicas, construcción e instalación de cuadros eléctricos...

RETROFITTING

- Adecuación según exige el R.D 1215/ 97 en seguridad de máquinas de sus prensas mecánicas e hidráulicas



Faurecia

PAMPLONA (Industrias Cosin Freres)

MOVIMIENTOS

- Desmontaje, montaje y puesta a punto de línea de estampación de:
- 400 Tm de Burlada (Navarra) a Polígono Areta de Huarte (Navarra).
- 250 Tm de Burlada (Navarra) a Polígono Areta de Huarte (Navarra).
- 125 Tm de Burlada (Navarra) a Polígono Areta de Huarte (Navarra).
- 80Tm y 40Tm de Burlada (Navarra) a Polígono Areta de Huarte (Navarra).
- periféricos de las prensas, tales como devanadoras, enderezadoras, alimentadores, etc. de Burlada (Navarra) a Polígono Areta de Huarte (Navarra).

RETROFITTING

- Adecuación según exige el **R.D 1215/ 97** en seguridad de sus prensas mecánicas y de sus prensas de soldadura
 - Evaluación inicial de deficiencias según norma.
 - Proyecto mecánico y eléctrico de adaptación.
 - Implementación de medidas correctoras en las máquinas.
 - Certificación final mediante un Organismo de Control Autorizado

MANTENIMIENTO

- Reparación de cilindros equilibradores en prensa de 400 ton
- Instalación de Vibra choch en prensa de 400 ton

TARAZONA

- Cambio de layout de línea IP Corsa en el interior de las instalaciones de Faurecia (Tarazona).

MADRID

- Desmontaje de varias líneas de transformación de plástico y estampación metálica debido a la deslocalización de la planta



Cie Automotive

DIVISIÓN ESTAMPACIÓN

MANTENIMIENTO

- Reparación múltiples en prensas **Schuler, Wilkins & Mitchel, Arisa y Loire** de **300 ton a 1.500 ton**
 - Reparación y sustitución de sobrecargas hidráulicas
 - Mecanización de casquillos de bronce.
 - Corrección de holguras.
 - Reparación de embragues hidráulicos
 - Verificaciones de engrasado, regulación de presión del circuito, sustitución de motor de engrase y lubricación.

RETROFITTING

Loire 1000 ton

- Sustitución de autómatas por uno S7/ 300
- Suministro e instalación de transductores de presión.
- Instalación de pantalla táctil para la visualización de los parámetros
- Construcción de armario eléctrico nuevo y recableado de la prensa.

Arisa 800 ton

- Desmontaje de transfer y línea de alimentación.
- Sustitución del autómatas y modificación del programa para eliminar y añadir señales.
- Modernización del sistema de amarre y desplazamiento de mesa móvil
- Adecuación y certificación en seguridad la prensa



C / Sauce 4. 50171 La Puebla de Alfinden - ZARAGOZA
Tel. [34] 976 47 29 53. Fax [34] 976 47 31 21
info@geysehn.com. www.geysehn.com

Cie Automotive

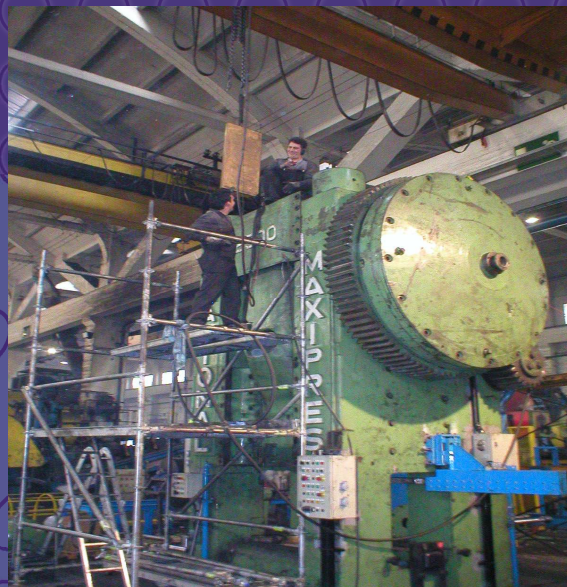
DIVISIÓN FORJA

MOVIMIENTOS

- Desmontaje, traslado y montaje de prensas **National Maxipress** de 2.000 y 2.500 ton en las instalaciones de Cie Automotive en Legazpia mediante grúas.

RETROFITTING

- Desmontaje completo de cadena cinemática de prensa National 2.500 ton para verificación de holguras y desgaste de piezas
- Mecanización de biela nueva.
- Mecanización de casquillos de bronce.
- Construcción e instalación de discos con cámara de refrigeración de agua para el freno de la prensa.
- Construcción de perrechicu según medidas de discos nuevos.
- Modificación accionamiento embrague – freno.
- Instalación de sistema de conexiones fija, rotativa y de control para entrada y salida.
- Sustitución de motor de ataque primario por motor reductor.
- Sustitución de tirantes de prensa **National**

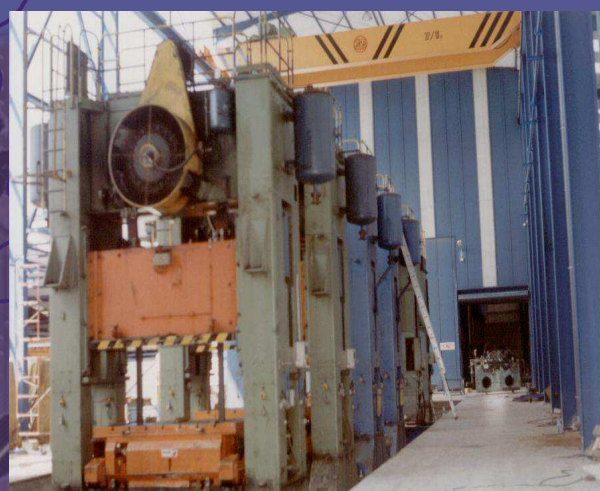


Johnson Controls

MOVIMIENTOS

Proyecto traslado línea de prensas de estampación de **400 Tm**

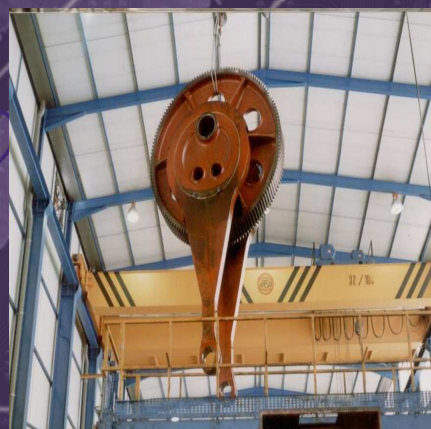
- Desmontaje, traslado, montaje y puesta a punto de línea de prensas, compuesta por 5 prensas mecánicas “**FAGOR**” de 400 Tm y una prensa hidráulica “**LOIRE**” de cabecera de 500 Tm, de Zona Franca (Barcelona) a fábrica de Alagón (Zaragoza).
- Desmontaje de los diferentes módulos de las prensas, así como de sus elementos periféricos en la fábrica de Zona Franca.
- Carga mediante grúas de todos los elementos en trailers y góndolas especiales.
- Transporte por vía terrestre de todos los elementos.
- Recepción y descarga en fábrica de Alagón de todos los componentes.
- Montaje con apoyo de grúas móviles y puente grúa.
- Puesta en marcha y ajustes de la línea.



Johnson Controls

- **MANTENIMIENTO**

- Preventivos anuales en todo su parque de maquinaria
 - Verificaciones
 - Geométricas
 - Equilibrado de volante
 - Engrase
 - Carro de prensa y equilibradores
 - Árbol de levas principal
 - Freno embrague
 - Sistema de sobrecarga hidráulica
 - Neumáticas
 - Cojines neumáticos
 - Cojines motorizados
 - Cinemáticas
 - De ambiente
 - De funcionamiento
 - Eléctricas
- Correctivos a lo largo de todo el año a petición del departamento de mantenimiento



Teknia (Industrias Dej)

MOVIMIENTOS

- Desmontaje, traslado y montaje de prensa **Arisa 630 ton** desde sus instalaciones de Cadiz hasta la fábrica de Épila en Zaragoza.
- Desmontaje y carga sobre camión de prensa **Schuler 350 ton** en sus instalaciones de Épila (Zaragoza).
- Montaje de prensa **Fagor 800 ton** mediante pórtico hidráulico Lift Sistem 500 ton en sus instalaciones de Eibar(Guipuzcoa).



MANTENIMIENTO

- Preventivos del parque de prensas de su planta de Pedrola.
- Correctivos a petición de mantenimiento

RETROFITTING

- Construcción de cuadro eléctrico nuevo y recableado de prensa Arisa.
- Adecuación en seguridad de prensa y línea de alimentación según exige el R.D 1215/97



Proma Hispania

MOVIMIENTOS

Transfer línea de prensas desde Barcelona hasta Zaragoza

Desmontaje, traslado y montaje de prensa

- **BLANCH** de 400 Tm de la antigua Majosa en El Prat (Barcelona) a Épila (Zaragoza).
- **BLANCH** de 400 Tm de la antigua Majosa en El Prat (Barcelona) a Épila (Zaragoza).
- **BLANCH** de 400 Tm de la antigua Majosa en El Prat (Barcelona) a Épila (Zaragoza).
- **ARISA** de 250 Tm de la antigua Majosa en El Prat (Barcelona) a Épila (Zaragoza).
- **STANKO** de 500 Tm de la antigua Majosa en El Prat (Barcelona) a Épila (Zaragoza).
- Desmontaje, traslado y montaje de robots de soldadura con posterior puesta a punto y programación en el lugar de destino.

MANTENIMIENTO

- Reparaciones en varias prensas

Forjanor

MOVIMIENTO

- Traslado de todo el parque de maquinaria de la planta de forja de Durango hasta la planta de forja de Villalba (Madrid)
 - Desmontaje por partes, traslado y montaje de prensas **Loire 1000 ton**, **loire 500 ton** y **Emuco 350 ton**
 - Desmontaje por partes, traslado y montaje de prensa de forja **Liegebeld 1.000 ton** mediante pórtico hidráulico Lift System 500 ton.



MANTENIMIENTO

- En prensa Liegebeld: reparación del conjunto de sobrecarga, cambio de guías de bronce, mecanización de casquillos de bronce y mecanización de biela y rótulas.
- Verificación y corrección de holguras en prensas.

Onapres

- Desmontaje, traslado y montaje de línea de prensas hidráulicas de la fábrica de producción de prensas **Onapres** de Zamudio (Vizcaya) a la fábrica de Gestamp Polska en Poznan (Polonia). Esta línea de prensas está compuesta de:



- Prensa de cabecera de 2000 Tm
- Prensa de 1600 Tm
- 4 prensas de 1000 Tm



Arisa

Desmontaje, traslado y montaje de prensa de

- **800 Tm** de las instalaciones de Arisa en Logroño a Gedia España, S.L. en Sabadell.
- **630 Tm** de las instalaciones de Arisa en Logroño a Delle (Francia).
- **1250 Tm** de las instalaciones de Arisa en Logroño a las instalaciones de Gestamp en Mor (Hungría).
- prensa transferizada de **2000 Tm** de las instalaciones de Arisa en Logroño a las instalaciones de Gestamp Polska en Poznan (Polonia).
- prensa transferizada de **1250 Tm** de las instalaciones de Arisa en Logroño a las instalaciones de Kutch en Attendorn (Alemania).
- Montaje de prensa transferizada de **1000 Tm** en Brie (Francia).





Electrolux

MANTENIMIENTO

PRENSA **GIGANT** HIDRÁULICA 350 TON:

Cromado y ratificado de vástagos de cilindros.

Cambio de estanqueidad de cilindros.

Sustitución de autómatas por Simatic CPU 313 2-DP y reprogramación.

MOVIMIENTOS

PRENSA **ROVETTA** MECÁNICA 600 TON

Desmontaje de la prensa por partes en las instalaciones de Grupo Essa en Polinyá (Barcelona) mediante pórtico hidráulico Lift System 500 ton

Transporte de la prensa por partes hasta las instalaciones de Electrolux en madrid

Montaje por partes de la prensa en las instalaciones de Electrolux



C / Sauce 4. 50171 La Puebla de Alfinden - ZARAGOZA
Tel. [34] 976 47 29 53. Fax [34] 976 47 31 21
info@geysehn.com. www.geysehn.com

Electrolux

RETROFITTING

PRENSA ROVETTA 600 TON

- Construcción y montaje de carriles guía para la mesa móvil.
- Sustitución de guía dañada del carro y rectificación del resto de guías.
- Desmontaje completo de la sobrecarga para evaluar el alcance de la avería y repararla.
- Construcción de armario eléctrico totalmente nuevo e instalación de panel de mandos.
- Recableado completo de la prensa.
- Instalación de CPU S7/300 y panel táctil de operador con su correspondiente programación.
- Instalación de pupitre aéreo para pantalla táctil.
- Construcción y colocación de cerramientos laterales en prensa provistos de f.c de seguridad asociados a módulo de seguridad.
- Instalación de barreras optoelectrónicas de 600 mm de altura protegida, protección manos cat.4 de seguridad.
- Puesta en conformidad de la prensa según exige el R.D 1215/97 en seguridad de máquinas.
- Embrague
 - » Sustitución de ferodos de embrague y freno
 - » Sustitución de estanqueidad de embrague
- Volante inercia
 - » Sustitución de correas
 - » Sustitución de rodamientos del volante
 - » Sustitución de ejes de apoyo discos a volante
 - » Sustitución de retenes de volante

Electrolux

RETROFITTING

- Regulación de carro
 - » Sustitución de coronas de bronce
 - » 4 casquillos de bronce 90/10 Ø 263xØ 122x 153
 - » 4 tallados de corona bronce 2-40 M-64°53'
 - » 4 rectificados de ejes sinfines de la regulación
 - » 8 cambios de rodamientos del apoyo sinfín 3309
 - » 4 mecanizados de casquillos bronce antes de tallado. Mecanizado exterior + rosca interior.
- Cadena cinemática
 - » 1 mecanizado de 2 piñones tipo Chevron Ø875 n 115 m/m x 23 Z=86
 - » 2 mecanizado de ruedas dentadas para eliminar dentado viejo
 - » 2 aros de oxicorte D 900 x 750 x 220 ST-52
 - » 2 mecanizado de aros para calar en ruedas desbastadas
 - » 2 soldadura de aros en ruedas
 - » 2 mecanizado de ruedas con aros nuevos
 - » 2 tallado de ruedas doble Chevron M-8,25 Z86 54° izda. Y dcha.
 - » 2 templado de dientes de ruedas por inducción

Electrolux

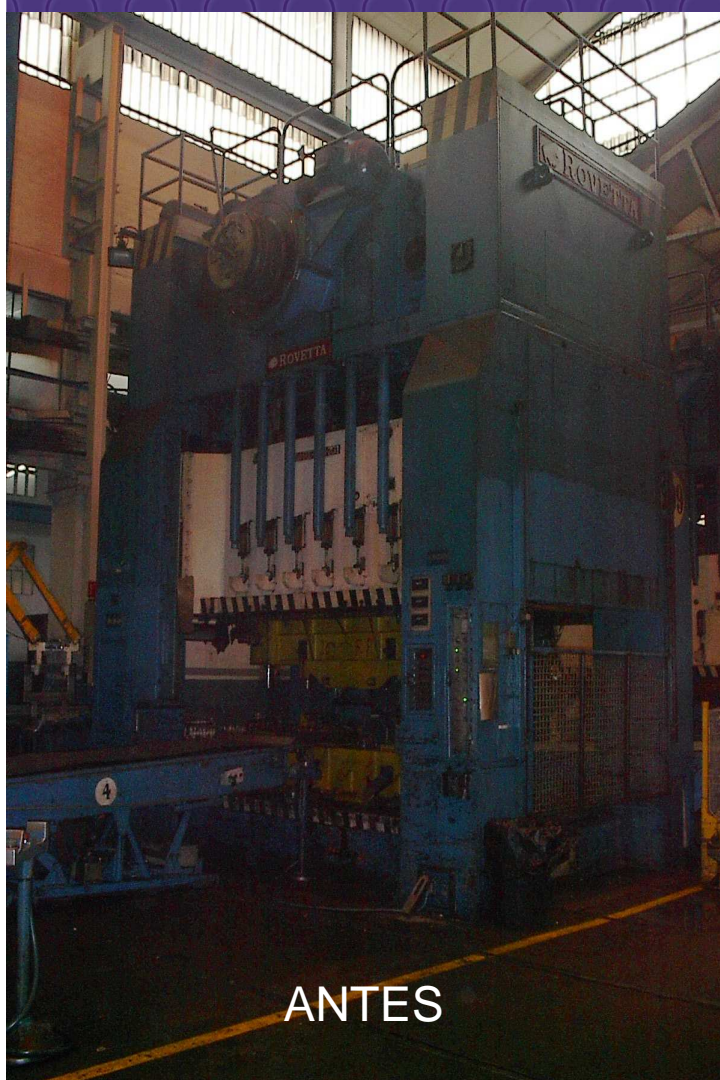
RETROFITTING

- Mecanización y sustitución de casquillos superiores e inferiores de las bielas.
 - » 8 casquillos superior de biela 85-5 245 x 180 x 245
 - » 4 casquillos bronce inferior de biela 85-5 Ø145 x 115 x 180
 - » 8 mecanizado y ajuste de casquillos superior biela
 - » 4 mecanizado y ajuste de casquillos inferior biela
 - » 4 mecanizado de alojamiento ovalado de casquillo inferior biela
- Reparación de sobrecarga
 - » 4 reparaciones de sobrecargas rajadas
 - » 4 aros de refuerzo sobrecargas
 - » 4 lapeados de camisas
 - » 4 cambios de estanqueidad
 - » 1 mecanizado de pistón nuevo
 - » 1 juego de estanqueidad de repuesto
- Sustitución de instalación neumática
 - » 6 reguladores de presión 1/2 Norgren
 - » 1 regulador de presión 1 1/4 Norgren
 - » Sustitución de tubería maniobra neumática
- Engrase
 - » 1 cambio de motor y bomba de engrase
 - » 1 sustitución del distribuidor progresivo
 - » 1 saneamiento de tubería



Electrolux

RETROFITTING PRENSA ROVETTA 600 TON



ANTES



DESPUÉS

C / Sauce 4. 50171 La Puebla de Alfinden - ZARAGOZA
Tel. [34] 976 47 29 53. Fax [34] 976 47 31 21
info@geysehn.com. www.geysehn.com



Estampaciones Sabadell

MOVIMIENTO

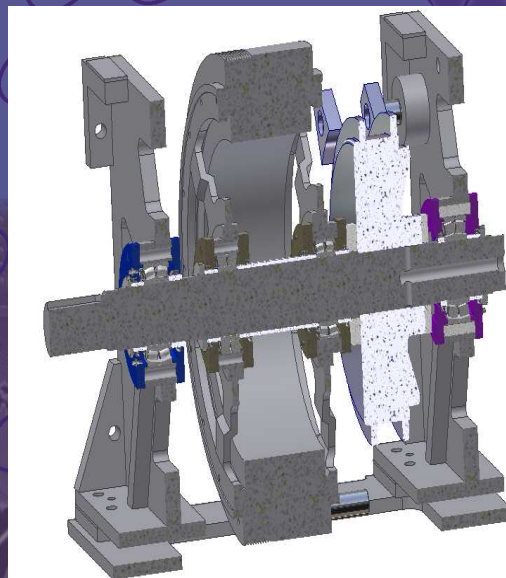
PRENSA VERNON MECÁNICA 450 TON

Desmontaje de la prensa por partes en las instalaciones de Fiat en Italia mediante pórtico hidráulico Lift System 500 ton
Transporte la prensa por partes desde hasta las instalaciones de Estampaciones Sabadell en Barcelona
Montaje por partes de la prensa en las instalaciones de Estampaciones Sabadell en Barcelona

RETROFITTING

PRENSA VERNON MECÁNICA 450 TON

- Desmontaje de la prensa por partes en las instalaciones de Fiat en Italia mediante pórtico hidráulico Lift System 500 ton
- Transporte la prensa por partes desde Fiat en Torino hasta Barcelona instalaciones
- Construcción de armario eléctrico totalmente nuevo e instalación de panel de mandos.
- Recableado completo de la prensa.
- Instalación de CPU S7/300 y panel táctil de operador con su correspondiente programación.
- Instalación de pupitre aéreo para pantalla táctil.
- Instalación de barreras opto electrónicas, protección manos cat.4 de seguridad.
- Diseño, construcción y montaje de línea de alimentación de prensa.
- Puesta en conformidad de la prensa según exige el R.D 1215/97 en seguridad de máquinas de la prensa Vernon.
- Anclajes, nivelación y puesta en marcha.



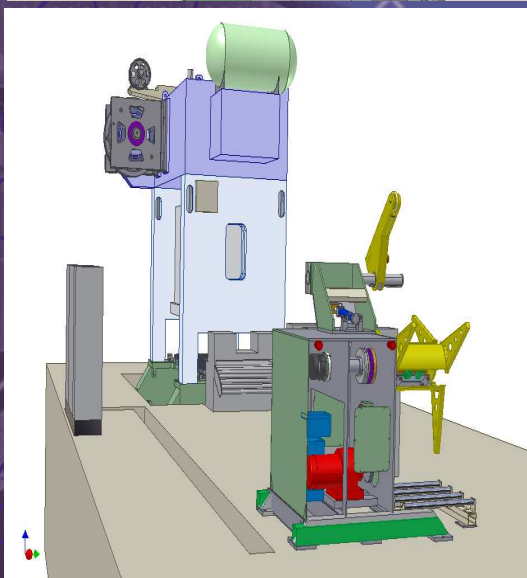
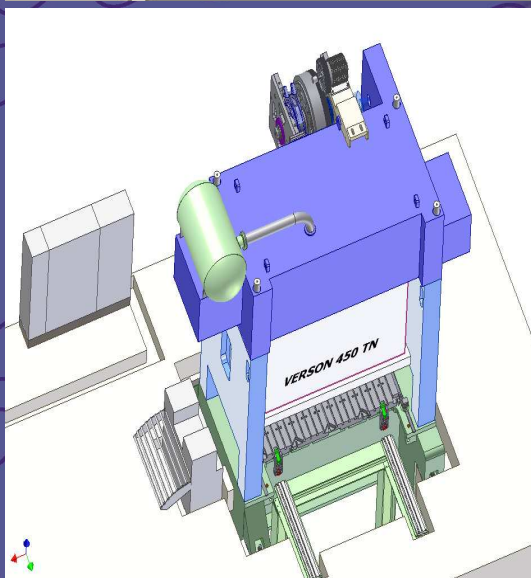
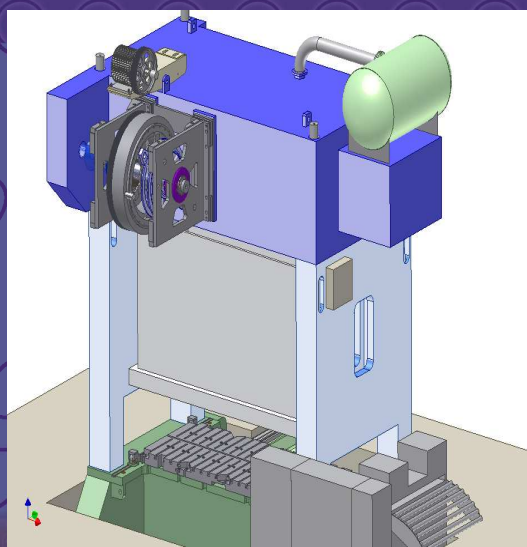
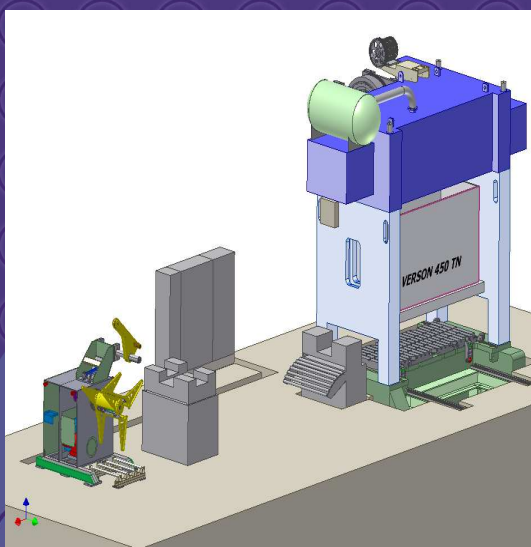
- DISEÑO Y CONSTRUCCIÓN DE CONJUNTO FRENO EMBRAGUE DE PRENSA

C / Sauce 4. 50171 La Puebla de Alfinden - ZARAGOZA
Tel. [34] 976 47 29 53. Fax [34] 976 47 31 21
info@geysehn.com. www.geysehn.com



Estampaciones Sabadell

Diseño de línea de alimentación
para prensa Verson Progresiva



C / Sauce 4. 50171 La Puebla de Alfinden - ZARAGOZA
Tel. [34] 976 47 29 53. Fax [34] 976 47 31 21
info@geysehn.com. www.geysehn.com



Estampaciones Sabadell

RETROFITTING PRENSA VERTSON 450 TON

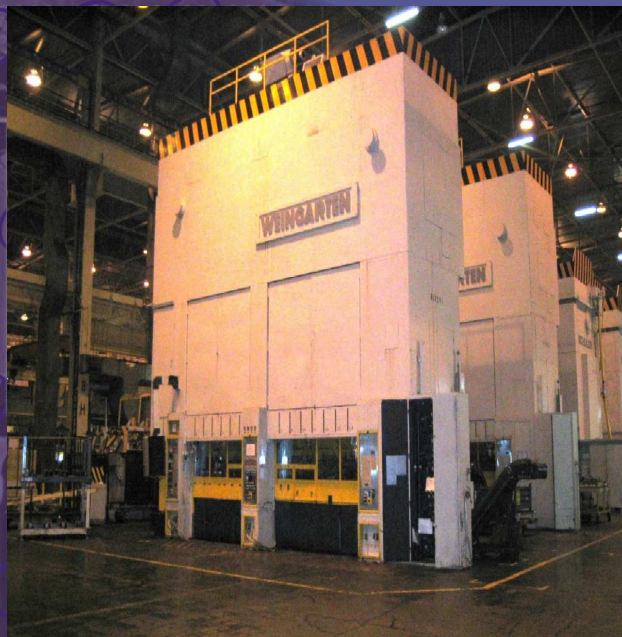


C / Sauce 4. 50171 La Puebla de Alfinden - ZARAGOZA
Tel. [34] 976 47 29 53. Fax [34] 976 47 31 21
info@geysehn.com. www.geysehn.com

Müller Weingarten

MOVIMIENTOS

- Desmontaje mecánico y eléctrico por partes de prensa **Müller Weingarten VK800**, línea de alimentación y brazo expulsor en las instalaciones de Opel España, así como carga en transportes especiales mediante grúas.
- Desmontaje mecánico y eléctrico por partes de prensa **Müller Weingarten DQ800**, línea de alimentación y cabina apiladora de formatos en las instalaciones de Opel España, así como carga en camiones mediante grúas.
- Desmontaje mecánico y eléctrico por partes de prensa **Schuler 400 ton**, línea de alimentación y brazo expulsor en las instalaciones de Opel España, así como carga en transportes especiales mediante grúas.
- Desmontaje mecánico y eléctrico por partes de prensa **Müller Weingarten S2200** y línea de alimentación en las instalaciones de Opel España, así como carga en transportes especiales mediante grúas.





Schuler Pressen

MOVIMIENTO

Montaje pesado de prensa Schuler 800 ton nueva y su correspondiente línea de alimentación bajo la supervisión de un jefe de obra de Schuler Pressen mediante pórtico hidráulico Lift System 500 ton en las instalaciones de Balay en Zaragoza (BSH GROUP).



C / Sauce 4. 50171 La Puebla de Alfinden - ZARAGOZA
Tel. [34] 976 47 29 53. Fax [34] 976 47 31 21
info@geysehn.com. www.geysehn.com

Gedia España

MANTENIMIENTO

- Desmontaje de prensa Müller Weingarten de 400 ton para realizar los trabajos de
 - Reparación de regulación
 - Sustitución de guías



Traslado planta de estampación para Citröen

•Desmontaje y traslado de línea compuesta por 6 prensas mecánicas:

- 1 x 1400 T SCHULER press
- 1 x 900T SCHULER press
- 2 x 600 T INNOCENTI press
- 1 x 600 T KRUPP press
- 1 x 400 T CLEARING press





Traslado Prensas para FAURECIA

•Figueroles, Zaragoza, Spain

•Douai, France



•Proyecto Llave en Mano, consistente en desmontaje y traslado de las prensas Hidráulicas Persico de 300 y 400 tn, mod. SM 30/18400ICFS y SM 25/18300ICFS



- Proyecto completo: desmontaje, carga, coordinación de logística, transporte, descarga y montaje en sus instalaciones en Francia. Ajuste y Puesta en Marcha.

C / Sauce 4. 50171 La Puebla de Alfinden - ZARAGOZA
Tel. [34] 976 47 29 53. Fax [34] 976 47 31 21
info@geysehn.com. www.geysehn.com



ALGUNOS DE NUESTROS CLIENTES

Arisa
ABB Group
Acer Orbital
BADA
Balay (BSH Group)
Caf
Citröen
Cie Automotive
Electrolux
Estampaciones Sabadell
Faurecia
Fiat
Ford
Forjanor
Gestamp
Intertractor
ITC
Izar

Johnson Controls
Mann Hummel
Maindra Group
Newel Rubermaid
Opel (General Motors)
Ormazabar
Teknia
Mitsubishi
Polmetasa
Proma Hispania
Renault
Schindler
Schuler
SKS Metals
Weingarten
Valeo

C / Sauce 4. 50171 La Puebla de Alfinden - ZARAGOZA
Tel. [34] 976 47 29 53. Fax [34] 976 47 31 21
info@geysehn.com. www.geysehn.com