

Software para data loggers

testo ComSoft Básico
testo ComSoft Profesional
testo ComSoft CFR

Tres versiones de software - la adecuada para cada aplicación

testo ComSoft Básico - el software estándar gratuito

testo ComSoft Profesional - el software más completo

testo ComSoft CFR 21 Parte 11 - el software para requisitos farmacéuticos

Y cómodas funciones de exportación, p.ej. para procesar los datos en Microsoft Excel



El software para la programación y la lectura de los data loggers o el análisis de los datos está disponible en 3 versiones diferentes. En cualquier caso, Testo le ofrece la versión más adecuada para sus requisitos: la versión descargable gratuitamente desde internet es el testo ComSoft Básico; dispone de interfaz gráfica y todas las funciones principales de un software estándar para data loggers: configuración del data logger, lectura y análisis de los datos tomados, sin importar en que aplicación se use el data logger. El ComSoft Básico es muy sencillo e intuitivo.

La versión testo ComSoft Profesional dispone de funciones añadidas y ampliadas respecto a la versión básica.

La solución óptima para los requisitos especiales de la industria farmacéutica está representada por el testo ComSoft CFR 21 Parte 11.



Software para data loggers

ComSoft Básico

Descarga gratuita:
www.testo.es

Software básico para la programación y lectura de los data loggers Testo; presentación de los valores en forma de gráfica o tabla y funciones de exportación. Disponible como descarga gratuita de la web o en CD con el siguiente número de modelo y precio:

Modelo 0572 0580

EUR 20.00



Comsoft Básico - funcionamiento sencillo y análisis cómodo

- Descarga gratuita del ComSoft Básico (previo registro) en www.testo.com
- El ComSoft Básico dispone de todas las funciones principales de un software para data loggers
- Admite todos los data loggers de las gamas testo 174, testo 175, testo 176 y testo 177
- Compatible con Windows XP ServicePack 3 (SP3), Windows Vista, Windows 7 y Windows 8. Consultar compatibilidad con otros sistemas operativos.

Funciones destacadas

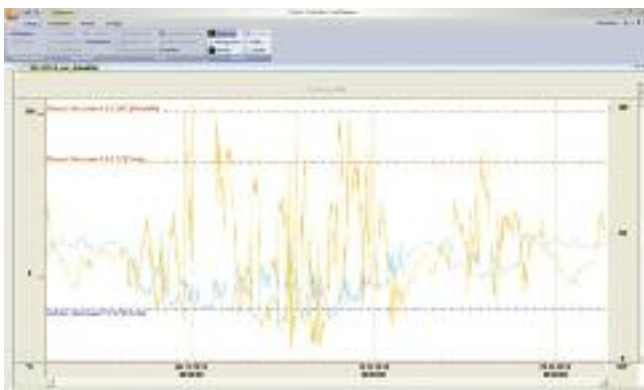
- Interfaz intuitiva que guía al usuario paso a paso por cada procedimiento
- Curva gráfica para visualizar claramente los valores medidos
- Configuración del data logger: criterio de inicio y parada, intervalo de medición, intervalo de memorización y ajuste de valores límite
- Cómodas funciones de exportación, p.ej. para procesar los datos en Microsoft Excel, o para generar un PDF y distribuirlo a otros usuarios.

ComSoft Profesional

ComSoft Profesional Software Profesional, incl. lectura y memorización de los datos y programación de los data loggers Testo

Modelo 0554 1704

EUR 372.00



ComSoft Profesional – para usuarios exigentes

- El ComSoft Profesional dispone de funciones adicionales de análisis y presentación además de las funciones básicas
- Se pueden organizar, p.ej. en una clara estructura de árbol, múltiples situaciones de medición y data loggers
- Admite todos los data loggers de las series testostor 171, testo 174, testo 175, testo 176 y testo 177
- Compatible con Windows XP ServicePack 3 (SP2), Windows Vista, Windows 7 y Windows 8. Consultar compatibilidad con otros sistemas operativos.

Funciones relevantes:

- Menús y funciones adaptables
- Selección de diferentes encabezados para la impresión en forma de gráficas o de tablas
- Opciones de presentación ampliadas: cajas con valores numéricos, gráfico de barras, instrumento analógico y diagrama xy
- Curva gráfica de los valores de medición para visualizar claramente los registros
- Configuración de los data loggers: criterio de inicio y parada, intervalo de medición, intervalo de memorización y ajuste de valores límite
- Funciones para el ajuste de 0 (promedio) hasta un 7º grado

Software para data loggers

Comsoft CFR 21 Parte 11

ComSoft CFR 21 Parte 11 - Software para los cumplir los requisitos según el CFR 21 Parte 11 para la programación y lectura de los data loggers Testo

Modelo 0554 1705
EUR 1642.00




ComSoft CFR 21 Parte 11 - idóneo para los requisitos de la industria farmacéutica

- El ComSoft CFR 21 Parte 11 es un software validable que cumple todos los requisitos de la FDA (Food and Drug Administration) como parte de un sistema cohesionado.
- La conformidad con las directrices del CFR está corroborada por un instituto independiente.
- Admite todos los data loggers de las gamas testostor 171, testo 174, testo 175, testo 176 y testo 177
- Compatible con todos los sistemas operativos de 32 y 64-Bit Windows XP SP2, Windows Vista, Windows 7 (excepto las respectivas "HOME Edition") y Windows 8. Consultar compatibilidad con otros sistemas operativos.

Funciones destacadas:

- Administración de usuarios en grupos
- Memorización de datos primarios en un formato de archivo a prueba de manipulaciones
- Reconocimiento de errores de transferencia mediante operaciones matemáticas de comprobación
- Bloqueo en inactividad para impedir accesos no autorizados
- Monitorización de los inicios/finales de sesión, del uso satisfactorio/insatisfactorio de las firmas digitales y de la posible alteración de los datos primarios mediante Auditoría Trazable

¿Qué software debo elegir?

Seleccione el software más adecuado a sus necesidades:

	ComSoft Básico 0572 0580	ComSoft Profesional 0554 1704	Comsoft CFR 21 Parte 11 0554 1705
Lectura / configuración del data logger	X	X	X
Ajuste de los intervalos de medición y registro	X	X	X
Exportación de datos en formato .xls / .pdf / .html / .csv	X	X	X
Presentación como gráfica o tabla	X	X	X
Ajuste		X	X
Evaluación científica / estadística (mín./máx., promedio y valores límite sobrepasados)		X	X
Creación de fórmulas		X	X
Medición online		X	X
Plantilla de informes		X	X
Gestión de datos		X	X
Firma electrónica			X
Asignación de derechos de usuario a tres niveles			X
Auditoría trazable			X



Accesorios

	Modelo	EUR
Cable para conectar los data loggers testo 175 y 176 al PC, Mini USB a USB	0449 0047	23.00
Tarjeta SD para recoger los datos de las mediciones en los data loggers testo 175 y 176, funcionamiento hasta -20 °C	0554 8803	28.59
Interfaz USB para programación y lectura de los data loggers testo 174T y testo 174H	0572 0500	102.00