



# Electroválvulas / Solenoid operated valves

## TN-6 & TN-10 / NG-6 & NG-10



Referencia TN-6 Reference NG-6								
5EV	P	◆	D	■	C B	02	R D	*

Referencia TN-10 Reference NG-10								
2EV	P	◆	D	■	C B	03	R C	*

### Dos posibles accionamientos

#### Two kind of drive:

- 2EV Accionamiento eléctrico  
Electric drive

### \* Tension y frecuencia

#### Voltage & frequency

AC = 24V - 48V - 110V - 220V (50Hz)  
24V - 48V - 115V - 230V (60Hz)  
DC = 12V - 24V - 48V

### Vías / Ways

C = 4  
B = 3

### Tipo corriente / Current type

D = Continua / Direct  
R = Alterna / Alternative

### Datos técnicos hidráulicos / Hydraulic technical data

Presión máxima de trabajo / Max. working pressure	350 bar
Caudal nominal TN-6 / Nominal flow rate NG-6 CETOP 3	80 l/min.
Caudal nominal TN-10 / Nominal flow rate NG-10 CETOP 5	100 l/min.
Voltage / Voltage	DC o AC

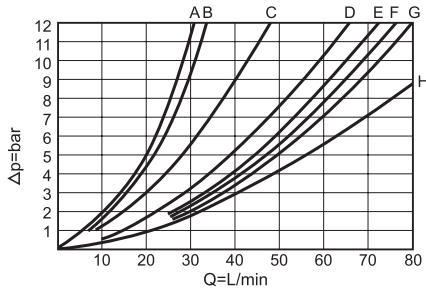
### Sistemas de control Control systems

- 1 Dos posiciones un electroimán .  
(Solo formas 7-8 y 17-18)  
Two positions one solenoid.  
(Forms 7-8 & 17-18)
- 2 Dos posiciones dos electroimanes.  
Two positions two solenoids.  
(Forms 7-8 & 17-18)
- 3 Tres posiciones dos electroimanes.  
Three positions two solenoids.
- 12 Dos posiciones central y extrema (A).  
Two positions neutral & end one (A).
- 13 Dos posiciones central y extrema (B).  
Two positions neutral & end one (B).
- 14 Dos posiciones extrema y central (A).  
Two positions end & neutral (A).
- 29 Dos posiciones extremas con anclaje mecánico.  
Two positions with detent.

Forma Type	Simbolo Symbol
1	(A) (B)
2	(A) (B)
3	(A) (B)
4	(A) (B)
5	(A) (B)
6	(A) (B)
13	(A) (B)
2	(A) (B)
2	(A) (B)
4	(A) (B)
7	(A) (B)
8	(A) (B)
17	(A) (B)
18	(A) (B)

TN-6 / NG-6 CETOP 3

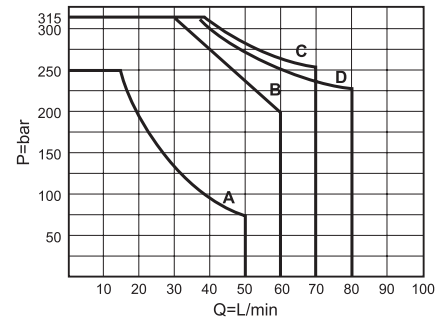
Δp-Q at 23 cSt



Forma Corredera / Spool form

Posición Position	1	2	3	4
P → A & P → B	A	D	D	E
A → R & B → R	B	E	H	G
P → R	C	-	-	F

Límites de funcionamiento / Operation limits

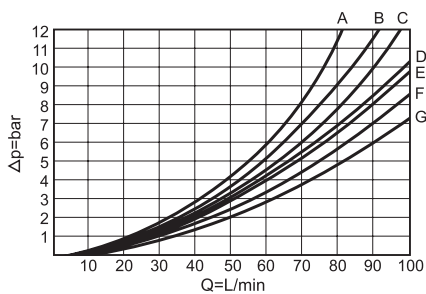


Curva / Curve

Forma Corredera Spool form	A	B	C	D
	7 - 17	1	8 - 18	2 - 3 - 4 5 - 6 - 13

TN-10 / NG-10 CETOP 5

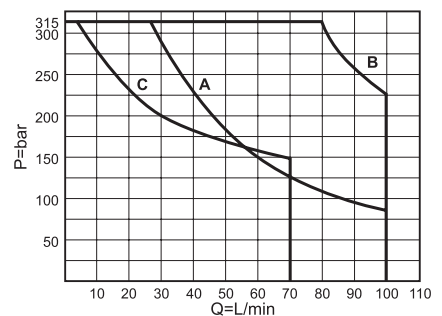
Δp-Q at 23 cSt



Forma Corredera / Spool form

Posición Position	1	2	3	4
P → A & P → B	E	F	F	G
A → R & B → R	A	E	E	D
P → R	B	-	-	C

Límites de funcionamiento / Operation limits



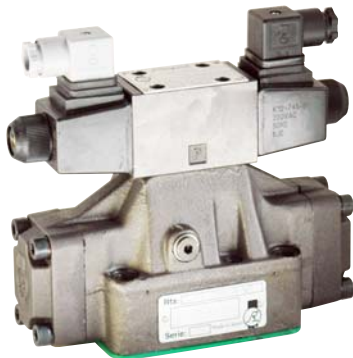
Curva / Curve

Forma Corredera Spool form	A	B	C
	1 - 6	1 - 2 - 3 - 4 5 - 8 - 13 - 18	7 - 17



# Electroválvulas / Solenoid operated valves

## TN-16 - TN-25 - TN-32 / NG-16 - NG-25 - NG-32



Datos técnicos hidráulicos / Hydraulic technical data	
Presión máxima de trabajo / Max. working pressure	350 bar
Caudal nominal TN-16 / Nominal flow rate NG-16 CETOP 7	200 l/min.
Caudal nominal TN-25 / Nominal flow rate NG-25 CETOP 8	350 l/min.
Caudal nominal TN-32 / Nominal flow rate NG-32 CETOP 10	700 l/min.

■ Forma Type	Ⓐ Símbolo Symbol	Ⓑ
1		
2		
2		
3		
4		
5		
6		
2		

Referencia TN-6 Reference NG-6									
5EV	P	◆	P D	■	C B	05 06 12	D R	*	▲

### Tipo electroválvula / Solenoid controlled valve type

P = Pilotada / Piloted  
D = Directa / Direct

### Vías / Ways

C = 4  
B = 3

### Tamaño / Size

05 = TN16  
06 = TN25  
12 = TN32

### Tipo corriente / Current type

D = Continua / Direct  
R = Alterna / Alternate

### \* Tensión y frecuencia / Voltage & frequency

AC = 24V - 48V - 110V - 220V (50Hz)  
115V - 230V (60Hz)  
DC = 12V - 24V

### ▲ Pilotaje y fugas / Pilot & drain

I = Interno-Externo / Internal-External  
E = Externo-Externo / External-External  
F = Interno-Interno / Internal-Internal  
G = Externo-Interno / External-Internal

◆ Sistemas de control Control systems	
1	Dos posiciones un electroimán. Two positions one solenoid.
2	Dos posiciones dos electroimanes. Two positions two solenoids.
3	Tres posiciones dos electroimanes. Three positions two solenoids.
4	Dos posiciones sin electroimán. Two positions without solenoid.
5	Tres posiciones sin electroimán. Three positions without solenoid.
6	Dos posiciones sin electroimán, recuperación por muelle. Two positions without solenoid, spring return
7	Tres posiciones con anclaje sin electroimán. Three positions with detent without solenoid.
8	Dos posiciones fijas, la tercera con muelle y sin electroimán. Two fixed positions third position with spring without solenoid