

# MÓVEX

## HYBRID

*Velilla*

Paseo de la Ribera, 101 | Apartado 47 | 08420 Canovellas | Tel. 93 849 37 77 | [www.talleresvelilla.com](http://www.talleresvelilla.com) | [info@talleresvelilla.com](mailto:info@talleresvelilla.com)

**0%** En emisiones de CO2  
y de todo tipo de gases.

Silenciosa

MÓVEX

HYBRID

**un nuevo concepto de  
máquinas para unas  
ciudades más  
limpias.**



## CARACTERÍSTICAS TÉCNICAS SERIE TL/H

**MÁQUINA ECOLÓGICA** de accionamiento totalmente eléctrico que montada sobre vehículos de gasoil o de gas forman un conjunto híbrido en el cuál el vehículo sólo utiliza el motor para el traslado y cuando realiza el trabajo, la máquina funciona con el motor apagado y de la forma más limpia y silenciosa.

**ALTURA** de trabajo de 12 o 15,3 m.

**PLUMA** de tres elementos.

**CESTA** en poliéster o metálica.

**LIMITADOR DE RADIO**, las máquinas están dotadas de un limitador de radio automático en función al peso soportado en la cesta.

**GIRO** de 420° en el modelo de 15,3 metros y de 350° en el modelo de 12 metros mediante corona y reductor accionado por motor hidráulico.

**ESTABILIZADORES** delanteros de salida en diagonal o vertical en función al vehículo portador, traseros de salida vertical y mando independiente de funcionamiento hidráulico, mediante cilindros de doble efecto equipados con válvulas de bloqueo pilotadas.

**MANDOS** de accionamiento de la pluma y superestructura duplicados con un juego de mandos de gran precisión situados en la propia cesta. Los mandos auxiliares están situados en la base de la máquina.

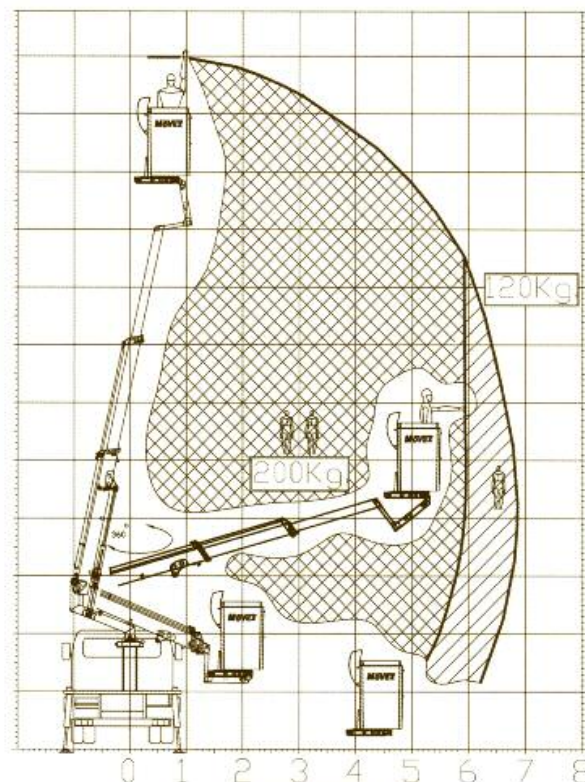
**DISPOSITIVOS DE SEGURIDAD**, las máquinas están dotadas de todos los dispositivos de seguridad exigibles en los trabajos de personal en altura. Un sistema automático obliga a apoyar los estabilizadores al suelo antes de subir la pluma y evita la manipulación de los estabilizadores cuando la pluma está levantada. Bomba manual de emergencia. Válvula de descarga en vacío que desvía automáticamente el fluido hidráulico si no se manipula ningún mando. Válvulas pilotadas de regulación de bajada y bloqueo en todos los cilindros, etc...

**MONTAJE** en cualquier camión con accionamiento mediante motor eléctrico de 24V 3000W con centralita eléctrica que adapta la velocidad y potencia para obtener un máximo de rendimiento y precisión y un mínimo consumo.

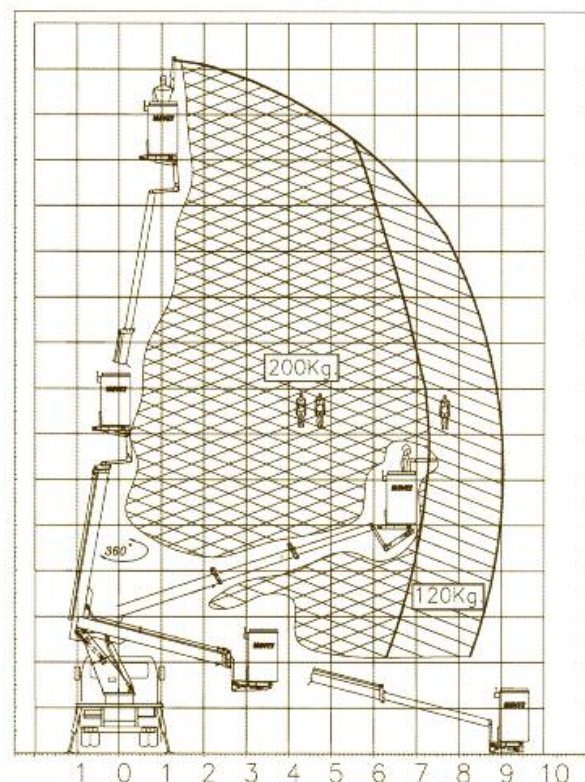
**RECARGA** mediante toma monofásica doméstica de 220V.

**AUTONOMIA** en función a su uso, en cualquier caso más de una jornada entera de trabajo. Opcionalmente se ofrece la posibilidad de un equipo de intercambio de baterías para máquinas con trabajo de 24h non stop.

### P120TLH



### P150TLH



MODELO	ALTURA DE TRABAJO	ALTURA PISO CESTA	CARGA EN CESTA	Nº PERSONAS	Nº ESTABILIZADORES
P120TLH	12 mts	10 mts	200 Kgs.	2	4
P150TLH	15,3 mts	13 mts	200 Kgs.	2	4

# Velilla

Paseo de la Ribera, 101 Apartado 47  
08420 Canovelles (Barcelona)

Tel. 93 849 37 77 - Fax. 93 489 93 57

e-mail: [info@talleresvelilla.com](mailto:info@talleresvelilla.com)

[www.talleresvelilla.com](http://www.talleresvelilla.com)