

# MOVEX

*Velilla*

Paseo de la Ribera, 101 | Apartado 47 | 08420 Canovellas | Tel. 93 849 37 77 | [www.talleresvelilla.com](http://www.talleresvelilla.com) | [info@talleresvelilla.com](mailto:info@talleresvelilla.com)

## SERIE TLR

**14 mts.**  
**15 mts.**  
**16 mts.**

**Robusta y fiable  
un producto  
largamente  
experimentado**



CE



# CARACTERÍSTICAS TÉCNICAS SERIE TL/R

**PLUMA** de tres elementos, los dos telescópicos de salida sincronizada en sección rectangular fabricada en acero de alta resistencia y con dispositivo de nivelación automático de la plataforma.

**CESTA** en poliéster o metálica. Es giratoria, con giro de  $50^{\circ}+50^{\circ}$  mediante cilindro hidráulico.

**LIMITADOR DE RADIO** para conseguir una mayor área de trabajo, las máquinas están dotadas de un limitador de radio automático en función al peso soportado en la cesta.

**GIRO** de  $420^{\circ}$  mediante corona y reductor accionado por motor hidráulico tipo Orbitrol de elevado par y bajas revoluciones.

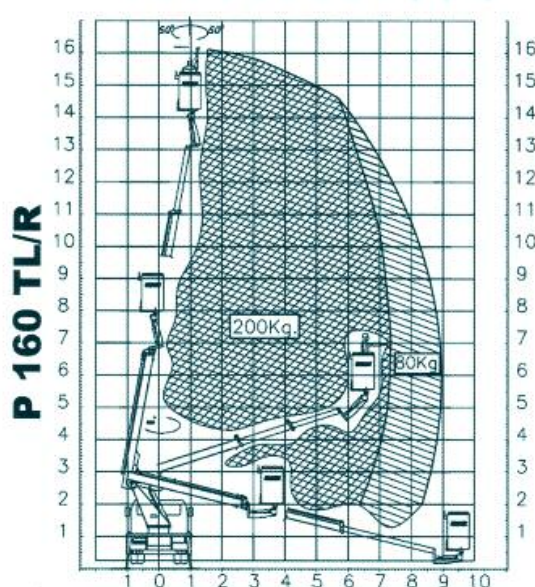
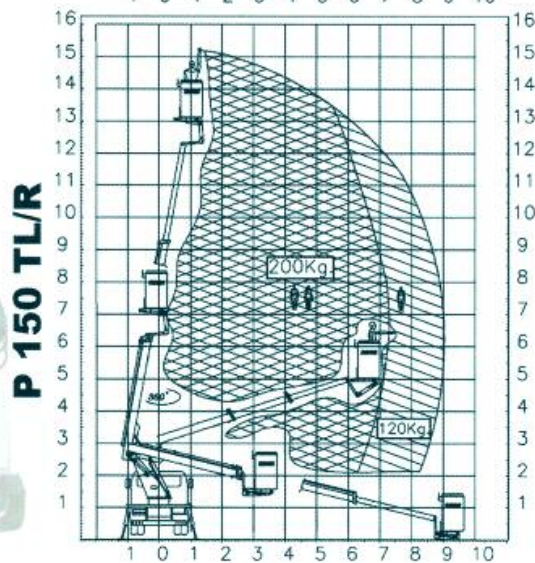
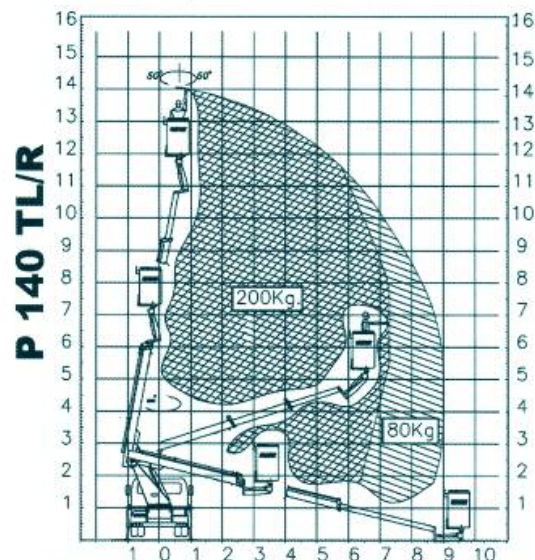
**ESTABILIZADORES** delanteros de salida en diagonal, traseros de salida vertical y mandos independientes de funcionamiento hidráulico, mediante cilindros de doble efecto equipados con válvulas de bloqueo pilotadas.

**BASTIDOR**, sobre el chasis del camión, va montado un falso bastidor para absorber todo esfuerzo de flexión y torsión originados por la plataforma y en él van montados los estabilizadores y la superestructura descargando de ésta forma de los esfuerzos innecesarios al vehículo portador.

**MANDOS** de accionamiento de la pluma y superestructura duplicados con un juego de mandos de gran precisión situados en la propia cesta, para una mayor garantía de funcionamiento los mandos son de accionamiento hidráulico, lo que permite maniobrar la máquina con gran suavidad y seguridad.

**CIRCUITO** hidráulico mediante bomba accionada por la toma de fuerza del camión, bomba de emergencia, depósito, filtros, válvulas de seguridad y bloqueo, válvulas de mando de doble efecto y tuberías de alta presión.

**DISPOSITIVOS DE SEGURIDAD**, nuestras máquinas están dotadas de todos los dispositivos de seguridad exigibles en los trabajos de personal en altura. Un sistema automático obliga a apoyar los estabilizadores al suelo antes de subir la pluma y evita la manipulación de los estabilizadores cuando la pluma está levantada. Bomba manual de emergencia. Válvula de descarga en vacío que desvía automáticamente el fluido hidráulico si no se manipula ningún mando. Válvulas pilotadas de regulación de bajada y bloqueo en todos los cilindros, etc...



MODELO	ALTURA DE TRABAJO	ALTURA PISO CESTA	CARGA EN CESTA	Nº PERSONAS	Nº ESTABILIZADORES	GIRO CESTA
P140TLR	14 mts	12 mts	200 Kgs.	2	4	$50^{\circ} + 50^{\circ}$
P150TLR	15'3 mts	13'3 mts	200 Kgs.	2	4	$50^{\circ} + 50^{\circ}$
P160TLR	16 mts	14 mts	200 Kgs.	2	4	$50^{\circ} + 50^{\circ}$

## Velilla

Paseo de la Ribera, 101 Apartado 47  
08420 Canovelles (Barcelona)

Tel. 93 849 37 77 - Fax. 93 489 93 57

e-mail: [info@talleresvelilla.com](mailto:info@talleresvelilla.com)

[www.talleresvelilla.com](http://www.talleresvelilla.com)