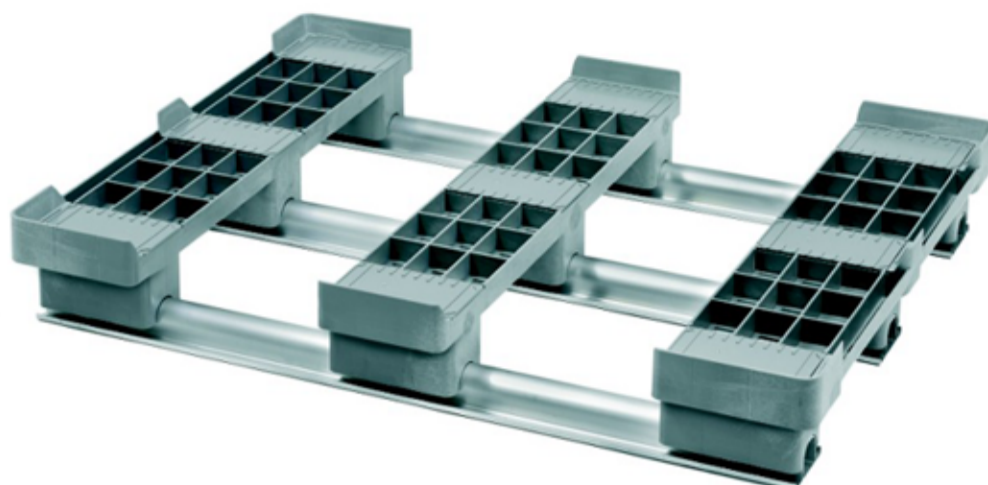


## SHUTTLE PALET

Soporte para el transporte y almacenamiento en estanterías.

shuttle palet	800X1200X140mm		
carga estática	carga dinámica	carga en estanterías	tara HDPE + aluminio
10.000 kg	1.250-2.000 kg	1.250 kg	15,0 kg

\* disponible en medidas especiales



### **Máxima estabilidad**

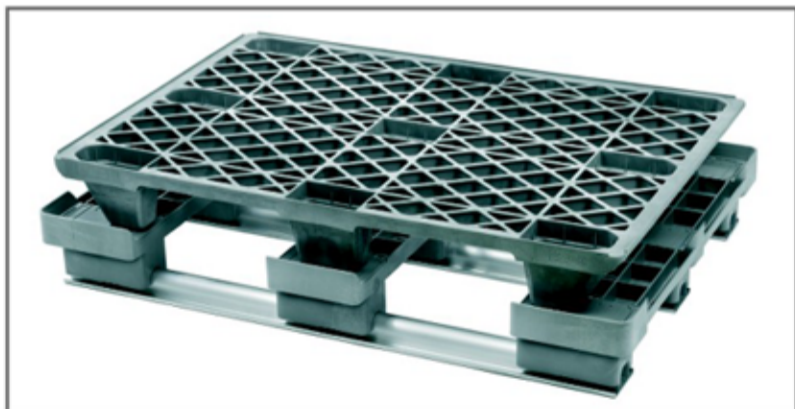
Ideal para almacenes con estanterías, sistemas de rodillos, cadenas....

El chasis de plástico ligero descansa sobre tres soportes de aluminio rígidos. El elevado borde de la superficie de apoyo proporciona una sujeción segura a los palets.



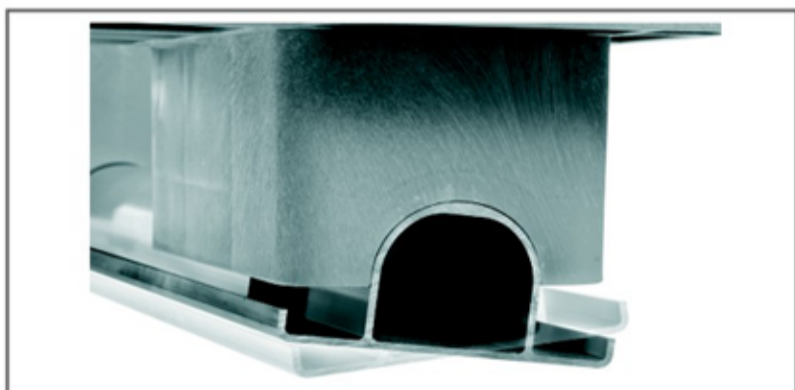
### **Máxima seguridad en el proceso**

Los palets de madera deterioradas, con frecuencia ocasionan fallos en los sistemas automáticos de transporte, la consecuencia; parada de la instalación y formación de retenciones. Estos costes se eliminan con el **shuttle palet**.



### **Máxima rentabilidad**

El transporte y almacenamiento de mercancías en almacenes de estanterías requieren soluciones que garanticen un desarrollo sin problemas, y de este modo, la rentabilidad de la instalación.



### **Máxima resistencia**

Patines con rodamiento girable proporcionan mayor estabilidad de marcha y seguridad en el proceso.