

1320-K



- power to lift





GRUPO DE CARGA HC1/HD5/B3		1320-K1	1320-K2	1320-K3	1320-K4	1320-K5
Tipo				KX+		
DATOS TÉCNICOS						
Momento de carga	tm	12,3	11,9	11,6	11,3	11,0
Alcance hidráulico	m	6,1	8,2	10,5	12,7	15,0
Momento de giro	kgm	1325				
Ángulo de giro	°	420				
Presión de trabajo	bar	345				
Peso	kg	1115	1240	1350	1445	1530
Peso de estabilizadores est.	kg	170				
Caudal de la bomba	l/min	70-100				
Capacidad del tanque, sep.	l	74				
La potencia absorbida	kW	40-58				
GEOMETRÍA						
Altura sobre el chasis	mm	2135				
Anchura grúa plegada	mm	2500				
Longitud sin válvulas extra	mm	747				
Longitud con 2 válvulas extra en enrollatubos interiores	mm	747				
Sistema de biela doble Power Plus		Grúa básica				
Inclinación superior a la horizontal en la grúa	°	15				
Altura de gancho a 1 m de la columna	m	2,78	2,70	2,60	2,51	2,41
VERSIÓN						
Control remoto por radio de la grúa		Grúa básica				
Manejo manual de las funciones de las patas estabilizadoras		Grúa básica				
Unidad de mando con InfoCenter de HMF		Opción				
Unidad de mando con palancas en línea (L) o mando en cruz (J)		L/J				
Mando elevado con soporte para el control remoto por radio		Opción				
Asiento elevado en la columna con sujetador para la unidad de mando		Opción				
MANEJO						
Sistema de seguridad RCL 5300		Grúa básica				
Distribuidor proporcional del tipo (-d) para control remoto por radio		Grúa básica				
Mando doble de las funciones de las patas estabilizadoras (grúa)		Grúa básica				
Sistema de adaptación de velocidad electr. HDL-d		Grúa básica				
OPCIONES: EQUIPO HIDRÁULICO						
Refrigerador de aceite		Opción				
Bomba de caudal constante o variable		Opción				
Viga extensible hidráulicamente		Opción				
Conexión múltiple para válvulas extra en cadenas portatiguiños		Opción				
Cabrestante hidráulico de 1500 kg en la grúa		Opción				
Polea reenvío		Opción				
Funciones de las patas estabilizadoras manejadas por control remoto por radio		Opción				
Sistema de válvulas extra en cadenas de latiguiños		Opción				
Válvulas extra en enrollatubos en las extensiones		Opción				
Válvulas extra en enrollatubos exteriores		Opción				
Tanque hidráulico de 74 l montado en la grúa		Opción				
OTROS TIPOS DE EQUIPO		1320-K1	1320-K2	1320-K3	1320-K4	1320-K5
Número de prolongas manuales			1	1	1	1
Proyector en la grúa		Opción				
2 ó 4 funciones disponibles para viga extensible adicional		Opción				
Aceite biodegradable		Opción				
Pata estabilizadora abatible manualmente con muelle de gas		Opción				



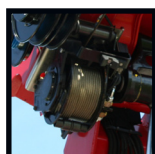
InfoCenter de HMF

El InfoCenter de HMF continuamente informa al operario sobre el estado y la carga actual de la grúa.



El sistema de bielas doble Power Plus

El sistema de bielas doble Power Plus de HMF eleva excelentemente en largo alcance, en la altura y cargas pesadas.



Cabrestante

El cabrestante hidráulico es muy eficaz al elevar en la altura - aún sobre el Fly-Jib.



Ancho de instalación corto

El corto ancho de instalación ofrece más espacio en la carrocería y su aprovechamiento.



En HMF no introducimos una grúa hasta que está probada repetidas veces. Probamos todas las series de grúa en el banco de prueba, en el que cargamos la grúa con un 125% como mínimo de su capacidad nominal en todas las posiciones. No sólo una vez, sino 145.000 veces. La grúa la sometemos a una prueba dinámica, para conseguir la durabilidad de todos los componentes.



Las patas estabilizadoras de la grúa ofrecen estabilidad, pero deben ser fáciles de manejar y ocupar muy poco, por lo que se pueden elegir entre patas estabilizadoras fijas, patas estabilizadoras abatibles manualmente 180° por medio de muelle de gas o patas estabilizadoras abatibles hidráulicamente 180°. Se puede elegir entre una viga extensible hidráulica o manual, también si la grúa está equipada con el avanzado sistema de supervisión de la estabilidad EVS.



El control remoto por radio de HMF forma parte de un sistema de seguridad y de manejo único (TCC - Total Crane Control) y ofrece todas las ventajas y posibilidades al operario para el manejo por control remoto de radio de las funciones de grúa y de seguridad importantes en el sistema RCL de HMF. Independiente de un lugar de manejo fijo, es posible realizar muchas operaciones, además del manejo de la grúa.



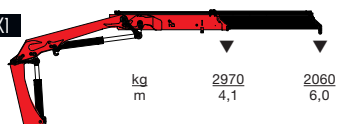
El sistema de control de estabilidad EVS de HMF (solicitado de patente) considera continuamente la carga actual del vehículo, de modo que la grúa y el camión están en equilibrio perfecto. El sistema EVS registra e incluye el peso de la carga en el peso propio del camión, lo que significa que se obtiene un área de trabajo más grande con carga en la carrocería.



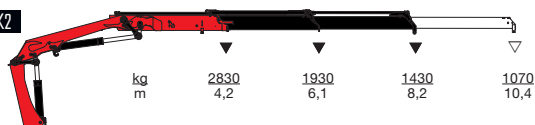
- power to lift



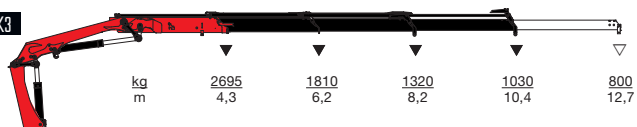
HMF 1320-K1



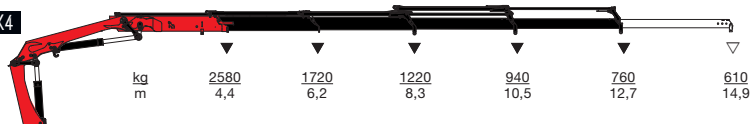
HMF 1320-K2



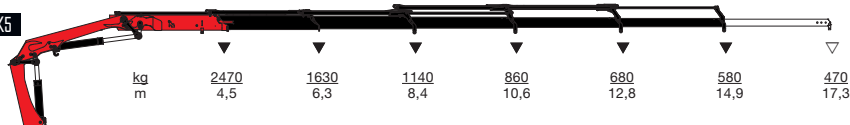
HMF 1320-K3



HMF 1320-K4



HMF 1320-K5



▼ Capacidad de elevación sin prolongas manuales
▽ Capacidad de elevación con prolongas manuales



- power to lift
HMF Group A/S

Oddervej 200 · DK-8270 Højbjerg
Tel.: +45 8627 0800 · Fax: +45 8627 0744 · info@hmf.dk

www.hmf.dk