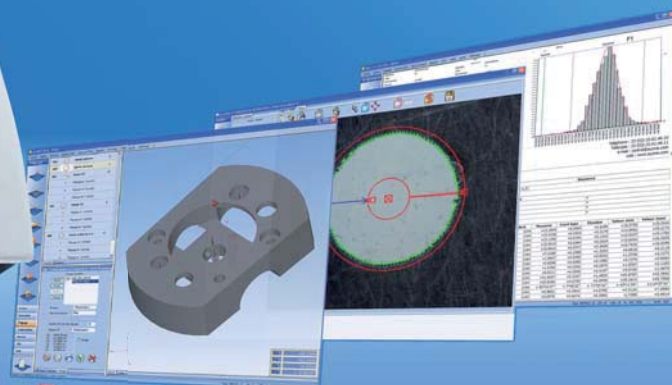


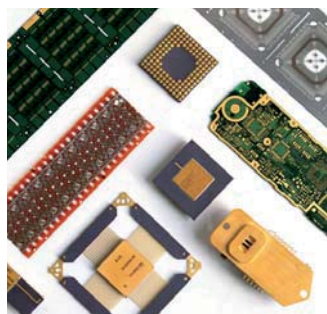


DELTEC LEOS 200 - 300

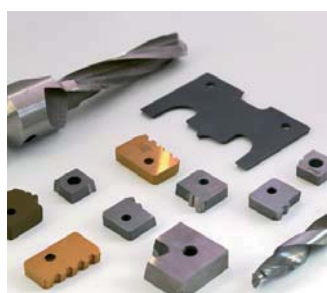
Sistema automático de medida 3D Multisensores



La máquina funciona con «Deltec Suite »
Un software dedicado a metrología
tridimensional , trazabilidad y gestión de
los controles



DPM: un sistema único para detectar diversas piezas en forma de aprendizaje



- Esta máquina está equipada con todas las herramientas que necesita para su metrología tridimensional (software y estructura 3D)
- Apta para todos los controles: Primera pieza, en proceso, en laboratorio , en la entrada , en la salida , durante la producción ...
- Programación por autoaprendizaje
- Control automático de piezas (individuales o múltiples , pasos intermedios y repetición)
- Estación de trabajo ergonómica con una o dos pantallas



Especificaciones y características

Estructura (LEOS 200 / 300):

- Estructura de aleaciones de aluminio
- Capacidades de medición(L, P, H): 200 x 200 x 150 mm / 200 x 300 x 150 mm
- Carga admisible hasta 10 kg.
- Guías de rodillos cruzados
- Resolución de los Encoder: 0.5 µm
- X, Y, Z velocidad máxima: 75 mm/s

Precisiones de medida:

- XY E2: $(2.8+4L/1000)$ µm (visión, sensor)
- Z E1: $(4+4L/1000)$ µm (visión)
- Z E1: $(2.5+4L/1000)$ µm (sensor)

Visión :

- Cámara digital HD B&W 1.3 MP (en opción 5 MP)
- Dispositivos de iluminación programables:
 - Episcópica (LED blanco)
 - Iluminación coaxial
 - Diascópica (LED verde)
- Lente con zoom motorizado (6 posiciones indexadas)
- Aumentos X30 a X200(orientación con visualización pantalla completa 24")
- Segunda cámara de campo extendido, para el control automático multi-piezas
- Posicionamiento fácil gracias al puntero láser.

Contacto (opcional):

- Renishaw® TP200
- Cargador de estiletes 3 posiciones

Confocal (opcional):

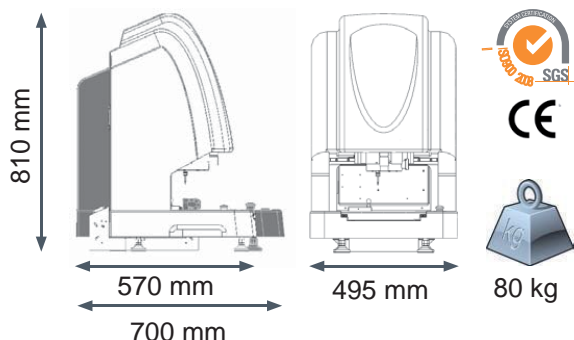
- Tecnología Cromática "Confocal Stil®"
- Estiletes: 1.4, 4 y 12 mm

Hardware:

- CPU INTEL Core I5, 4 Go, HDD 300 Go
- Monitores 2 x 21" TFT
- OS Windows 7 / 32 bits
- Software: Deltec Suite™

Condiciones de utilización:

- Alimentación: 600VA, 220V, 50 o 60Hz
- Rango de temperatura para asegurar la precisión: $\theta_0 \pm 1^\circ\text{C}$
(θ_0 : temperatura ambiente y de calibración, temperatura estándar θ_0 : 20°C)
- Temperatura de utilización: 15 to 35°C



Representante para España y Portugal



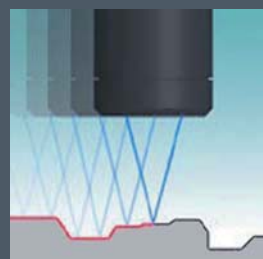
Avda. de Roma 137
ES-08011 Barcelona

Tel: +34 93 454 69 06
Fax: +34 93 323 35 59

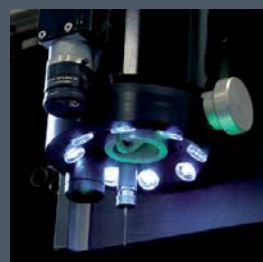
disheco@disheco.es



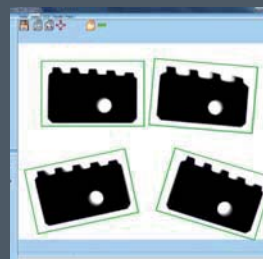
3D



Confocal



Multi sensores



Control de múltiples piezas



2 monitores

AYONIS
MÉTROLOGIE-VISION

Centre d'affaires
Jules Audresset
Rue du Port
27400 Louviers - France

Tél : +33 (0)2 32 61 46 10
Fax: +33 (0)9 71 70 30 02
central@ayonis.com
www.ayonis.com

