



F3 RE30 CC . PLATAFORMA RETRÁCTIL PARA CARGAS PESADAS - 5 CILINDROS

CAPACIDAD DE CARGA
 • 2500 KG A 1000 MM
 • 3000 KG A 600 MM



ESPECIFICACIONES TÉCNICAS

Cilindros:	2 cil. de elevación + 2 cil. de rotación + 1 cil. de conexión a tierra
Sistema de deslizamiento:	Guías de cromo, cilindro doble extensible
Cilindros de rotación:	Efecto simple
Conexión automática al terreno:	Sí, hidráulica
Material plataforma:	Aluminio
Altura estándar plataforma Alu.:	1 plegue 1641 - 1841 - 2041 mm (max 2341 mm)
Plataforma estándar anchura Alu.:	2100 - 2250 - 2400 mm (Max 2500)
Longitud brazo:	C - H - HS - HSS
Anchura brazo (W):	750 - 1250 mm
Mando principal:	Cuadro de mandos externo

APLICACIONES

La F3RE 30 CC de 5 Cilindros está aconsejada para la distribución de productos pesados y de grandes dimensiones.

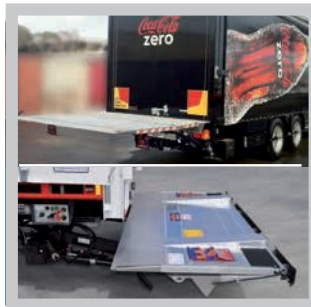
El mecanismo de elevación robusto, la fuerte PLATAFORMA y las partes hidráulicas se han diseñado para un uso intenso, aplicaciones pesadas y operaciones en "ambiente hostil".

Esta trampilla es muy adecuada para el mercado de la distribución intensa, comida y bebidas para los supermercados.

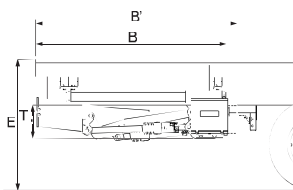
F3 RE 30 CC es la trampilla retráctil perfecta a usar en combinación con transpalés eléctricos pesados.

La trampilla relegada debajo del vehículo hace que sea ideal para las operaciones de carga en muelle dejando la parte trasera del vehículo siempre libre.

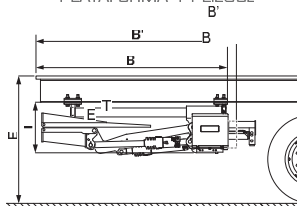
El sistema de deslizamiento con GUÍAS DR CROMO hace que sea ideal para equipar vehículos para clientes que deseen altas prestaciones con costes de mantenimiento bajos.



MONTAJE LATERAL PARA MÁQUINAS MOTRICES PLATAFORMA CON 1 PLEGUE



MONTAJE RÁPIDO PARA SEMIRREMOLQUE PLATAFORMA 1 PLEGUE



Mod.	Capacidad (Centro de carga a 600 mm)	Dimensiones Plataforma (Estándar)		Peso* Kg	E	B	B'	T
		Profundidad	Ancho		max	min	min	
F3 RE 30 H CC	3000 Kg	1630 (530+1100)	2450	850	1390	1635	1730	340
F3 RE 30 HS CC		1730 (530+1200)		870	1620	1845	1940	340

*Peso indicativo para trampilla con plato 1630 mm x 2450 mm. - Disponibilidad de plato con altura de 1333 mm a 1983 mm. Las dimensiones están en mm, salvo indicación diferente. Anteo se reserva el derecho de modificar los pesos y especificaciones técnicas sin previo aviso. Anteo no concederá ninguna indemnización por los daños que las variaciones de especificaciones técnicas y/o pesos puedan causar.