



Maxilift ist ein hochmoderner und benutzerfreundlicher Kran in leichter und qualitativ ausgereifter Bauweise. Dank des Produktionskonzepts und des Baukastenprinzips repräsentiert Maxilift die ideale Lösung für viele Einsatzzwecke.

Maxilift es una grúa, ligera, especializada, tecnológica, moderna y de fácil utilización. Gracias a su concepto constructivo modular es la solución ideal para una infinidad de aplicaciones en diferentes sectores.



D/E MP-0.173 01/2013

MAXILIFT. POWER AT YOUR HAND

Vorteile eines Maxilift:

- **Verschiedene Montagepositionen** auf der Ladefläche möglich ohne großen Verlust von Nutzlast
- **Ausgezeichnetes Verhältnis** von Krangewicht zur Nutzlast des Fahrzeuges
- **Verschiedene Sicherheitssysteme** für die Kranmodelle verfügbar
- **Stufenlose und leichtgängige Kranbewegungen** bei jeder gehobenen Last möglich
- **Bester Korrosionsschutz** und gutes Finish
- **Die weltweit größte Modellpalette mit verschiedenen Versionen** um fast jeden Kundenwunsch zu erfüllen.
- **Lieferung eines zuverlässigen**, leistungsstarken und benutzerfreundlichen Fernsteuerungssystems möglich

Las ventajas de Maxilift:

- **Posibilidad de instalación en varios lugares** dentro de la caja sin pérdida de espacio útil
- **Óptima relación** entre el máx peso de la grúa y la max capacidad de elevación
- **Disponibilidad de sistemas de seguridad** avanzados y diferentes para el mismo modelo de grúa
- **Movimientos progresivos** y sin esfuerzos en toda la área de carga
- **Precisión en el acabado** y protección anti-corrosión
- **La más amplia gama de productos y versiones** en el mercado mundial permite la configuración de la grúa según las exigencias personales
- **Posibilidad de equiparlas con controles remotos** fiables, eficaces y de sencilla utilización

Técnicos Datos nicht bindend
Datos técnicos no vinculantes



MAXILIFT. POWER AT YOUR HAND

Maxilift: umfangreiches Programm von Ladekränen für die Montage auf leichten Kraftfahrzeugen.

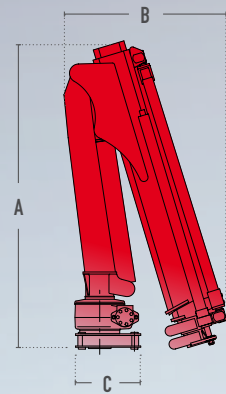
Maxilift: amplia gama de grúas telescópicas ideales para instalación sobre vehículos ligeros y ultraligeros



www.maxiliftcrane.com | www.nexthydraulics.com



TECHNISCHE DATEN CARACTERÍSTICAS



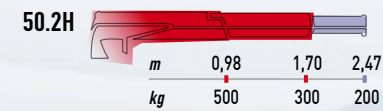
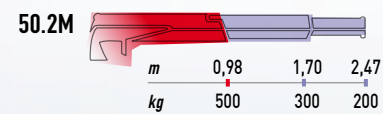
| Mod. | Abmessungen Dimensiones (mm) | | | Hubkapazität Capacidad de elevación (kNm) | Schwenkbereich Angulo de rotación | Kranngewicht Peso de la grúa básica (kg) | Kranngewicht mit Grundrahmen Peso de la grúa con base (kg) | Versionen Versiones | | | | |
|-------|------------------------------|------|-----|---|-----------------------------------|--|--|--------------------------------------|---|---|---|----|
| | A | B | C | | | | | D Derated version Capacidad Reducida | LC Lastbegrenzungs-zelle Celda de Carga | LM Überlastabschaltung Dispositivo Limitador de Carga | SC Überlastabschaltung mit Stützbeinüberwachung Dispositivo limitador de carga con control de estabilidad | |
| 50 | 1060 | 510 | 310 | 5 | 330° | 60-95 | -- | -- | -- | -- | -- | -- |
| 110 | 1210 | 665 | 315 | 10 | 330° | 105-175 | 180-250 | -- | -- | -- | -- | -- |
| 150 | 1320 | 690 | 310 | 14 | 330° | 165-205 | 240-280 | • | • | -- | -- | -- |
| 180 | 1320 | 690 | 310 | 17 | 330° | 180-210 | 285-315 | • | • | • | -- | -- |
| 230 | 1420 | 790 | 310 | 22 | 360° | 225-275 | 330-380 | • | • | • | • | • |
| 270 | 1420 | 790 | 310 | 25 | 360° | 225-275 | 330-380 | • | • | • | • | • |
| 270 L | 1510 | 1130 | 310 | 25 | 360° | 235-290 | 340-395 | • | • | • | • | • |
| 330 | 1550 | 820 | 370 | 32 | 360° | 270-345 | 405-480 | • | • | • | • | • |
| 380 | 1630 | 870 | 370 | 37 | 360° | 310-395 | 470-555 | • | • | • | • | • |
| 510 | 1830 | 1380 | 545 | 48 | 330° | 465-500 | -- | -- | -- | • | -- | -- |
| 510 L | 1790 | 1510 | 545 | 48 | 330° | 485-565 | -- | -- | -- | • | -- | -- |

○ = auf Verlangen a petición

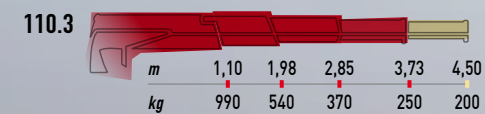
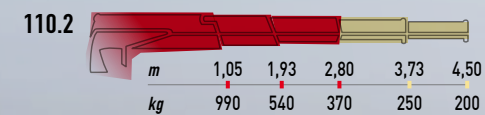
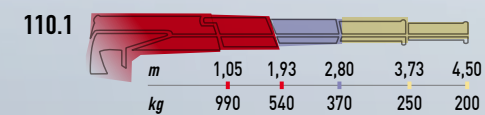
Zeichenerklärung
Nota

- Hydraulische Ausschübe Prolongas hidráulicas
- Manuelle Ausschübe Standard Prolongas manuales estándar
- Manuelle Ausschübe Optional Prolongas manuales opcionales
- Max. Hubkapazität 990 kg Alcance máx 990 kg

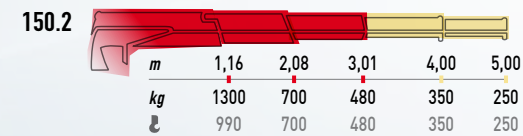
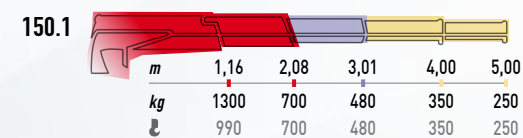
50



110



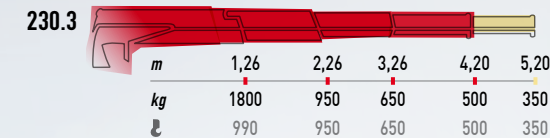
150



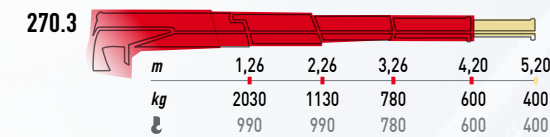
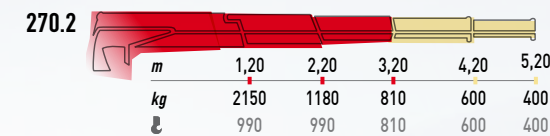
180



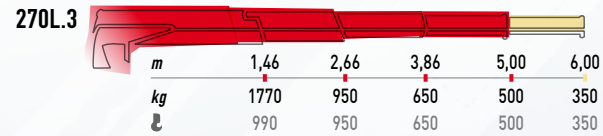
230



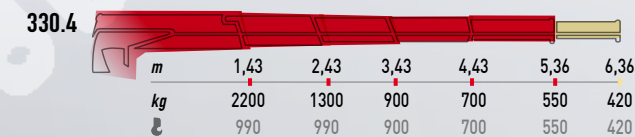
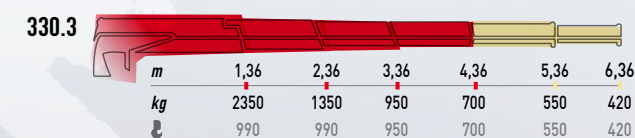
270



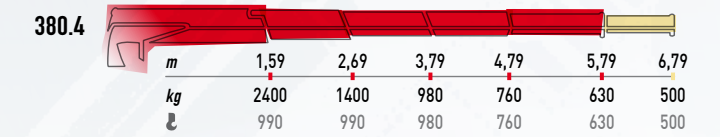
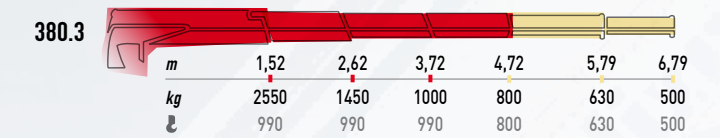
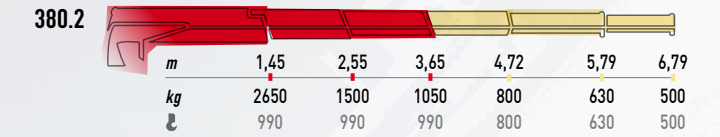
270 L



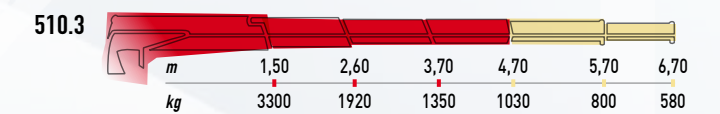
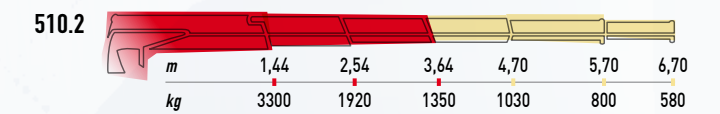
330



380



510



510 L

