



Plataforma de Trabajo sobre Mástil

Serie Media

PW-10/20

*Mast Climbing
Work Platform
Medium Series*



torgar

Plataforma de Trabajo sobre Mástil

Serie Media

PW
10/20

Mast Climbing Work Platform

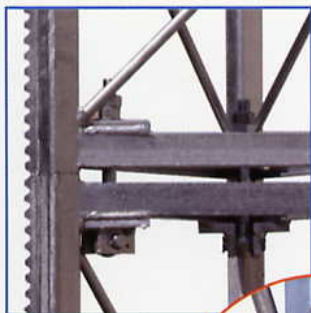
Medium Series



hasta
up to **26,1m**
longitud
length

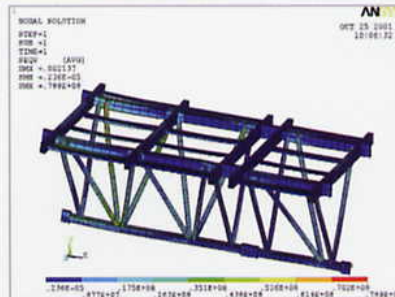
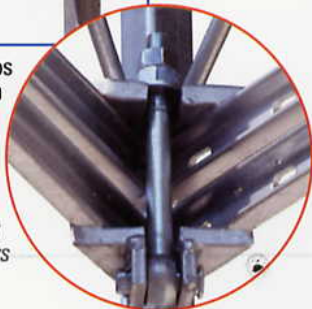
hasta
up to **2.900Kg**

Nuevo
diseño estructural
más robusto



Unión de los tramos del mástil con tornillos de montaje rápido

Mast sections assembling with quick-mounting screws



New stronger
structural
design

Construcción robusta para soportar las más duras condiciones de uso.

El sistema de elevación mediante piñón-cremallera requiere un mantenimiento mínimo y es seguro, fiable y versátil.

Fácil y segura de montar y desmontar, sin necesidad de medios auxiliares. El montaje de los tramos y el arriostamiento a fachada se realiza desde la propia plataforma.

Todas las plataformas de trabajo sobre mástil TORGAR están diseñadas y fabricadas de acuerdo con la norma europea EN-1495.

Heavy-duty construction, ready to work under the worst conditions.

The rack-and-pinion elevating system requires a minimum maintenance and is safe, reliable and versatile.

Easy and safe mounting and dismantling, without the need of auxiliary systems. Anchoring to building and mast sections mounting can be made from the platform itself.

All TORGAR mast climbing work platforms are designed and manufactured complying with EN-1495 European regulations.

PRINCIPALES CARACTERÍSTICAS

- ▶ Fabricada en acero galvanizado en caliente: máxima resistencia y larga vida útil.
- ▶ Base con ruedas y husillos de nivelación.
- ▶ Extensibles en toda la pasarela, para poder adaptarse a la silueta del edificio.
- ▶ Panel electrónico de control: aislado, fiable y versátil. De fácil manejo pulsando sólo una palanca.
- ▶ Motorreductor tipo planetario, con electrofreno integrado.
- ▶ Freno paracaídas de emergencia instalado en un piñón independiente: detiene la cabina en caso de aumento de la velocidad de descenso.
- ▶ Sistema de nivelación automático en configuración bimástil.
- ▶ Palanca de desbloqueo del electrofreno para descenso manual de emergencia.
- ▶ Piñón y cremallera contruidos en módulo 6, obteniendo la máxima robustez y fiabilidad.



Cuadro de control
Control panel



Detalle de la base
Base-frame detail



Extensibles con suelo de chapa de acero galvanizado
Extensions with galvanized floor plates

MAIN FEATURES

- ▶ Manufactured in hot dipped galvanized steel: superior strength and long-life performance.
- ▶ Base frame with wheels and levelling screws.
- ▶ Extensions all along the platform, to adapt the machine to the building's silhouette.
- ▶ Electronic control panel: isolated, reliable and versatile. Friendly-use, just moving a joystick.
- ▶ Planetary type gearmotor, with built-in electric brake.
- ▶ Overspeed emergency brake: installed on an independent pinion, stops the cabin in case of abnormal speed during the descent.
- ▶ Automatic levelling system, in twin-mast configuration.
- ▶ Lever to unlock the electric brake, for manual emergency descent.
- ▶ Rack and pinion constructed in module 6, obtaining the highest strength and reliability.




Piñones del grupo motriz y paracaídas
Drive unit and overspeed brake pinions

TABLA DE DATOS TÉCNICOS TECHNICAL DATA CHART	MODELOS MODELS	
	PW-10 Monomástil / Single-mast	PW-20 Bimástil / Twin-mast
Capacidad de carga Load capacity	1.400 Kg	2.900 Kg
Longitud máxima Maximum length	8,6 m	26,1 m
Velocidad Speed	6 m/min	6 m/min
Potencia Power	2,2 kW	2 x 2,2 kW
Anchura de la pasarela Platform width	1 m	1 m
Longitud estándar de los extensibles Extensions standard length	0,7 m	0,7 m
Altura máxima estándar Maximum standard height	100 m	100 m

Para mayores longitudes de plataforma o de extensibles, consultar con nuestro Departamento Técnico.

Ask our Technical Department for special specifications like bigger platform length or longer extensions.



Más de 30 años de experiencia
fabricando sistemas de elevación
mediante piñón-cremallera.

*More than 30 years of experience
manufacturing rack-and-pinion
elevating systems.*

www.saltec.es

Las características del producto pueden variar respecto
a las especificadas en este catálogo.

*Product characteristic may vary from this brochure
specifications.*

Isidoro de Antillón, 13
50014 Zaragoza - Spain
Tel.: (+34) 976 57 17 37
Fax: (+34) 976 57 19 54
torgar@saltec.es

SALTEC
Equipos para la Construcción, S.A.

 **torgar**

