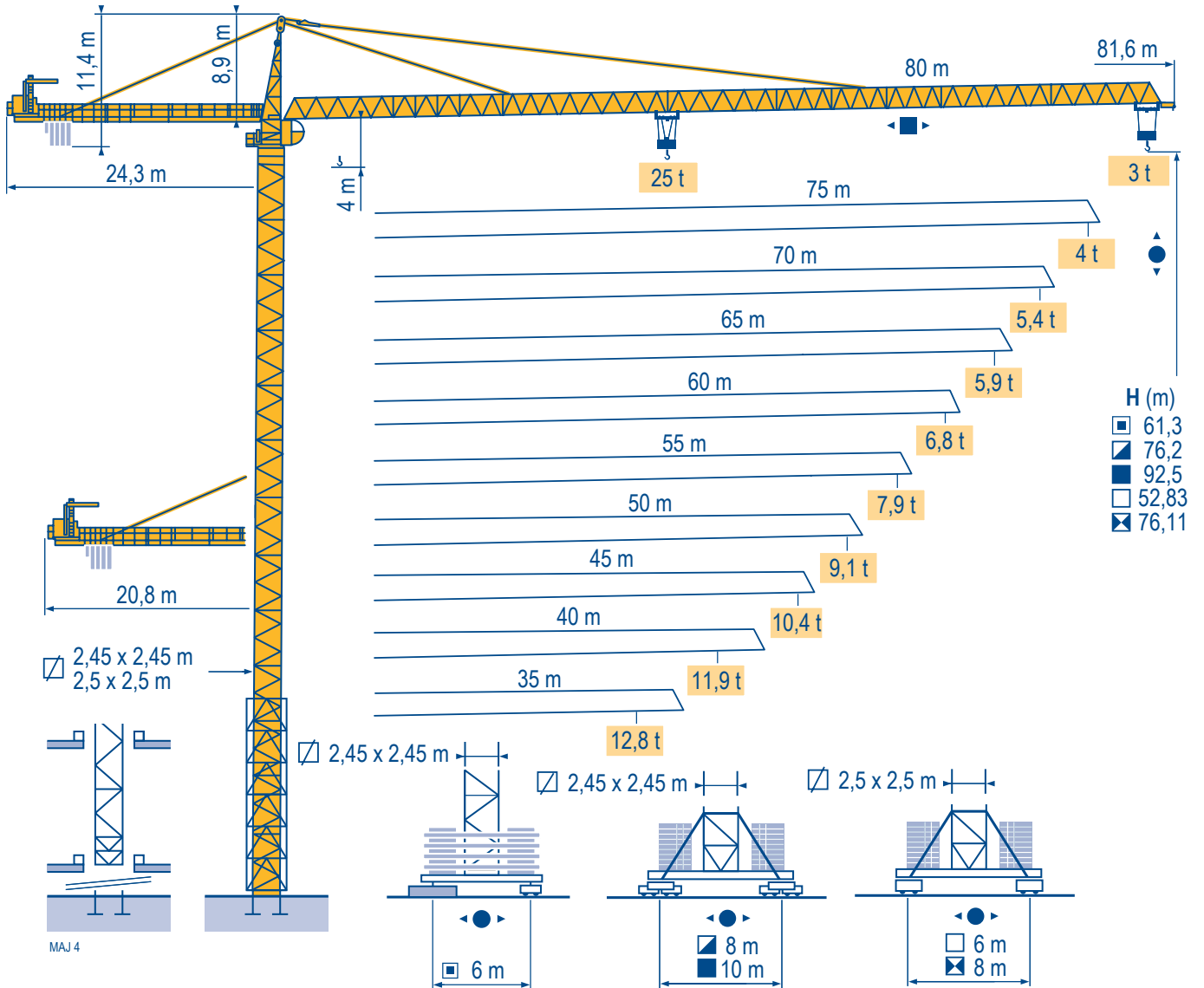


## MD 485 B M25



Mat / Réactions  $\square$  2,45 m

Maste / Eckdrücke

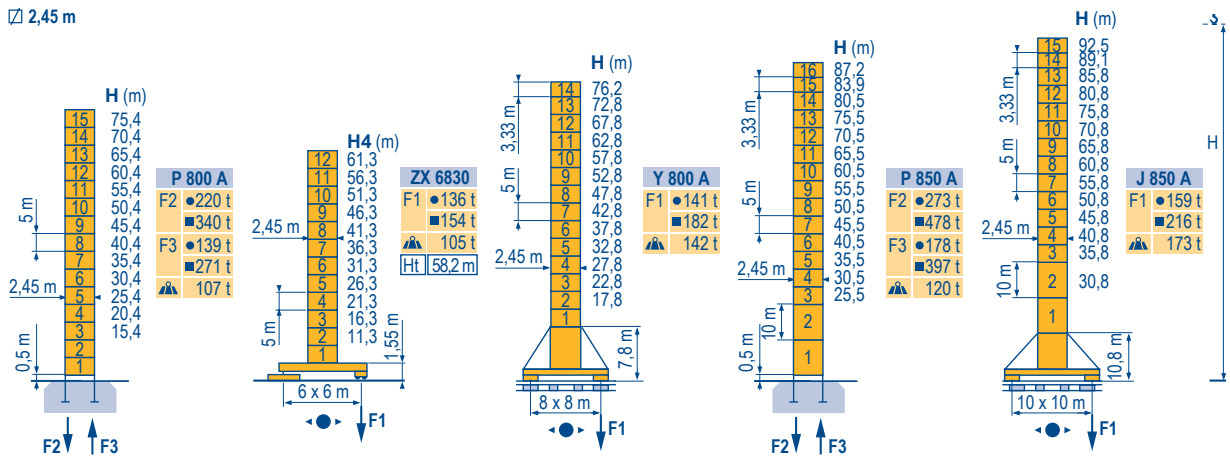
Masts / Reactions

Mástil / Reacciones

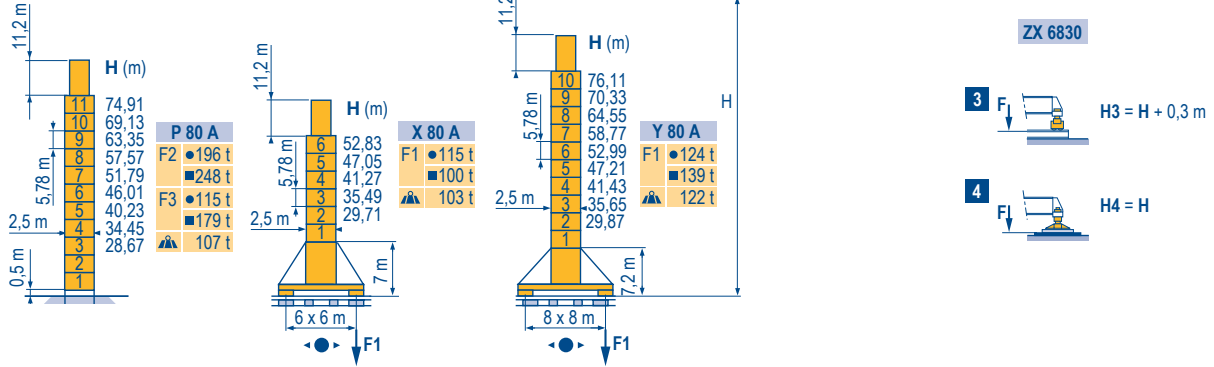
Torre / Reazioni

Tramo / Reações

MAJ 3



$\square$  2,5 m



Télescopage sur dalles

Kletterkrane im Gebäude

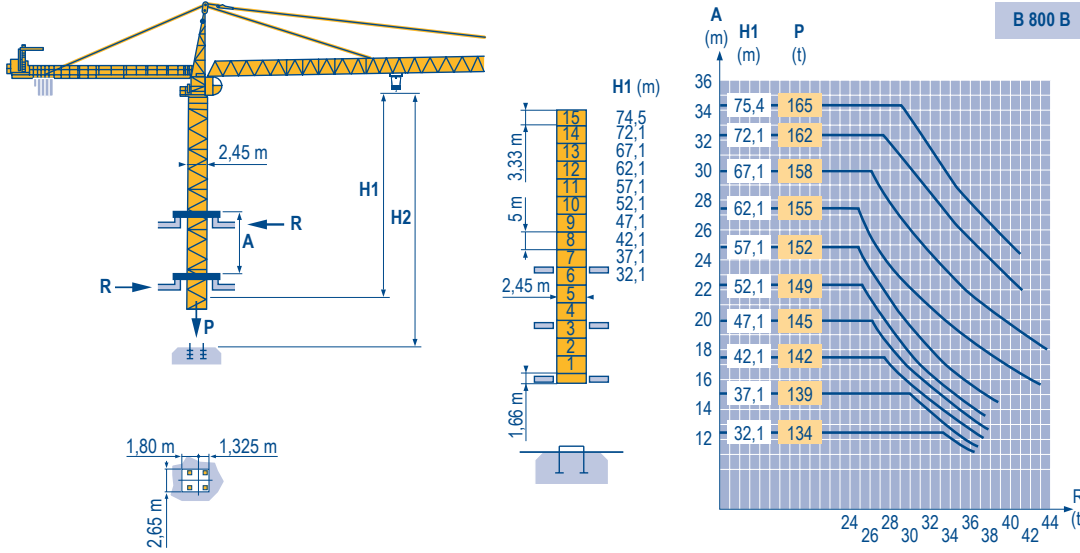
Climbing crane

Telescopage gruas trepadoras

Gru in cavedio

Telescopagem sobre lages

MAJ 1



MD 485 B M25

POTAIN

F	D	GB	E	I	P
Réactions en service	Reaktionskräfte in Betrieb	Reactions in service	Reacciones en servicio	Reazioni in servizio	Reações em serviço
Réactions hors service	Reaktionskräfte außer Betrieb	Reactions out of service	Reacciones fuera de servicio	Reazioni fuori servizio	Reações fora de serviço
A vide sans lest (ni train de transport) avec flèche et hauteur maximum.	Ohne Last, Ballast (und Transportachse), mit Maximalausleger und Maximalhöhe.	Without load, ballast (or transport axes), with maximum jib and maximum height.	Sin carga, sin lastre, (ni tren de transporte), flecha y altura máxima.	A vuoto, senza zavorra (ne assali di trasporto) con braccio massimo e altezza massima.	A vazio, senza zavorra (ne trems de transporte) - sem lastro com lança e altura máximas.
Ht	Fahrbare max. Höhe	Travelling maximum height	Altura máxima móvil	Altezza massima gru traslante	Altura máxima sobre translação

Courbes de charges

Lastkurven

Load diagrams

Curvas de cargas

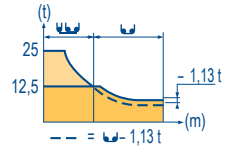
Curve di carico

Curva de cargas

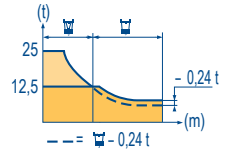
MAJ 1



80 m	3,1 ▶	14,3	15	17	20	22	25	25,2	27,2	30	32	35	40	45	50	55	60	65	70	75	80	m
		25	23,6	20,3	16,7	14,8	12,6	12,5	12,5	11,1	10,3	9,3	7,9	6,8	5,9	5,2	4,6	4,2	3,7	3,4	3	t
75 m	3,1 ▶	15,6	17	20	22	25	27	27,7	29,9	32	35	40	45	50	55	60	65	70	75	80	m	
		25	22,6	18,6	16,6	14,2	12,9	12,5	12,5	11,6	10,4	8,9	7,7	6,8	6	5,3	4,8	4,3	4	4	4	t
70 m	3,1 ▶	18	20	22	25	27	30	32,3	34,8	35	40	45	50	55	60	65	70	m				
		25	22,2	19,8	17,1	15,6	13,7	12,5	12,5	12,4	10,7	9,3	8,2	7,3	6,6	5,9	5,4	t				
65 m	3,1 ▶	18,1	20	22	25	27	30	32,4	34,9	35	40	45	50	55	60	65	m					
		25	22,2	19,9	17,1	15,6	13,7	12,5	12,5	12,5	10,7	9,3	8,2	7,3	6,6	5,9	t					
60 m	3,1 ▶	18,7	20	22	25	27	30	32	33,4	36,1	40	45	50	55	60	m						
		25	23,1	20,7	17,8	16,2	14,3	13,2	12,5	12,5	11,1	9,7	8,5	7,6	6,8	t						
55 m	3,1 ▶	19,3	20	22	25	27	30	32	34,6	37,4	40	45	50	55	m							
		25	24	21,5	18,5	16,9	14,9	13,8	12,5	12,5	11,6	10,1	8,9	7,9	t							
50 m	3,1 ▶	19,6	20	22	25	27	30	32	35,1	37,9	40	45	50	m								
		25	24,4	21,8	18,8	17,2	15,1	14	12,5	12,5	11,7	10,2	9,1	t								
45 m	3,1 ▶	19,7	20	22	25	27	30	32	35,4	38,2	40	45	m									
		25	24,6	22,1	19	17,3	15,3	14,1	12,5	12,5	11,9	10,4	t									
40 m	3,1 ▶	19,9	20	22	25	27	30	32	35,6	38,4	40	m										
		25	24,8	22,2	19,1	17,5	15,4	14,3	12,5	12,5	11,9	t										
35 m	3,1 ▶	20	22	25	27	30	32	35	m													
		25	22,4	19,3	17,6	15,5	14,3	12,8	t													



80 m	3,1 ▶	14,5	15	17	20	22	25	26	26,5	30	32	35	40	45	50	55	60	65	70	75	80	m
		25	24	20,8	17,2	15,3	13,1	12,5	12,5	10,7	9,9	8,9	7,5	6,4	5,5	4,8	4,2	3,8	3,3	2,95	2,65	t
75 m	3,1 ▶	15,9	17	20	22	25	27	28,6	29,1	32	35	40	45	50	55	60	65	70	75	m		
		25	23,1	19,1	17,1	14,7	13,4	12,5	12,5	11,2	10	8,5	7,3	6,4	5,6	4,9	4,4	3,9	3,6	t		
70 m	3,1 ▶	18,4	20	22	25	27	30	33,3	33,9	35	40	45	50	55	60	65	70	m				
		25	22,7	20,3	17,5	16	14,2	12,5	12,5	12	10,3	8,9	7,8	6,9	6,2	5,5	5	t				
65 m	3,1 ▶	18,4	20	22	25	27	30	33,4	34	35	40	45	50	55	60	65	m					
		25	22,7	20,4	17,6	16,1	14,2	12,5	12,5	12,1	10,3	8,9	7,8	6,9	6,2	5,6	t					
60 m	3,1 ▶	19	20	22	25	27	30	32	34,5	35,1	40	45	50	55	60	m						
		25	23,6	21,1	18,3	16,7	14,8	13,7	12,5	12,5	10,7	9,3	8,1	7,2	6,5	t						
55 m	3,1 ▶	19,7	20	22	25	27	30	32	35,8	36,3	40	45	50	55	m							
		25	24,5	22	19	17,4	15,4	14,3	12,5	12,5	11,2	9,7	8,5	7,6	t							
50 m	3,1 ▶	19,9	22	25	27	30	32	36,2	36,8	40	45	50	m									
		25	22,3	19,3	17,7	15,6	14,5	12,5	12,5	11,3	9,8	8,7	t									
45 m	3,1 ▶	20,1	22	25	27	30	32	36,6	37,2	40	45	m										
		25	22,6	19,5	17,8	15,8	14,6	12,5	12,5	11,5	10	t										
40 m	3,1 ▶	20,2	22	25	27	30	32	36,8	37,4	40	m											
		25	22,7	19,6	18	15,9	14,7	12,5	12,5	11,5	10	t										
35 m	3,1 ▶	20,4	22	25	27	30	32	35	m													
		25	22,9	19,8	18,1	16	14,8	13,3	t													



Lest de contre-flèche

Gegenauslegerballast

Counter-jib ballast

Lastre de contra flecha

Contrappeso

Lastros da contra lança

MAJ 2

		4 000 kg - 6 000 kg
		150 LCC - 166 LBR
		(kg)
80 m	24,3 m	30 000
75 m	24,3 m	28 000
70 m	24,3 m	28 000
65 m	24,3 m	26 000
60 m	24,3 m	22 000
55 m	24,3 m	20 000
50 m	20,8 m	26 000
45 m	20,8 m	22 000
40 m	20,8 m	20 000
35 m	20,8 m	16 000

Lest de base

Grundballast

Base ballast

Lastre de base

Zavorra di base

Lastros da base

MAJ 3

2,45 m	ZX 6830	H (m)	61,3	56,3	51,3	46,3	41,3	36,3	31,3	26,3	21,3	16,3				
		H3 (m)	131	121	121	111	111	101	101	101	101	101				
		H (t)	58,2	54,9	51,6	46,6	41,6	36,6	31,6	26,6	21,6	16,6				
		H3 (t)	121	121	111	111	101	101	101	101	91	91				
2,45 m	Y 800 A	H (m)	76,2	72,8	67,8	62,8	57,8	52,8	47,8	42,8	37,8	32,8	27,8	22,8	17,8	
		H (t)	132	108	84	60	60	60	60	60	60	60	60	60	60	
2,45 m	J 850 A	H (m)	92,5	89,1	85,8	80,8	75,8	70,8	65,8	60,8	55,8	50,8	45,8	40,8	35,8	30,8
		H (t)	168	144	132	108	72	60	36	24	24	24	24	24	24	24
2,50 m	X 80 A	H (m)	52,83	47,05	41,27	35,49	29,71									
		H (t)	96	96	96	96	96									
2,50 m	Y 80 A	H (m)	76,11	70,33	64,55	58,77	52,99	47,21	41,43	35,65	29,87					
		H (t)	96	84	60	60	60	60	60	60	60					

MD 485 B M25



<b>A</b>	<b>F</b>	<b>D</b>	<b>GB</b>	<b>E</b>	<b>I</b>	<b>P</b>
	Distance entre cadres	Abstand zwischen den Rahmen	Distance between collars	Distancia entra marcos	Distanza fra i telai	Distância entre quadros
<b>H1</b>	Hauteur grue	Kranhöhe	Crane height	Altura grúa	Altezza gru	Altura da grua
<b>P</b>	Poids de la grue (en service)	Krangelicht (in Betrieb)	Crane weight (in service)	Peso de la grúa (en servicio)	Peso della gru (in servizio)	Peso da grua (em serviço)
<b>R</b>	Réaction horizontale	Horizontalkräfte	Horizontal reaction	Reaccion horizontal	Reazione orizzontale	Reacção horizontal

**Mécanismes**  
**Antriebe**  
**Mechanisms**  
**Mecanismos**  
**Mecanismi**  
**Mecanismos**


MAJ 7

MD 485 B M25 - 50 Hz												ch - PS hp	kW		
▲ ▼	150 LVF 63 GH Optima	m/min t	0 → 42 → 72 → 144 → 196					0 → 21 → 36 → 72 → 98			150	110	1200 m	CEI 38/IEC 38  400 V (+6% -10%) 50 Hz	
	150 LCC 63	m/min t	46 → 56 → 70 → 92 → 110	12,5	6,5	2,2	1	25	13	4,4	2	150	110		461 m
⦿	RVF 183 Optima +	tr/min U/min - rpm	0 → 0,8										3 x 12	3 x 9	kVA  150 LVF : 185 kVA 150 LCC : 185 kVA
◀ ▶	10 DVF 10	m/min	0 → 64 (25 t) - 0 → 100 (12,5 t) - 0 → 110 (6,25 t)										10	7,4	
⦿ ⦿ ⦿ ⦿ ⦿	Y 800 A	RT584 A1 - 2V	13,5 - 27										8 x 7	8 x 5,2	i
⦿ ⦿ ⦿ ⦿ ⦿	J 850 A														
⦿ ⦿ ⦿ ⦿ ⦿	ZX 6830 X 80 A Y 80 A	RT 664 A2B - 2V	16 - 32										6 x 7	6 x 5,2	

MD 485 B M25 - 60 Hz												ch - PS hp	kW		
▲ ▼	180 LVF 63 GH Optima	m/min t	0 → 50 → 88 → 174 → 196					0 → 25 → 44 → 87 → 98			180	132	1200 m	CEI 38/IEC 38  480 V (+6% -10%) 60 Hz	
	150 LCC 63	m/min t	46 → 56 → 70 → 92 → 110	12,5	6,5	2,2	1	25	13	4,4	2	150	110		461 m
⦿	RVF 183 Optima +	tr/min U/min - rpm	0 → 0,8										3 x 12	3 x 9	kVA  180 LVF : 215 kVA 150 LCC : 215 kVA 166 LBR : 190 kVA
▲ ▼	108 LBR 63	m/min t	4,6/46	7,2/72	11,4/114	18,2/182	2,3/23	3,6/36	5,7/57	9,1/91	166	122	633 m		
⦿	R 27 +	tr/min U/min - rpm	0 → 1										3 x 9	3 x 6,6	
◀ ▶	10 DVF 10	m/min	LBR : 0 → 80 LVF - LCC : 0 → 64 (25 t) - 0 → 100 (12,5 t) - 0 → 110 (6,25 t)										10	7,4	
⦿ ⦿ ⦿ ⦿ ⦿	Y 800 A	RT584 A1 - 2V	16 - 32										8 x 8,4	8 x 6,2	i
⦿ ⦿ ⦿ ⦿ ⦿	J 850 A														
⦿ ⦿ ⦿ ⦿ ⦿	ZX 6830 X 80 A Y 80 A	RT 664 A2B - 2V	19 - 38										6 x 8,4	6 x 6,2	

F	D	GB	E	I	P
▲ ▼	Heben	Hoisting	Elevación	Sollevamento	Elevação
◀ ▶	Katzfahren	Trolleying	Distribución	Distribuzione	Distribuição
⦿	Schwenken	Slewing	Orientación	Rotazione	Rotação
⦿	Kranfahren	Travelling	Traslación	Traslazione	Translação
i	Auf Anfrage	Consult us	Consultarnos	Consultateci	Consultar-nos
	Nous consulter				

 Document commercial non contractuel. Pour toute information technique se référer à la notice correspondante. Unverbindliches Vertriebsdokument. Für technische Informationen, siehe die entsprechenden Anweisungen. This commercial document is not legally binding. For any technical information, please refer to the corresponding instructions. Documento comercial no contractuel. Para cualquier información técnica, ver la noticia correspondiente. Documento commerciale non vincolante, per tutte le informazioni tecniche fare riferimento al catalogo istruzioni. Documento comercial não contratual. Para qualquer informação técnica complementar consultar as respectivas instruções.



**Americas**  
Tel : +1 888 479 7278  
Tel : +1 717 593 2000

**Europe - Middle East - Africa**  
Tel : +33 (0) 4 72 81 50 00  
Tel : +44 (0) 191 522 2000

**Asia - Pacific**  
Tel : +65 6264 1188  
Fax : +65 6862 4040

www.manitowoccrane.com

**18, rue de Charbonnières - B.R.173**  
**69132 ECULLY Cedex - France**  
Tél. : +33 (0) 4 72 18 20 20  
Fax. : +33 (0) 4 72 18 20 00  
www.manitowoccrane.com

**MD 485 B M25**  
Code Q-91985-65\_Réf. 2004 02 MAJ 7

Copyright.Reproduction interdite © POTAIN 2004

Réalisation Sedoc