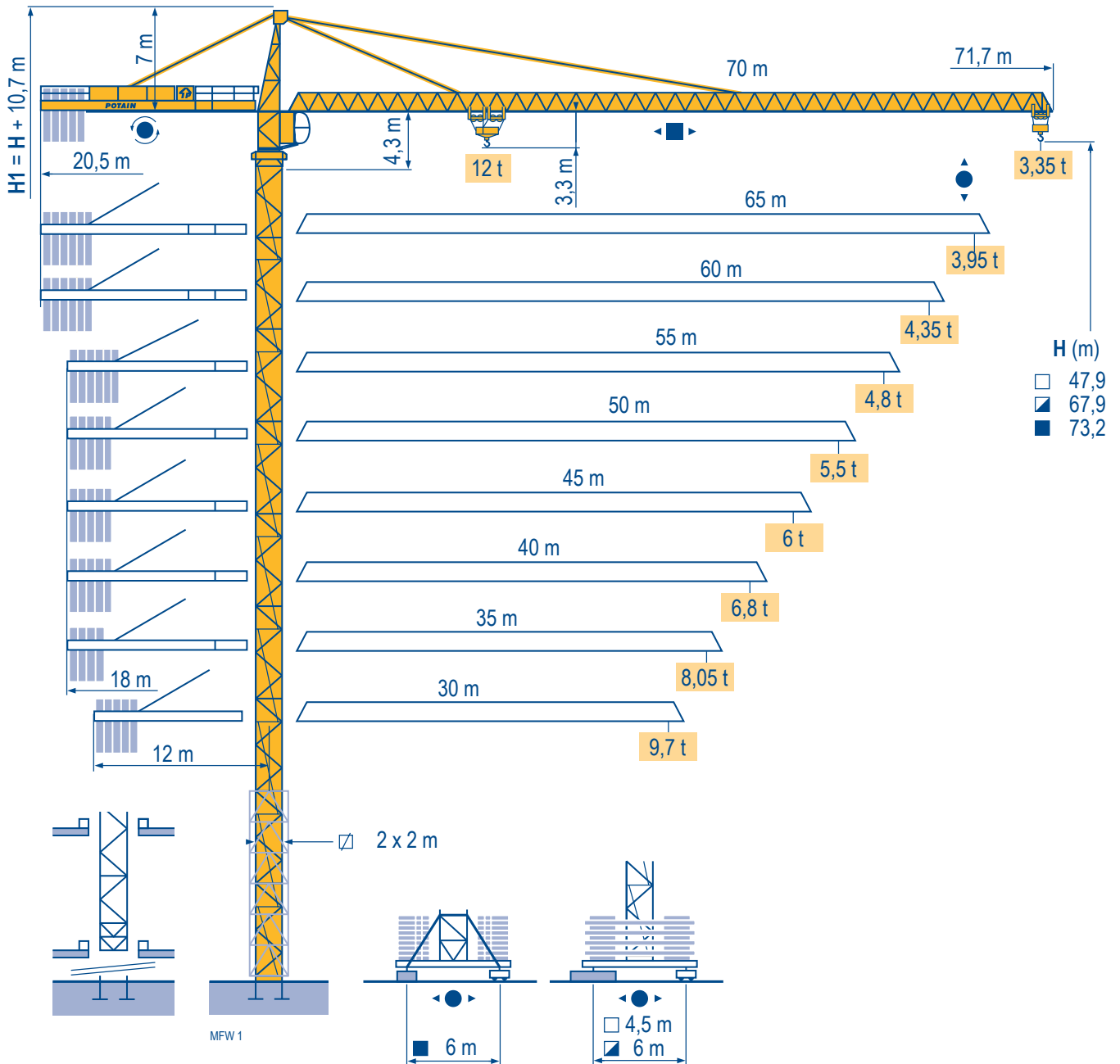


MD 310 C K12



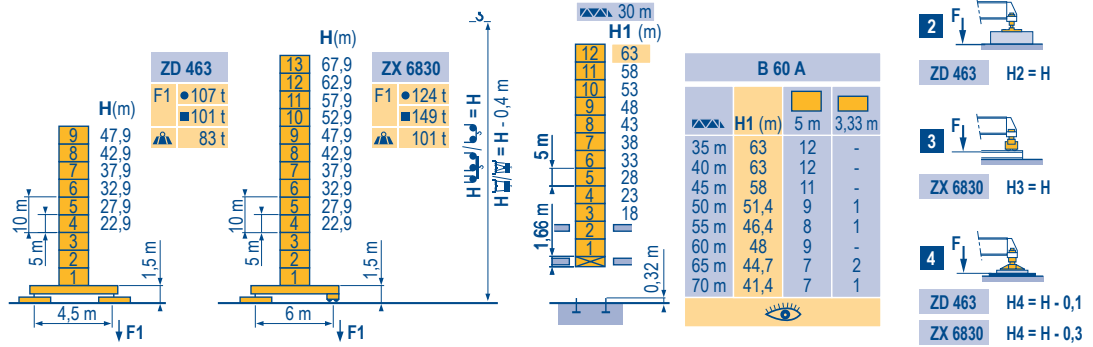
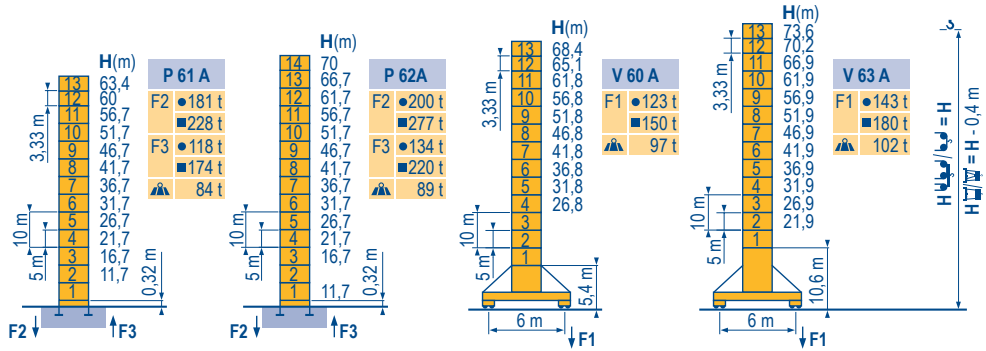
TOPKIT

Mat / Reações \square 2 m

Maste / Eckdrücke \blacktriangle 30 m \Rightarrow 70 m

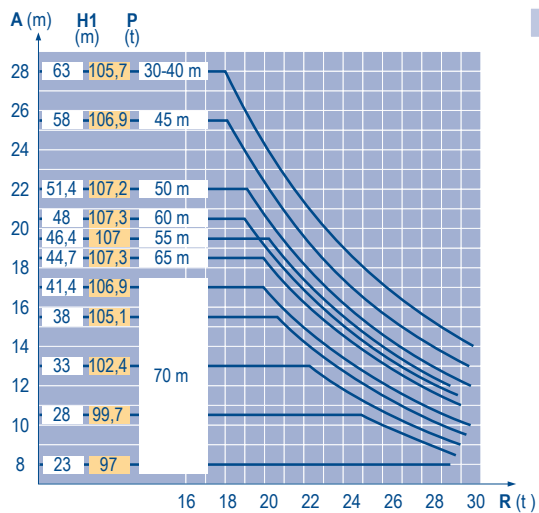
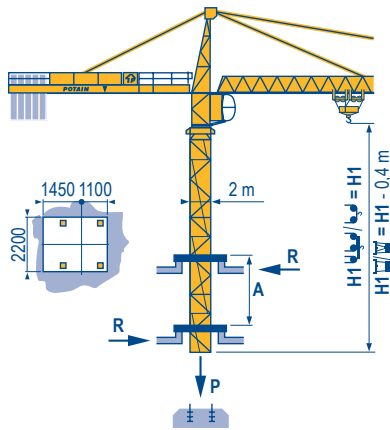
Masts / Reactions
Mástil / Reacciones
Torre / Reazioni
Tramo / Reações
Композиции башни / Реакции

MFW 1



Télescopage sur dalles
Kletterkrane im Gebäude
Climbing crane
Telescopage gruas trepadoras
Gru in cavedio
Telescopagem sobre lages
Кран, ползущий внутри здания

MFW 1



TOPKIT
MD 310 C K12

POTAIN

FR

- Réactions en service
- Réactions hors service

A vide sans lest (ni train de transport) avec flèche et hauteur maximum.

Nous consulter

DE

- Reaktionskräfte in Betrieb
- Reaktionskräfte außer Betrieb

Ohne Last, Ballast (und Transportachse), mit Maximalausleger und Maximalhöhe.

Auf Anfrage

EN

- Reactions in service
- Reactions out of service

Without load, ballast (or transport axes), with maximum jib and maximum height.

Consult us

ES

- Reacciones en servicio
- Reacciones fuera de servicio

Sin carga, sin lastre, (ni tren de transporte), flecha y altura máxima.

Consultarnos

IT

- Reazioni in servizio
- Reazioni fuori servizio

A vuoto, senza zavorra (ne assali di trasporto) con braccio massimo e altezza massima.

Consultateci

PT

- Reações em serviço
- Reações fora de serviço

Sem carga (nem trem de transporte) - sem lastro com lança e altura máximas.

Consultar-nos

RU

- Реакции при работе
- Реакции в покое

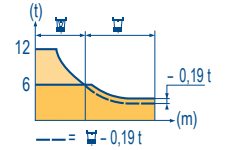
Вес без груза, балласта (или транспортных осей), с максимальной длиной стрелы и максимальной высотой.

Проконсультируйтесь у нас

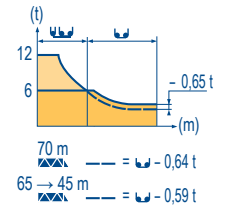
Courbes de charges
Lastkurven
Load diagrams
Curvas de cargas
Curve di carico
Curva de cargas
Диаграммы грузоподъемностей

MFW 1

70 m	2,6	▶	22,3	25	27	30	32	35	37	40	40,2	41,2	42	45	47	50	52	55	57	60	62	65	67	70	m
▲▲▲			12	10,5	9,6	8,5	7,9	7,1	6,6	6	6	6	5,9	5,4	5,1	4,7	4,5	4,2	4	3,7	3,6	3,4	3,2	3,05	t
65 m	2,6	▶	23	25	27	30	32	35	37	40	41,3	42,4	45	47	50	52	55	57	60	62	65				m
▲▲▲			12	10,9	10	8,8	8,2	7,3	6,9	6,2	6	6	5,6	5,3	4,9	4,7	4,3	4,2	3,9	3,7	3,5				t
60 m	2,6	▶	23,5	25	27	30	32	35	37	40	42	42,2	43,3	45	47	50	52	55	57	60					m
▲▲▲			12	11,2	10,2	9	8,4	7,5	7	6,4	6	6	6	5,7	5,4	5	4,8	4,5	4,3	4					t
55 m	2,6	▶	23,6	25	27	30	32	35	37	40	42	42,7	43,8	45	47	50	52	55							m
▲▲▲			12	11,2	10,3	9,1	8,5	7,6	7,1	6,5	6,1	6	6	5,8	5,5	5,1	4,9	4,55							t
50 m	2,6	▶	24	25	27	30	32	35	37	40	42	43,4	44,6	45	47	50									m
▲▲▲			12	11,5	10,5	9,3	8,6	7,8	7,3	6,6	6,3	6	6	5,9	5,4	5	4,8	4,5	4,3	4					t
45 m	2,6	▶	24,3	25	27	30	32	35	37	40	42	43,8	45												m
▲▲▲			12	11,6	10,6	9,4	8,7	7,9	7,4	6,7	6,3	6	6												t
40 m	2,6	▶	24,8	25	27	30	32	35	37	40															m
▲▲▲			12	11,9	10,9	9,7	9	8,1	7,6	6,9															t
35 m	2,6	▶		25	27	30	32	35																	m
▲▲▲				12	11	9,7	9	8,15																	t
30 m	2,6	▶		25,2	27	30																			m
▲▲▲				12	11,1	9,8																			t



70 m	3,1	▶	21,9	22	25	27	30	32	35	37	39,1	42,8	45	47	50	52	55	57	60	62	65	67	70	m
▲▲▲			12	12	10,3	9,4	8,3	7,7	6,9	6,4	6	6	5,7	5,4	5	4,8	4,5	4,3	4	3,9	3,7	3,5	3,35	t
65 m	3,1	▶	23,2	25	27	30	32	35	37	40	41,7	45,3	47	50	52	55	57	60	62	65				m
▲▲▲			12	11	10,1	8,9	8,3	7,4	6,9	6,3	6	6	5,8	5,4	5,1	4,8	4,6	4,3	4,2	3,95				t
60 m	3,1	▶	23,2	25	27	30	32	35	37	40	41,8	45,4	47	50	52	55	57	60						m
▲▲▲			12	11	10,1	8,9	8,3	7,4	7	6,3	6	6	5,8	5,4	5,1	4,8	4,6	4,35						t
55 m	3,1	▶	23,2	25	27	30	32	35	37	40	41,7	45,3	47	50	52	55								m
▲▲▲			12	11	10,1	8,9	8,3	7,4	7	6,3	6	6	5,8	5,4	5,1	4,8								t
50 m	3,1	▶	23,7	25	27	30	32	35	37	40	42	42,6	46,3	47	50									m
▲▲▲			12	11,3	10,3	9,1	8,5	7,6	7,1	6,5	6,1	6	6	5,9	5,5									t
45 m	3,1	▶	23	25	27	30	32	35	37	40	41,4	45												m
▲▲▲			12	10,9	10	8,8	8,2	7,4	6,9	6,3	6	6												t
40 m	3,1	▶	24,6	25	27	30	32	35	37	40														m
▲▲▲			12	11,8	10,8	9,6	8,9	8	7,5	6,8														t
35 m	3,1	▶	24,8	25	27	30	32	35																m
▲▲▲			12	11,9	10,9	9,6	8,9	8,05																t
30 m	3,1	▶		25	27	30																		m
▲▲▲				12	11	9,7																		t



Lest de contre-fleche
Gegenauslegerballast
Counter-jib ballast
Lastre de contra flecha
Contrappeso
Lastros da contra lança
Балласт на консоли

MFW 1

		4 600 - 4 200 - 2 300 kg				4 200 - 700 kg			
		50LVF30	75LVF30	100LVF30	150LCC30	75LVF30	100LVF30	150LCC30	
70 m	20,5 m	25 600	25 200	24 500	23 300	20,5 m	25 200	24 500	23 100
65 m	20,5 m	24 100	23 700	23 300	21 800	20,5 m	23 800	23 100	21 700
60 m	20,5 m	22 600	22 200	21 800	21 000	20,5 m	22 400	21 700	21 000
55 m	18 m	26 000	25 600	25 300	23 700	18 m	25 200	24 500	23 800
50 m	18 m	23 700	23 300	22 600	21 800	18 m	23 100	22 400	21 700
45 m	18 m	20 300	19 900	19 500	18 400	18 m	19 600	18 900	18 200
40 m	18 m	17 600	17 200	16 800	15 300	18 m	16 800	16 100	15 400
35 m	18 m	15 300	14 900	13 800	13 000	18 m	14 000	14 000	12 600
30 m	12 m	21 800	21 400	21 000	19 500	12 m	21 000	20 300	19 600

Lest de base
Grundballast

Base ballast
Lastre de base

Zavorra di base
Lastros da base

Базовый балласт

MFW 1

☑	2 m	V 60 A	•••	H (m)	68,4	65,1	61,8	56,8	51,8	46,8	41,8	36,8	31,8	26,8
				▲ (t)	132	120	96	72	72	72	60	60	60	60
☑	2 m	V 63 A	•••	H (m)	73,6	70,2	66,9	61,9	56,9	51,9	46,9	41,9	36,9	31,9
				▲ (t)	180	156	132	108	72	72	72	72	60	60
☑	2 m	ZD 463	•••	H (m)	47,9	42,9	37,9	32,9	27,9	22,9	17,9	12,9		
				▲ (t)	115	115	110	110	105	105	105	105		
☑	2 m	ZX 6830	•••	H (m)	69,7	62,9	57,9	52,9	47,9	42,9	37,9	32,9	27,9	22,9
				▲ (t)	131	101	71	61	61	61	61	61	61	61

Anchages

Verankerungen

Anchages

Anclaje

Ancoraggio

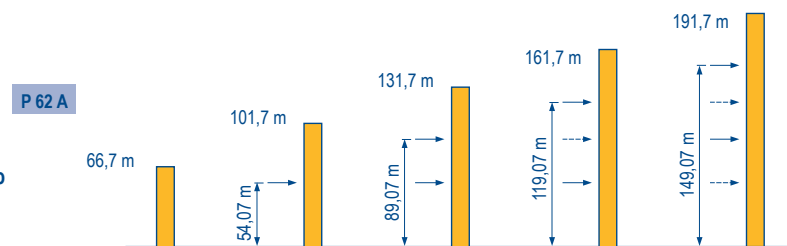
Anchoragem

Рамки для крепления к зданию

MFW 1

TOPKIT

MD 310 C K12

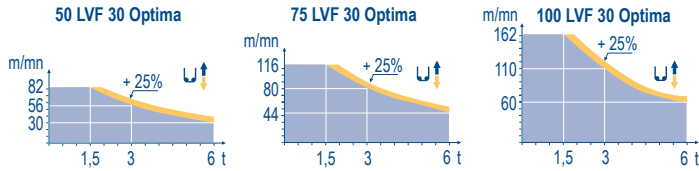


	FR	DE	EN	ES	IT	PT	RU
A	Distance entre cadres	Abstand zwischen den Rahmen	Distance between collars	Distancia entra marcos	Distanza fra i telai	Distância entre quadros	Расстояние между рамками крепления
H1	Hauteur grue	Kranhöhe	Crane height	Altura grúa	Altezza gru	Altura da grua	Высота крана
P	Poids de la grue(en service)	Krangewicht (in Betrieb)	Crane weight (in service)	Peso de la grúa (en servicio)	Peso della gru (in servizio)	Peso da grua (em serviço)	Вес крана (при работе)
R	Réaction horizontale	Horizontalkräfte	Horizontal reaction	Reaccion horizontal	Reazione orizzontale	Reacção horizontal	Горизонтальные реакции
	Voir télescopage sur dalles	Siehe Kletterkrane im Gebäude	See climbing crane	Vea grua trepadora	Consultare gru in caviedo	Ver telescopagem sobre lages	См. кран, ползущий внутри здания

Mécanismes
Antriebe
Mechanisms
Mecanismos
Meccanismi
Mecanismos
Механизмы

MFW 1

		U ↑					UU ↑					ch - PS hp	kW		
▲ ▼	50 LVF 30 Optima	m/min	2,6 → 10 → 30 → 40 → 56 → 82					1,3 → 5 → 15 → 20 → 28 → 41					50	37	337 m
		t	6 6 6 4,5 3 1,5					12 12 12 9 6 3							
	75 LVF 30 Optima	m/min	3,8 → 44 → 56 → 80 → 116					1,9 → 22 → 28 → 40 → 58					75	55	766 m
		t	6 4,5 3 1,5					12 9 6 3							
▲ ▼	100 LVF 30 Optima	m/min	0 → 60 → 80 → 110 → 162					0 → 30 → 40 → 55 → 81					100	75	941 m
		t	6 4,5 3 1,5					12 9 6 3							
▲ ▼	150 LCC 30	m/min	88,4 → 106 → 132 → 176 → 212					44,2 → 53 → 66 → 88 → 106					150	110	761 m
		t	6 4,5 3 1,5 0,75					12 9 6 3 1,5							
◀ ▶	6 DVF 4	m/min	0 → 50(12 t) 0 → 100				(6 t) 0 → 120 (3 t)					5,5	4		
⊙	RVF 162 Optima +	tr/min U/min rpm	0 → 0,7										2 x 7,5	2 x 5,5	
•	V 60 A RT 544 A1 2V R ≥ 13 m	m/min	13,5 - 27										4 x 7	4 x 5,2	
•	V 63 A														
•	ZX 6830 RT 664 AZB 2V	m/min	16 - 32										6 x 7	6 x 5,2	
		CEI 38			IEC 38		kVA								
		400 V (+6% -10%) 50 Hz					50 LVF : 75 kVA 75 LVF : 100 kVA 100 LVF : 125 kVA 150 LCC : 175 kVA								



	FR	DE	EN	ES	IT	PT	RU
	Levage	Heben	Hoisting	Elevación	Sollevamento	Elevação	Подъем
	Distribution	Katzfahren	Trolleying	Distribución	Distribuzione	Distribuição	Перемещение каретки
	Orientation	Schwenken	Slewing	Orientación	Rotazione	Rotação	Поворот
	Translation	Kranfahren	Travelling	Traslación	Traslazione	Translação	Перемещение крана

Document commercial non contractuel. Pour toute information technique se référer à la notice correspondante. Unverbindliches Vertriebsdokument. Für technische Informationen, siehe die entsprechenden Anweisungen. This commercial document is not legally binding. For any technical information, please refer to the corresponding instructions. Documento comercial no contractual. Para cualquier información técnica, ver la noticia correspondiente. Documento commerciale non vincolante, per tutte le informazioni tecniche fare riferimento al catalogo istruzioni. Documento comercial não contractual. Para qualquer informação técnica complementar consultar as respectivas instruções. Этот коммерческий документ не является юридически обязательным. Для получения технической информации, см. соответствующие инструкции.



Americas
Tel : +1 888 479 7278
Tel : +1 717 593 2000

Europe – Middle East – Africa
Tel : +33 (0) 4 72 81 50 00
Tel : +44 (0) 191 522 2000

Asia – Pacific
Tel : +65 6264 1188
Fax : +65 6862 4040

www.manitowoccranes.com

**18, rue de Charbonnières - B.R.173
69132 ECULLY Cedex - France**
Tél. : +33 (0) 4 72 18 20 20
Fax. : +33 (0) 4 72 18 20 00
www.manitowoccranes.com

TOPKIT MD 310 C K12
Réf. 2008 18 MFW 1

Copyright.Reproduction interdite © POTAIN 2008

Réalisation Sedoc