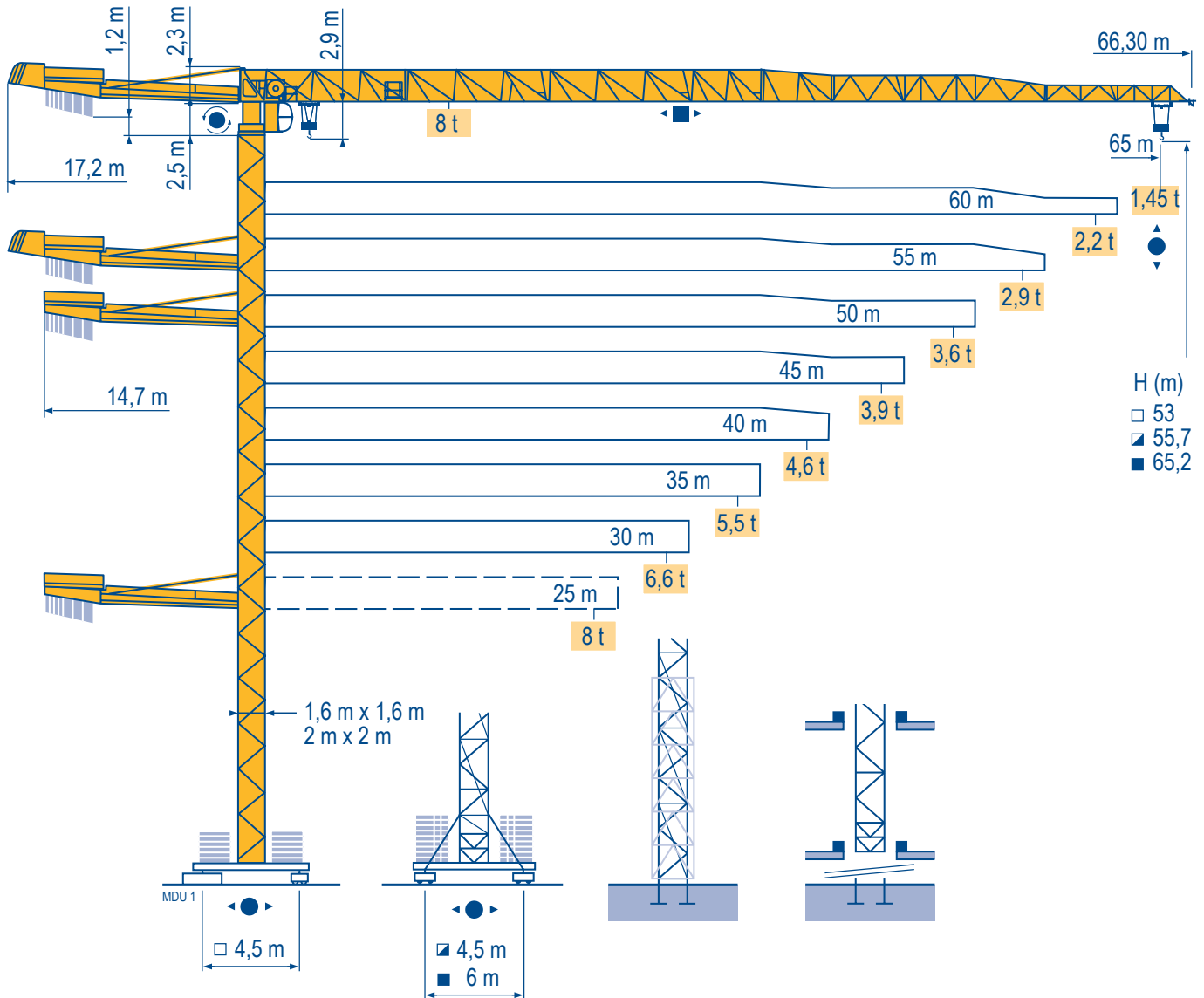


MDT 218 J8



City Topless

CE FEM 1.001-A3

Mat / Réactions \square 1,6 m

Maste /
Eckdrücke

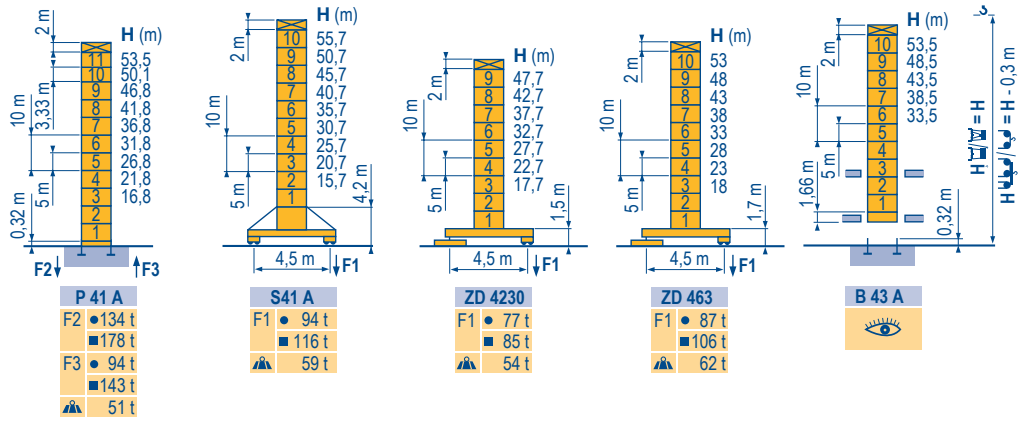
Masts /
Reactions

Mástil /
Reacciones

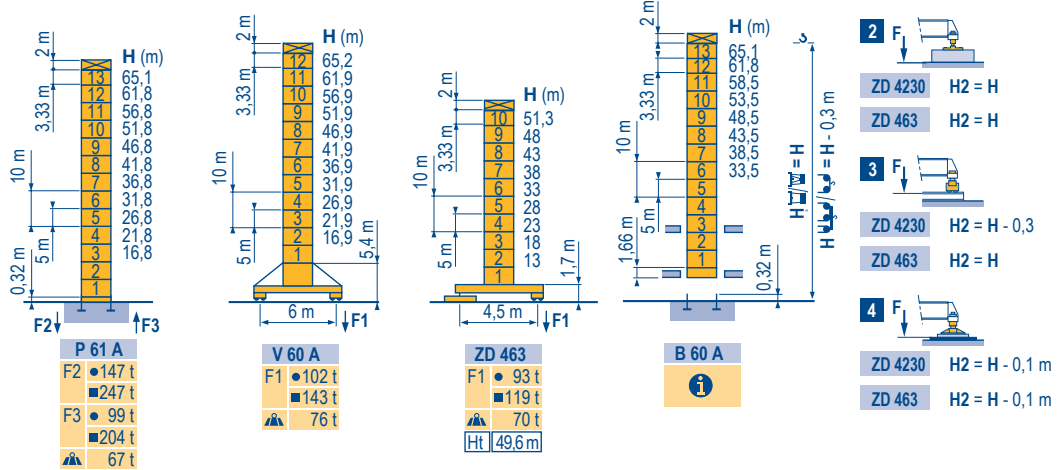
Torre / Reazioni

Tramo /
Reacções

MDU 1



\square 2 m



Télescage sur dalles
Kletterkrane im Gebäude

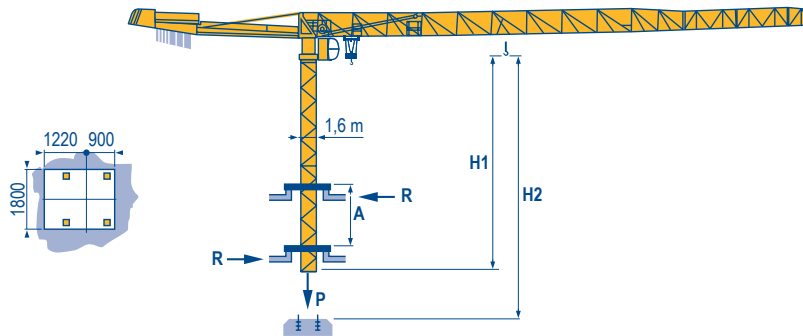
Climbing crane

Telescage gruas trepadoras

Gru in cavedio

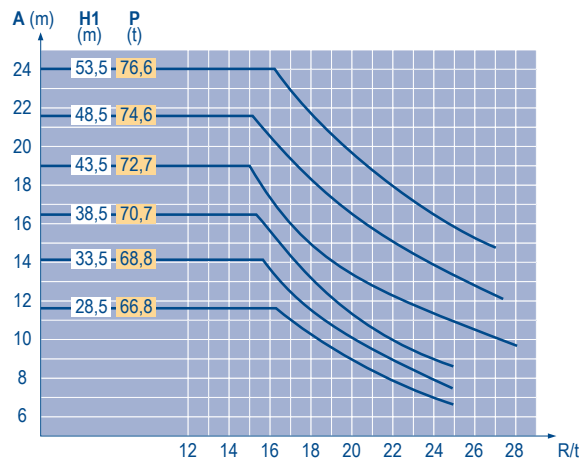
Telescagem sobre lagas

MDU 1



B 43 A

B 60 A $\text{\textcircled{i}}$



City Topless
MDT 218 J8

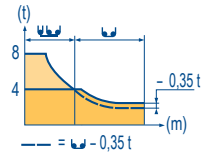
POTAIN $\text{\textcircled{P}}$

F	D	GB	E	I	P
●	●	●	●	●	●
■	■	■	■	■	■
⚙️	⚙️	⚙️	⚙️	⚙️	⚙️
ℹ️	ℹ️	ℹ️	ℹ️	ℹ️	ℹ️
Ht	Ht	Ht	Ht	Ht	Ht
Réactions en service Réactions hors service A vide sans lest (ni train de transport) avec flèche et hauteur maximum.	Reaktionskräfte in Betrieb Reaktionskräfte außer Betrieb Ohne Last, Ballast (und Transportachse), mit Maximalausleger und Maximalhöhe.	Reactions in service Reactions out of service Without load, ballast (or transport axes), with maximum jib and maximum height.	Reacciones en servicio Reacciones fuera de servicio Sin carga, sin lastre, (ni tren de transporte), flecha y altura máxima.	Reazioni in servizio Reazioni fuori servizio A vuoto, senza zavorra (ne assali di trasporto) con braccio massimo e altezza massima.	Reacções em serviço Reacções fora de serviço Sem carga (nem trem de transporte)- sem lastro com lança e altura máximas.
Nous consulter Hauteur maxi roulante	Auf Anfrage Fahrbare max. Höhe	Consult us Travelling maximum height	Consultarnos Altura máxima móvil	Consultateci Altezza massima gru traslante	Consultar-nos Altura máxima sobre translação

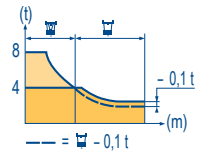
Courbes de charges
Lastkurven
Load diagrams
Curvas de cargas
Curve di carico
Curva de cargas

MDU 2

65 m	3,1	▶	14,9	15	17	20	22	26,6	28,5	30	32	35	37	40	42	45	47	50	52	55	57	60	62	65	m
			8	7,9	6,8	5,6	5	4	4	3,8	3,5	3,1	2,95	2,7	2,55	2,35	2,2	2,05	1,95	1,8	1,75	1,6	1,55	1,45	t
60 m	3,1	▶		18,8	20	22	25	27	30	32	33,8	36,2	40	42	45	47	50	52	55	57	60				m
				8	7,5	6,7	5,7	5,2	4,6	4,3	4	4	3,6	3,4	3,1	2,95	2,75	2,6	2,45	2,35	2,2				t
55 m	3,1	▶		21,6	22	25	27	30	32	35	37	38,8	41,7	45	47	50	52	55							m
				8	7,8	6,8	6,2	5,5	5,1	4,5	4,2	4	4	3,7	3,5	3,2	3,1	2,9							t
50 m	3,1	▶		23,6	25	27	30	32	35	37	40	42,5	45,6	47	50										m
				8	7,5	6,8	6,1	5,6	5,1	4,7	4,3	4	4	3,9	3,6										t
45 m	3,1	▶		22,8	25	27	30	32	35	37	41	44	45												m
				8	7,2	6,6	5,8	5,4	4,8	4,5	4	4	3,9												t
40 m	3,1	▶		24,9	27	30	32	35	37	40															m
				8	7,3	6,5	6	5,4	5	4,6															t
35 m	3,1	▶		25,3	27	30	32	35																	m
				8	7,4	6,6	6,1	5,5																	t
30 m	3,1	▶		25,4	27	30																			m
				8	7,4	6,6																			t
25 m	3,1	▶			25																				m
					8																				t



65 m	2,4	▶	15,1	17	20	22	25	27,2	27,8	30	32	35	37	40	42	45	47	50	52	55	57	60	62	65	m
			8	7	5,8	5,2	4,4	4	4	3,6	3,4	3	2,8	2,55	2,4	2,2	2,05	1,9	1,8	1,65	1,6	1,45	1,4	1,3	t
60 m	2,4	▶		19,1	20	22	25	27	30	32	34,5	35,2	37	40	42	45	47	50	52	55	57	60			m
				8	7,6	6,8	5,9	5,4	4,7	4,4	4	4	3,8	3,4	3,2	2,95	2,8	2,6	2,45	2,3	2,2	2,05			t
55 m	2,4	▶		21,9	22	25	27	30	32	35	37	39,6	40,4	42	45	47	50	52	55						m
				8	7,9	6,9	6,3	5,6	5,2	4,6	4,3	4	4	3,8	3,5	3,3	3,1	2,95	2,75						t
50 m	2,4	▶		23,9	25	27	30	32	35	37	40	43,3	44,2	45	47	50									m
				8	7,6	7	6,2	5,7	5,2	4,8	4,4	4	4	3,9	3,7	3,45									t
45 m	2,4	▶		24,8	25	27	30	32	35	37	40	42	45												m
				8	7,9	7,3	6,4	6	5,4	5,1	4,6	4,3	4												t
40 m	2,4	▶		25,2	27	30	32	35	37	40															m
				8	7,4	6,6	6,1	5,5	5,2	4,7															t
35 m	2,4	▶		25,6	27	30	32	35																	m
				8	7,5	6,7	6,2	5,6																	t
30 m	2,4	▶		25,7	27	30																			m
				8	7,6	6,7																			t
25 m	2,4	▶			25																				m
					8																				t



Lest de contre-flèche
Gegenauslegerballast
Counter-jib ballast
Lastre de contra flecha
Contrappeso
Lastros da contra lança

MDU 1

		1 100 kg - 3 600 kg
		(kg)
65 m	17,2 m	18 800
60 m		18 800
55 m		18 800
50 m		18 800
45 m		17 700
40 m		16 600
35 m		15 500
30 m		14 400
25 m		13 000

Lest de base
Grundballast
Base ballast
Lastre de base
Zavorra di base
Lastros da base

MDU 1

1,6 m	S 41 A	-●-	H (m)	55,7	50,7	45,7	40,7	35,7	30,7	25,7	20,7	15,7		
			▲ (t)	114	84	78	78	78	78	78	78	78	78	
1,6 m	ZD 4230	-●-	H (m)	47,7	42,7	37,7	32,7	27,7	22,7	17,7				
			▲ (t)	80	80	80	80	80	80	80				
1,6 m	ZD 463	-●-	H (m)	53	48	43	38	33	28	23	18			
			▲ (t)	95	75	75	75	75	75	75	75			
2 m	V 60 A	-●-	H (m)	65,2	61,9	56,9	51,9	46,9	41,9	36,9	31,9	26,9	21,9	16,9
			▲ (t)	132	120	84	60	48	36	36	36	36	36	36
2 m	ZD 463	-●-	H (m)	51,3	49,6	48	43	38	33	28	23	18	13	
			▲ (t)	105*	95	80	70	70	70	70	70	70	70	

City Topless
MDT 218 J8

POTAIN

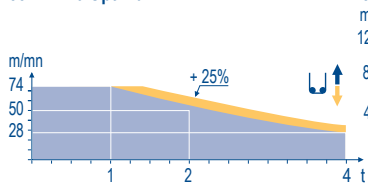
A	F	D	GB	E	I	P
H1	Distance entre cadres	Abstand zwischen den Rahmen	Distance between collars	Distancia entra marcos	Distanza fra i telai	Distância entre quadros
P	Hauteur grue	Kranhöhe	Crane height	Altura grúa	Altezza gru	Altura da grua
R	Poids de la grue(en service)	Krangewicht (in Betrieb)	Crane weight (in service)	Peso de la grúa (en servicio)	Peso della gru (in servizio)	Peso da grua (em serviço)
	Réaction horizontale	Horizontalkräfte	Horizontal reaction	Reaccion horizontal	Reazione orizzontale	Reacção horizontal
*	Voir télescopage sur dalles	Siehe Kletterkrane im Gebäude	See climbing crane	Veja grua trepadora	Consultare gru in cavedio	Ver telescopagem sobre lages
	Utilisation poste fixe uniquement	Nur stationärer Einsatz	Only static use	Utilización chasis fijo solamente	Solo in postazione fissa	Utilização sobre chassis fixo apoiado

Mécanismes
Antriebe
Mechanisms
Meccanismi
Mecanismos

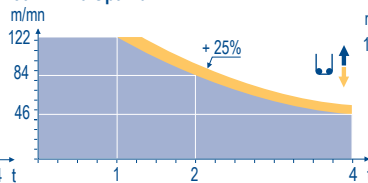
MDU 1

																ch - PS hp	kW			
	33 LVF 20 Optima	m/min	2,2 → 8,8 → 28 → 36 → 50 → 74							1,1 → 4,4 → 14 → 18 → 25 → 37							30	22	290 m	
		t	4 4 4 3 2 1							8 8 8 6 4 2										
	50 LVF 20 Optima	m/min	3,8 → 15 → 46 → 58 → 84 → 122							1,9 → 7,5 → 23 → 29 → 42 → 61							50	37	363 m	
		t	4 4 4 3 2 1							8 8 8 6 4 2										
	50 LVF 20 GH Optima	m/min	3,6 → 14 → 42 → 56 → 84 → 114							1,8 → 7 → 21 → 28 → 42 → 57							50	37	605 m	
		t	4 4 4 3 2 1							8 8 8 6 4 2										
	7 DVF 4	m/min	0 → 79														6,5	4,8		
	RVF 152 Optima +	tr/min U/min - rpm	0 → 0,8														2 x 5,5	2 x 4		
	ZD 4230	RT 324	12,5 - 25														2 x 7	2 x 5,2		
	ZD 463	RT 443 A1 2V	15 - 30														4 x 5	4 x 3,7		
	S 41 A	RT 443 A1 2V R ≥ 10 m	15 - 30														4 x 5	4 x 3,7		
	V 60 A	RT 544 A1 2V R ≥ 13 m	13,5 - 27														4 x 7	4 x 5,2		
CEI 38		IEC 38		kVA																
400 V (+6% -10%)		33 LVF : 50 kVA 50 LVF : 65 kVA																		

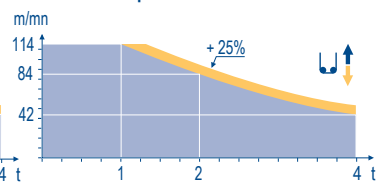
33 LVF 20 Optima



50 LVF 20 Optima



50 LVF 20 GH Optima



F

D

GB

E

I

P



Levage
Distribution
Orientation
Translation

Heben
Katzfahren
Schwenken
Kranfahren

Hoisting
Trolleying
Slewing
Travelling

Elevación
Distribución
Orientación
Traslación

Sollevamento
Distribuzione
Rotazione
Traslazione

Elevação
Distribuição
Rotação
Translação



Document commercial non contractuel. Pour toute information technique se référer à la notice correspondante.

Unverbindliches Vertriebsdokument. Für technische Informationen, siehe die entsprechenden Anweisungen.

This commercial document is not legally binding. For any technical information, please refer to the corresponding instructions.

Documento comercial no contractuel. Para cualquier información técnica, ver la noticia correspondiente.

Documento commerciale non vincolante, per tutte le informazioni tecniche fare riferimento al catalogo istruzioni.

Documento comercial não contratual. Para qualquer informação técnica complementar consultar as respectivas instruções.

Manitowoc
Crane CARE

POTAIN

Manitowoc Crane Group



Americas

Tel : +1 888 479 7278
Tel : +1 717 593 2000

Europe - Middle East - Africa

Tel : +33 (0) 4 72 81 50 00
Tel : +44 (0) 191 522 2000

Asia - Pacific

Tel : +65 6264 1188
Fax : +65 6862 4040

www.manitowoccrane.com

18, rue de Charbonnières - B.R.173
69132 ECULLY Cedex - France

Tél. : +33 (0) 4 72 18 20 20
Fax. : +33 (0) 4 72 18 20 00
www.manitowoccrane.com

City Topless MDT 218 J8

Code M-89985-54_Réf. 2006 38 MDU 2

Copyright.Reproduction interdite © POTAIN 2006