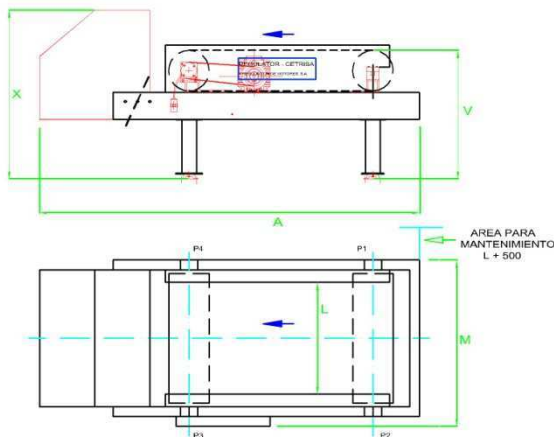




El Tambor Inductor está formado por dos tambores perfectamente concéntricos, donde el tambor interior es el propio generador de las Corrientes de Foucault, y el tambor exterior, que gira a la velocidad de transmisión de la banda transportadora. El tambor exterior está realizado con material totalmente transparente a los campos magnéticos y de inducción, evitando los efectos pantalla y de dispersión. De esta manera se reducen las pérdidas  $IR^2$  a cero.

**REGULATOR-CETRISA** ofrece equipos con configuraciones muy distintas (**R-SPM**, **R-SPM/AD**, **R-SPM/AF...**) y anchos de trabajo efectivo de hasta 1.500 mm, adaptados a los materiales que deben ser procesados. Es por ello que existen equipos trabajando en sectores tan diversos como RSU, RAEE, VFU, madera, vidrio, plástico, etc.



EQUIPO	A	L	M	V	X
<b>R-SPM0600</b>	3100	600	1050	1000	1350
<b>R-SPM0750</b>	3100	750	1200	1000	1350
<b>R-SPM0900</b>	3100	900	1350	1000	1350
<b>R-SPM1050</b>	3600	1050	1500	1000	1350
<b>R-SPM1200</b>	3600	1200	1650	1000	1350
<b>R-SPM1350</b>	3600	1350	1800	1000	1350
<b>R-SPM1500</b>	3600	1500	1950	1000	1350

Esquema y medidas básicas de los equipos **R-SPM**

## DISEÑO A SU MEDIDA

Los parámetros correspondientes a la granulometría del material, su velocidad de circulación, el ancho efectivo de trabajo, el Tambor Inductor, su velocidad de giro, etc., son parámetros que están interrelacionados. Mediante el ajuste óptimo de los mismos obtendremos el mejor resultado y la mejor separación. Además, el equipo se ajusta a las necesidades del cliente: patas, lado motor, color, etc.

**REGULATOR-CETRISA** aplica toda su experiencia para determinar el equipo más idóneo a cualquier aplicación. Además de la experiencia propia de innumerables aplicaciones, el departamento técnico valora todos los parámetros necesarios, como son: caudal, densidad, humedad, granulometría, etc.

**REGULATOR-CETRISA** ofrece la realización de **pruebas de materiales** en sus propias instalaciones, donde el cliente puede comprobar la efectiva separación de los metales. De este modo pueden asegurarse resultados satisfactorios.

**REGULATOR-CETRISA**, gracias a su continua inversión en I + D + i, puede ofrecer la mejor tecnología tanto en equipos como en sistemas para integrar en sus procesos y en Instalaciones Completas, llaves en mano.

Para mayor información:

### REGULACION DE MOTORES, S. A.

#### REGULATOR-CETRISA

Pol. Industrial "El Regás"  
C/ Vapor, 8 – Sector Barnasud  
08850 GAVA – ESPAÑA

TFN: +34 93 370 58 00

FAX: +34 93 370 12 00

<http://www.regulator-cetrisa.com>

e-mail: [info@regulator-cetrisa.com](mailto:info@regulator-cetrisa.com)

