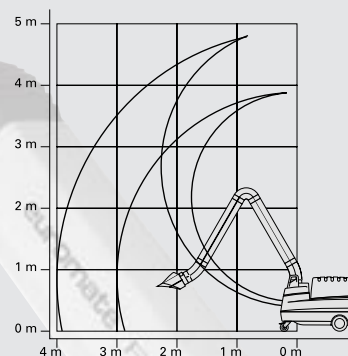


# FILTRO ELECTROSTÁTICO MFE

El MFE es apto por excelencia para eliminar humos de soldadura procedentes de acero tratado con aceite. Gracias a la estructura abierta del filtro, la potencia de aspiración se mantiene siempre a nivel. La célula del filtro de aluminio se puede limpiar fácilmente y por tanto no es necesario sustituir los filtros. A través de una práctica construcción de guías, el filtro se puede extraer en un abrir y cerrar de ojos, y mediante un mantenimiento regular el rendimiento del filtro permanecerá alto.



## Alcance de los MFE y (Ultra)Flex 3 y 4



## Características MFE

- Caja de material sintético a prueba de golpes
- Sistema de filtración electrostática de Euromate, fácil de limpiar
- Superficie del colector: 14,2 m<sup>2</sup>
- Rendimiento del filtro hasta un 99%
- Potencia del motor: 0,75 kW
- Número de revoluciones del motor: 2800 rpm
- Capacidad neta de aspiración: 1300 m<sup>3</sup>/h
- Nivel sonoro máximo: 69 dB(A)
- Dispositivo apagachispas de aluminio
- Piloto de control de alta tensión
- Apto para los brazos aspiradores Flex y UltraFlex o mangueras flexibles, longitud máxima: 10 metros, diámetro: 200 mm
- Dimensiones sin brazo aspirador: 1210 x 810 x 900 mm
- Peso: 145 kg
- Disponible en todas las tensiones de red habituales, monofásica o trifásica, 50 Hz
- Disponible como opción con una luz de trabajo y un interruptor en la campana, o una luz de trabajo y un interruptor automático de arranque-paro
- Disponible como opción con filtro de carbono activo