

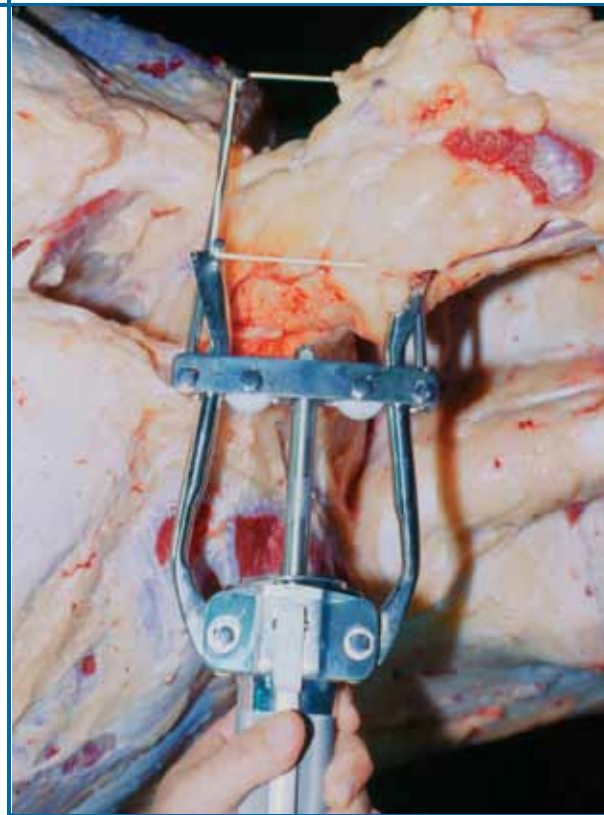
EXPANSOR ANILLO DE CIERRE
Modelo BRE-1



El Modelo BRE-1 de Jarvis expansor de anillo de cierre accionado de forma neumática.

JARVIS

- Utilizado para expandir e instalar anillos de cierre en la industria de la carne.
- Elimina la contaminación de las áreas de abertura como esófago o culana sellando dichas aberturas.
- Sella de forma mecánica la abertura con un anillo: reduciendo así la contaminación durante la operación de extracción.
- Ligero y flexible para un óptimo confort del operario.
- Toda la construcción es en acero inoxidable para una máxima higiene.
- Cumple con la normativa europea CE.



HIGIÉNICO - PESO LIGERO - FLEXIBLE

EXPANSOR ANILLO DE CIERRE
Modelo BRE-1

Características

Accionamiento		neumático
Modelo BRE-1		
Presión operacional	90 - 100 psi	6.2 - 6.9 bar
Consumo de aire (por ciclo a 100 psi / 6.9 bar)	0,026 pies ³	0,74 L
Dimensión de apertura (expandida)	3,8 x 3,9 pulg.	98 x 100 mm
Manija de control	Disparador único	Neumático
Longitud total	14 pulgadas	356 mm
Ancho total	5,2 pulgadas	132 mm
Peso	3,5 libras	1,6 kg

Selección del equipo y accesorios

Número de Pedido

Modelo BRE-1		4021002
Manguera de aire	longitud 16 pies/ 5 m	1059002
Anillos de tapón (vendido por bolsa de 3.000)		
0,50 pulg. I.D. x 0.812 pulg. O.D.		1013162
Filtro de aire/ Regulador/ Lubricador		3022003
Equilibrador		4042043
Aire vapor aceite		
	1 pt / 0,5 L	1062010
	1 galón / 4 L	1062011
	5 galones / 20 L	1062012



Productos para la industria cárnica y avícola

Jarvis Products Corporation · 33 Anderson Road · Middletown, CT 06457-4926 · Estados Unidos
Teléfono: (860) 347-7271 · Fax: (860) 347-9905 · sales@jarvisproducts.com · www.jarvisproducts.com