



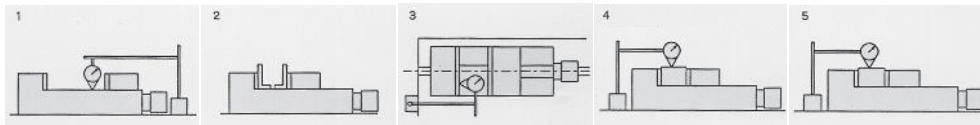
6860

6861

**HD-LOCK
CNC Präzisionsschraubstöcke**

HD-LOCK
CNC Precision Machine Vises

Nr.	Prüfpunkte (pro 100 mm)	BISON Standardwerte
No.	Inspection Points (per 100 mm)	BISON Standard Value
	Parallelism bottom surface of main body and sliding surface	
2	Rechtwinkligkeit zwischen den Spannbacken und der Gleitfläche Perpendicularity between jaw plate and sliding surface	0.015
3	Rechtwinkligkeit zwischen T-Nute und Oberfläche der Spannbacke auf der feststehenden Seite Perpendicularity between T-slot and jaw plate surface of stationary jaw side	0.015
4	Parallelität zwischen der Oberfläche des Testkörpers und der Grundfläche des Grundkörpers Parallelism between top surface of clamped test block and bottom surface of main body	0.015
5	Abheben des Testkörpers Lift-up of top surface of clamped test block	0.015



**NEU
NEW**

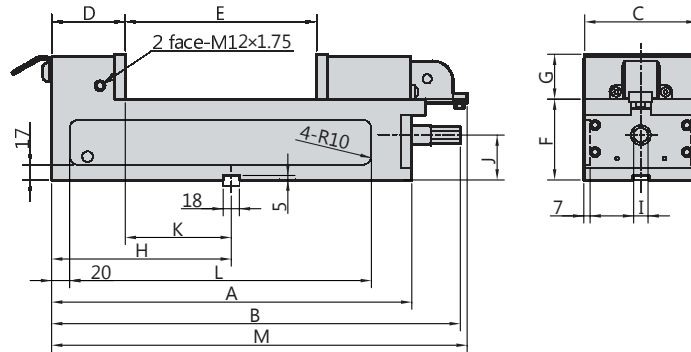
BISON bietet Ihnen ein umfangreiches Schraubstock-Sortiment.
Sparen Sie Zeit und Geld in Ihrem Arbeitsalltag durch unsere anwenderfreundlichen Produkte!

BISON offers an extensive range of vises.
Save time and money in your daily work by our user-friendly products!



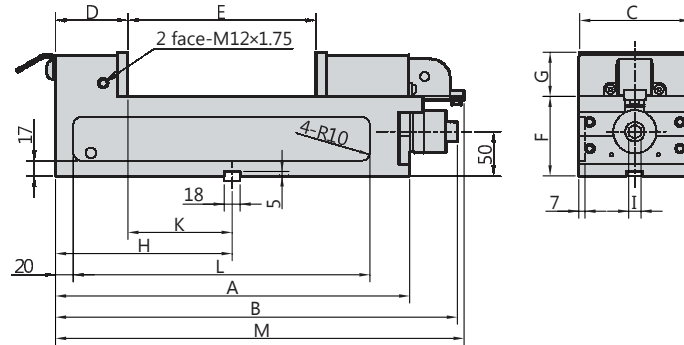
6860

Manuell
Manual



6861

Hydraulisch
Hydraulic



Artikel-Nr.	A		B		C	D	E	F	G	H	I		J	K	L	M
Article No.	6860	6861	6860	6861							6860	6861				
6860-100; 6861-100	338	392	393		102	82	0-145	90	45	170	16	14	50	88	286	394.6
6860-160; 6861-160	504	558	559		160	82	0-300	100	60	250	19	14	58	168	452	559.6

Artikel-Nr.	Backenbreite	Backentiefe	Max. Backenöffnung	Standard Nutenbreite	Spannkraft (kN)	Gewicht (kg)
Article No.	Jaw Width	Jaw Depth	Maximum Jaw Opening	Standard Slot Width	Clamping Force (kN)	Weight (kg)
6860-100; 6861-100	102	45	145	18	40	20,5/21
6860-160; 6861-160	160	60	300	18	40	50

Verfügt über eine große Backentiefe, welche einen sicheren Halt bei hohen Werkstücken ermöglicht.
Tall jaws enabling secure clamping of tall work-pieces.

Durch den duktilen Grundkörper wird ein Verbiegen oder Brechen während des Spannvorganges verhindert.
The main body is ductile, preventing bending and breakage during tightening.

Alle Führungsflächen sind auf HRC45 gehärtet und bieten eine außerordentlich hohe Verschleißfestigkeit.
Sliding surfaces have been flame heat treated (HRC45) and offer excellent wear resistance.

Späne können durch die ausziehbare Späne-Abdeckungen nicht in das Gehäuse des Schraubstocks gelangen.
Swarf is prevented from entering in to the main body by a retractable cover plate.

Der Grundkörper des Schraubstocks und die feststehende Backe bestehen aus einer einteiligen Konstruktion welche eine hohe Stabilität und Festigkeit sicherstellt.
The main body and stationary jaw have a one piece construction that maintains high rigidity.

Die Kurbel des mechanischen Schraubstocks kann auf beiden Seiten des Schraubstocks angesetzt werden.
Mechanically operated by handcrank.

Kühlmittelöle und feine Späne, die in den Grundkörper des Schraubstocks gelangen könnten, sind durch vorhandene Ausblassebohrungen leicht zu entfernen.
Air holes allow easy removal of coolant oil and swarf.

Ein Abheben des Werkstückes wird durch einen Anti-Floating Mechanismus verhindert.
The workpiece is prevented from lifting up by an anti-floating mechanism.

Ausgestattet mit einem hydraulischen Ausgleichsmechanismus als Notmaßnahme, falls die Spannkraft sinkt.
Fitted with a hydraulic compensation mechanism as an emergency measure when clamping force drops.

Der Spannereich ist deutlich größer als wie bei Schraubstöcken ähnlicher Bauart. Ein zusätzliches Versetzen der Backen ist nicht erforderlich, wodurch das Spannen von großen Werkstücken vereinfacht wird.
The jaw opening is nearly double that of similar vises in the same class, allowing clamping of large workpieces.

Ersatzteile • Spare parts



Nutensteine
Slot nuts

Spannpratzen
Vise body clamps

Standard Backen
Standard jaw inserts

Werkstückanschlag
Side stop

Handkurbeln
Handcrank