

ALZA

ALZA

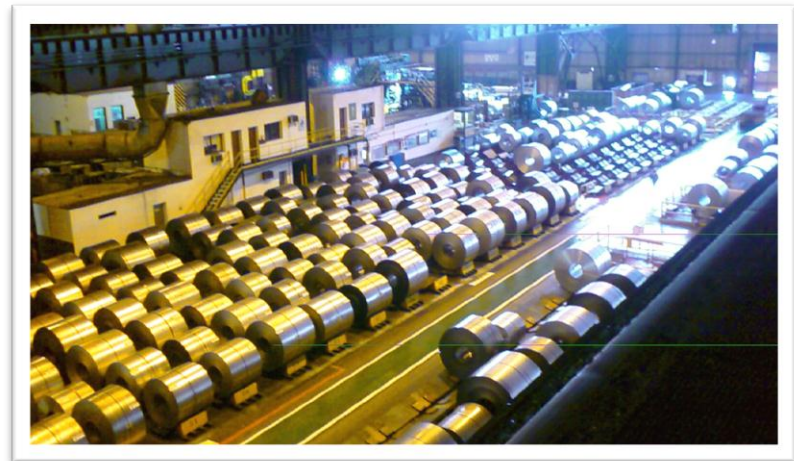


**Clase10**

*20 aniversario*

En Clase10 continuamos innovando y hemos desarrollado **Alza**, una solución de negocio especialmente indicada para el **sector siderúrgico**.

**Objetivo de la solución:**  
Informatización de los movimientos de bobinas en los almacenes, que permite conocer en tiempo real la situación exacta de los puente grúa y de las bobinas, consiguiendo una **mejora de la productividad**.



Una solución implantada con éxito en la planta de Puerto de Sagunto (Valencia) de **ArcelorMittal** y en fase de implantación en **Galmed** (perteneciente al grupo **ThyssenKrupp**).



**Problemática resuelta:** la costosa localización y ubicación de las bobinas en los almacenes de las empresas pertenecientes a este sector.

***Automatización de los almacenes para una gestión más eficaz***

**GESTIÓN MANUAL**



**GESTIÓN AUTOMÁTICA**



## ¿Qué conseguirá la empresa con Alza?



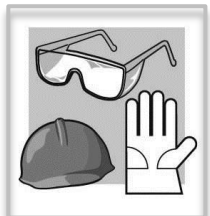
Mejora de la trazabilidad (bobinas identificadas y ubicadas en tiempo real, disminución de incidencias en inventarios,...).



Optimización de los tiempos de proceso (reducción de los tiempos de carga en camión o tren, rapidez en la localización de una bobina, rapidez en la realización de inventarios,...).



Eliminación de tareas de bajo valor añadido (tareas manuales de ubicación, procesos basados en papel,...).



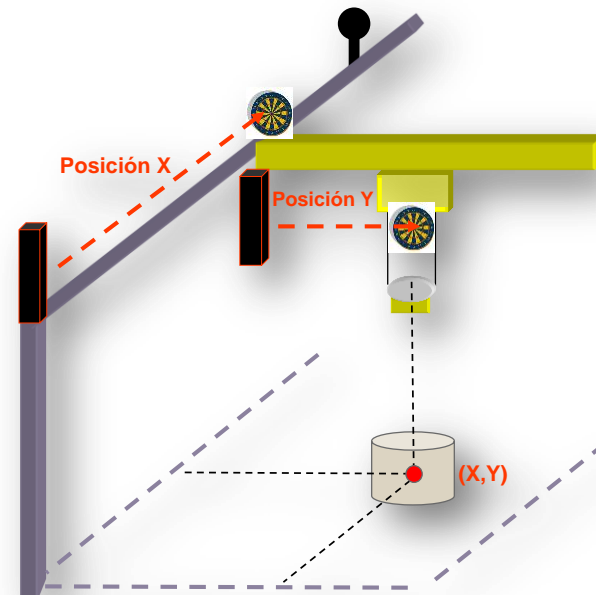
Mayor seguridad en el puesto de trabajo. Entornos de elevada peligrosidad, que puede verse reducida gracias a la automatización del puesto.

## Tecnología aplicada:

**Software propio**, desarrollado por Clase10 que proporciona una visibilidad total e inmediata de lo que ocurre en el almacén.

### Hardware:

- Telemetría láser que permite conocer la ubicación topográfica de todas las bobinas, con un margen de error inferior a los 3cm. Compuesta por: antenas, puntos de acceso, conversores...
- Terminales Intermec que dirigen y gestionan las órdenes del sistema mediante tecnología RFID.



Esquema del funcionamiento de la telemetría láser instalada en el puente grúa.

## ¿Qué engloba el proyecto Alza?

- **Equipamiento:** Antenas, terminales y elementos de medición.



- **Servicios proporcionados por Clase10:** Consultoría, integración SGA / ERP, instalación cableado, mantenimiento 24x7.



**Alza**@clase10

- **Más información disponible en:** <http://www.clase10.com/alza/>

Solución de negocio

Manual de especificaciones Alza

Landing page

Nota de prensa ArcelorMittal



**Alza**@clase10

Gracias por su interés

Gracias por su interés