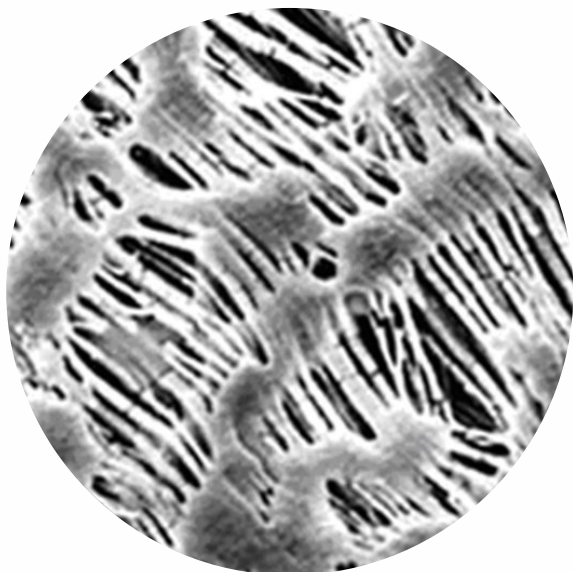


# Filtro Membrana PTFE



## Filtros Membrana Politetrafluoroetileno PTFE

Fabricadas con polímero de Politetrafluoroetileno (PTFE) Dorsan® obtiene un film microporoso químicamente estable e inerte. Producidas sobre un soporte calandrado de spundbond poliéster que les confiere una alta resistencia a la presión y a las roturas. Este tipo de membranas tienen un gran abanico de aplicaciones tanto en la versión natural hidrofóbica como en la tratada hidrofílica. Son muy apreciadas por su gran resistencia a la mayoría de productos ácidos, alcalinos y solventes.

El PTFE es uno de los materiales plásticos más termoestables. A una temperatura de 250° continúa manteniendo las características iniciales sin mostrar descomposición alguna.

Es el tipo de membrana más ampliamente utilizado en la preparación de muestras para análisis de HPLC.

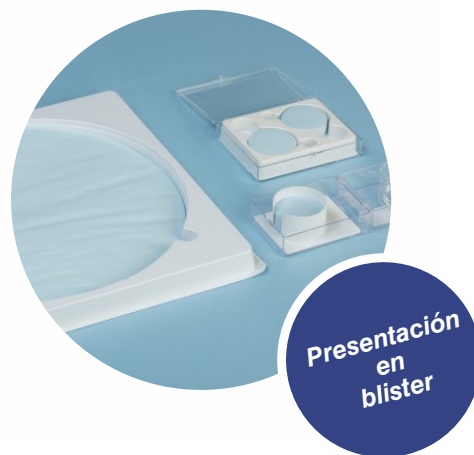


### Características

- Versiones Hidrofóbica ó Hidrofílica
- Resistente a la mayoría de ácidos y alcalinos
- Químicamente estable e inerte
- Muy resistente durante su manipulación
- Posibilidad de esterilización en Autoclave

### Aplicaciones

- Clarificación de solventes
- Preparación de muestras para HPLC
- Filtración de productos corrosivos
- Ventilación
- Microelectrónica



Presentación en blister

**DORSAN®**  
LIVING FILTRATION

# Filtro Membrana PTFE

## Características Técnicas del filtro membrana Politetrafluoroetileno PTFE

	Diámetro	PTFE Hidrofóbico	Poro
M0	13	PTFE	0.22
	25		0.45
	47	PTFE Hidrofílico	1.2
	90		3.0
	142		5.0
			3.0
			5.0

Solo en 0,22 µm y 0,45 µm

## Especificaciones y embalaje del filtro filtro membrana Politetrafluoroetileno PTFE

	Diámetro	Poro	Unidades Caja
	13 mm	Todas las porosidades	100
	25 mm	Todas las porosidades	100
	47 mm	Todas las porosidades	100
	90 mm	Todas las porosidades	25
	142 mm	Todas las porosidades	25

Nota. Nos reservamos el derecho a modificar la información que aparece en este folleto sin previo aviso.

v02.2019 © Dorsan Filtración

**DORSAN®**  
LIVING FILTRATION

