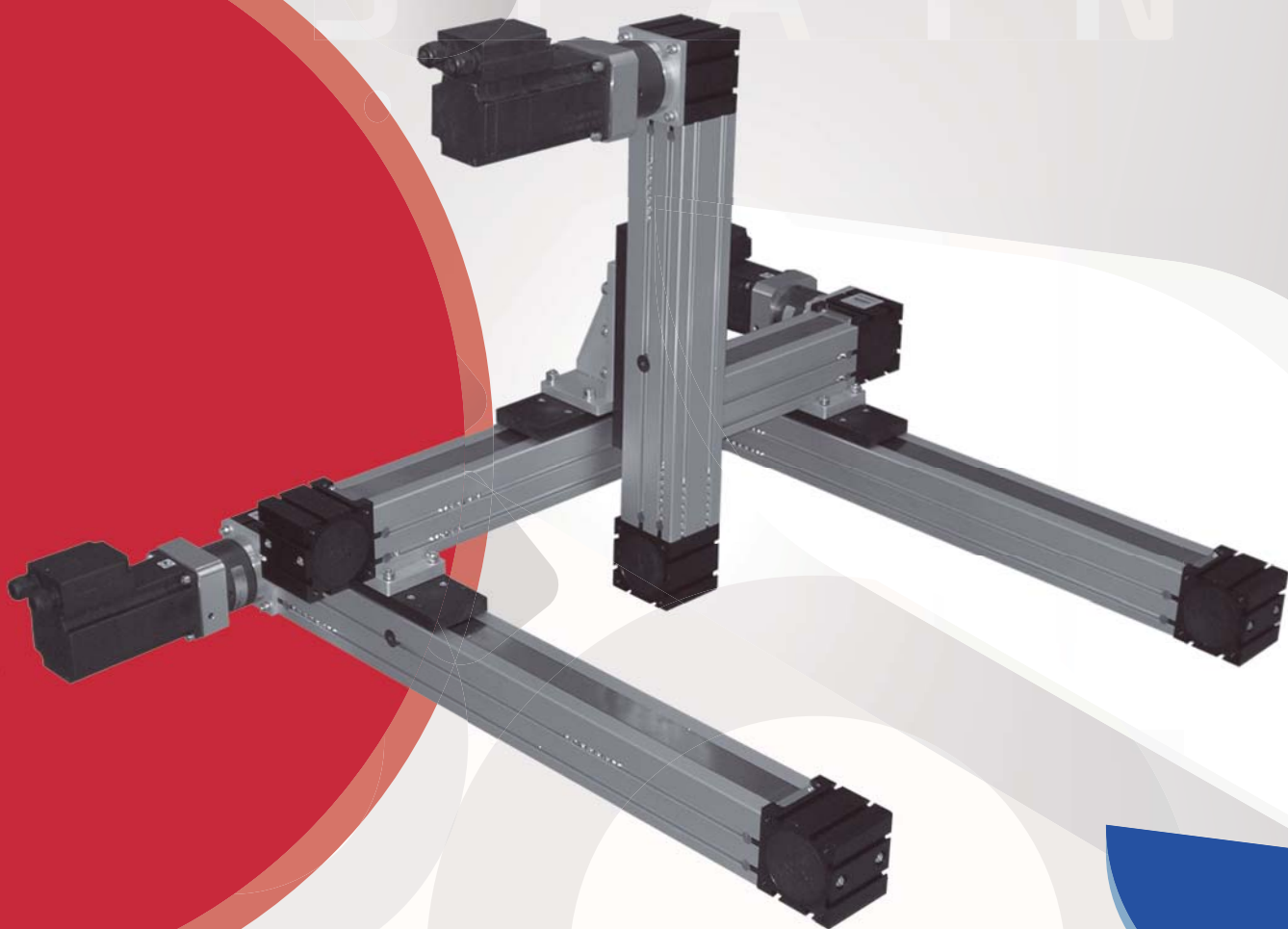


FICHAS TÉCNICAS

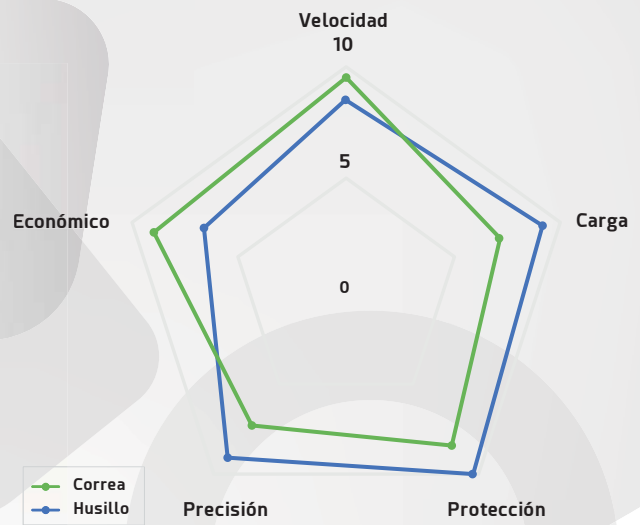


S O L U C I O N E S
P A R A E L
M O V I M I E N T O

Un proveedor, excelentes opciones
Handling · Plastics · Mechatronics · Sensors · Magnetics & Vacuum

ghatic SPAIN

Soluciones para el movimiento MÓDULOS LINEALES



CORREA

Amplia gama para la realización de movimientos lineales con uno o más ejes

- Ocho soluciones disponibles en base a la aplicación y ambiente de trabajo.
- Amplia gama de accesorios para la realización de sistemas con varios ejes.
- Flexibilidad de instalación con el suministro de las unidades mecánicas y sistemas electromecánicos completos.
- Fabricación flexible en función de las necesidades de la aplicación: carrera, motorización, accesorios, etc.
- Translación del carro realizada sobre guía con patines de recirculación de bolas.
- Software EasyLin para Windows PC o Tablet que permite la configuración veloz y simplificada de la aplicación.

Motion Line

Unidad lineal con transmisión mediante correa dentada.
Cuatro tallas disponibles sobre perfil: 45, 60, 80 y 120 mm.
Traslación del carro realizada sobre guías con patines de recirculación a bolas.
Tres versiones: guía simple, dos guías ortogonales y con carro fijo y perfil móvil.
Óptima relación calidad/precio.
Gama adaptada particularmente para las aplicaciones en serie de máquinas.


Soluciones para el movimiento

Modelo	Carrera /Giro (mm/rev)	Tamaño /Patín	Correa	Fx	Fy	Fz	Mx	My	Mz	Carrera Máxima [mm]
				[N]	[N]	[N]	[Nm]	[Nm]	[Nm]	
ML45C-11	110	1xLM15	16AT5	1015	1138	2276	27	22	22	5800
ML45C-12	110	2xLM15	16AT5	1015	1844	3687	43	206	103	5750
ML60C-11	120	1xLM20	25AT5	1715	1138	2276	27	22	22	5800
ML60C-12	120	2xLM20	25AT5	1715	1844	3687	43	246	123	5730
ML80C-11	200	1xLM25	32AT5	4510	3275	6550	124	126	126	5730
ML80C-12	200	2xLM25	32AT5	4510	4290	8580	165	779	390	5650
ML120C-11	200	1xLM30	50AT5	7670	4727	9545	200	210	210	5650
ML120C-12	200	2xLM30	50AT5	7670	7658	15315	325	1914	957	5550


* Protección no disponible

Soluciones para el movimiento MÓDULOS LINEALES



	Modelo	Carrera /Giro	Tamaño /Patín	Correa	Fx	Fy	Fz	Mx	My	Mz	Carrera Máxima
		(mm/rev)			[N]	[N]	[N]	[Nm]	[Nm]	[Nm]	[mm]
	ML45C-22	110	2xLM15	16AT5	1015	3414	3414	163	45	45	5800
	ML45C-24	110	4xLM15	16AT5	1015	5531	5531	265	277	277	5750
	ML60C-22	120	2xLM20	25AT5	1715	3414	3414	178	45	45	5800
	ML60C-24	120	4xLM20	25AT5	1715	5531	5531	288	335	335	5730
	ML80C-22	200	2xLM25	32AT5	4510	9825	9825	582	252	252	5730
	ML80C-24	200	4xLM25	32AT5	4510	12869	12869	943	835	835	5650
	ML120C-22	200	2xLM30	50AT5	7670	14181	14181	1146	419	419	5650
	ML120C-24	200	4xLM30	50AT5	7670	22973	22973	1856	2553	2553	5550

* Protección no disponible.

	Modelo	Carrera /Giro	Tamaño /Patín	Correa	Fx	Fy	Fz	Mx	My	Mz	Carrera Máxima
		(mm/rev)			[N]	[N]	[N]	[Nm]	[Nm]	[Nm]	[mm]
	ML45C-12V	110	2xLM15	25AT5	1715	1821	3642	43	243	121	1000
	ML60C-12V	120	2xLM20	25AT5	1715	1821	3642	43	243	121	1500
	ML80C-12V	180	2xLM25	50AT5	3560	2603	5206	102	516	258	2000
	ML80C-12V	180	2xLM25	50AT5	3560	2603	5206	102	868	434	2000
	ML120C-12V	200	2xLM30	50AT10	7670	6198	12397	261	2066	1033	2500

* Protección no disponible

Motion Line HPC


Unidad lineal con transmisión mediante correa dentada.
Cinco tallas disponibles sobre perfil: 30, 45, 60, 80 y 120 mm.
Translación del carro realizada sobre guías con patines de recirculación a bolas.
Protección mediante lámina de acero inoxidable.
Completa disponibilidad de accesorios para el montaje de uno o varios ejes.

	Modelo	Carrera /Giro	Tamaño /Patín	Correa	Fx	Fy	Fz	Mx	My	Mz	Carrera Máxima
		(mm/rev)			[N]	[N]	[N]	[Nm]	[Nm]	[Nm]	[mm]
	MLHPC-30-11	80	1xLM9	10AT2.5	300	186	372	3	2	2	2500
	MLHPC-45-11	110	1xLM12	16AT5	635	461	922	12	6	6	4000
	MLHPC-60-11	120	1xLM15	25AT5	1715	783	1566	21	16	16	5800
	MLHPC-60-12	120	2xLM15	25AT5	1715	1566	3132	42	169	85	5850
	MLHPC-80-11	200	1xLM20	32AT5	4510	2118	4236	69	69	69	5850
	MLHPC-80-12	200	2xLM20	32AT5	4510	4236	8472	138	915	457	5750
	MLHPC-120-11	200	1xLM25	50AT5	7670	3275	6550	124	126	126	5750
	MLHPC-120-12	200	2xLM25	50AT5	7670	6550	13100	247	1680	840	5650

* Protección lámina de inoxidable

Motion Line PROC

Unidad lineal con transmisión mediante correa dentada y doble guía interna.
Tres tallas disponibles 90, 120 y 160 mm.
Translación del carro realizada sobre guías con patines de recirculación a bolas.
Protección mediante lámina de acero inoxidable.
Solución completa de motor y accionamiento para uno o más ejes.

	Modelo	Carrera /Giro	Tamaño /Patín	Correa	Fx	Fy	Fz	Mx	My	Mz	Carrera Máxima
		(mm/rev)			[N]	[N]	[N]	[Nm]	[Nm]	[Nm]	[mm]
	MLPROC-90-22	90	2xLM12	25T5	800	1136	1136	31	7	7	2000
	MLPROC-90-24	90	4xLM12	25T5	800	1840	1840	62	76	76	2000
	MLPROC-120-22	110	2xLM15	32AT5	2160	3132	3132	103	32	32	4000
	MLPROC-120-24	110	4xLM15	32AT5	2160	5074	5074	209	245	245	4000
	MLPROC-160-22	200	2xLM20	50AT5	7670	8472	8472	398	138	138	5750
	MLPROC-160-24	200	4xLM20	50AT5	7670	13725	13725	783	1098	1098	5650


* Protección lámina de inoxidable

Soluciones para el movimiento MÓDULOS LINEALES



Motion Line PLUSC


Unidad Lineal con doble guía interna para cargas elevadas.
Montado sobre perfil de 160x75 mm.
Translación del carro realizada sobre doble patín de recirculación a bolas.
Translación mediante correa dentada con la posibilidad de incorporar un fuelle de protección.
Mantenimiento simplificado, lubricación centralizada y protección IP65.

	Modelo	Carrera /Giro	Tamaño /Patín	Correa	Fx	Fy	Fz	Mx	My	Mz	Carrera Máxima
		(mm/rev)			[N]	[N]	[N]	[Nm]	[Nm]	[Nm]	[mm]
	ML160PLUSC-22	200	2xLM20	50AT10	7670	8472	8472	424	138	138	5730
	ML160PLUSC-24	200	4xLM20	50AT10	7670	13724	13724	900	1053	1053	5650

* Protección fuelle opcional

Motion Line HPCC

Unidad lineal con transmisión por correa dentada y dos carros contrapuestos.
Dos tallas disponibles 80 y 120 mm.
Translación del carro realizada sobre guías con patines de recirculación a bolas.
Transmisión mediante correa dentada y protegida con lámina de acero inoxidable.

	Modelo	Carrera /Giro	Tamaño /Patín	Correa	Fx	Fy	Fz	Mx	My	Mz	Carrera Máxima
		(mm/rev)			[N]	[N]	[N]	[Nm]	[Nm]	[Nm]	[mm]
	MLHPCC-80-12	120	1x1LM15	16AT5	1015	2118	4236	69	69	69	5850
	MLHPCC-80-14	120	2x2LM15	16AT5	1015	4236	8472	915	457	457	5750
	MLHPCC-120-12	200	1x1LM20	32AT10	4510	3275	6550	126	126	126	5750
	MLHPCC-120-14	200	2x2LM20	32AT10	4510	6550	13100	247	840	1680	5650

* Protección lámina de inoxidable

HUSILLO

Unidad lineal con transmisión mediante husillo de recirculación de bolas.

- Amplia gama para la realización de movimientos lineales con uno o más ejes.
- Tres soluciones disponibles en base a la aplicación y ambiente de trabajo.
- La tecnología usada se basa en ISO 7 (ISO 5 opcional).
- Flexibilidad de instalación con el suministro de las unidades mecánicas y sistemas electromecánicos completos.
- Translación del carro realizada sobre guía con patines de recirculación de bolas.
- Software EasyLin para Windows PC que permite la configuración veloz y simplificada de la aplicación.

Soluciones para el movimiento MÓDULOS LINEALES



Motion Line HPV

Unidad lineal con transmisión mediante husillo de recirculación de bolas ISO7 y lámina de protección.

Cuatro tallas sobre perfil de 30, 45, 60, 120 mm.

Disponibilidad completa de accesorios para montajes sobre uno o más ejes.

	Modelo	Carrera /Giro	Tamaño /Patín	Correa	Fx	Fy	Fz	Mx	My	Mz	Carrera Máxima
		(mm/rev)			[N]	[N]	[N]	[Nm]	[Nm]	[Nm]	[mm]
	MLHPV-30-11	2-8	1xLM09	V8P2/08	1400	372	4236	6	2	2	800
	MLHPV-45-11	3-10	1xLM12	V10P3/10	2800	992	8472	25	6	6	1200
	MLHPV-60-12	5-10-16	2xLM15	V16P5/10/16	10490	1274	2548	34	189	95	2000
	MLHPV-80-12	5-10-10	2xLM20	V20P5/10/20	8940	4236	8472	138	915	457	2500
	MLHPV-120-12	5-10-25	2xLM25	V25P5/10/25	15800	6550	13100	247	1680	840	3000

* Protección lámina de inoxidable


Motion Line PROV

Unidad lineal con transmisión mediante husillo de recirculación de bolas ISO 7 y lámina de protección.

Tres tallas sobre perfil de 90, 120 y 160 mm.

Translación mediante doble guía interna al perfil.

Solución completa de motor y accionamiento para uno o más ejes.

	Modelo	Carrera /Giro	Tamaño /Patín	Correa	Fx	Fy	Fz	Mx	My	Mz	Carrera Máxima
		(mm/rev)			[N]	[N]	[N]	[Nm]	[Nm]	[Nm]	[mm]
	MLPROV-90-22	5-10	2xLM12	V12P5/10	5140	1136	1136	31	7	7	1000
	MLPROV-90-24	5-10	4xLM12	V12P5//10	5140	1840	1840	62	76	76	1000
	MLPROV-120-22	5-10-16	2xLM15	V16P5/10/16	10490	3132	3132	103	32	32	1500
	MLPROV-120-24	5-10-16	4xLM15	V16P5/10/16	10490	5074	5074	209	245	245	1500
	MLPROV160-22	5-10-20	2xLM20	V20P5/10/20	8940	8472	8472	398	138	138	2500
	MLPROV-160-24	5-10-20	4xLM20	V20P5/10/20	8940	13724	13724	783	1098	1098	2500

* Protección lámina de inoxidable


Motion Line PLUSV

Unidad lineal con transmisión mediante husillo de recirculación de bolas ISO7.

Posibilidad de incorporar un fuelle de protección.

Montado sobre perfil de 160x75 mm.

Translación del carro realizada sobre doble patin de recirculación a bolas.

	Modelo	Carrera /Giro	Tamaño /Patín	Correa	Fx	Fy	Fz	Mx	My	Mz	Carrera Máxima
		(mm/rev)			[N]	[N]	[N]	[Nm]	[Nm]	[Nm]	[mm]
	ML160PLUSV-22	5-10-20	2xLM20	VP5/20	12000	8472	8472	138	138	138	3000
	ML160PLUSV-24	5-10-20	4xLM20	VP5/20	12000	13724	13724	1053	1053	1053	3000

* Protección fuelle opcional



Easy Control™

El software de control y posicionamiento puede ser instalado en un Windows PC o Tablet y conectado mediante un cable USB o Serial a la electrónica de control.



Ejemplo de manipulador Cartesiano (XYZ)



Soluciones para el movimiento ACTUADORES LINEALES



Amplia gama de actuadores lineales para multitud de aplicaciones industriales

- Ideales para sustituir los sistemas hidráulicos y neumáticos.
- Con husillo de recirculación a bolas de alto rendimiento y alta durabilidad para cargas de hasta 120 kN.
- Fabricación flexible en función de las necesidades de la aplicación (carrera, motorización, fijaciones, etc.).
- Software EasyLin para Windows sobre PC, lo que permite una rápida y simplificada configuración de la aplicación.

Mech Line

Actuador lineal de precisión compatible con ISO 6431.


Seis tallas disponibles: 32, 40, 50, 63, 80 y 100.

Máximo rendimiento en el mínimo espacio.

Actuador lineal con husillo de recirculación a bolas de alto rendimiento.

Interface para motorización paso a paso o brushless directa o renviada.

Soluciones para el movimiento

Actuador	Brida	Husillo			F. Máx. Axial CIN [N]	F. recomendable para 2500Km [N]	Carrera Máx. [mm]	V. Máx. [mm/s]
		Ø[mm]	Ø[mm]	Paso[mm]				
	Talla	Ø[mm]	Ø[mm]	Paso[mm]	[N]	[N]	[mm]	[mm/s]
	Mech 25	32	10	3-10	2800-2500	298-398	300	150/500
	Mech 32	47	12	5-10	5140-3900	649-620	500	250/500
	Mech 50	65	16	5-10-16	10490-11810-8330	1324-1878-1549	500	250/800
Mech 63	75	20	5-10-20	14600-11000-13400	1843-1749-2684	600	250/1000	

Soluciones para el movimiento ACTUADORES LINEALES



Mech Line Force

Actuador lineal evolución de la serie Mech Line, la gran mayoría compatible con ISO 6431. Seis tallas disponibles: 50, 63, 80, 100, 125 y 150. Elevada modularidad y flexibilidad para aplicaciones dinámicas con elevada fuerza. Disponible con motorización en línea o reenviada así como con reductor epicicloidal opcional.



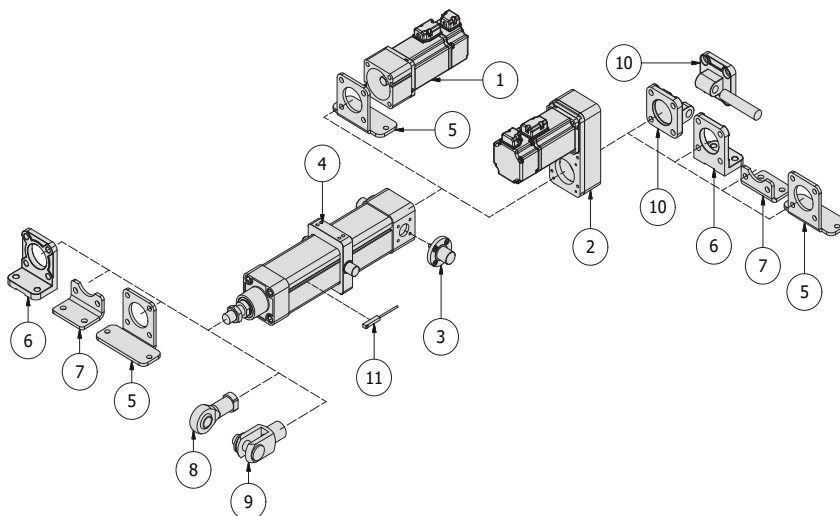
Actuador	Brida	Husillo		F. Máx. Axial CIN	F. recomendable para 2500Km	Carrera Máx.	V. Máx.
		Ø[mm]	Ø[mm]	Paso[mm]	[kN]	[kN]	[mm]
Talla							
MechF 50	65	20	5-10-20	14.6-11-13.4	1.8-1.7-2.6	300	2500
MechF 63	75	25	5-10-25	19.8-16-15.1	2.5-2.54-3.25	600	3500
MechF 80	95	32	5-10-20-32	25-29.8-22.7-24.1	3.27-4.744-5.64	800	9500
MechF 100	115	40	5-10-20-40	23.9-60.4-48.9-44.4	3-9.6-9.8-11.2	1000	12000
MechF 125	125	50	5-10-40	30.9-76.9-51	3.9-12.2-12.9	1000	11500
MechF 150	165	63	10-16-20	87.9-190-141.9	13.9-35.9-28.4	1000	32000

Mech Line Plus

Actuador lineal que combina fuerza extrema y una alta precisión, compatible con ISO 15542. Ideal para cargas elevadas y una alternativa real para los cilindros hidráulicos y neumáticos. Seis tallas disponibles: 50, 63, 80, 100, 125, 160. Altas prestaciones alcanzando hasta 120 kN de fuerza (160 kN de pico). Excelente diseño y alta calidad de sus componentes para garantizar una larga vida. Sistema antirrotación, baja rumorosidad y elevada productividad.



Actuador	Brida	Husillo		F. Máx. Axial CIN	F. recomendable para 2500Km	Carrera Min. - Máx.	V. Máx.
		Ø[mm]	Ø[mm]	Paso[mm]	[kN]	[kN]	[mm]
Talla							
MechP 50	65	25	10	19.9	3.15	50-600	750/38
MechP 63	75	32	10	33.8	5.36	50-800	729/38
MechP 80	100	40	10	78.6	12.4	50-900	538/38
MechP 100	120	50	10	97.8	15.5	50-1100	467/38
MechP 125	140	63	10	109.7	17.4	50-1300	370/38
MechP 160	180	80	10	121.9	19.3	50-1500	292/38
MechP 160	180	80	20	213.7	33.8	50-1500	583/50



- 1 Kit montaje motorización directa
- 2 Kit montaje motorización paralela
- 3 Kit pernos laterales traseros
- 4 Kit pernos laterales intermedios
- 5 Kit escuadra ampliada
- 6 Kit escuadra alta
- 7 Kit escuadra baja
- 8 Kit rótula bástago
- 9 Kit horquilla hembra
- 10 Kit charnela
- 11 Sensor magnético Hall

Soluciones para el movimiento



Soluciones para el movimiento **MESAS LINEALES**



GAMA SM Series™ 25 | 32 | 50 | 63

AutomationWare ha introducido una nueva e innovadora solución mecatrónica de sistemas modulares para la manipulación XYZ, handling o Pick&Place, utilizando un enfoque innovador y económico para todo tipo de aplicaciones industriales.

Elementos esenciales

La Gama SM ofrece la mejor combinación de velocidad, fuerza, precisión y productividad (ciclo por minuto).
Puede alcanzar una velocidad hasta 15 m/s y las fuerzas hasta 3000 N.
Posicionamiento preciso ($\pm 0.01\text{mm}$).
Sistema de guiado con doble patín de recirculación de bolas para una gran rigidez.
Totalmente controlable electrónicamente, programable en velocidad y aceleración, velocidad y posicionamiento.
Posibilidad de montar motorización Stepper o Brushless (opcional).
Control hasta 64 posiciones gracias al software para Windows PC EasyLine.
Fácil mantenimiento, gran durabilidad de funcionamiento aunque trabaje a altas velocidades.

Beneficios

30-40% de ahorro en comparación con soluciones con Motores Lineales.
Baja dependencia de la velocidad con respecto a la carga, precisión en todas las condiciones.
Configurable con otras soluciones AW, como el actuador rotativo Rotac Plus.
Utilización en ambiente hostil o en salas blancas (IP65).
Fácil colocación de pinzas o sistema de vacío para una solución P&P.
Rápido y reconfigurable en cambios de formato.
Posibilidad de monitorización del ciclo de funcionamiento por diagnóstico.

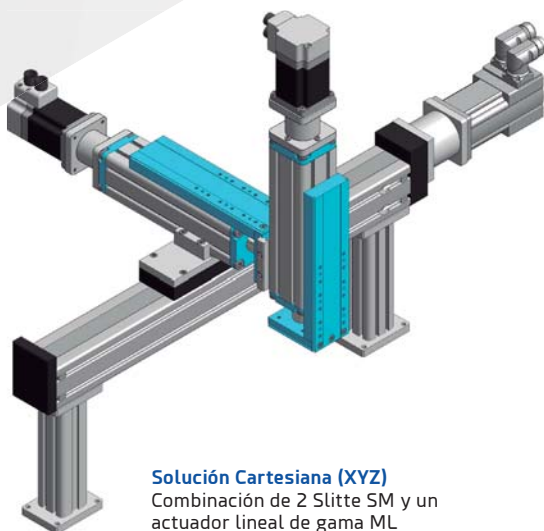
Soluciones para el movimiento MESAS LINEALES



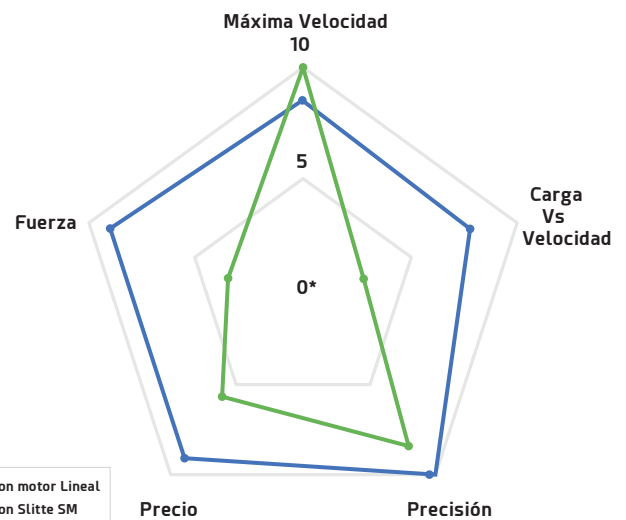
Actuador	Husillo		Carrera	FX. Máx.	FX. Nom.	V. Máx	AceL.	Velocidades Motor	Encoder Res	Precisión	Mx	My	My	Cdyn
Talla	Ø[mm]	[mm]	[mm]	[N]	[N]	[mm/s]	[mm/s ²]	[Nm/rpm]	[imp/giro]	[mm]	[Nm]	[Nm]	[Nm]	[Nm]
SM25-BR0	12	5-10	60-120-180	250-125	200-100	375-750	7.5-25	0.32-4500	10.000	+/- 0.01	9.5	23.4	23.4	2010
SM32-BR1	12	5-10	60-120-128-240	250-125	200-100	375-750	7.5-25	0.32-4500	10.000	+/- 0.01	9.5	23.4	23.4	2010
SM50-BR2	16	5-10-16	120-180-240-300	470-235-145	376-188-116	375-750-1200	7.5-15-25	0.64-4500	10.000	+/- 0.01	21	46	46	3290
SM63-BR3	20	5-10-20	120-180-240-300-420	1000-500-250	800-400-200	375-750-1500	7.5-15-30	1.27-4500	10.000	+/- 0.01	44.3	76.7	76.7	5480

Cálculo del momento de inercia

	UM	SM25			SM32				SM50				SM63				
Carrera	mm	60	120	180	60	120	180	240	120	180	240	300	120	180	240	300	420
Peso	Kg	0.6	1	1.2	1.2	1.6	1.94	2.28	2.8	3.35	3.9	4.45	4.1	4.74	5.42	6.11	7.46
Peso parte móvil	Kg	0.35	0.45	0.55	0.59	0.75	0.9	1.06	1.54	1.8	2.06	2.33	2.32	2.66	3	3.34	4.02
M. Inercia Husillo	Kg mm ²	0.46	0.71	0.96	0.46	0.71	0.96	1.22	4.7	6.3	7.9	9.6	11.4	15.5	19.5	23.5	31.6
Paso [mm]	MI para Kg de carga [Kg mm² / Kg]	Momento de inercia @0 carga [Kg mm²]			Momento de inercia @0 carga [Kg mm²]				Momento de inercia @0 carga [Kg mm²]				Momento de inercia @0 carga [Kg mm²]				
5	J = 0.63 x CU (kg)	0.29	0.45	0.61	0.83	1.19	1.53	1.89	5.68	7.44	9.21	11.08	12.87	17.19	21.40	25.62	34.15
10	J = 2.53 x CU (kg)	1.35	1.85	2.35	1.96	2.61	3.24	3.91	8.60	10.86	13.12	15.50	17.28	22.24	27.10	31.96	41.79
16	J = 6.47 x CU (kg)								14.69	17.98	21.26	24.71					
20	J = 10.13 x CU (kg)												34.92	42.46	49.91	57.35	72.35



Solución Cartesiana (XYZ)
Combinación de 2 Slitte SM y un actuador lineal de gama ML



Soluciones para el movimiento



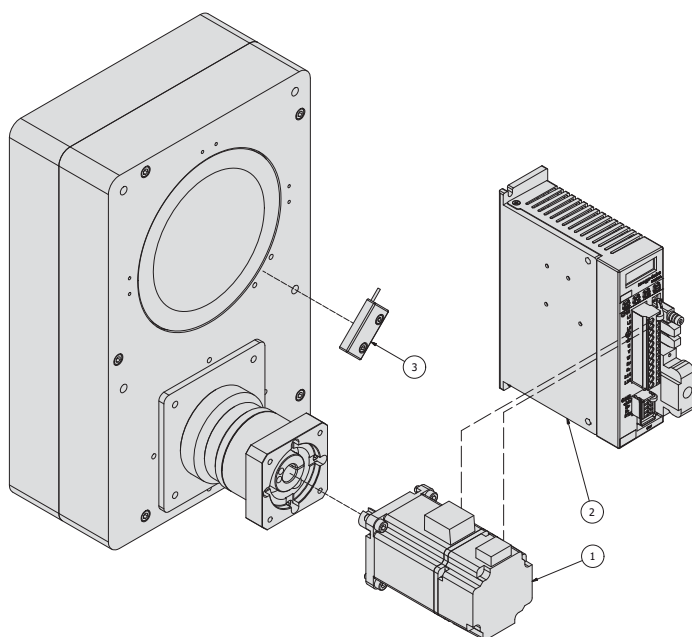
Soluciones para el movimiento **ACTUADORES ROTATIVOS**



Actuadores rotativos con tallas de 48 a 200 y pares de 0.4 hasta 70Nm.

- Provistos de un amplio orificio central, capaces de cubrir amplias aplicaciones.
- Posibilidad de ofrecer soluciones integradas que reducen el costo de proyecto.
- Software EasyRot que permite la configuración veloz y simplificada de la aplicación.
- Motorización con motor paso a paso, Brushless o "sin motor" para que la motorización sea realizada por el cliente.

Rotac Plus – Actuador rotativo



- 1 Motor y encoder
(Paso a paso o Brushless)
- 2 Electrónica de control
- 3 Sensor magnético Hall


Soluciones para el movimiento ACTUADORES ROTATIVOS




Rotac Plus

Actuador rotativo de alta rigidez, precisión y repetibilidad de posicionamiento.
Seis tallas de 48 a 200, desde 1.2 a 70 Nm.
Transmisión de correa de alto rendimiento con calibración micrométrica.
Con motorización paso a paso o Brushless, con opción de reductor de alta eficiencia.
Actuador rotativo con amplio orificio central pasante.
Acto para ambientes hostiles, (puede trabajar de -30° +100° C).
Excelente relación rendimiento/precio, larga vida útil y libre de mantenimiento.
Gracias al software para Windows PC EasyRot se ajusta fácilmente tanto posición velocidad como aceleración.
Adaptables a otras soluciones AW.

Rotac Plus – Actuador rotativo con motor paso a paso

Descripción	UM	RotacP48	RotacP65	RotacP85	RotacP100	RotacP130	RotacP200
			Par máximo Nm Relación transmisión lc Par motor Nm Tipo motor Part Resolución encoder P/vuelta Inercia motor Kgm ² Máxima velocidad salida rpm Inercia carga máxima Kgm ² Carga de empuje permitida N Repetibilidad de posición +/-° Repetibilidad de posición (HRP-S) +/-° Sensor Hall Home Part Modelo Driver control Part Software Part	1.2 3 0.4 Nema 17 10000 0.05 150 4.86 860 0.012 0.006 PNP AW DCP48 EasyRot	3 3 1.0 Nema 23 10000 0.48 150 43.2 880 0.012 0.006 PNP AW DCP48 EasyRot	3.6 3 1.2 Nema 23 10000 0.48 180 43.2 1360 0.012 0.006 PNP AW DCP48 EasyRot	9 3 3.0 Nema 24 10000 0.84 150 75.6 2560 0.012 0.006 PNP AW DCP48 EasyRot

Rotac Plus – Actuador rotativo con motor Brushless

Descripción	UM	RotacP48	RotacP65	RotacP85	RotacP100	RotacP130	RotacP200
			Par máximo Nm Relación transmisión lc Reductor planetario Part Relación de transmisión lg Tipo motor Brushless (1000 rpm) W Par Máx. Vs. Ratio factor Nm Inercia motor Kgm ² Máxima velocidad salida rpm Inercia carga máxima Kgm ² Carga de empuje permitida N Repetibilidad de posicionamiento +/-° Repetibilidad de posición (HRP-B) +/-° Reacción +/-° Sensor Hall Home Part Modelo Driver control Part Software Part	1.2 3 / 200 0.47 0.177 1000 0.0016 860 0.06 0.012 0 PNP AW RB EasyRot	3 3 / 400 1.18 0.277 1000 0.0025 880 0.06 0.012 0 PNP AW RB EasyRot	3.6 2.5 AWRL50 400 0.42-0.28-0.21 0.277 300-200-150 0.028 0.062 0.11 1360 0.018 0.012 0.009 0.004 0.008 0.006 0.004 PNP AW RB EasyRot	9 3 AWRL50 400 0.88-0.58-0.44 0.277 250-165-125 0.04 0.09 0.16 2560 0.015 0.01 0.008 0.003 0.002 0.002 0.007 0.005 0.003 PNP AW RB EasyRot

Soluciones para el movimiento



Soluciones para el movimiento ACCESORIOS

Reductores Planetarios VRL-SERIES

Excelente elección cuando se requiere precisión y fiabilidad.
Larga variedad de tamaños de brida y ratios.
Tamaños desde el VRL-50 hasta el VRL-235.
Disponibles de 1 o de 2 etapas.



	Modelo	Par salida N	Ø Eje entrada	Ø Eje Salida	T. Brida
		[Nm]	[Ømm]	[Ømm]	[mm]
	VRL-50	6-9	8-14	12	42-60-65
	VRL-70	18-27	8-14-19	16	52-65-80
	VRL-90	50-75	14-19-28	22	65-80-130
	VRL-120	120-180	19-28-38	32	80-130-180
	VRL-155	240-360	28-38-48	40	80-130-180
	VRL-205	500-750	38-48-65	55	130-180-250
	VRL-235	1000-1500	38-48-65	75	180-250-280

Motores paso a paso

Motores paso a paso 17, 23, 24 con encoder integrado y conector Din.
Driver autónomo lazo cerrado con interfaz RS485 Modbus, posicionador interno con 64 posiciones ejecutables vía I/O.
Alimentación 24 ó 48 Vdc.
Software easy para la configuración de la aplicación lineal, rotativa.

	Modelo	Tamaño	Dim Motor	Par Motor	I Bipolar
			[mm]	[Nm]	[Amp]
	PP 3241E	Nema 23	56x56x56	0.55	2.8
	PP 2376E	Nema 23	56x56x76	1.6	2.8
	PP 2485E	Nema 24	60x60x85	3.0	4.0

	Modelo	DPO-48-4 Modbus (L. abierto)	DPC-48-4 Modbus (L. cerrado)
	Accionamiento Entradas / Salidas Comando de posición	Tipo Box con motor paso a paso, gestión encoder 2500 impulso/rev 9 DI - 3DO Vía ModBus o con I / O	

Soluciones para el movimiento



Soluciones para el movimiento ACCESORIOS

Motores Brushless

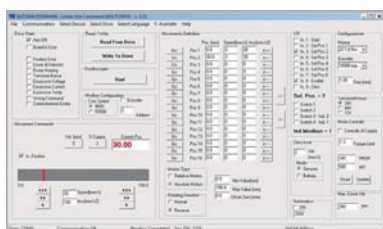
Alimentación monofásica 230 Vac o trifásica 400 Vac.
 Fuerza de 100 a 750 W (0.3 a 2.4 Nm).
 Motores Brushless con fuerzas hasta 30 Nm con o sin freno.
 Disponible con DMCNET, EtherCat, CanOpen, etc.
 Realimentación con resolver (estándar) de 13 bits.
 Driver posicionador autónomo con hasta 64 posiciones.
 Configuración con el software Easy para Windows PC vía USB.



Modelo	Fuerza	Corriente N	Corriente P	Brida	P Driver
	[Nm]	[A]	[A]	[mm]	[W]
C204-01	0.32	0.90	2.70	40	100
C206-02	0.64	1.55	4.65	60	200
C206-04	1.27	2.60	7.80	60	400
C208-04	1.27	2.60	7.74	80	400
C208-07	2.39	5.10	15.3	80	750
C209-07	2.38	3.66	11	86	750
C209-10	3.18	4.25	12.37	86	1000
C210-10	3.18	7.30	21.9	100	1500
C210-20	6.37	12.05	36.15	100	2000

Soporte al cliente

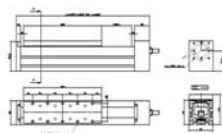
La rapidez con la que se elabora la propuesta de automatización para el cliente, es el punto fuerte del servicio que ofrece AutomationWare. La propuesta incluye el dimensionamiento electromecánico de la aplicación y en el caso de un sistema cartesiano, el diseño (layout) relativo al mismo.



Software de dimensionamiento

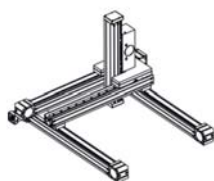
Mediante una herramienta de software propio, AutomationWare realiza el dimensionamiento mecánico de los sistemas a correa y tornillo. Junto con la propuesta técnica y económica del sistema, se proporciona documentación relativa a:

- Al módulo o al actuador.
- Al reductor si es necesario.
- A la motorización.



Archivos 2D y 3D

En nuestra página web www.automationware.it están disponibles los archivos CAD en 2D Dwg y 3D Step de los módulos y actuadores.



Layout

AutomationWare provee el layout de la solución completa. El diseño permite una inmediata comprensión de la propuesta. El ejemplo de layout en el proyecto agiliza el proceso de ejecución del proyecto por parte del Cliente.



Soluciones para el movimiento Easy™ Software



Easy™ Software
Comunicación para la configuración del driver.



PLC in/out
Para el comando de posiciones



MÓDULO LINEAL

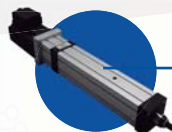


MOTOR PASO A PASO



DRIVER PASO A PASO

ACTUADOR LINEAL



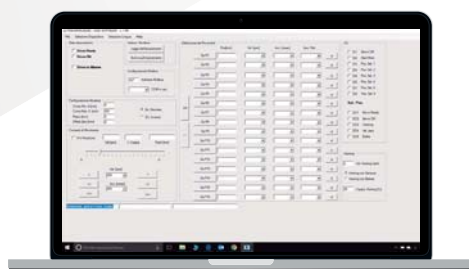
MOTOR BRUSHLESS



DRIVER BRUSHLESS

En el caso de que en una aplicación hubiera un número limitado de puntos en los que posicionar un módulo o un actuador, **AutomationWare ha desarrollado un software de simple utilización**, basado en Windows PC, que permite simular paso a paso el movimiento y posteriormente grabar y memorizar éstos en el driver. Los pasos previstos para el movimiento son fácilmente de controlar mediante I/O.

El software Easy permite la configuración y la verificación funcional de la aplicación, sin requerir que el usuario posea un conocimiento específico de programación.



EasyLIN package

Sistema modular integrado en un paquete para cubrir aplicaciones de posicionamiento o movimiento lineal.

Incluye

Actuador lineal de correa/husillo o cilindro eléctrico.
Motorización brushless o paso a paso con encoder integrado y freno si se precisa.
Driver posicionador con 64 posiciones programables, control I/O y bus de campo.
Software de configuración EasyLIN para Windows PC.
Accesorios para completar el sistema, como cables, interface USB/Modbus, etc.
Alimentación: 24 ó 48 Vdc para soluciones paso a paso y 230 Vac para brushless.



Soluciones para el movimiento Easy™ Software

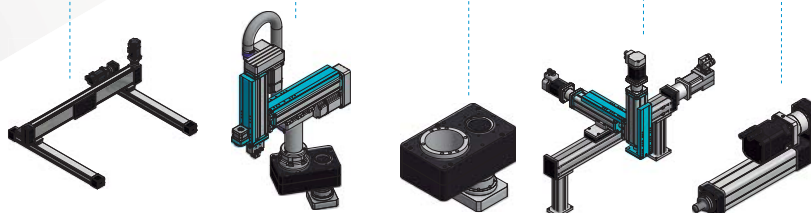


EasyROT package

Sistema modular integrado en un paquete para cubrir aplicaciones de posicionamiento o movimiento rotativo.

Incluye

Actuador rotativo Rotac o servo actuador ServoRotac.
Motorización brushless o paso a paso con encoder integrado y freno si se precisa.
Driver posicionador con 16 posiciones programables, control I/O y bus de campo.
Software de configuración EasyLIN para Windows PC.
Accesorios para completar el sistema, como cables, interface USB/Modbus, etc.



AwareVu™

AW ha desarrollado un nuevo sistema de diagnóstico llamado AwareVu™ que permite la monitorización del sistema y el control de temperatura y vibración, para identificar cualquier variación en el ciclo de producción y/o posible mal funcionamiento.

El sistema puede avisar mediante una alarma local (luminosa), está conectado a la red a través de WIFI o vía USB, para permitir el almacenamiento de los datos productivos en el ordenador central o en la nube.

El sistema también dispone de aplicaciones para dispositivos móviles teléfonos o tabletas para alertar a los operadores de mantenimiento de posibles fallos de funcionamiento, con la posibilidad de mostrar datos, parámetros o alarmas en pantalla.

El sistema adquiere y procesa las señales del sensor de vibración y temperatura, que determina los umbrales de límite que puede establecer el cliente, que será notificado en caso de vibraciones anormales o variaciones de temperatura excesivas.

www.gimaticspain.com



GIMATIC
TIC
SPAIN

gimatic SPAIN

DISTRIBUIDOR AUTORIZADO

gimatic SPAIN

Un proveedor, excelentes opciones
Handling · Plastics · Mechatronics · Sensors · Magnetics & Vacuum