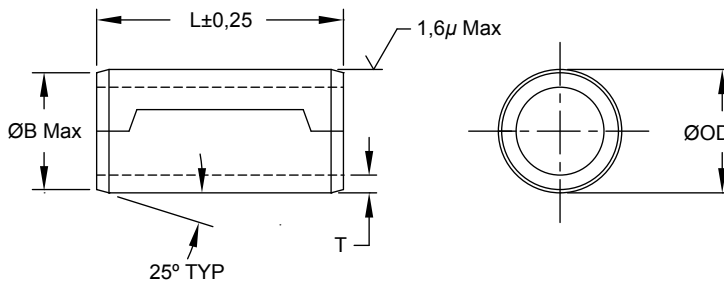


# SPIROL®

## CAMISAS DE ALINEACIÓN RECTIFICADAS

El diseño de las camisas de alineación Serie GD100 de **SPIROL** le permite una alineación precisa y un significativo ahorro de dinero.

Las camisas de alineación rectificadas **SPIROL** son perfectas para situaciones donde se requiere una tolerancia de la línea central y una alineación precisa. Estas camisas han sido diseñadas para sustituir a las camisas de alineación sólidas ISO 8734.



- El rectificado de precisión del diámetro exterior permite alineaciones dentro de los 20µm.
- El acabado de 1,6µm de la superficie y los chaflanes bien definidos minimizan la creación de virutas o raspaduras durante la instalación.
- El proceso de fabricación por rolado en frío permite lograr importantes ahorros en comparación a las camisas sólidas.
- Su diseño hueco reduce el peso en comparación con las camisas sólidas, y le ofrece espacio para el paso de tornillos, fluidos o gases.

### CARACTERÍSTICAS TÉCNICAS

MATERIAL ESTÁNDAR	TERMINACIÓN ESTÁNDAR
F Acero bajo en carbono	K Aceite común

Diámetro exterior nominal (mm)	OD (mm)		B Max. (mm)	T (mm)	Tamaño recomendado del agujero (mm)		Longitud* (mm)										
	Min.	Max.			Min.	Max.	6	8	10	12	15	20	24	30	32		
6	6,004	6,012	0,55	0,9	5,987	6,000											
8	8,006	8,015	0,75	1,2	7,987	8,000											
10	10,006	10,015	1,05	1,6	9,987	10,000											
12	12,007	12,018	1,2	1,8	11,985	12,000											
16	16,007	16,018	1,5	2,2	15,985	16,000											

\* Las camisas de longitud intermedia y mayor, así como otros diámetros se encuentran disponibles a pedido tras revisión técnica. Idem para tamaños en pulgadas.

**Para hacer su pedido:** GHDL, Tamaño nominal de la camisa × Longitud, Material, Terminación, Serie  
**Ejemplo:** GHDL 8 x 15 FK GD100

**Centros Técnicos**

**Europa SPIROL España**  
08940 Cornellà de Llobregat  
Barcelona, España  
Tel. +34 93 193 05 32  
Fax. +34 93 193 25 43

**SPIROL Francia**  
Cité de l'Automobile ZAC Croix Blandin  
18 Rue Léna Bernstein  
51100 Reims, Francia  
Tel. +33 (0)3 26 36 31 42  
Fax. +33 (0)3 26 09 19 76

**SPIROL Reino Unido**  
17 Princewood Road  
Corby, Northants NN17 4ET  
Reino Unido  
Tel. +44 (0) 1536 444800  
Fax. +44 (0) 1536 203415

**SPIROL Alemania**  
Ottostr. 4  
80333 Munich, Alemania  
Tel. +49 (0) 89 4 111 905 71  
Fax. +49 (0) 89 4 111 905 72

**SPIROL República Checa**  
Sokola Tůmy 743/16  
Ostrava-Mariánské Hory 70900,  
República Checa  
Tel/Fax. +420 417 537 979

**SPIROL Polonia**  
ul. M. Skłodowskiej-Curie 7E / 2  
56-400, Oleśnica, Polonia  
Tel. +48 71 399 44 55

**Las Américas SPIROL México**  
Carretera a Laredo KM 16.5 Interior E  
Col. Moises Saenz  
Apodaca, N.L. 66613 México  
Tel. +52 (01) 81 8385 4390  
Fax. +52 (01) 81 8385 4391

**SPIROL EEUU Corporativo**  
30 Rock Avenue  
Danielson, Connecticut 06239  
Estados Unidos  
Tel. +1 (1) 860 774 8571  
Fax. +1 (1) 860 774 2048

**SPIROL EEUU división Iainas**  
321 Remington Road  
Stow, Ohio 44224 Estados Unidos  
Tel. +1 (1) 330 920 3655  
Fax. +1 (1) 330 920 3659

**SPIROL Canadá**  
3103 St. Etienne Boulevard  
Windsor, Ontario N8W 5B1 Canadá  
Tel. +1 (1) 519 974 3334  
Fax. +1 (1) 519 974 6550

**SPIROL Brasil**  
Rua Mafalda Barnabé Soliane, 134  
Comercial Vitória Martini, Distrito Industrial  
CEP 13347-610, Indaiatuba, SP, Brasil  
Tel. +55 (0) 19 3936 2701  
Fax. +55 (0) 19 3936 7121

**Asia/EI Pacífico SPIROL Asia**  
1st Floor, Building 22, Plot D9, District D  
No. 122 HeDan Road  
Wai Gao Qiao Free Trade Zone  
Shanghai, China 200131  
Tel. +86 (0) 21 5046 1451  
Fax. +86 (0) 21 5046 1540

**SPIROL Corea**  
160-5 Seokchon-Dong  
Songpa-gu, Seoul, 138-844, Corea  
Tel. +86 (0) 21 5046-1451  
Fax. +86 (0) 21 5046-1540

**e-mail: [info-ib@spirol.com](mailto:info-ib@spirol.com)**

**SPIROL.com**



Un fabricante de equipos originales utilizaba un pasador de sólido de 16 mm de diámetro exterior para ubicar la transmisión en la parte trasera del motor. Esta aplicación en particular era más exigente que el resto debido al peso de las dos piezas que debían alinearse y al método utilizado para ensamblarlas. El cliente se acercó a **SPIROL** en busca de sugerencias para reducir costos.

Las **camisas de alineación rectificadas Serie GD100** de **SPIROL** brindaron la solución perfecta para esta aplicación. El diámetro estándar M16 encajó perfectamente en el agujero existente y pudo instalarse fácilmente con el equipo y utillaje existente, sin necesidad de modificaciones. El cliente logró ahorrar un 30% en costos, y la funcionalidad del ensamble permaneció firme y acorde al producto anterior.



Para validar su diseño, los ingenieros de aplicaciones de **SPIROL** analizarán sus necesidades de aplicación y trabajarán junto a su equipo de diseño para recomendarle la mejor solución. Una buena manera de comenzar el proceso es seleccionar las aplicaciones de **alineación** en nuestro portal de **Ingeniería de optimización de aplicaciones** en **[www.SPIROL.com](http://www.SPIROL.com)**.