

ROTOSCAN RS4 Escáner láser de seguridad

El multitalento flexible para
la protección de personas y
tareas de medición versátiles



ROTOSCAN RS4

Escáner láser de seguridad

Uso versátil. Parametrización individual.
Integración sencilla.

¿Está buscando seguridad que no llame la atención? El escáner láser de seguridad ROTOSCAN RS4 se integra fácilmente en sus procesos de producción. Definición de cualquier contorno de campo de protección, resoluciones variables y la configuración individual de todos los parámetros convierten al ROTOSCAN RS4 en un componente de seguridad flexible y perfectamente adaptado a sus aplicaciones.

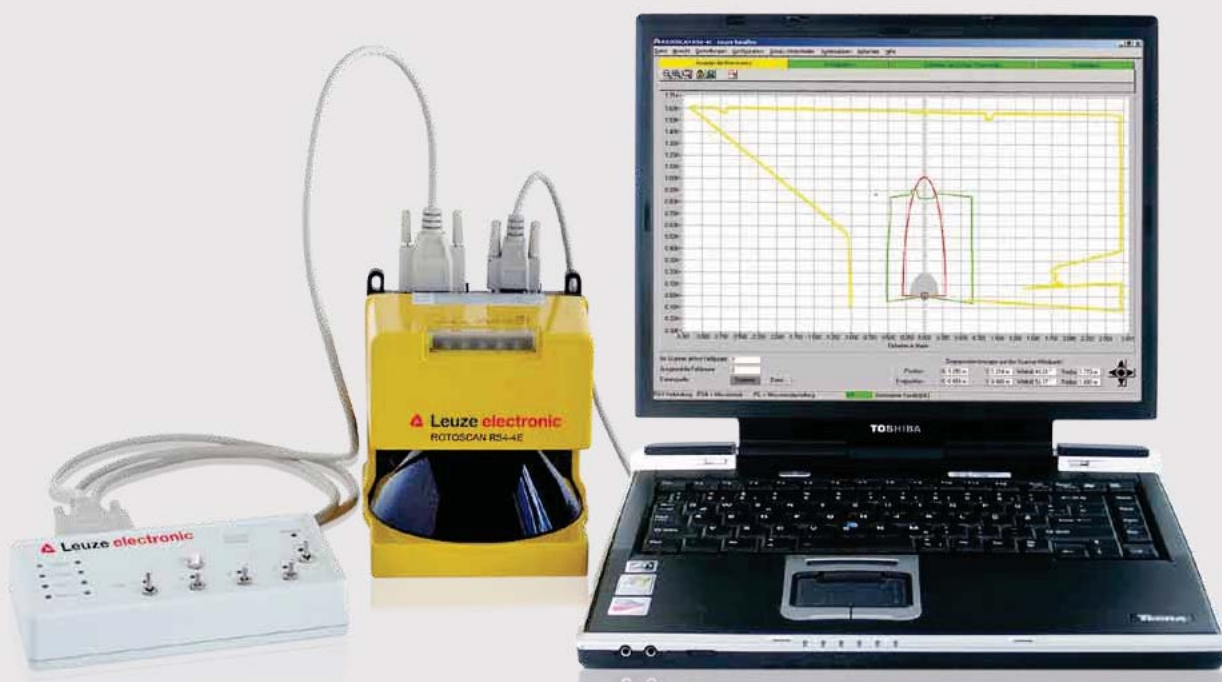
3 alcances,
3 paquetes de funciones,
2 buses de seguridad – y al mismo tiempo completamente compatible!

Datos técnicos	RS4-2E RS4-2M	RS4-4 RS4-4E RS4-4M	RS4-6E* RS4-6M*
Alcance	2,15 m	4 m	6,25 m
Paquete de funciones	Básico Monitorización de movimiento	Básico Extendido Monitorización de movimiento	Extendido Monitorización de movimiento
Modelos con interfaz de bus de seguridad	–	AS-i Safety at Work PROFIBUS DP PROFI-safe	AS-i Safety at Work PROFIBUS DP PROFI-safe





Con el software de configuración y diagnóstico RS4soft, usted puede ajustar, de manera gráfica, todos los parámetros del dispositivo y los contornos de las zonas de protección a las condiciones locales y las distancias de seguridad obligatorias. Por lo tanto, puede establecer muy fácilmente varias zonas de protección para el proceso de producción que pueden ser activados dependiendo del estado del mismo.



ROTOSCAN RS4 – **una familia de productos** que no puede dejar escapar.

Paquete de funciones:

Básico

para la vigilancia de zonas peligrosas

- Certificado según las normas internacionales de seguridad más recientes
Tipo 3 según EN IEC 61496-1/3, SIL 2 según IEC 61508, PL d según EN ISO 13849.
- Vigilancia de todas las áreas peligrosas
70 mm y 150 mm de resolución.
- Cuatro pares de zonas, zona de protección y zona de aviso, conmutable durante el funcionamiento
2,15 m, 4 m y 6,25 m de alcance con 70 mm de resolución; monitorización de áreas/rango de supervisión hasta 190°.
- Cualquier configuración de zona de protección/aviso
Se puede programar libremente cada forma o estructura y diferentes distancias.
- Sencilla instalación
Costes de instalación bajos; apto para su uso en aplicaciones móviles y fijas.
- Diseño compacto y funcionamiento económico
Dimensiones compactas y bajo consumo.
- Interfaz abierta de datos
RS 232 y RS 422 con caudal de datos variable para tareas complejas de medición y control.

Paquete de funciones:

Extendido

para la vigilancia de puntos de peligro en vertical y control de acceso

- Vigilancia de puntos de peligro en vertical
Resolución variable entre 30 mm y 40 mm con monitorización de contornos de referencia.
- Control de acceso en vertical
150 mm de resolución con monitorización de contornos de referencia.
- Alta funcionabilidad y flexibilidad
8 pares de zonas de protección/aviso conmutables.
- Tecnología de bus para la sencilla integración en sus sistema de producción
Escáner láser de seguridad con interfaz de seguridad AS-i y PROFI-safe.

Paquete de funciones:
Monitorización de movimiento
para la vigilancia de recorridos de
sistemas móviles

- Monitorización de velocidad para la zona de protección seleccionada
Autocorrección, aviso y monitorización de la velocidad máxima.
- Diseño de las zonas de protección eficiente y cómodo
Cálculo automático de las zonas de protección rectangulares para transferidores y verificación de las zonas de protección calculadas por el escáner láser de seguridad.
- Tecnología de medición robusta para un funcionamiento eficiente y procesos estables
Monitorización de velocidad incluyendo la salida de datos y la medición fiable de distancias, sin interferencias.



Configuración mediante **unos pocos clicks**, diagnóstico **muy sencillo**.

Las flexibles opciones de uso del escáner láser de seguridad ROTOSCAN RS4 son gestionadas por un software inteligente que ofrece al usuario un alto grado de confort de uso. Mediante el software de configuración y diagnóstico, se especifican y visualizan todos los parámetros y características.

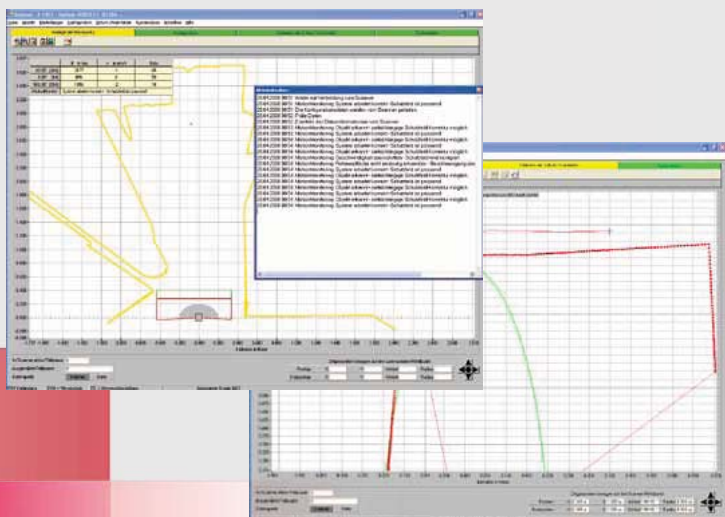
Usted puede ajustar, de manera muy sencilla, la configuración de su ROTOSCAN RS4 a sus requisitos especiales y las condiciones de su máquina o sistema utilizando los cuadros de diálogo.

- Guía de usuario mediante un asistente
- Estructura clara de menus para la configuración individual
- Modificación de zonas existentes mediante unos pocos clicks
- Definición sencilla de la secuencia de conmutación de los pares de zona mediante matriz
- Definición flexible del inicio del escáner láser de seguridad y de su comportamiento en marcha
- Optimización automática de la visualización de los contornos medidos
- Funciona con Microsoft Windows® NT, 2000 y XP

¡Configurar una sola vez!

Toda la gama de ROTOSCAN RS4 usa el mismo dispositivo ConfigPlug y, por lo tanto, proporciona un alto grado de compatibilidad en las diversas aplicaciones.

Esto tiene muchas ventajas, entre otras, almacenaje más sencillo y la sustitución de un escáner láser por un sistema de conexión inteligente ConfigPlug. Después de la configuración inicial del escáner láser de seguridad, todos los parámetros quedan almacenados de manera permanente en el ConfigPlug. La configuración guardada en el ConfigPlug se traspa al nuevo equipo mediante un volcado y el sistema sigue funcionando sin problemas. En la actualidad los sistemas de seguridad tienen que ser sencillos!



El **multitalento**, que **se ajusta** a sus aplicaciones y requisitos.

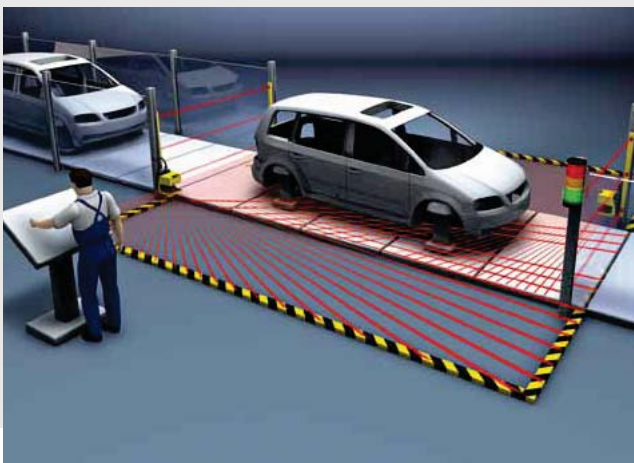
El escáner láser de seguridad ROTOSCAN RS4 detecta de manera fiable cuerpos, piernas, brazos y manos. Un solo RS4 puede monitorizar tanto áreas de protección complejas como áreas de protección cambiantes de forma flexible y completa. Casi no existen restricciones en cuanto a espacio, alimentación y flexibilidad.

También puede elegir libremente cómo instalar su ROTOSCAN RS4. Desde su posición, el escáner láser de seguridad vigila su sistema y su máquina en una área amplia y configurable.

Tanto fijo como móvil, este dispositivo ligero y de bajo consumo es la elección perfecta para muchas aplicaciones.



Vigilancia de zonas de peligro en cintas de transporte con zonas de protección individuales y cambiantes.



Vigilancia de zonas de peligro en grandes instalaciones de máquinas para la seguridad completa incluso también en áreas no visibles.



Probado ampliamente en distintas aplicaciones.

Vigilancia de zonas de peligro, puntos de peligro y control de accesos: el escáner láser de seguridad ROTOSCAN RS4 puede ser utilizado de manera efectiva y flexible en cada área de protección de personas.

El ROTOSCAN RS4 se adapta universalmente a su instalación y a la tarea correspondiente gracias a los pares de zonas de protección conmutables, las combinaciones de zonas de aviso y protección y la estructura de estas zonas libres e individualmente configurables.

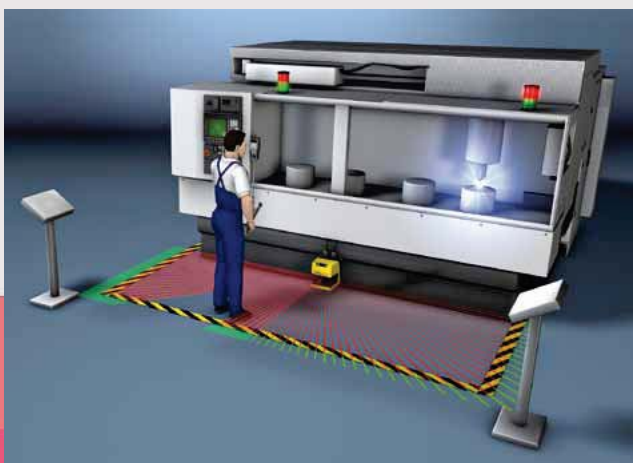
A la derecha: Control de acceso sencillo en un centro de manipulación y procesamiento automático.

A la izquierda, abajo: Vigilancia de zonas peligrosas en máquinas estacionarias con combinaciones conmutables de pares de zonas de protección/aviso.

A la derecha, abajo: Vigilancia de puntos de peligro con posibilidades de configuración para tiempos de acceso eficientes en mesas rotativas.

Sistemas fijos y móviles pueden ser monitorizados óptimamente gracias a los múltiples parámetros configurables. Esto garantiza una protección de personas fiable en cada situación.

El ROTOSCAN RS4, además, puede realizar distintas tareas de medición para controlar los procesos de producción o de transporte.





La familia de escáners láser de seguridad para aplicaciones especiales con las más altas exigencias.

Escáner láser de seguridad para aplicaciones con transferidores con función de monitorización de movimiento.

Además de su función como dispositivo de seguridad para la protección de personas, el escáner láser de seguridad ROTOSCAN RS4-4M, en particular, es ideal para aplicaciones móviles. Permite la medición de distancias para el posicionamiento y la medición de velocidades para la monitorización de movimiento. Dependiendo de la velocidad, la unidad de control activa los campos de protección y aviso y el escáner láser controla el movimiento del transferidor. La tecnología de medición utilizada asegura una medición fiable incluso con interferencias ópticas dentro del campo de medición.

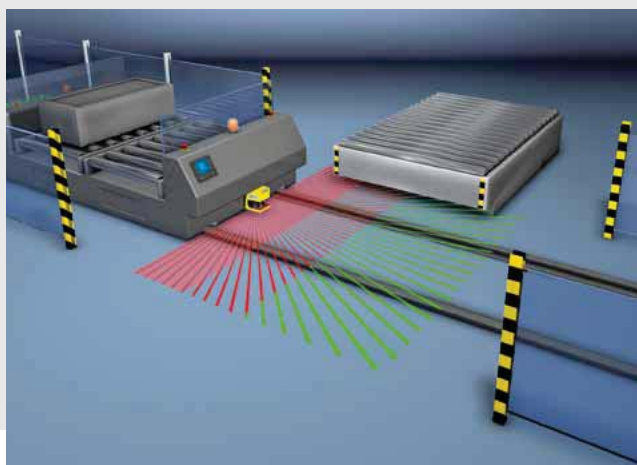
Escáner láser de seguridad utilizado para la determinación de la posición y el control de zonas de protección y aviso según la velocidad (monitorización de movimiento).

Escáner láser de seguridad con diferentes alcances – según los requisitos.

El escáner láser de seguridad ROTOSCAN RS4 está disponible con alcances de 2,15 m, de 4 m y de 6,25 m. Nuestros dispositivos son aptos para muchas aplicaciones en distintos sectores – desde distancias pequeñas hasta aplicaciones más exigentes con grandes distancias.

Si es necesario, se puede cambiar fácilmente un escáner láser de seguridad por otro. Esta es la gran ventaja de una familia de dispositivos completamente compatible

Si hacen falta grandes alcances en las zonas de protección/aviso:
Escáner láser de seguridad ROTOSCAN RS4-6E.



Sensores optoelectrónicos

Serie cúbicas
Sensores cilíndricos, Mini Sensores, Amplificadores de fibra óptica
Sensores de medición
Sensores especiales
Cortinas ópticas
Sensores de horquilla
Control de doble hoja, Detección de empalmes
Sensores inductivos
Accesorios

Sistemas de identificación

Sistemas de transmisión óptica de datos

Medición de distancias

Lectores de código de barras
Sistemas RF-IDent
Interfaces modulares / Unidades de conexión
Lectores de código 2D
Sistemas de procesamiento de imágenes con PC industrial (Visión artificial)
Sistemas de transmisión óptica de datos
Medición óptica de distancias / Posicionamiento
Lectores manuales de códigos

Sensores de seguridad

Sistemas de seguridad

Asesoría en seguridad

Escáner láser de seguridad
Cortinas ópticas de seguridad
Rejas ópticas y dispositivos de seguridad multihaz
Dispositivos de seguridad monohaz
Gama de productos de AS-i-Safety
Tecnología para sensores de seguridad para PROFIBUS DP
Micros de seguridad con y sin enclavamiento
Relés e interfaces de seguridad
Accesorios para sensores y dispositivos de señalización
Software para asesoramiento de seguridad
Seguridad de Maquinaria

Leuze electronic S.A.
C/ Joan Güell 32
08028 Barcelona, España
Teléfono +34 93 409 79 00
Fax +34 93 490 35 15
leuze@leuze.net
www.leuze.net