

# IBERCASSEL

## METAL SHARK® GF

### DETECTORES DE METALES PARA PRODUCTOS A GRANEL



IBERCASSEL SL.

C/Arquitecte Gaudí 10-16 08800 Vilanova i la Geltrú (Barcelona) Tel. 938100342 [www.iberassel.com](http://www.iberassel.com) [info@iberassel.com](mailto:info@iberassel.com)

**La nueva generación tecnológica de detectores de metales.  
Productos a granel y en caída libre por tubería.**



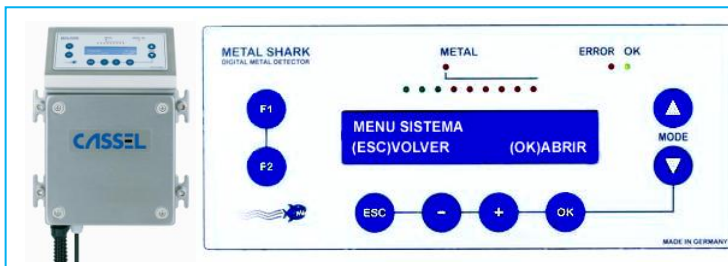
El modelo METAL SHARK® GF de CASSEL ha sido especialmente diseñado para detectar partículas metálicas magnéticas y no magnéticas en productos a granel que se desplazan a través de tuberías.

El producto pasa a través del detector de metales, las partículas metálicas detectadas son separadas y expulsadas por el sistema de rechazo (EX).

Libre de mantenimiento, está fabricado con materiales de alta calidad para soportar los ambientes de trabajo más duros y la tecnología más avanzada, DDS y DSP que asegura la mejor detección incluso en productos con elevada humedad. El llamado "efecto producto" es compensado y ajustado mediante el microprocesador de forma inteligente

**Aplicaciones típicas:**

- Leche en polvo - Azúcar - Cereales - Plásticos granulados y derivados
- Especias - Áridos - Café - Azufre, etc.



**Fácil manejo.**

El software (en castellano) explica paso a paso los ajustes a realizar mostrando sólo la información que se precisa pudiendo almacenar en su memoria hasta 50 productos diferentes y recuperarlos con sólo pulsar una tecla.

Suministro estándar de 3m. de cable de la caja de control hasta la bobina de detección.

**Sistemas de expulsión**

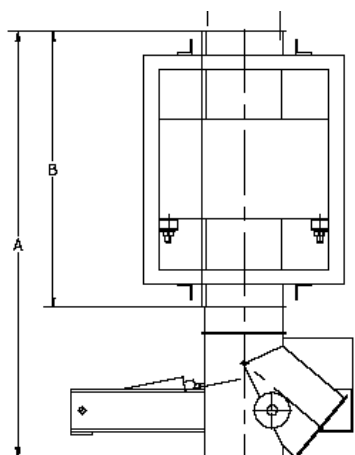
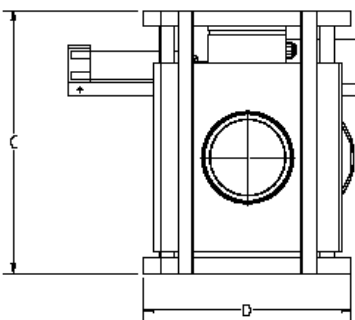
EX-S Estándar, adecuado para la mayoría de productos.

EX-P Diseñado para productos polvorientos.

EX-K Para trabajos en entornos duros y con desgaste.

EX-R Reforzado.

\*Opcional accesorios especiales: Tuberías antiestáticas, Normativa ATEX, Sistemas anti-parásitos, etc.



- ⊕ Sensor construido en **acero inoxidable IP67**.
- ⊕ Cumple normativas **HACCP e IFS**.
- ⊕ Conexión a **monitor remoto**.
- ⊕ Hasta **4 frecuencias**.
- ⊕ **Filtro digital** contra parásitos ambientales: elimina las señales indeseadas.
- ⊕ **Tecnología multi-canal**: para un óptimo reconocimiento de todos los metales.
- ⊕ **Libre de mantenimiento**: circuito digitalizado asegura largo tiempo de trabajo de forma totalmente fiable.
- ⊕ **Auto-control automático**: los posibles defectos de funcionamiento que pueda tener el equipo, son señalados en el display, mediante un contacto independiente de salida.
- ⊕ **Teclas de función programables**: se pueden almacenar las funciones usadas con mayor frecuencia y utilizarlas mediante la pulsación de una tecla.
- ⊕ Memoria para efecto-producto: hasta **50 productos diferentes**.
- ⊕ Alimentación eléctrica: **85-265 V AC**. Trabaja incluso con fuentes de alimentación pobres e inestables.
- ⊕ Conexión salida de datos y **control externo**.
- ⊕ Excelente relación **Calidad / Precio**.

**ESPECIFICACIONES**

ø d	ø d (mm)	A	B	C	D	A (mm)	B (mm)	C (mm)	D (mm)	PRODUCTO FLUJO EN ft/hr	PRODUCTO FLUJO EN L/hr	SENSIBILIDAD ESTIMADA ø mm		
												FE	AL	INOX
4"	100	23.6"	15.8"	17.7"	12.5"	600	400	450	318	700	20000	0.5	0.7	0.8
5"	120	28.4"	19.3"	17.7"	13.3"	720	490	450	338	1000	28000	0.7	0.9	1.0
6"	150	33.5"	21.7"	19.8"	15.8"	850	550	502	400	1500	43000	0.8	1.1	1.3
8"	200	47.2"	31.1"	24.2"	20.0"	1200	790	615	508	2600	74000	1.2	1.6	1.8
10"	250	54.9"	36.8"	31.5"	26.0"	1395	935	800	685	4000	115000	1.5	2.0	2.3
12"	300	63.2"	43.3"	37.0"	31.5"	1605	1100	940	800	5800	165000	1.9	2.4	3.0
14"	350	76.2"	49.8"	40.2"	34.7"	1935	1265	1020	880	7900	225000	2.2	2.7	3.3
16"	400	82.7"	53.2"	42.9"	37.4"	2100	1350	1090	950	10300	290000	2.4	2.9	3.6
20"	500		59.1"	48.8"	43.3"		1500	1240	1100	16200	460000	2.8	3.5	4.2
24"	600		63.0"	54.5"	50.6"		1600	1385	1286	23200	656000	4.6	5.8	6.9