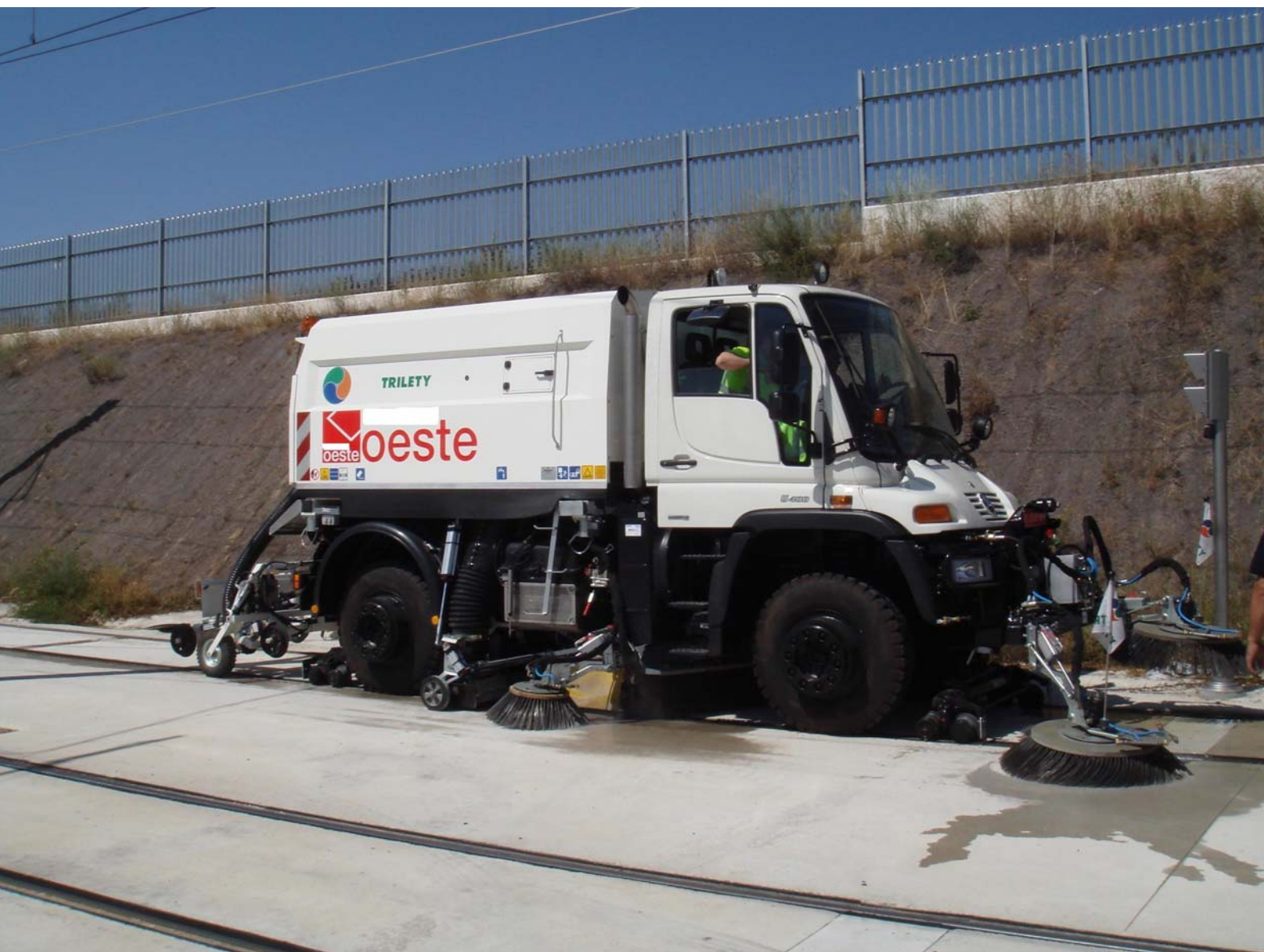


TK 50 & SRA

Barredora de vías sobre Unimog



BARREDORA DE ASPIRACION SCHMIDT TK 50 DUAL

ASH

AEBI SCHMIDT IBERICA

C/ La perdiz, pac. 18-19, Pol. Ind. Monte Boyal- Casarrubios del Monte 45950 (Toledo)

Teléfono: 902 020 242 • Fax: 902 108 945

e-mail: es@aebi-schmidt.com

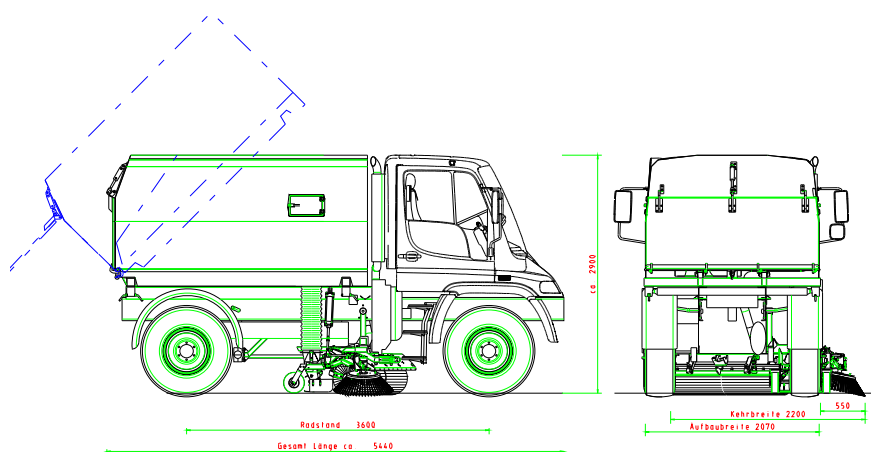
BARREDORA DE ASPIRACION SCHMIDT TK 50 para Unimog U300 L o U 400 L

Equipo básico de barredora de aspiración tipo TK 50 (4,5m3) y 1000 de agua con sistema eléctrico de 24 V, suelo de tolva y suelo de tanques de agua de acero inoxidable, toberas de rociado de agua(montaje incluido).

- Capacidad de tolva: 4,5 m3
- Tanque de agua: 1.000 lts
- Accionamiento mediante sistema hidráulico del UNIMOG.
-

Incluido en el equipo

- Faro rotativo.
- Mangote trasero.
- Patas para desmontaje.
- Manguera y Pistola.
- Control de velocidad de cepillos y de la presión al suelo.
- Cortina de cadenas



ASH

AEBI SCHMIDT IBERICA

C/ La perdiz, pac. 18-19, Pol. Ind. Monte Boyal- Casarrubios del Monte 45950 (Toledo)

Teléfono: 902 020 242 • Fax: 902 108 945

e-mail: es@aebi-schmidt.com



ASH

AEBI SCHMIDT IBERICA

C/ La perdiz, pac. 18-19, Pol. Ind. Monte Boyal- Casarrubios del Monte 45950 (Toledo)

Teléfono: 902 020 242 • Fax: 902 108 945

e-mail: es@aebi-schmidt.com

EQUIPO LIMPIA-RAILES SRA

Equipo para limpieza de raíles SCHMIDT-TRILETY compuesto por un remolque para acoplar a camión barredora montada sobre camión.



El equipo SRA se compone de:

- Carro soporte con 4 ruedas de 250 mm Ø, ancho de vía entre 1.000 y 1.435 mm.
- 2 mangotes de aspiración para el vehículo motor con longitud necesaria para la unión con la tolva de aspiración, 150 mm Ø.
- 2 ruedas castoras retráctiles, neumáticas, de 4,00 - 8 E para el transporte en carretera, bajada/subida hidráulicamente, velocidad max. 40 km/h
- 2 campanas de aspiración con rascadores de limpieza ajustables.
- Toberas de impulsión en ambas campanas.
- Monitor a color con pantalla LCD 6,8 " para ver las vías con 2 cámaras en la parte posterior del vehículo.
- 4 patas soporte
- Iluminación trasera con enchufe de 7 pines, placa base para la matrícula.
- Pintura de color RAL 2011
- Preparación del vehículo para trabajar con la barredora de raíles: Modificaciones en la tapa de descarga, carretilla de montaje, conexión por enchufe, distribución eléctrica, etc...

ASH

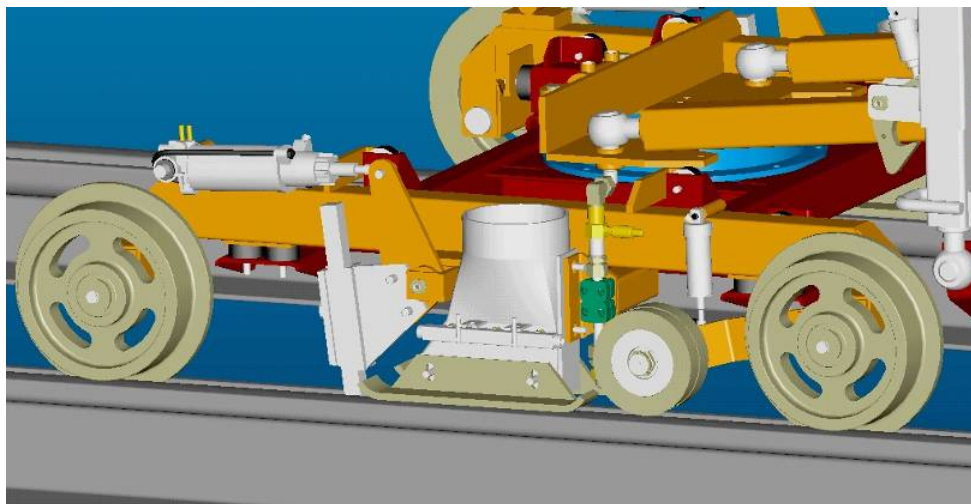
AEBI SCHMIDT IBERICA

C/ La perdiz, pac. 18-19, Pol. Ind. Monte Boyal- Casarrubios del Monte 45950 (Toledo)

Teléfono: 902 020 242 • Fax: 902 108 945

e-mail: es@aebi-schmidt.com

- Sistema de agua de alta presión 15 l/min a 300 bar. Equipados con cuchillos rascadores para eliminar la suciedad entre el rail.
- **2 cabezales con cepillos hidráulicos para limpieza de la parte superior de la vía. Valido para nieve o hielo.**



ASH

AEBI SCHMIDT IBERICA

C/ La perdiz, pac. 18-19, Pol. Ind. Monte Boyal- Casarrubios del Monte 45950 (Toledo)

Teléfono: 902 020 242 • Fax: 902 108 945

e-mail: es@aebi-schmidt.com