

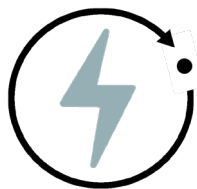
CÁMARAS TERMOGRÁFICAS PARA DETECCIÓN DE TEMPERATURA

COVID-19 + SOLUCIONES DE SEGURIDAD

Innovadora tecnología para medir y controlar la temperatura corporal sin contacto. La gama de productos disponible permite adaptarse a las necesidades de cada instalación y detectar casos de fiebre con eficacia, precisión y rapidez. Solución óptima para espacios públicos o con afluencia de personas para garantizar el bienestar y la salud de las mismas.



casmár®



1 SEGUNDO

para detectar la temperatura de una persona.



ALGORITMO IA

para reducir las falsas alarmas provenientes de otras fuentes de calor.



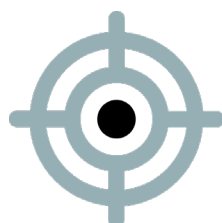
SIN CONTACTO

en la medición para evitar proximidad física y contagios.



MÚLTIPLE

detección de personas al mismo tiempo.



ALTA PRECISIÓN

de hasta $\pm 0.3^{\circ}\text{C}$ en la detección de la temperatura.

Las cámaras termográficas de Hikvision para la medición de temperatura están diseñadas para poder detectar altas temperaturas corporales de manera rápida, inteligente y segura.

La tecnología termográfica, basada en Inteligencia Artificial y algoritmos de Deep Learning permite la detección y medición de temperatura de personas, con una fiabilidad del 98%.

La inteligencia artificial localiza la cara de la persona y mide la temperatura de su frente para asegurar la autenticidad y validez de la medición de la temperatura.

**MÁS SEGURA,
MÁS RÁPIDA,
MÁS INTELIGENTE.**

BULLET TERMOGRÁFICA CON RESOLUCIÓN TÉRMICA 384x288



Cámara bullet diseñada para detectar altas temperaturas en personas con una alta precisión y a tiempo real. Solución óptima para medición preliminar de la temperatura en oficinas, fábricas, estaciones y aeropuertos, entre otros.

HIKVISION

DS-TD2636B-15/P 

DS-TD2636B-13/P 

DS-TD2637B-10/P 


- Resolución térmica 384 × 288
- Lente térmica 15 mm / 13 mm / 10 mm
- Resolución visible 2688 × 1520
- Lente visible 6 mm / 6 mm / 4 mm
- Precisión $\pm 0.5^{\circ}\text{C}$ ($\pm 0.3^{\circ}\text{C}$ con blackbody)
- Rango de medición 30-45°C
- Temperatura de trabajo 10-35°C
- Al detección de humanos, reducción de falsas alarmas
- Detección de temperatura de ≤ 30 personas simultáneamente



CÁMARA DE MANO CON MEDICIÓN DE TEMPERATURA

La cámara termográfica de mano esta diseñada para la medición de temperatura de manera precisa. Incluye un detector térmico, con resolución de 160x120, que permite su uso para detectar fiebre de manera práctica y cómoda en una gran diversidad de entornos.

HIKVISION

DS-2TP21B-6AVF/W 

- Resolución térmica 160 × 120
- Resolución visible 640 × 480
- Rango de medición 30-45°C
- Pantalla táctil
- Precisión $\pm 0.5^{\circ}\text{C}$
- Fusión de imagen Bi-spectrum
- Wi-Fi
- Soporta alarmas de audio
- Capturas y cargas automáticas de pantalla

BULLET/MINI-DOMO TERMOGRÁFICA CON RESOLUCIÓN TÉRMICA 160x120

Dispositivos, de alta precisión, para la detección de temperatura en personas, a tiempo real. Solución apta para una gran variedad de entornos, como oficinas, fábricas, estaciones y aeropuertos.



HIKVISION

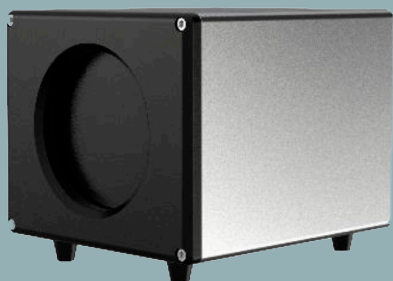
DS-2TD2617B-3/PA ↓

DS-2TD2617B-6/PA ↓

DS-2TD1217-3/PA ↓

DS-2TD1217-6/PA ↓

- Resolución térmica 160 × 120
- Lente térmica 3 mm / 6 mm
- Resolución visible 2688 × 1520
- Lente visible 4 mm / 8 mm
- Fusión de imagen Bi-spectrum
- Precisión ±0.5°C (±0.3°C con blackbody)
- Rango de medición 30-45°C
- Temperatura de trabajo 10-35°C
- Soporta alarmas de audio
- Al detección de humanos, reducción de falsas alarmas
- Detección de temperatura de ≤ 30 personas simultáneamente



BLACKBODY CALIBRATOR

Como fuente de radiación estándar, el blackbody se utiliza para calibrar el sistema de luz infrarroja, midiendo la emisividad del material, los parámetros del sensor y transmitiendo la temperatura entre el emisor infrarrojo y el dispositivo térmico. El blackbody ayuda a aumentar la precisión de la medición.

HIKVISION

DS-2TE127-G4A 

- Resolución de temperatura 0.1°C
- Precisión $\pm 0.1^\circ\text{C}$
- Estabilidad de temperatura $\pm 0.1^\circ\text{C}/\text{h}$
- Emisividad efectiva 0.97 ± 0.02
- Temperatura de trabajo 0-40°C



GRABADOR IP DE 16 CANALES

NVR de 16ch compatible con cámaras de hasta 12Mpx, 160Mbps, H.265+/H.264+, 4 HDDs 8TB (no incluidos), POS, E/S alarma, teclado, VGA/HDMI (4K) y 2x RJ45 Gigabit.

HIKVISION

DS-776NI-I4 

GRABADOR IP DE 16 CANALES DEEP IN MIND

El grabador inteligente Deep In Mind, permite recibir alarmas por alertas de fiebre y detectar si las personas llevan mascarillas.

NVR de 16ch compatible con cámaras de hasta 12Mpx, 320Mbps, Deep in Mind, H.265+ y 4 HDDs 8TB (no incluidos).

HIKVISION

DS-7716NXI-I4/X 





iVMS-4200

Software de gestión de video de Hikvision. Compatible con todos los equipos. Permite al usuario hacer un seguimiento y control de las cámaras, alarmas y almacenamiento de datos.

HIKVISION

**CONTACTE CON
NOSTROS PARA
CONSULTAR LA
DISPONIBILIDAD**



LOS SECTORES DE APLICACIÓN DE LA SOLUCIÓN

A pesar de la distinta naturaleza y necesidades de cada sector y entorno, la instalación e utilización de cámaras termográficas con medición de temperatura es útil en muchos. Especialmente aquellos espacios con gran afluencia de personas y multitudes.



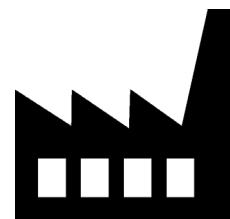
MUSEOS
ESPACIOS DE OCIO



HOSPITALES
CENTROS MÉDICOS



UNIVERSIDADES
ESCUELAS
CENTROS DE FORMACIÓN



INDUSTRIA
FÁBRICAS
EDIFICIOS CORPORATIVOS



CENTROS COMERCIALES
SUPERMERCADOS



AEROPUERTOS
METRO
ESTACIONES



ESTADIOS
PABELLONES

Para más información y disponibilidad, contacte con nosotros.

CASMAR ESPAÑA

C/ Maresme, 71-79
08019 Barcelona
+34 933 406 408
info@casmarglobal.com
casmarglobal.com

NORESTE

C/ Maresme 71-79
08019 Barcelona
993 406 408
noreste@casmar.es

CENTRO

C/ Isla de la Palma 32, Nave 2
28700 San Sebastián de los Reyes
915 193 082
centro@casmar.es

NOROESTE

Avda. Florida 32
36210 Vigo
986 205 920
noroste@casmar.es

NORTE

C/ Arene 19 (Lonja)
48012 Bilbao
944 447 405
norte@casmar.es

LEVANTE

Pza. Alquería de Culla 4, Desp. 207A
46910 Alfafar
963 832 282
levante@casmar.es

CASTILLA Y LEÓN

Valladolid
933 406 408
cyl@casmar.es

CANARIAS

C/ Somosierra 8
35013 Las Palmas
928 417 220
canarias@casmar.es

SURESTE

C/ Malpica 9 bjs.
29002 Málaga
952 345 454
sureste@casmar.es

SUROESTE

Sevilla
933 406 408
suroeste@casmar.es

casmar®

*Comprometidos
con la seguridad*