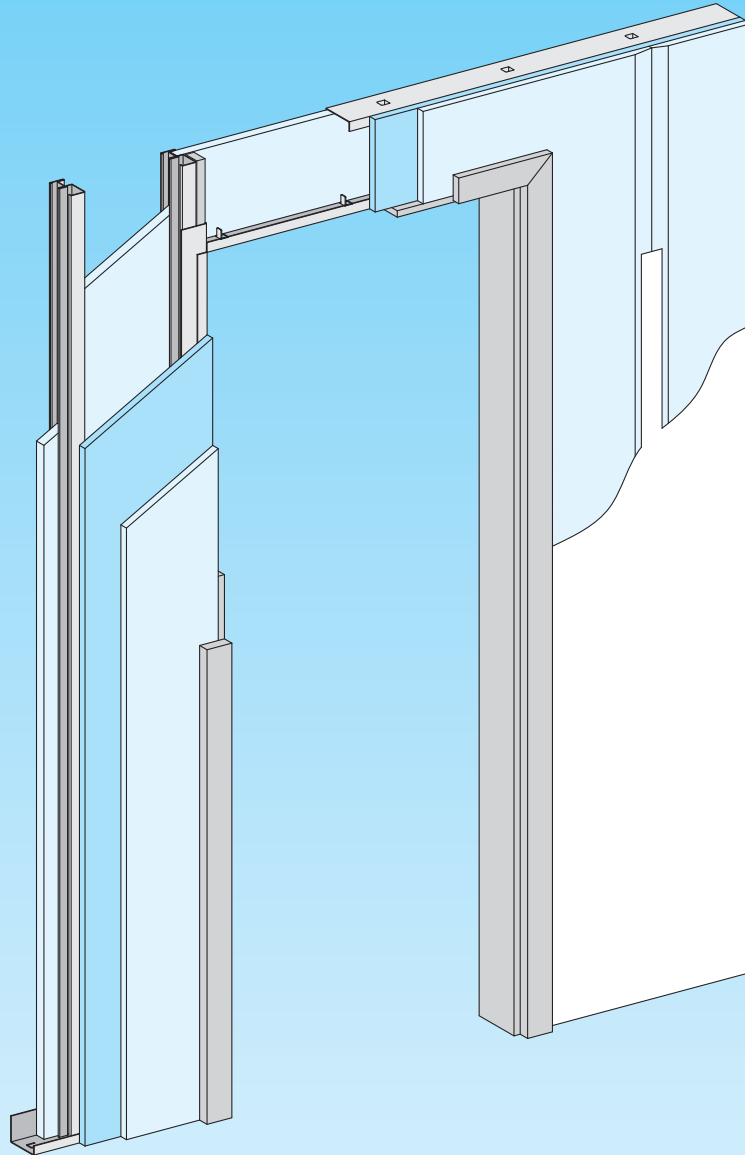


Knauf

Sistema Shaftwall

(Sistema de cerramiento para hueco de Ascensor)



NUEVO! Sistema de cerramiento para hueco de ascensor
Resistencia al fuego EI 120´

W633 E Sistema Shaftwall multiple - Tres placas DF (EI 120´)

W634 E Sistema Shaftwall multiple - Tres placas DF + Montante 48 (EI 120´)

W635 E Sistema Shaftwall multiple - Tres placas DF + Montante 70 (EI 120´)

Las características constructivas, estáticas y físicas de los Sistemas Knauf, solamente pueden ser conseguidas y garantizadas, utilizando materiales comercializados por Knauf, y siguiendo las recomendaciones de montaje que se indican en nuestras hojas técnicas.

Datos técnicos / Comportamiento al fuego / Aislamiento acústico

Comportamiento al fuego / Aislamiento acústico

Sistema	Resistencia al fuego	Aislamiento Acústico R_A (dBA)	Placa		Lana mineral		máx.
	Número ensayo	Número ensayo	Art. comportamiento al fuego	Espesor mm	Art. Den-sidad	Espesor mm	Modulación perfiles -a-

W633 Sistema Shaftwall multiple - Tres placas DF

	EI 120 7688/08 7533/07	46,4 dBA AC3-D7-08-XIII	Placas Knauf	Lana mineral		Montante Knauf CT 60
			Maciza-DF H ₂ 20 (A2) Cortafuego DF 3x15 (A ₂ , s1,d0)	40 S 40	40 40	

W634 Sistema Shaftwall especial - Tres placas DF + Montante 48 mm

	EI 120 EST-009RES/09-1 EST-009RES/09-2	54,6 dBA AC3-D7-08-XIV	Placas Knauf	Lana mineral		Montante Knauf CT 60 + Montante 48
			Maciza-DF H ₂ 20 (A2) Cortafuego DF 15+2x15 (A ₂ , s1,d0)	40 S 40	40 40	

W635 Sistema Shaftwall especial - Tres placas DF + Montante 70 mm

	EI 120 EST-009RES/09-1 EST-009RES/09-2	64,2 dBA AC3-D7-08-XV	Placas Knauf	Lana mineral		Montante Knauf CT 60 + Montante 70
			Maciza-DF H ₂ 20 (A2) Cortafuego DF 3x15 (A ₂ , s1,d0)	40 S 40	40 60	

S Lana mineral s/ UNE EN 13162 ap. 3.1.1. Clasificación fuego A1. Punto fusión $\geq 1000^\circ\text{C}$ s/ DIN 4102-17

Resistencia Mecánica: Los sistemas W633, W634 y W635 tendrán una resistencia mecánica de 300 N distribuidas en una superficie de 5 cm², siempre que lleven como mínimo 2 placas del tipo Cortafuego DF en la cara vista.

Perfiles

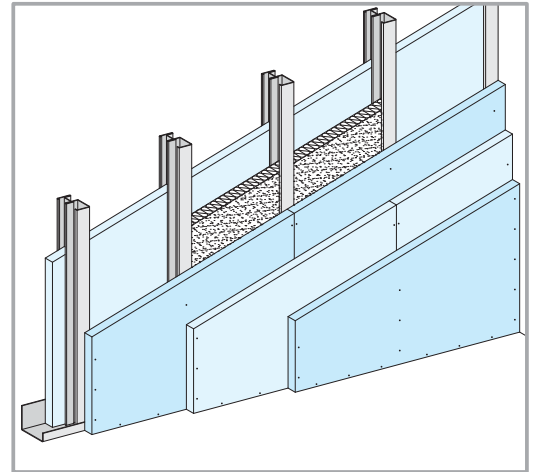
Montante CT					Canal J				
					Detalle pestaña cerrada 				
					Detalle pestaña abierta (para sujetar placa) 				
					Doblar 				

Perfil	Dimensiones				Perfil	Dimensiones			
	B	b	a	t		C	d	c'	t
CT 60	60	38	35	0,92	J 62	70	62	25	0,92
CT 92	92	70	35	0,92	J 94	70	94	25	0,92
CT 146	146	124	35	0,92	J 148	70	148	25	0,92

Tabique multiple placa Maciza / Triple placa Cortafuego

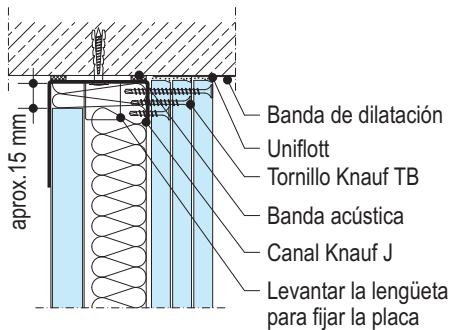
Alturas máximas

Perfil	Modulación montantes	Altura máxima de tabique
Espesor 0,92 mm	cm	Montantes Normales m
Montante Knauf CT 60	60	4,60
Montante Knauf CT 92	60	5,80
Montante Knauf CT 146	60	7,30

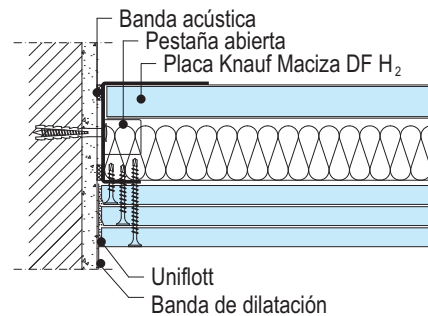


Detalles E 1:5

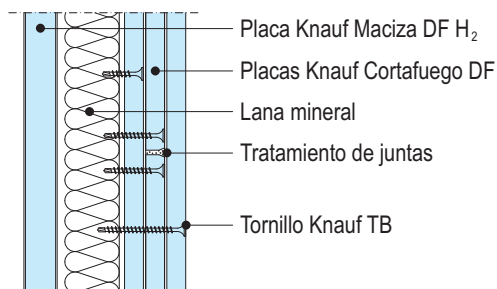
Sistema W633 105/600 (3x15 DF+CT60+20 MA) + LM 40/40



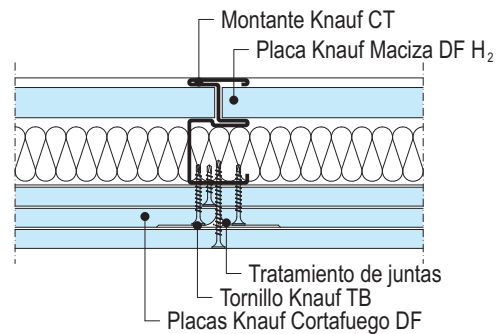
W633-VO1 Encuentro con techo



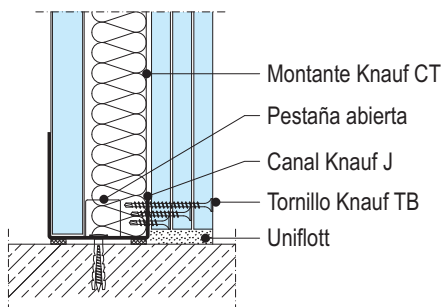
W633-A1 Encuentro con muro



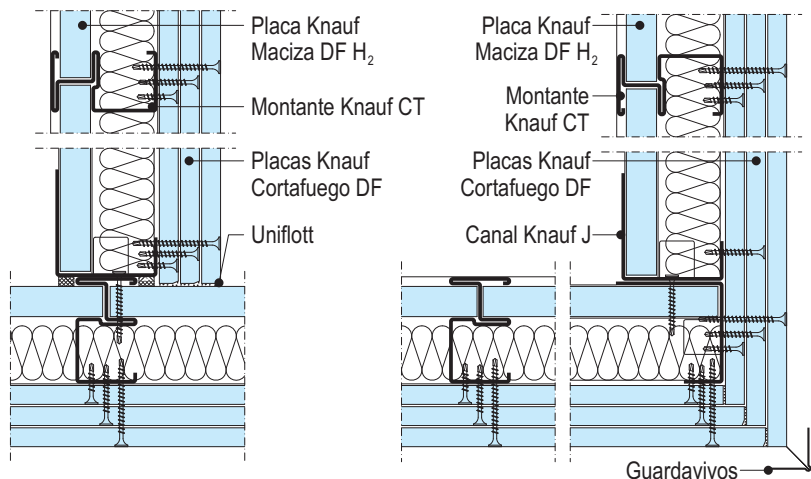
W633-VM1 Junta horizontal



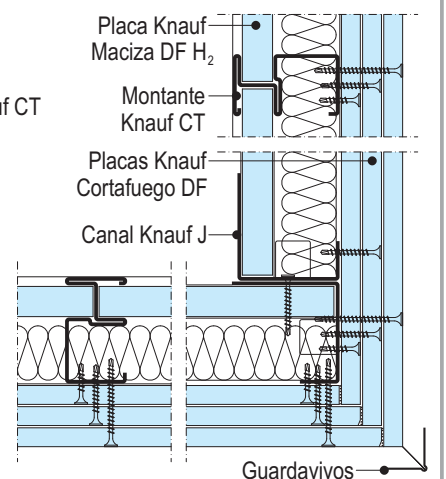
W633-B1 Junta vertical



W633-VU1 Encuentro con Forjado



W633-C1 Encuentro en T

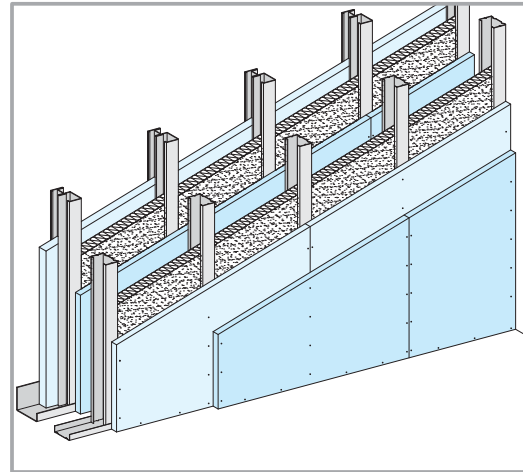


W633-D1 Encuentro en esquina

Tabique especial placa Maciza / Triple Placa Cortafuego + Montante 48 mm

Alturas máximas

Perfil	Modulación montantes	Altura máxima de tabique	
		Montantes Normales N m	Montantes en H m
Esesor 0,92 mm	cm		
Montante Knauf CT 60	60	2,55	2,90
Montante Knauf CT 92	60	2,55	2,90
Montante Knauf CT 146	60	2,55	2,90



Detalles E 1:5

Sistema W634 153/600 (2x15 DF+48+(10)+15 DF+CT60+20 MA) + 2 LM 40/40

W634-VO1 Encuentro con techo

W634-A1 Encuentro con muro

W634-B1 Junta vertical




W634-VM1 Junta horizontal

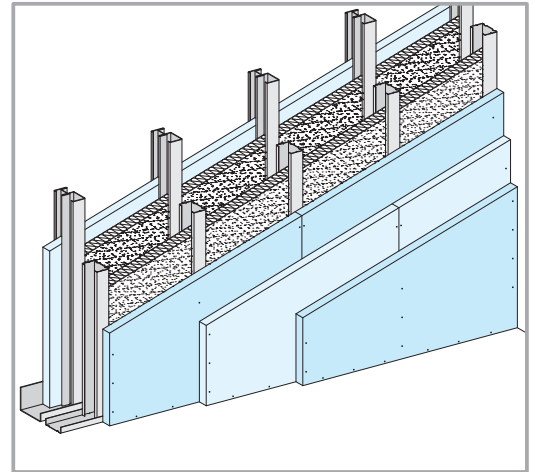
W634-VU1 Encuentro con forjado

W634-D1 Encuentro en esquina

Tabique especial placa Maciza / Triple placa Cortafuego + Montante 70 mm

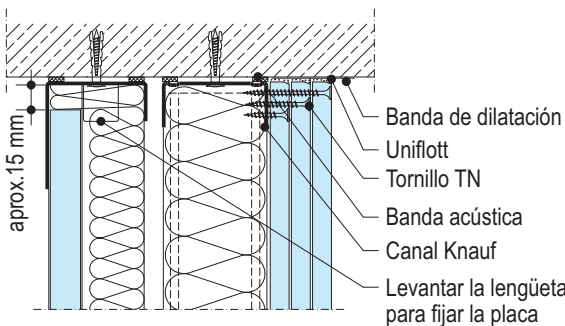
Alturas máximas

Perfil	Modulación montantes	Altura máxima de tabique	
		Montantes Normales N m	Montantes en H m
Espesor 0,92 mm	cm		
 Montante Knauf CT 60	60	2,95	3,40
 Montante Knauf CT 92	60	2,95	3,40
 Montante Knauf CT 146	60	2,95	3,40

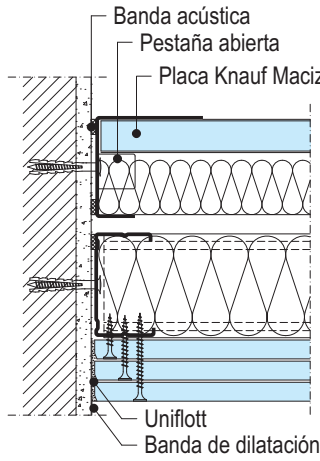


Detalles E 1:5

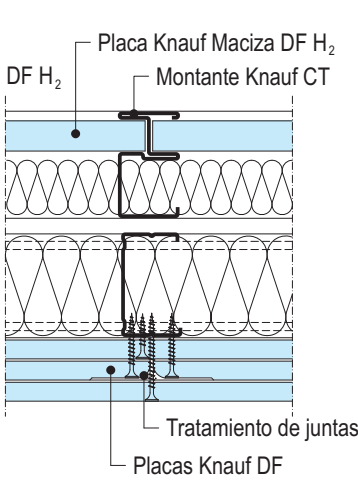
Sistema W635 185/600 (3x15 DF+70+(10)+CT60+20 MA) + LM 40/60 y 40/40



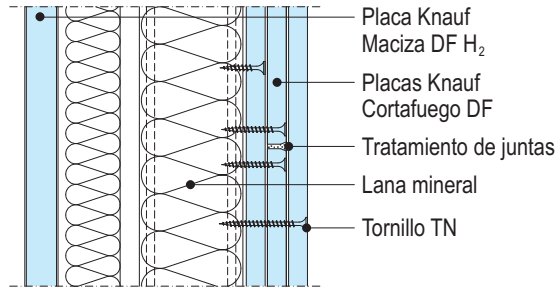
W635-VO1 Encuentro con techo



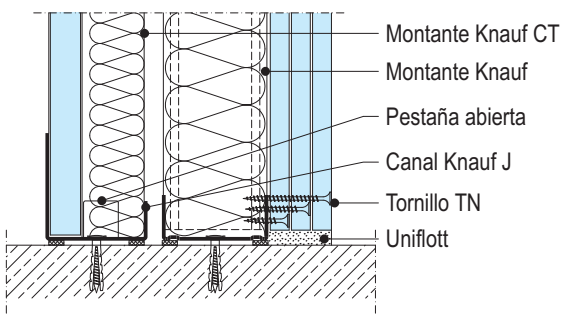
W635-A1 Encuentro con muro



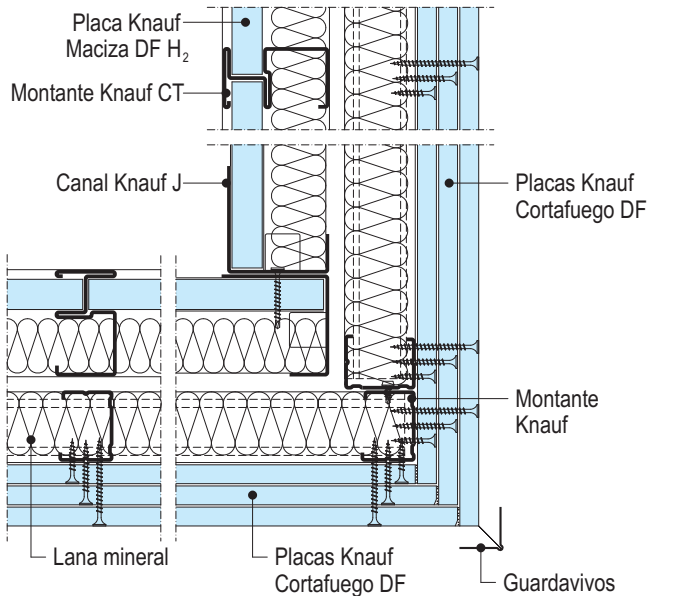
W635-B1 Junta vertical



W635-VM1 Junta horizontal



W635-VU1 Encuentro con forjado

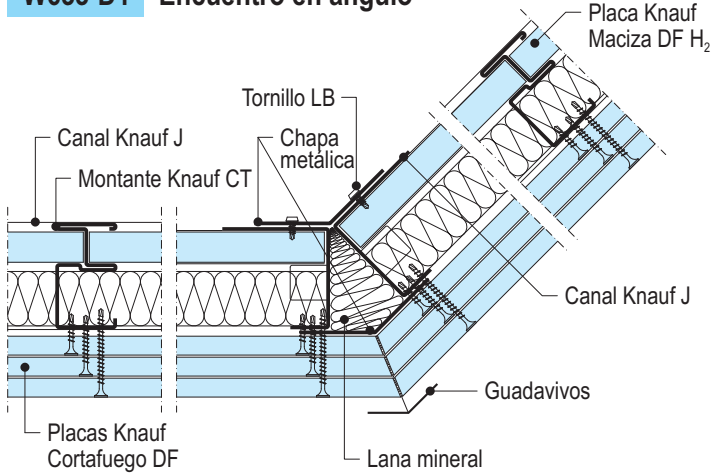


W635-D1 Encuentro en esquina

Datos técnicos / Comportamiento al fuego

Detalle E 1:5

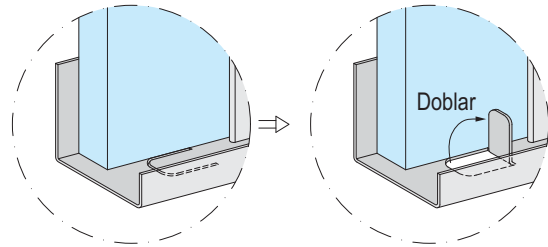
W633-D1 Encuentro en ángulo



Lengüeta Canal J

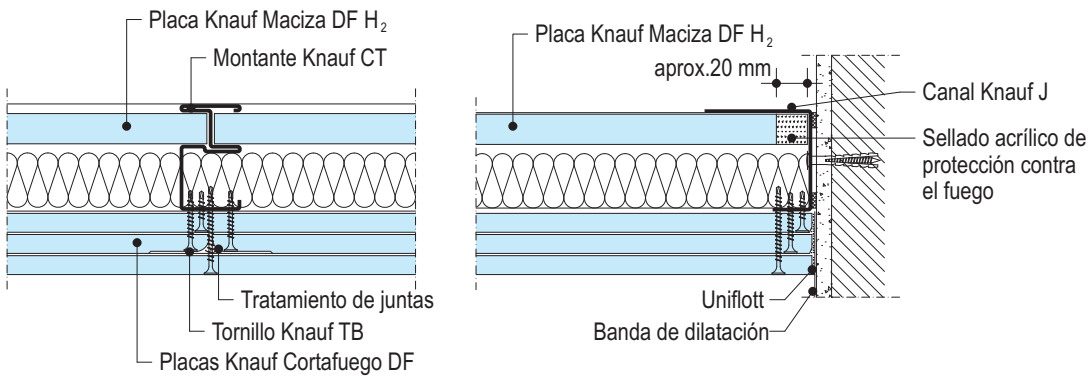
Detalle pestaña cerrada

Detalle pestaña abierta (para sujetar placa)

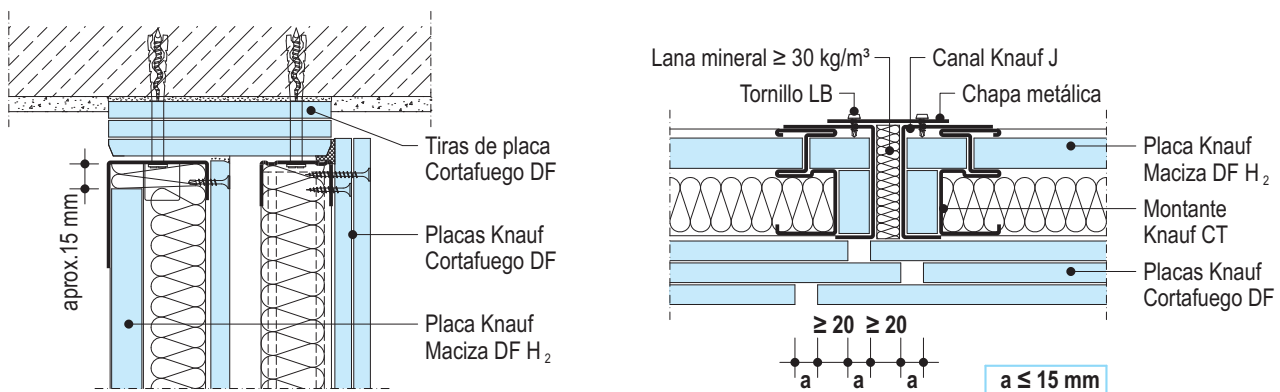


Para fijar la placa Knauf Maciza DF H₂, levantar la pestaña del canal J.

Detalles E. 1:5



W633-B2 Fijación de última placa y sellado



W634-VO2 Encuentro flotante con aislamiento acústico y resistencia al fuego

W633-BFU1 Junta de dilatación con resistencia la fuego

Listado materiales

Materiales necesarios por m² sin tener en cuenta pérdidas por corte ni perforaciones.					
Las cantidades se han calculado para un área de: H= 2,75 m; L= 4 mm; A= 11 m ²					
Descripción	Unidad	Cantidades como valor promedio			
		W633	W634	W635	
<i>material externo = en cursiva</i>					
Estructura					
opc. Canal J 62x25/70x0,92; (long. 4,50 m)	m	0,7	0,7	0,7	
opc. Canal J 94x25/70x0,92; (long. 4,50 m)					
opc. Canal J 148x25/70x0,92; (long. 4,50 m)					
opc. Canal 48x30x0,55; (long. 4 m)	m		0,7		
opc. Canal 70x30x0,55; (long. 4 m)					
opc. Montante CT 60x38,5x0,92	m	2,0	2,0	2,0	
opc. Montante CT 92x38,5x0,92					
opc. Montante CT 146x38,5x0,92					
opc. Montante 48x36,5x0,6	m		2,0		
opc. Montante 70x40x0,6					
o Trennwandkitt; (tubo 550 ml)	ud	0,3	0,3	0,3	
Banda acústica; (rollo 30 m)	m	1,2	1,2	1,2	
opc. 50/3,2 mm					
opc. 70/3,2 mm					
opc. 95/3,2 mm					
Aislamiento (ver protección al fuego pág. 2) espesor ...mm	m ²	s/nec.	s/nec.	s/nec.	
Placa					
Placa Knauf Cortafuego DF; 15 mm	m ²	3,0	3,0	3,0	
Placa Knauf Maciza DF H ₂ ; 20 mm					
Tornillos TB; (para fijar a montantes CT)	ud	8	15	-	
TB 3,5 x 25 mm					
TB 3,5 x 45 mm					
TB 4,2 x 70 mm					
TN 3,5 x 25 mm	ud	-	8	8	
TN 3,5 x 45 mm					
TN 4,2 x 70 mm					
Tratamiento de juntas					
opc. Knauf Uniflott; (saco 5 kg/25 kg)	kg	1,1	1,1	1,1	
o Knauf Uniflott Impregnado; (saco 5 kg)					
o Knauf Jointfiller; (saco 20 kg) (para máquina Tapetech)					
o Knauf Fugenfüller Leicht; (saco 5 kg/ 10 kg/ 25 kg)					
Cinta de juntas; (rollo 23 m/75 m/150 m)	m	s/nec.	s/nec.	s/nec.	
Banda de dilatación	m	1,7	1,7	1,7	
Perfil esquinero 30/30; (long. 3 m)	m	s/nec.	s/nec.	s/nec.	
Cinta guardavivos, ancho 52 mm; (rollo 30 m)					

s/nec. = según necesidad

Constitución, montaje, tratamiento de juntas y acabados

Constitución

Los cerramientos de ascensores Knauf Shaftwall. están compuestos por una estructura metálica y placas de yeso laminado atornilladas en una cara y encajadas en la otra. Los montantes CT, tienen en un lado, una muesca para alojar en ellos una placa Knauf Maciza DF

H₂ de 20 mm., y en otra un ala normal, sobre la cual se atornilla la placa Cortafuego DF. Las diferentes alturas se consiguen mediante el aumento del ancho del tabique, con distintos anchos de perfiles. Su constitución general (placas, tornillos y juntas) es similar a la de los

tabiques Knauf (ver hoja técnica W11), siendo una de sus caras no atornilladas a la estructura CT, para permitir el montaje del tabique, por un solo lado del mismo.

Montaje

Estructura:

- Fijar los canales J al suelo y al techo.
- Montantes CT verticales introducidos en el canal inferior y superior con separación de 400 ó 600 mm. según necesidad, dispuestos en dos filas paralelas.
- La longitud de los montantes CT será <15 mm con respecto a la distancia entre el canal J superior e inferior.
- Montantes de arranque y final fijos a la estructura de encuentro y el resto de montantes intermedios libres, sin fijar a los canales superior e inferior.

Lana mineral:

Se deberá utilizar lana de roca con temperatura de fusión ≥ 1000 °C. Esta fibra deberá estar anclada de forma mecánica a la estructura, para evitar que descienda al suelo.

Instalación de placas:

- Toda la instalación se realiza desde el lado de la cara vista del tabique.
- La altura de las placas macizas será <15mm con respecto a la altura entre el canal J superior e inferior.
- Encajar la primera placa Maciza en la muesca del montante de arranque.
- Colocar a continuación el siguiente montante, cuidando que la placa colocada se aloje en su muesca.
- Colocar posteriormente la siguiente placa y perfil de forma similar.
- Para colocar la última placa maciza, es necesario rebajar aprox. 20 mm el borde longitudinal, a fin de alojarlo correctamente dentro de la muesca del montante. Esta cámara se debe rellenar con un sellador acrílico de protección contra el fuego.

- Atornillar las placas en una cara vista, entre cada 2 montantes, de forma normal a lo realizado en cualquier tabique, manteniendo una elevación de 15 mm. sobre el suelo.
- Situar las juntas longitudinales siempre sobre montantes.
- Separación máxima de tornillos: 250 mm.
- En caso de utilizarse varias placas, la primera puede atornillarse a 700 mm. si la segunda placa se coloca el mismo día, para evitar que haya deformaciones.
- En caso de triple placa, las separaciones de tornillos pueden ser de 700 mm. la primera, 500 mm. la segunda y 250 mm. la tercera, que será la exterior.
- Las juntas deben quedar siempre contrapeadas con relación al montante, en los empalmes verticales, con una distancia mínima de 400 mm.
- Proceder al tratamiento de juntas en la cara vista.

Tratamiento de juntas y acabados

Materiales

Para el tratamiento de juntas sin cinta se utiliza la pasta Knauf Uniflott. Para el tratamiento de juntas con cinta se utiliza la pasta Knauf Fugenfüller Leicht o Jointfiller.

Finalmente lijar de forma suave la superficie.

Recomendación: Las juntas realizadas con papel tienen una mayor resistencia.

Condiciones de trabajo

El tratamiento de juntas debe comenzarse cuando no haya grandes cambios de humedad y temperatura. No se debe realizar el tratamiento de juntas en locales donde la temperatura sea inferior a 10°C.

Forma de trabajo

Para realizar juntas con cinta, dar una capa de Fugenfüller Leicht o Jointfiller, sin cargar mucho (1,0 mm.) y sentar la cinta sobre él.

Planchar la cinta sacando todo el material sobrante.

En caso de necesidad, dar la tercera mano con Finish Pastös.

Esperar 8 horas. y dar a continuación la segunda mano

Lijar la superficie y dar el acabado final.

No se debe utilizar cinta de malla con pastas de secado.

Acabados

Antes de pintar o emplastecer la superficie, se recomienda una capa de imprimación con Knauf Tiefengrund.

Las placas Knauf pueden recibir los siguientes acabados:

- **Pinturas:** Dispersiones plásticas lavables, dispersiones con base de cuarzo, pinturas de colores, pinturas al óleo, lacas opacas, pinturas con resinas, pinturas con base de álcalis, resinas de polímeros, lacas poliuretanas y lacas epóxicas.
- **Enlucidos minerales:** Cualquier tipo de emplastecido o enlucido mineral.
- **Tapizados:** Empapelados, empanelados moquetas textiles y plásticas. La cola debe ser de celulosa metilica.

Después de su aplicación, se deberá airear el ambiente para permitir su correcto secado.

No se recomienda pintar con cal, silicato de potasa ni pinturas con silicatos.

Ciertas dispersiones con silicatos, se podrían utilizar con la recomendación expresa del fabricante. No utilizar pinturas con un pH mayor a 11,5.

Puede ocurrir que, después de estar las placas expuestas directamente a los rayos de luz solar durante un tiempo prolongado, adquieran un color amarillento (Oxidación), lo cual dificulta a la hora de pintar, ya que las manchas se transparentan.

Si ha ocurrido esto, Se deberá dar la imprimación PLY pintura de Knauf antes de dar la pintura definitiva.

Para evitar que esto ocurra, se recomienda dar dicha imprimación a las placas que van a estar durante mucho tiempo expuestas.

Tipo de tornillos

Perfiles	Espesor placas (mm)	Tornillos Auto perforantes
Montante CT	1x15	TB 3,5x25 mm.
	2x15	TB 3,5x45 mm.
	3x15	TB 4,2x70 mm.
Montante 48 ó 70 mm	1x15	TN 3,5x25 mm.
	2x15	TN 3,5x45 mm.
	3x15	TN 4,2x70 mm.

Información general: Tel.: 902 440 460

Knauf en Internet: www.knauf.es - E-Mail: knauf@knauf.es

Oficina Central: Av. de Manoteras, 10 – edif. C, 3º, 28050 Madrid

Todos los derechos reservados. Prohibida la reproducción total o parcial de este folleto sin autorización de Knauf GmbH, España. Garantizamos la calidad de nuestros productos. Los datos del catálogo, son resultado de nuestra experiencia, y la variación de las circunstancias bajo las cuales fueron ensayados, puede alterar su comportamiento.