

Interruptor de posición con función de seguridad

Z/T 236



Posibles aplicaciones

Aplicaciones en ascensores para:

Los interruptores de la serie 236 se usan principalmente para supervisar los dispositivos de los circuitos de seguridad.

Por ejemplo:

- Interruptor de cable flojo
- Control del amortiguador hidráulico
- Contacto de resguardo
- Interruptor limitador en el foso o en la parte superior del hueco del ascensor.
- Control de las aperturas y trampillas de mantenimiento
- Control de la apertura de emergencia de las puertas del hueco.

Otras aplicaciones:

- Control de escaleras mecánicas
- Interruptores de posición en varias aplicaciones

Los interruptores de la serie 236 se utilizan con éxito en ascensores en todo el mundo. Son altamente fiables y seguros, y al mismo tiempo muy económicos.

Ahora está disponible el Z/T-236 con un nuevo rodillo de goma más ligero, de funcionamiento muy silencioso y menos propenso a los rebotes de contactos. Naturalmente, el interruptor se ofrece con una amplia gama de actuadores. Gracias a esta diversidad, está perfectamente adaptado a una gran variedad de aplicaciones. Actualmente, los nuevos conceptos energéticos reducen los voltajes de los circuitos de seguridad hasta 24V CC o incluso menos. Además, en la construcción de ascensores hay un gran número de contactos conectados en serie.

Ambos factores exigen una elevada fiabilidad de los contactos del interruptor. Los contactos del tipo Ag, muy conocidos y usados, ya cumplen requisitos muy exigentes en este aspecto. Debido a la aplicación de los contactos especiales, los interruptores de la serie 236 mejoran

todavía más este rendimiento. Son capaces de conmutar fiablemente a bajas corrientes y tensiones y, por su menor superficie, pueden soportar mayores presiones. Como resultado, la fiabilidad de la conmutación aumenta notablemente.

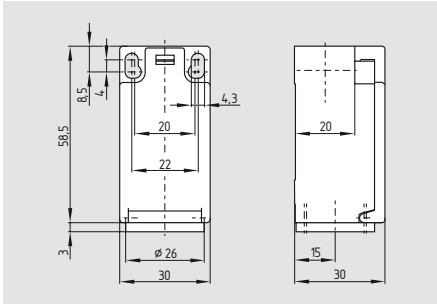
Para pedidos programados están disponibles interruptores preconectados con cables, conectores, ángulos de montaje, etc., o bien kits de aplicación a medida.



SCHMERSAL

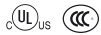
Interruptor de posición con función de seguridad

Z/T 236



- Contactos NC con ruptura positiva.
- Elevada fiabilidad
- Conmutación fiable a bajas corrientes y tensiones (también en CC)
- Varias opciones de actuadores
- Posibilidad de interruptores con rearme manual
- Disponibilidad de interruptores de acción rápida (ref: Z) y acción lenta (ref: T)

Homologaciones



Código de pedidos

①② 236-③Z④-⑤

Nº	Opción	Descripción
①	Z	Acción brusca ⊖
	T	Acción lenta ⊖
②	R	Pitón de rodillo R
	3K	Palanca en ángulo 3K
	V14H-1058	Palanca de rodillo 14H-1058
③	11	1 NA / 1 NC
	02	2 NC
	20	2 NA
④	UE	con contactos solapados
⑤		Entrada de cables M20
	ST	Conector M12 (A-codificación)

Datos técnicos

Normas: IEC/EN 60947-5-1
BG-GS-ET-15

Diseño: montaje según EN 50047

Carcasa: termoplástico reforzado con fibra de vidrio, autoextinguible

Protección: IP 67

Material de contactos: plata

Tipo de contactos: conmutador con doble ruptura Zb o 2 contactos NC, con separación galvánica en los puentes de contacto

Sistema de conmutación: ⊖ IEC 60947-5-1 acción brusca, retención contactos NC con apertura forzada

Conexionado: terminales a tornillo, conector macho M12

Sección del cable: máx. 2,5 mm²
min. 1,5 mm² (incluidos terminales)

Entrada de cables: M 20 / M 16 x 1,5

U_{imp}: 6 kV

U_i: 500 V

I_{the}: 10 A

Categoría de utilización: AC-15; DC-13

I_e/U_e: 4 A / 230 VAC
1 A / 24 VDC

Fusible máximo: 6 A gG fusibles D

Temperatura ambiente: - 30 °C ... + 80 °C

Vida mecánica: 20 millones de maniobras max. 5000/h

Cadencia: max. 5000/h

Duración de rebotes: Acción brusca: < 3 ms;
Acción lenta: según velocidad de accionamiento

Tiempo de conmutación: Acción brusca: > 5,5 ms;
Acción lenta: según velocidad de accionamiento

Certificación:

Normas: EN ISO 13849-1

B_{10d} Contacto normalmente cerrado (NC): 20.000.000

B_{10d} Contacto normalmente abierto (NO): 1.000.000

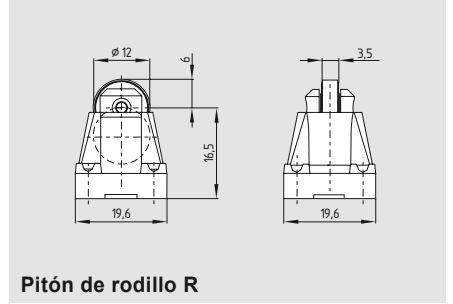
Vida útil: 20 años

$$MTTF_d = \frac{B_{10d}}{0,1 \times n_{op}} \quad n_{op} = \frac{d_{op} \times h_{op} \times 3600 \text{ s/h}}{t_{cycle}}$$

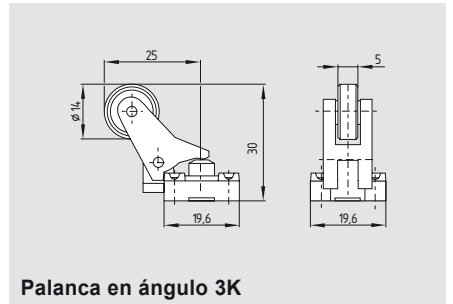
Observaciones

Encontrará más información técnica en los catálogos de Schmersal y/o en el catálogo online disponible en Internet en www.schmersal.net.

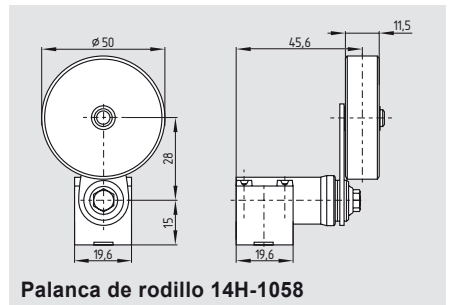
Accionadores



Pitón de rodillo R



Palanca en ángulo 3K



Palanca de rodillo 14H-1058

Otros actuadores bajo consulta
Opcionalmente con rearme manual



K.A. Schmersal GmbH
Industrielle Sicherheitssysteme

Mödinghofe 30
D-42279 Wuppertal
Postfach 24 02 63
D-42232 Wuppertal

Telefon +49 - (0)2 02 - 64 74 - 0
Telefax +49 - (0)2 02 - 64 74 - 1 00
E-Mail info@schmersal.com
Internet www.schmersal.com