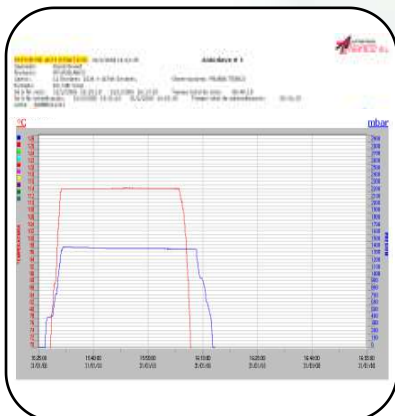


Programador AT-205



- Cinco variables controladas simultáneamente y cálculo del Fo-Po.
- Compatibilidad normas CE.
- Librería 60 programas o más de 1000 programas con Scada.
- Sinóptico del proceso.
- Dos salidas analógicas de modulación programables.
- Registrador Circular de Temperatura y Presión.
- Control de consumo de agua mediante Caudalímetro.
- Representación gráfica y zoom automático.
- Configuración protegida por password.
- Control manual en programador.
- Centralización de alarmas y programación desde PC.
- Software de registro y supervisión válido para la F.D.A.
- Cumple normativa C.F.R. 21 Part 11.
- Válido para cualquier sistema de esterilización.
- Adaptaciones para otros procesos de regulación automatizados.
- Informe Automático por cada esterilización.
- Introducción de Numero de Lote por cada Esterilización.



AT- 205 P.T.P.F.R.V.S.E.D.



* Sistema vapor solo

Características Técnicas:

Alimentación:
230VAC +/-10% 50-60 Hz.

Número salidas relé:
8/16/24

Carga máxima salidas relé:
1 A.

Fusible de protección:
500 mA.

Número entradas digitales:
8/16/24

Comunicación:
RS-232 / RS-485 MODBUS.

Entradas analógicas:
5

Tipo entradas analógicas:
PT100 / 4-20 mA / 0-10/ 0-1V.

Alimentación transductor externo:
15VCC máx. 50mA.

Número salidas analógicas:
2

Tipo salidas analógicas:
0-20mA / 4-20mA / 0-10V.

Datos dimensionales:

Alto:
453 mm.

Ancho:
342 mm.

Profundidad:
260 mm

Material:
Inox.

Peso:
20,5 kg.

AT- 205 P.T.P.F.R.D.A.C.I.



* Cualquier sistema de esterilización:

- vapor solo
- ducha agua
- cascada agua
- ventilador
- rotativo , pendular o estatico
- con o sin intercambiador

Características Técnicas:

Alimentación:
380 VAC 50-60 Hz.

Número salidas relé:
8/16/24

Carga máxima salidas relé:
1 VA.

Número entradas digitales:
8/16/24

Comunicación:
RS-232 / RS-485 MODBUS.

Entradas analógicas:
5

Tipo entradas analógicas:
APT 100 / 4-20 mA / 0-10, 0-10V.

Alimentación transductor externo:
15VCC máx. 50mA.

Número salidas analógicas:
2

Tipo salidas analógicas:
50-20mA / 4-20mA / 0-10V.

Datos dimensionales:

Alto:
500 mm.

Ancho:
1000 mm.

Profundidad:
350 mm

Material:
Inox.

Peso:
62 kg.

Nos reservamos el derecho a introducir mejoras técnicas