

LAS GRÚAS MÁS COMPACTAS DEL MUNDO



UNIC
CRANES EUROPE

URW-A094CR URW-A095CR URW-A295CR UR-A376CL UR-A506CL

UNIC
CRANES EUROPE

Originalmente diseñadas para trabajar en áreas de trabajo congestionadas de Japón, las mini grúas compactas sobre oruga **UNIC** son una innovación en ingeniería. La combinación de un diseño pionero, fabricación precisa y materiales con la tecnología más avanzada hacen que estas grúas sean increíblemente compactas, al mismo tiempo que ofrecen la capacidad y alcance de máquinas más grandes. Siempre que el acceso al área de trabajo sea restringido o el espacio de trabajo confinado, las mini grúas compactas sobre oruga **UNIC** son la única solución.



Aplicaciones más frecuentes:

Entre plantas ● Por debajo del suelo ● Trabajos en tejados ● Elevación de monumentos ● Paisajismo ● Aplicaciones marinas ● Áreas confinadas ● Instalación de cristales ● Instalación y traslado de máquinas ● Montaje y desmontaje de ferias ● Trabajos en túneles ● Trabajos en grandes almacenes ● Restauración

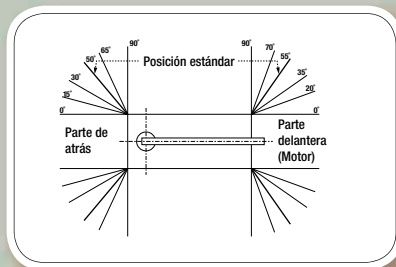
www.unic-cranes.com



URW-A094CR

(0,995t x 1,5m)

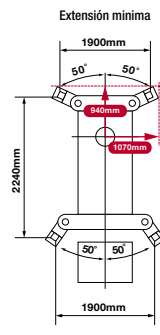
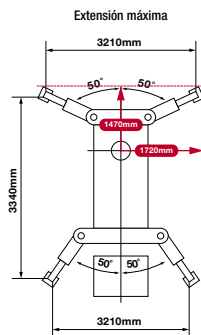
La última edición de la serie UNIC es la más pequeña que existe. Con solo 595 mm de ancho y con un peso de 1000 kg, es la grúa más pequeña y ligera del mundo, ideal para colocarla en el mínimo espacio posible. Una vez in posición, la 094 es capaz de levantar hasta una tonelada con su pluma de 5,49 m, de largo, permiten máxima altura de gancho de 5,6 m.



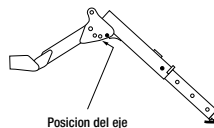
- Capacidad 0,995 t x 1,5 m
- Anchura total 0,595 m
- Radio máximo de trabajo 5,17 m
- Longitud de pluma máxima 5,49 m
- Motor gasolina con opción de red de distribución eléctrica y gas de petróleo licuado
- Estabilizadores configurables en muchas posiciones
- Sistema de alarma inteligente por voz
- Radiocontrol



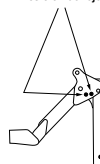
Capacidad de grúa	capacidad:	0,995 t x 1,5 m
Radio de trabajo máximo	máximo:	5,17 m
Máxima altura de elevación	aprox:	5,6 m
Longitud de cuerda	máximo:	10,5 m (2 caídas), 21 m (1 caídas)
Dimensiones	plegada:	1870 mm x 595 mm x 1290 mm
Peso	descargada:	1000 kg (1100 kg con opción de red de distribución eléctrica)
Carga concentrada	Dadas todas las variables disponibles, esta opción está sólo disponible a petición del cliente	
Velocidad de gancho	aprox:	8,5 m/min (con 3 apuntadores y 2 caídas)
Sistema telescópico	longitud de pluma:	1,73 - 5,49 m
	velocidad telescopaje:	3,76 m / 17 segundos
	tipo de pluma:	4 secciones de pluma telescopadas hidráulicamente, con caja cuadrado
Amantillado del brazo ángulo/velocidad	0 - 78° / 5,5 segundos	
Giro ángulo/velocidad	aprox:	360° (continuo) 1,5 min ⁻¹ (rpm)
Sistema de tracción	impulsión:	hidrostática, gradual hacia delante y atrás
	velocidad:	0 - 2,2 km/h
	pendiente superable:	20°
	longitud de orugas en suelo:	900 mm
	presión de la orugas al suelo:	36,3 kPa (0,37 kg/cm ²)
	ancho de orugas:	150 mm
Motor	fabricante:	Mitsubishi
	combustible:	gasolina (opción dual eléctrico y gas de petróleo licuado)
	rendimiento máximo:	5,5 kW (7,5 PS) / 1800 min ⁻¹ (rpm)
	método de arranque:	eléctrico y arranque de retroceso de serie
	capacidad del tanque:	6 litros
Equipamiento de serie	alarma de excesiva velocidad del torno, sistema de alarma inteligente por voz controlada por ordenador, radiocontrol	
Equipamiento opcional	1 patea de gancho, gas de petróleo licuado, red de distribución eléctrica (400 v), orugas que no dejan huella	



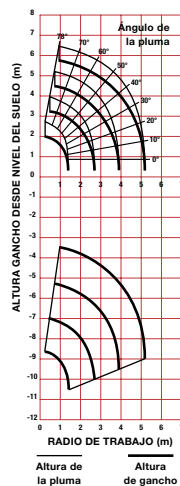
Colocación de estabilizadores con caja interior extendida a su máximo



Posición del eje



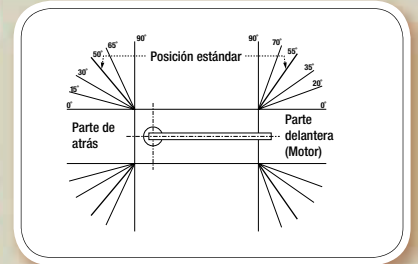
Colocación de estabilizadores con caja interior extendida a su mínimo



URW-A095CR

(0,995t x 3,5m)

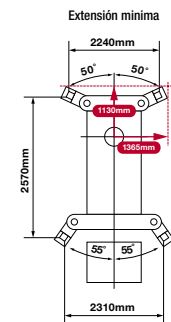
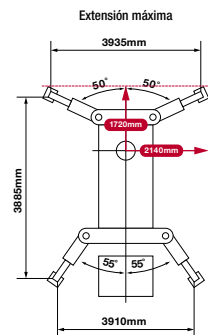
Con 0.6 m de anchura, la grúa **UNIC 095** está diseñada específicamente para trabajos en interior y se beneficia de las excepcionales capacidades de elevación de su clase. La 095 alcanza una longitud de pluma inigualable y sus estabilizadores permiten configuraciones multi-ángulo independientes para adaptarse al área de trabajo.



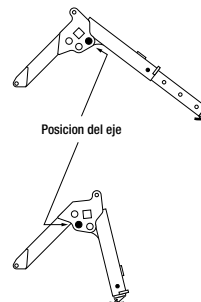
- Capacidad 0,995 t x 3,5 t
- Anchura total 0,6 m
- Radio máximo de trabajo 8,41 m
- Longitud de pluma máxima 8,65 m
- Motor gasolina con opción de red de distribución eléctrica y gas de petróleo licuado
- Longitud cero se incrementa con la opción eléctrica
- Estabilizadores configurables en 6 posiciones
- Sistema de alarma inteligente por voz
- Dispositivo de aviso de sobrecarga activa desplazamiento de los estabilizadores
- Control remoto por cable (opción de radiocontrol)

UNIC

Capacidad de grúa	capacidad:	0,995 t x 3,5 m
Radio de trabajo máximo	máximo:	8,41 m
Máxima altura de elevación	aprox:	8,8 m
Longitud de cuerda	máximo:	11,7 m (4 caídas), 23,4 m (2 caídas), 46,8 m (1 caídas)
Dimensiones	plegada:	2690 mm x 600 mm x 1380 mm
Peso	descargada:	1850 kg (1950 kg con opción de red de distribución eléctrica)
Carga concentrada	Dadas todas las variables disponibles, esta opción está sólo disponible a petición del cliente	
Velocidad de gancho	aprox:	10 m/min (con 4 apuntadores y 4 caídas)
Sistema telescópico	longitud de pluma:	2,53 - 8,65 m
	velocidad telescopaje:	6,12 m / 20 segundos
	tipo de pluma:	5 secciones de pluma telescopadas hidráulicamente, con caja hexagonal
Amantillado del brazo ángulo/velocidad	0 - 78° / 11 segundos	
Giro ángulo/velocidad	aprox:	360° (continuo) 1,5 min ⁻¹ (rpm)
Sistema de tracción	impulsión:	hidrostática, gradual hacia delante y atrás
	velocidad:	0 - 2,3 km/h
	pendiente superable:	20°
	longitud de orugas en suelo:	1050 mm
	presión de la orugas al suelo:	48 kPa (0,49 kg/cm ²)
	ancho de orugas:	180 mm
Motor	fabricante:	Mitsubishi
	combustible:	gasolina (opción dual eléctrico y gas de petróleo licuado)
	rendimiento máximo:	9,6 kW (13 PS) / 2500 min ⁻¹ (rpm)
	método de arranque:	eléctrico y arranque de retroceso de serie
	capacidad del tanque:	6 litros
Motor eléctrica	energía:	3,7 kW
	voltaje:	400 v AC 50/60 Hz
Equipamiento de serie	dispositivo de aviso de sobrecarga, sistema de alarma inteligente por voz controlada por ordenador, control remoto por cable (9 m)	
Equipamiento opcional	2 poleas de gancho, 1 polea de gancho, radiocontrol , combustible dual gas de petróleo licuado, red de distribución dual eléctrica (400 v), orugas que no dejan huella	

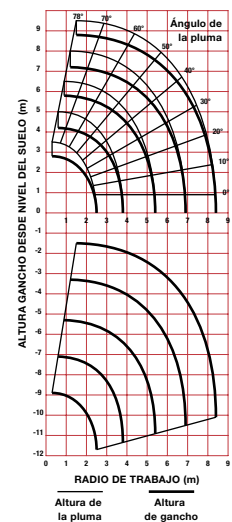


Colocación de estabilizadores con caja interior extendida a su máximo



Posición del eje

Colocación de estabilizadores con caja interior extendida a su mínimo



URW-A295CR

(2,9t x 1,4m)



La grúa **UNIC 295** es la primera mini grúa sobre orugas disponible en Europa capaz de acceder a través de puertas convencionales, pero con una capacidad de elevación de casi 3 t.

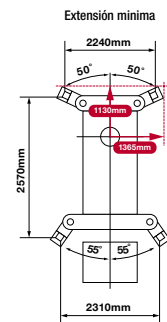
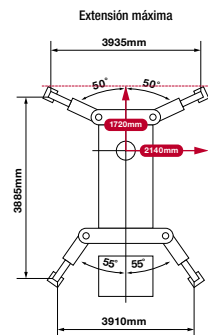


- Capacidad 2,9 t x 1,4 m
- Anchura total 0,6 m
- Radio máximo de trabajo 8,41 m
- Longitud de pluma máxima 8,65 m
- Motor gasolina con opción de eléctrico y gas de petróleo licuado
- Longitud cero se incrementa con la opción eléctrica
- Autoregulator
- Control del operario de la extensión de los estabilizadores
- Control remoto por cable (opción de radiocontrol)
- Limitación del área de trabajo

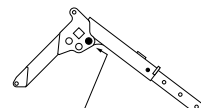


UNIC

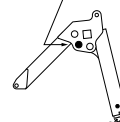
Capacidad de grúa	capacidad:	2,9 t x 1,4 m
Radio de trabajo máximo	máximo:	8,41 m
Máxima altura de elevación	aprox:	8,8 m
Longitud de cuerda	máximo:	11,7 m (4 caídas), 23,4 m (2 caídas), 46,8 m (1 caídas)
Dimensiones	plegada:	2690 mm x 600 mm x 1380 mm
Peso	descargada:	1850 kg (1950 kg con opción de red de distribución eléctrica)
Carga concentrada	Dadas todas las variables disponibles, esta opción está sólo disponible a petición del cliente	
Velocidad de gancho	aprox:	10 m/min (con 4 apuntadores y 4 caídas)
Sistema telescópico	longitud de pluma:	2,53 - 8,65 m
	velocidad telescopaje:	6,12 m / 20 segundos
	tipo de pluma:	5 secciones de pluma telescopadas hidráulicamente, con caja hexagonal
Amantillado del brazo ángulo/velocidad	0 - 78° / 11 segundos	
Giro ángulo/velocidad	aprox:	360° (continuo) 1,5 min ⁻¹ (rpm)
Sistema de tracción	impulsión:	hidrostática, gradual hacia delante y atrás
	velocidad:	0 - 2,3 km/h
	pendiente superable:	20°
	longitud de orugas en suelo:	1050 mm
	presión de la orugas al suelo:	48 kPa (0,49 kg/cm ²)
	ancho de orugas:	180 mm
Motor	fabricante:	Mitsubishi
	combustible:	gasolina (opción dual eléctrico y gas de petróleo licuado)
	rendimiento máximo:	9,6 kW (13 PS) / 2500 min ⁻¹ (rpm)
	método de arranque:	eléctrico y arranque de retroceso de serie
	capacidad del tanque:	6 litros
Motor eléctrica	energía:	3,7 kW
	voltaje:	400 v AC 50/60 Hz
Equipamiento de serie	limitador de momento controlado por ordenador, sistema de alarma inteligente por voz controlada por ordenador, control remoto por cable (9 m)	
Equipamiento opcional	2 poleas de gancho, 1 polea de gancho, radiocontrol, combustible dual gas de petróleo licuado, red de distribución dual eléctrica (400 v), orugas que no dejan huella	



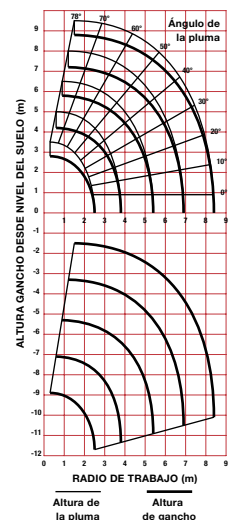
Colocación de estabilizadores con caja interior extendida a su máximo



Posición del eje



Colocación de estabilizadores con caja interior extendida a su mínimo



UR-A376CL

(2,9t x 2,4m)

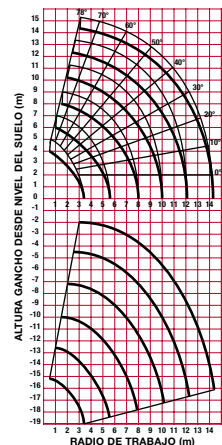
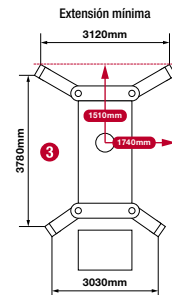
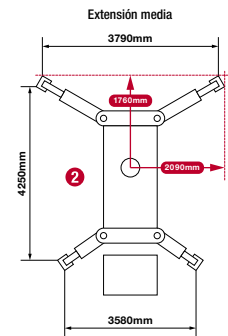
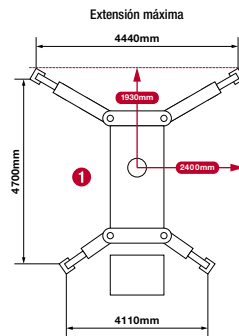
La grúa **UNIC 376** está equipada con una pluma hidráulica de seis secciones que le permite alcanzar un radio de trabajo máximo de 14,3 m. Esta máquina de gama media de capacidad puede ser controlada tanto desde el asiento del operario como a distancia mediante control remoto.



- Capacidad 2,9 t x 2,4 m
- Anchura total 1,3 m
- Radio máximo de trabajo 14,3 m
- Longitud de pluma máxima 14,45 m
- Motor diesel con opción de red de distribución eléctrica
- Longitud cero se incrementa con la opción eléctrica
- Velocidad 3 km/h con 2 velocidades
- Control del operario de la extensión de los estabilizadores
- Radiocontrol opcional
- Limitación del área de trabajo

UNIC

Capacidad de grúa	capacidad:	2,9 t x 1,4 m
Radio de trabajo máximo	máximo:	14,3 m
Máxima altura de elevación	aprox:	14,4 m
Longitud de cuerda	máximo:	17,5 m (4 caídas), 35 m (2 caídas), 70 m (1 caídas)
Dimensiones	plegada:	4340 mm x 1300 mm x 1800 mm
Peso	descargada:	3530 kg (3680 kg con opción de red de distribución eléctrica)
Carga concentrada	Dadas todas las variables disponibles, esta opción está sólo disponible a petición del cliente	
Velocidad de gancho	aprox:	15 m/min (con 4 apuntadores y 4 caídas)
Sistema telescópico	longitud de pluma:	3,63 - 14,45 m
	velocidad telescopaje:	10,82 m / 23 segundos
	tipo de pluma:	6 secciones de pluma telescopadas hidráulicamente, con caja hexagonal
Amantillado del brazo ángulo/velocidad	0 - 78° / 12,5 segundos	
Giro ángulo/velocidad	aprox:	360° (continuo) 2,5 min ⁻¹ (rpm)
Sistema de tracción	impulsión:	hidrostática, gradual hacia delante y atrás
	velocidad:	0 - 3 km/h
	pendiente superable:	23°
	longitud de orugas en suelo:	1730 mm
	presión de la orugas al suelo:	35,3 kPa (0,36 kg/cm ²)
	ancho de orugas:	280 mm
Motor	fabricante:	Isuzu o Mitsubishi
	combustible:	diesel (opción dual eléctrico)
	rendimiento máximo:	14 kW (19 PS) / 2500 min ⁻¹ (rpm)
	método de arranque:	eléctrico y arranque de retroceso de serie
	capacidad del tanque:	40 litros
Motor eléctrica	energía:	7,5 kW
	voltaje:	400 v AC 50/60 Hz
Equipamiento de serie	limitador de momento controlado por ordenador, control remoto por cable (20 m)	
Equipamiento opcional	2 poleas de gancho, 1 polea de gancho, radiocontrol, radiocontrol con pantalla digital, red de distribución dual eléctrica (400 v), orugas que no dejan huella	



Altura de la pluma
Altura de gancho

UR-A506CL (3,0t x 3,4m)

Capaz de elevar tres toneladas a 3.4 m de radio, la grúa **UNIC**

506 es la de más capacidad de la gama de grúas

UNIC. Al incorporar el indicador de carga admisible,

el dispositivo de limitación del área de trabajo de

la grúa 506 permite al operario predefinir el

área de trabajo. Cuando se aproxima a

sus límites, una alarma audible

se acciona antes que se

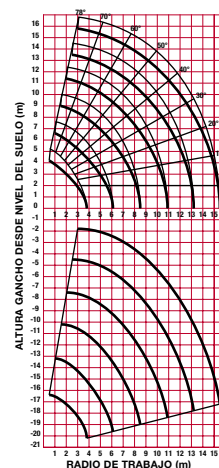
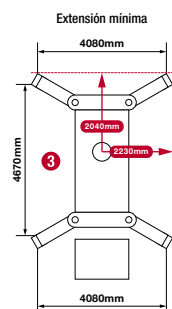
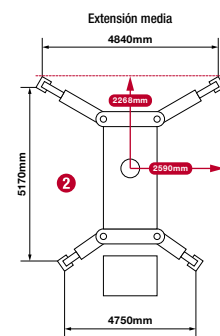
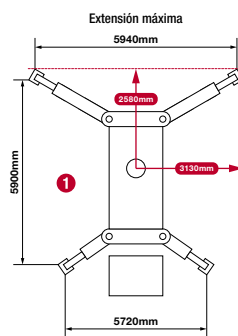
pare la operación

- Capacidad 3,0 t x 3,4 m
- Anchura total 1,4 m
- Radio máximo de trabajo 15,5 m
- Longitud de pluma máxima 15,64 m
- Motor diesel con opción de red de distribución eléctrica

- Longitud cero se incrementa con la opción eléctrica
- Velocidad 3 km/h con 2 velocidades
- Control del operario de la extensión de los estabilizadores
- Radiocontrol opcional con pantalla digital
- Limitación del área de trabajo

UNIC

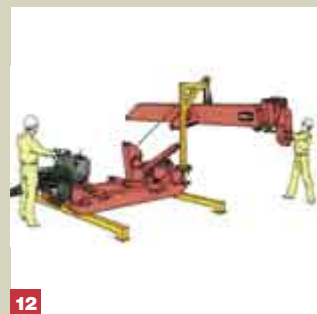
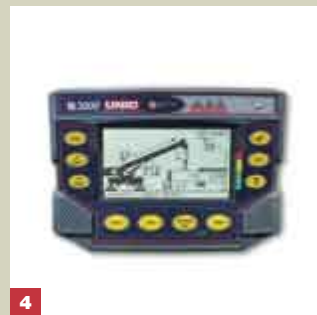
Capacidad de grúa	capacidad:	3,0 t x 3,4 m
Radio de trabajo máximo	máximo:	15,5 m
Máxima altura de elevación	aprox:	15,8 m
Longitud de cuerda	máximo:	21,75 m (4 caídas), 43,5 m (2 caídas), 87 m (1 caída)
Dimensiones	plegada:	4800 mm x 1400 mm x 2050 mm
Peso	descargada:	4660 kg (4810 kg con opción de red de distribución eléctrica)
Carga concentrada	Dadas todas las variables disponibles, esta opción está sólo disponible a petición del cliente	
Velocidad de gancho	aprox:	15 m/min (con 4 apuntadores y 4 caídas)
Sistema telescópico	longitud de pluma:	3,86 - 15,64 m
	velocidad telescopaje:	11,78 m / 35 segundos
	tipo de pluma:	6 secciones de pluma telescopadas hidráulicamente, con caja hexagonal
Amantillado del brazo ángulo/velocidad	0 - 78° / 18 segundos	
Giro ángulo/velocidad	aprox:	360° (continuo) 2,5 min ⁻¹ (rpm)
Sistema de tracción	impulsión:	hidrostática, gradual hacia delante y atrás
	velocidad:	0 - 3 km/h
	pendiente superable:	23°
	longitud de orugas en suelo:	1730 mm
	presión de la orugas al suelo:	47,1 kPa (0,48 kg/cm ²)
	ancho de orugas:	280 mm
Motor	fabricante:	Isuzu o Mitsubishi
	combustible:	diesel (opción dual eléctrico)
	rendimiento máximo:	14 kW (19 PS) / 2500 min ⁻¹ (rpm)
	método de arranque:	eléctrico y arranque de retroceso de serie
	capacidad del tanque:	40 litros
Motor eléctrica	energía:	7,5 kW
	voltaje:	400 v AC 50/60 Hz
Equipamiento de serie	limitador de momento controlado por ordenador, control remoto por cable (20 m)	
Equipamiento opcional	2 poleas de gancho, 1 polea de gancho, radiocontrol, radiocontrol con pantalla digital, red de distribución dual eléctrica (400 v), orugas que no dejan huella	



Altura de la pluma Altura de gancho

CARACTERÍSTICAS DE LAS MINI ORUGAS

Las grúas UNIC ofrecen unas características y funcionalidad excepcional. Todos los modelos están fabricados bajo marcado CE, indicando que cumplen toda la normativa europea en cuanto a seguridad, salud, medio ambiente y protección al consumidor.



1 Sistema de almacenaje automático del gancho - Almacenaje controlado con palanca o botón desde la posición del operario

2 Sistema anti bloqueo - Previene que el gancho golpee el final de la pluma

3 Indicador de carga admisible completo en la 295

4 Indicador de carga admisible completo en la 376 y 506

5 Luces muy visibles de aviso de acercamiento y sobrecarga, más alarma de parada

6 Pluma hexagonal - Este diseño único reduce la vibración de la pluma y aumenta la precisión en las operaciones

7 Dispositivo de prevención de sobre descenso - Previene daños cuando se baja más que el nivel del suelo

8 Nivelación en superficies irregulares - Cuatro estabilizadores elevan la grúa para mantenerla nivelada y estable

9 Red de distribución opcional (400 v) - Para reducir ruido o para trabajos en interior

10 Limitación del área de trabajo - Permite al operario restringir el trabajo de la grúa y preestablecer unos límites

11-12 Desmontaje y auto ensamblaje - Los componentes pueden ser auto ensamblados en áreas confinadas usando el propio gancho de la grúa

CARGAS ESPECIFICADAS

URW-A094CR

PRIMERO NIVEL EXTENDIDO 1,73M LONGITUD DE PLUMA

Radio de trabajo	m	hasta 1,0	1,1	1,2	1,3	1,41
Estabilizadores	Extensión máxima	kg	995	995	995	995
	Extensión mínima	kg	800	800	750	700

SEGUNDO NIVEL EXTENDIDO 1,73 - 3,01M LONGITUD DE PLUMA

Radio de trabajo	m	hasta 1,0	1,1	1,3	1,5	2,0	2,5	2,69
Estabilizadores	Extensión máxima	kg	995	995	995	995	800	650
	Extensión mínima	kg	800	800	700	600	410	285

TERCER NIVEL EXTENDIDO 3,01 - 4,25M LONGITUD DE PLUMA

Radio de trabajo	m	hasta 1,0	1,8	2,0	2,5	2,8	3,0	3,5	3,93
Estabilizadores	Extensión máxima	kg	850	850	800	650	580	530	400
	Extensión mínima	kg	500	500	410	285	215	190	145

CUARTO NIVEL EXTENDIDO 4,25 - 5,49M LONGITUD DE PLUMA

Radio de trabajo	m	hasta 2,4	2,5	2,8	3,0	3,5	4,0	4,5	5,1	5,17
Estabilizadores	Extensión máxima	kg	660	660	580	530	410	330	270	210
	Extensión mínima	kg	360	320	220	190	145	105	80	65

* Cargas especificadas para el URW-A094CR incluye 15 kg 2 poleas de gancho.

URW-A095CR

SEGUNDO NIVEL EXTENDIDO 2,53 - 4,075M LONGITUD DE PLUMA

Radio de trabajo	m	hasta 1,0	1,4	1,5	1,8	2,0	2,5	3,0	3,5	3,835
Estabilizadores	Extensión máxima	kg	995	995	995	995	995	995	995	900
	Extensión mínima	kg	995	995	995	995	995	650	490	350

TERCER NIVEL EXTENDIDO 4,075 - 5,61M LONGITUD DE PLUMA

Radio de trabajo	m	hasta 2,2	2,5	2,9	3,0	3,5	4,0	4,5	5,0	5,37
Estabilizadores	Extensión máxima	kg	995	995	995	995	995	800	650	520
	Extensión mínima	kg	800	650	530	500	380	280	220	160

CUARTO NIVEL EXTENDIDO 5,61 - 7,13M LONGITUD DE PLUMA

Radio de trabajo	m	hasta 3,3	3,8	4,0	4,5	5,0	5,5	6,0	6,5	6,89
Estabilizadores	Extensión máxima	kg	850	850	750	600	500	420	360	320
	Extensión mínima	kg	420	340	300	250	190	140	100	80

QUINTO NIVEL EXTENDIDO 7,13 - 8,65M LONGITUD DE PLUMA

Radio de trabajo	m	hasta 3,8	4,1	4,5	5,0	5,5	6,0	6,5	7,0	8,0	8,41
Estabilizadores	Extensión máxima	kg	550	550	450	370	310	270	230	200	150
	Extensión mínima	kg	350	290	250	200	160	130	100	70	40

URW-A295CR

SEGUNDO NIVEL EXTENDIDO 2,53 - 4,075M LONGITUD DE PLUMA

Radio de trabajo	m	hasta 1,0	1,4	1,5	1,8	2,0	2,5	3,0	3,5	3,835
Estabilizadores	Extensión máxima	kg	2900	2900	2650	2250	2050	1650	1300	1000
	Extensión mínima	kg	2000	2000	2000	1450	1100	650	490	350

TERCER NIVEL EXTENDIDO 4,075 - 5,61M LONGITUD DE PLUMA

Radio de trabajo	m	hasta 2,2	2,5	2,9	3,0	3,5	4,0	4,5	5,0	5,37
Estabilizadores	Extensión máxima	kg	1350	1350	1350	1250	1000	800	650	520
	Extensión mínima	kg	800	650	530	500	380	280	220	160

CUARTO NIVEL EXTENDIDO 5,61 - 7,13M LONGITUD DE PLUMA

Radio de trabajo	m	hasta 3,3	3,8	4,0	4,5	5,0	5,5	6,0	6,5	6,89
Estabilizadores	Extensión máxima	kg	850	850	750	600	500	420	360	320
	Extensión mínima	kg	420	340	300	250	190	140	100	80

QUINTO NIVEL EXTENDIDO 7,13 - 8,65M LONGITUD DE PLUMA

Radio de trabajo	m	hasta 3,8	4,1	4,5	5,0	5,5	6,0	6,5	7,0	8,0	8,41
Estabilizadores	Extensión máxima	kg	550	550	450	370	310	270	230	200	150
	Extensión mínima	kg	350	290	250	200	160	130	100	70	40

UR-A376CL

SEGUNDO NIVEL EXTENDIDO 3,63 - 5,85 LONGITUD DE PLUMA

Radio de trabajo	m	hasta	2,0	2,4	2,5	2,7	3,0	3,5	4,0	4,5	5,0	5,69
Estabilizadores Extensión máxima	kg		2900	2900	2750	2500	2250	1900	1600	1400	1220	1050
Extensión media	kg		2900	2900	2750	2500	2250	1880	1440	1050	790	570
Extensión mínima	kg		2900	2900	2750	2500	1930	1330	980	740	570	400

TERCER NIVEL EXTENDIDO 5,85 - 8,00M LONGITUD DE PLUMA

Radio de trabajo	m	hasta	2,7	3,0	3,5	4,0	4,5	5,0	5,5	6,0	6,5	7,0	7,84
Estabilizadores Extensión máxima	kg		2200	2000	1650	1350	1160	1020	900	800	700	650	600
Extensión media	kg		2200	2000	1650	1350	1050	790	620	530	480	400	290
Extensión mínima	kg		2200	1930	1330	980	740	570	440	380	340	280	190

CUARTO NIVEL EXTENDIDO 8,00 - 10,15M LONGITUD DE PLUMA

Radio de trabajo	m	hasta	3,5	4,0	4,5	5,0	5,5	6,0	7,0	8,0	9,0	9,99
Estabilizadores Extensión máxima	kg		1000	1000	900	800	750	700	600	500	450	400
Extensión media	kg		1000	1000	900	790	620	530	400	300	230	160
Extensión mínima	kg		1000	980	740	570	440	380	280	190	130	90

QUINTO NIVEL EXTENDIDO 10,15 - 12,30M LONGITUD DE PLUMA

Radio de trabajo	m	hasta	4,5	5,0	5,5	6,0	7,0	8,0	9,0	10,0	11,0	12,14
Estabilizadores Extensión máxima	kg		600	600	520	450	370	320	280	250	220	200
Extensión media	kg		600	600	520	450	370	290	230	160	120	90
Extensión mínima	kg		600	570	440	380	280	190	130	90	50	30

SEXTO NIVEL EXTENDIDO 12,30 - 14,45M LONGITUD DE PLUMA

Radio de trabajo	m	hasta	4,9	5,5	6,0	7,0	8,0	9,0	10,0	11,0	12,0	13,0	14,29
Estabilizadores Extensión máxima	kg		300	270	250	220	200	180	160	140	130	110	100
Extensión media	kg		300	270	250	220	200	180	160	120	90	60	40
Extensión mínima	kg		300	270	250	220	190	130	90	50	30	prohibido	prohibido

UR-A506CL

TERCER NIVEL EXTENDIDO 3,86 - 8,65M LONGITUD DE PLUMA

Radio de trabajo	m	hasta	3,0	3,4	4,0	4,5	5,0	5,5	6,0	6,5	7,0	7,5	8,4
Estabilizadores Extensión máxima	kg		3000	3000	2400	2100	1850	1700	1550	1400	1300	1200	1000
Extensión media	kg		3000	3000	2400	2100	1850	1700	1400	1200	1050	850	630
Extensión mínima	kg		3000	3000	2400	2000	1650	1350	1100	900	750	600	450

CUARTO NIVEL EXTENDIDO 8,65 - 10,98M LONGITUD DE PLUMA

Radio de trabajo	m	hasta	4,0	4,5	5,0	5,5	6,0	7,0	8,0	9,0	10,0	10,8
Estabilizadores Extensión máxima	kg		2000	1800	1600	1450	1300	1100	950	850	750	640
Extensión media	kg		2000	1800	1600	1450	1300	1050	700	600	450	390
Extensión mínima	kg		2000	1800	1600	1350	1100	750	500	400	300	250

QUINTO NIVEL EXTENDIDO 10,98 - 13,31M LONGITUD DE PLUMA

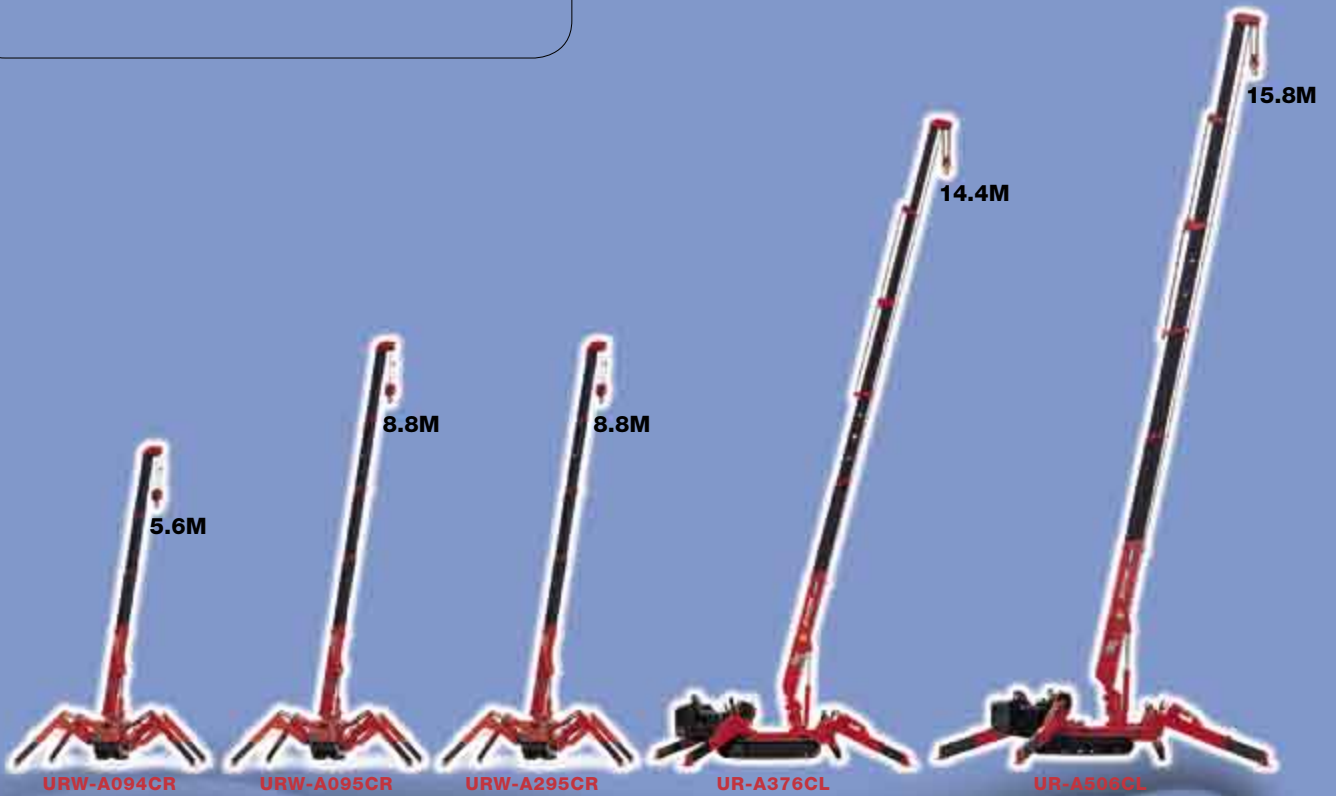
Radio de trabajo	m	hasta	5,0	5,5	6,0	7,0	8,0	9,0	10,0	11,0	12,0	13,1
Estabilizadores Extensión máxima	kg		1000	920	850	700	600	550	500	450	400	350
Extensión media	kg		1000	920	850	700	600	520	450	390	300	250
Extensión mínima	kg		1000	920	850	700	500	400	300	250	200	170

SEXTO NIVEL EXTENDIDO 13,31 - 15,64M LONGITUD DE PLUMA

Radio de trabajo	m	hasta	6,0	7,0	8,0	9,0	10,0	11,0	12,0	13,0	14,0	15,45
Estabilizadores Extensión máxima	kg		500	400	350	300	250	250	200	200	150	150
Extensión media	kg		500	400	350	300	250	250	200	200	150	150
Extensión mínima	kg		500	400	350	300	250	230	200	170	150	100



SELLO DEL REPRESENTANTE



UNIC
CRANES EUROPE

OFICINA CENTRAL: Unit 10, Ridgeway, Drakes Drive, Long Crendon Industrial Estate, Long Crendon, Buckinghamshire, HP18 9BF

TELÉFONO: +44 (0)1844 202071 FAX: +44 (0)1844 202075

OFICINA DEL NORTE UK: Milton Street, Royton, Gillingham, OL2 5QU

TELÉFONO: +44 (0)161 624 6655 FAX: +44 (0)161 624 6633

EMAIL: sales@unic-cranes.co.uk WEB: www.unic-cranes.co.uk

