

Grúa sobre camión Böcker AK 46/6000



El AK 46/6000 puede ser montado sobre un chasis de camión de 18 ó 26 t.

Especificaciones

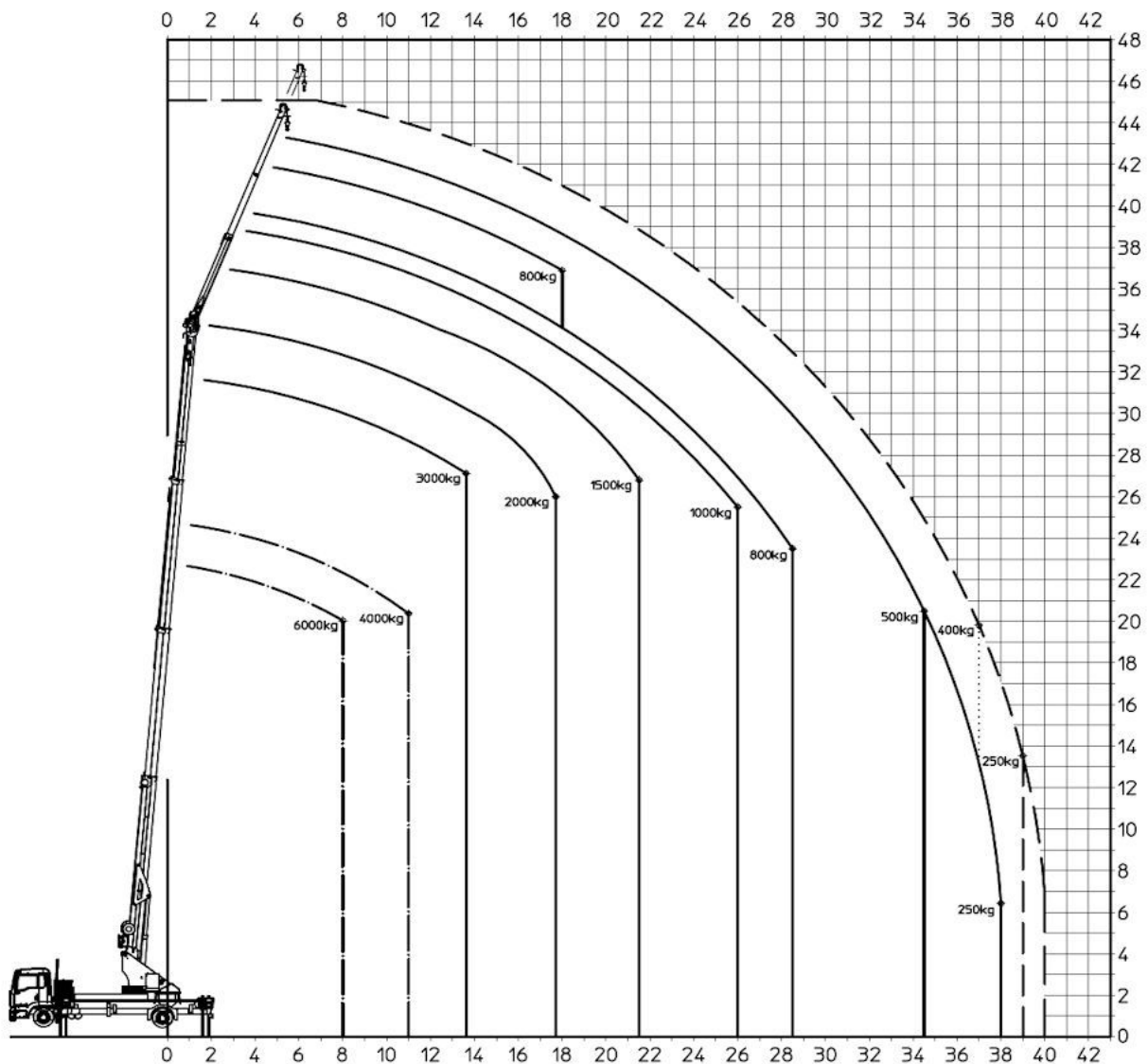
Capacidad de carga máx.	6000 kg
Longitud de la pluma máx.	46 m
Longitud de pluma sin plumín	33 m
Longitud del plumín	5,28 – 11,0 m
Inclinación del brazo	85°
Plumín de angulación variable	161°
Rango de giro	+/- 310 °
Velocidad del gancho	45 (m/min)
Ancho superficie de apoyo en ambos lados	6,43 x 6,06 m
Ancho superficie de apoyos en un lado	4,21 m
Peso total	18.000 / 26.000 kg
Datos del vehículo	dependiendo del fabricante del vehículo

Capacidad de cargas y alcance en operación de la grúa

250 kg	39,30 m
500 kg	34,50 m
1.000 kg	26,00 m
2.000 kg	17,50 m
4.000 kg	11,00 m
6.000 kg	8,00 m

Alcance en operación con plataforma

250 kg	33,10 m
100 kg	35,30 m
Altura de trabajo con la plataforma	43,40 m



Todos los detalles técnicos no son vinculantes y sin garantía. Están sujetos a cambios sin previo aviso. Fotos dibujos solamente con fines ilustrativos. Para un uso correcto de este equipo, se deben utilizar las instrucciones pertinentes. El incumplimiento de las instrucciones de uso al utilizar el equipo o actuar de forma irresponsable puede provocar lesiones graves o la muerte. Para este producto, la garantía escrita estándar se ofrece exclusivamente.