



serrat
trituradoras

WOLKAVIA



La Wolkavia nace ante la necesidad de realizar un trabajo de mayor cantidad y calidad, para la preparación del terreno ante la siembra directa, así como para la regeneración de pastizales.

El rotor Polser Ø 650mm, proporciona una gran aspiración al suelo, así mismo, tiene una mayor longitud de paladar, deteniendo los restos más tiempo en su interior y triturándolos 3 veces más que una máquina convencional.

CARACTERÍSTICAS:

- Chasis en chapa antidesgaste de 10 mm.
- Rotor Polser Ø 650 mm.
- Grupo Serrat.
- Transmisión lateral por correas 5 SPCX.
- Martillos estampados o cuchillas en Y.
- Martillos garantizados contra rotura.
- Sistema girostop para elemento de corte.
- Soportes rodamiento del rotor en acero.
- Rodamientos oscilantes de doble hilera de rodillos.
- Cortina delantera de protección.
- Obturaciones antialambres en rotor.
- Doble rodamiento en rodillo trasero.
- T.d.f. 1.000 r.p.m.
- Modelo construido según la Normativa CE.
- Indicaciones de Seguridad visibles al personal.













Obturaciones antialambres en rotor.

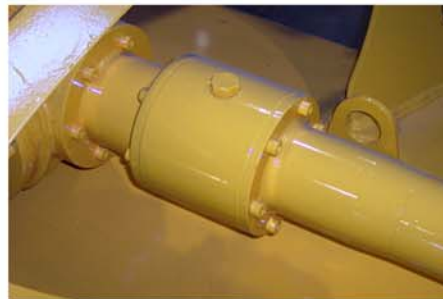


Rotor POLSER

Modelo	 mm	 KW - HP	 mm	 mm	 Rpm	 CX				 KG
							A	B	C	
T-3200	3200	88-120 147-200	1733-1738	32	1000	5 CX	3471	1570	1300	1735
T-3800	3800	96-130 147-200	1973-2098	32	1000	5 CX	4071	1570	1300	1929

OPCIONES:

- Rueda Libre en la manga.
- Rueda Libre en la transmisión.
- Patines.
- Cadenas delanteras.
- Gomas delanteras.
- Ruedas orientables.



Rueda libre en manga



Cadenas delanteras



Ruedas orientables

