



serrat
trituradoras

MAYDER +



Trituradora combinada de gran potencia para tractores de hasta 300 CV.

Perfecta para el picado de maíz, sorgo, girasol, algodón y pradera en grandes extensiones. Incorpora portón trasero hidráulico, con toberas orientables, para extender la materia uniformemente.

Doble arrastre de tracción, que garantiza una perfecta transmisión de potencia entre el tractor y el rotor. Rotor Polser Ø 725, equipado con diferentes elementos de corte: cuchillas o martillos.

CARACTERÍSTICAS:

- Chasis en chapa antidesgaste de 10 mm.
- Rotor Polser Ø 725 mm.
- Grupo con rueda libre hasta 300 CV.
- Transmisión lateral por correas 2 x 4 SPCX.
- Martillos estampados o cuchillas en Y.
- Martillos garantizados contra rotura..
- Sistema girostop para elemento de corte.
- Soportes rodamiento del rotor en acero.
- Rodamientos oscilantes de doble hilera de rodillos.
- Cortina delantera de protección.
- Obturaciones antialambres en rotor.
- Doble rodamiento en rodillo trasero.
- T.d.f. 1.000 r.p.m.
- Forro antidesgaste de 4 mm.
- Rompedores intercambiables.
- Portón trasero hidráulico.
- Rodillo trasero Ø 280.
- Modelo construido según la Normativa CE.
- Indicaciones de Seguridad visibles al personal.





Rotor POLSER

Rodillo trasero Ø 280.

Portón trasero hidráulico

Modelo											
	mm	KW - HP	mm			Rpm		A	B	C	KG
T-3200	3200	88-120 147-200	1774-1780	32	96	1000	2 x 4 XPC	3553	2277	1295	2484
T-4000	4000					1000	2 x 4 XPC		2277	1295	
T-5000	5000					1000	2 x 4 XPC		2277	1295	
T-6000	6000					1000	2 x 4 XPC		2277	1295	



Cadenas delanteras

OPCIONES:

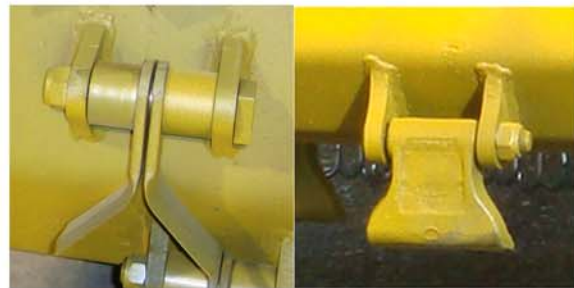
- Rueda Libre en la manga.
- Cuchillas en Y o martillos.
- Patines.
- Cadenas delanteras.
- Gomas delanteras.
- Toberas orientables.
- Ruedas orientables.



Toberas orientables



Ruedas orientables



Cuchillas en Y o martillos

